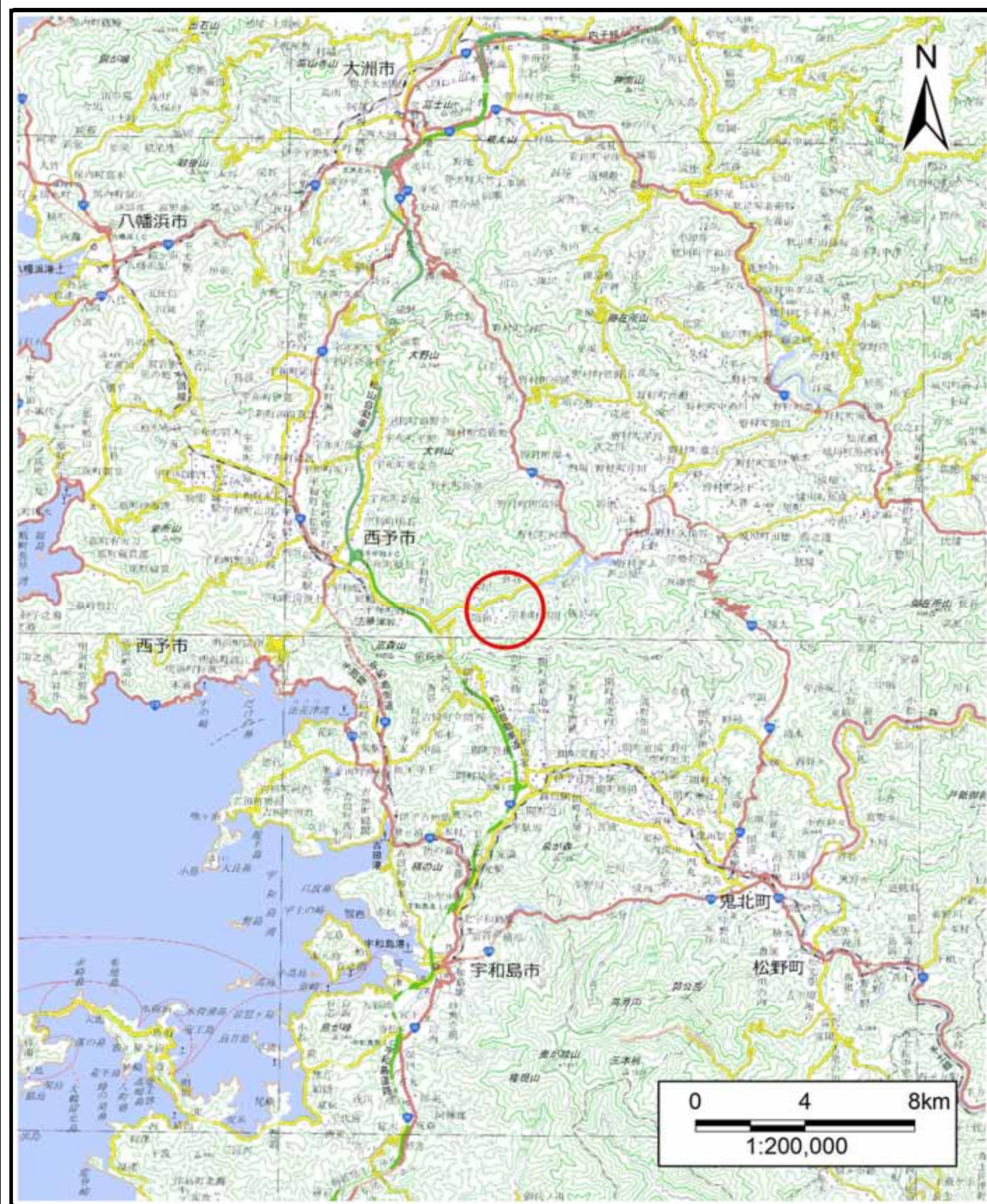
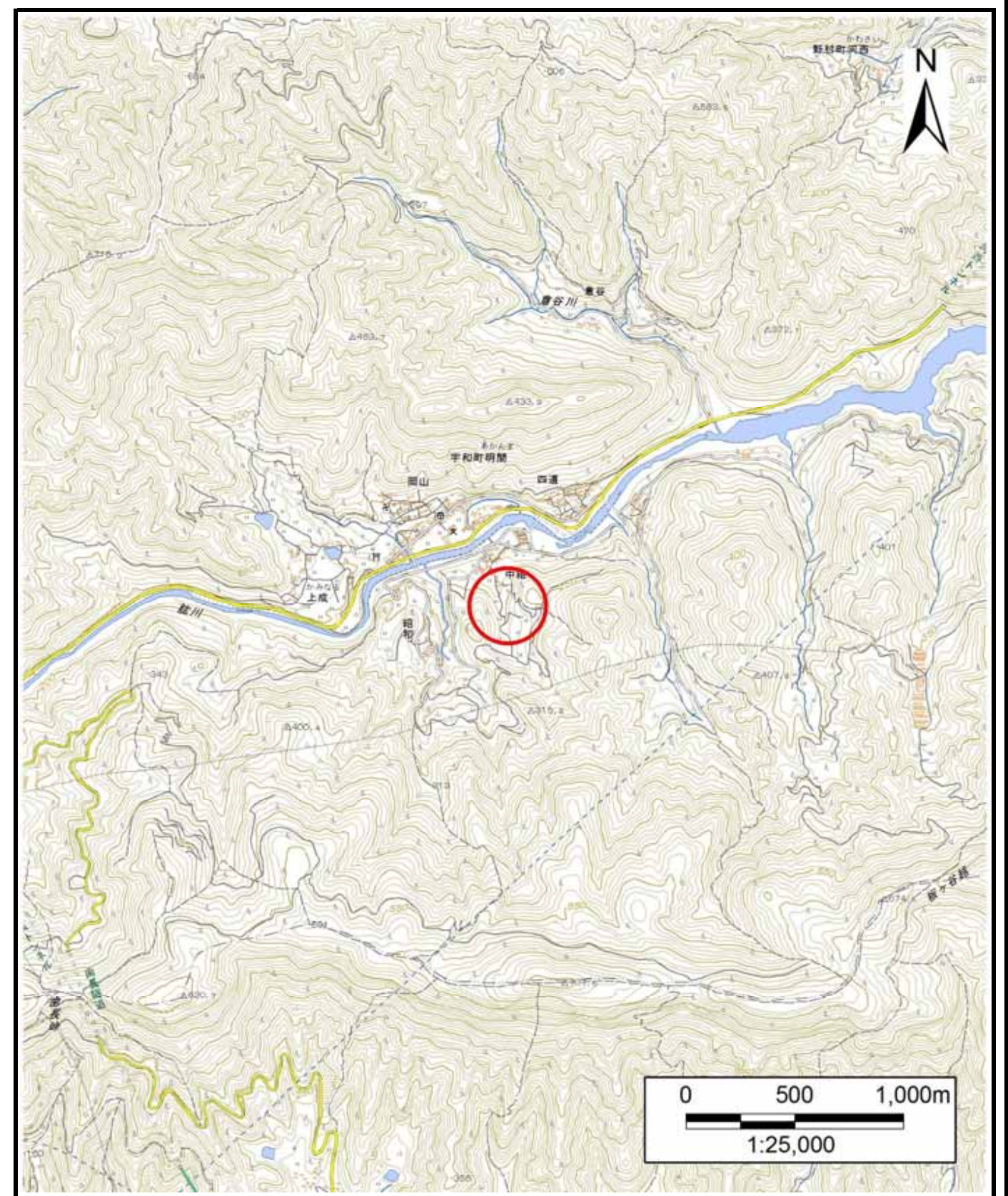


土砂災害警戒区域等の指定の公示に係る図書（その1）



(1/200,000)



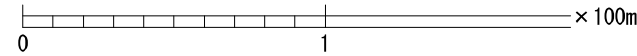
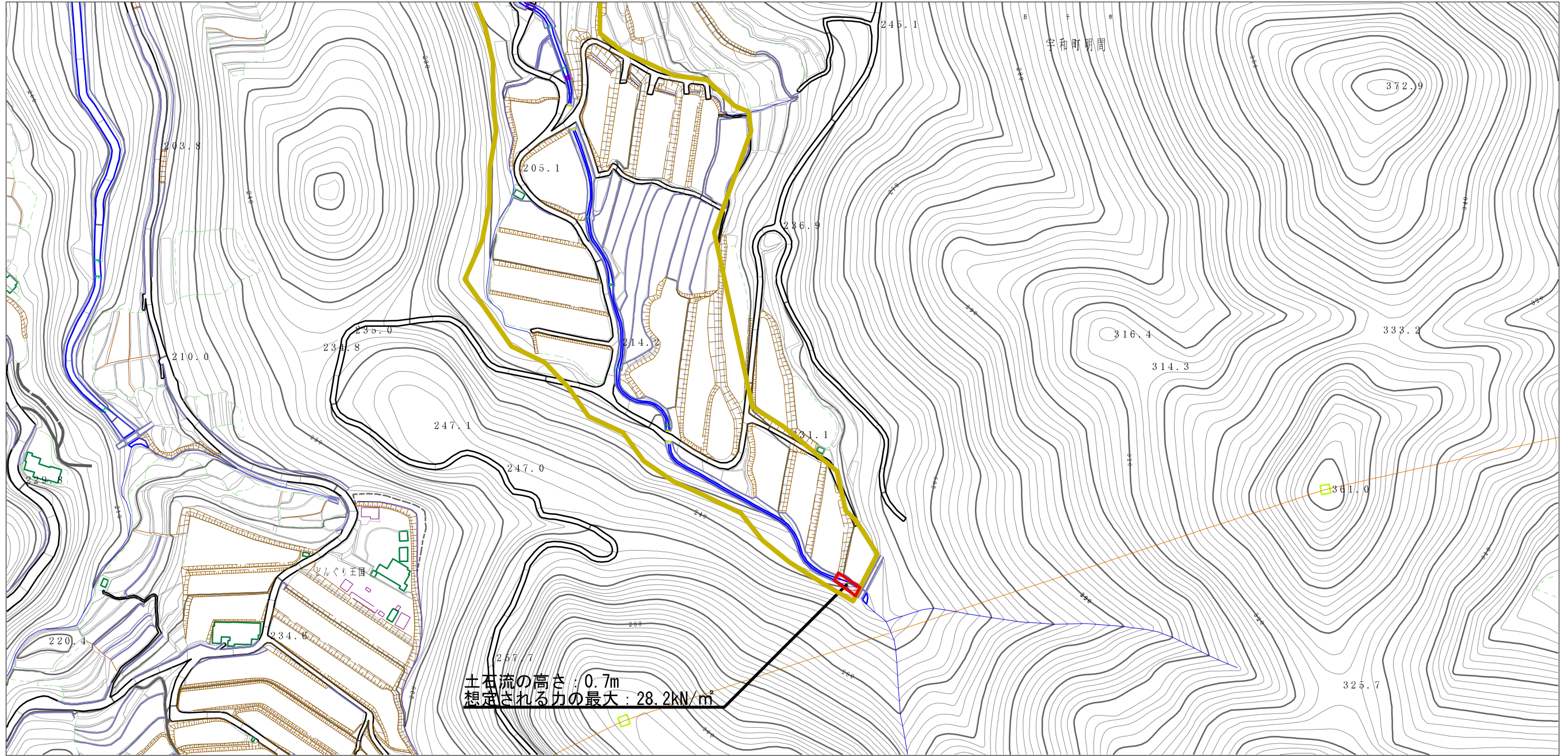
(1/25,000)

様式-1 (土)  
土砂災害警戒区域・土砂災害特別警戒区域 位置図

自然現象の種類	土石流
溪流番号	462-1033
溪流名	土居川
所在地	西予市宇和町明間

この地図は、国土地理院長の承認を得て、同院発行の電子地形図25000及び電子地形図20万を複製したものである。（承認番号 国地四複、第21号）

土砂災害警戒区域等の指定の公示に係る図書（その2）



土石流の高さ: 0.7m  
 想定される力の最大: 28.2kN/m<sup>2</sup>

様式-2 (土)

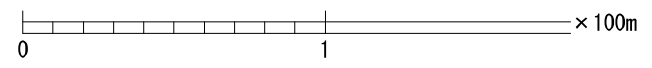
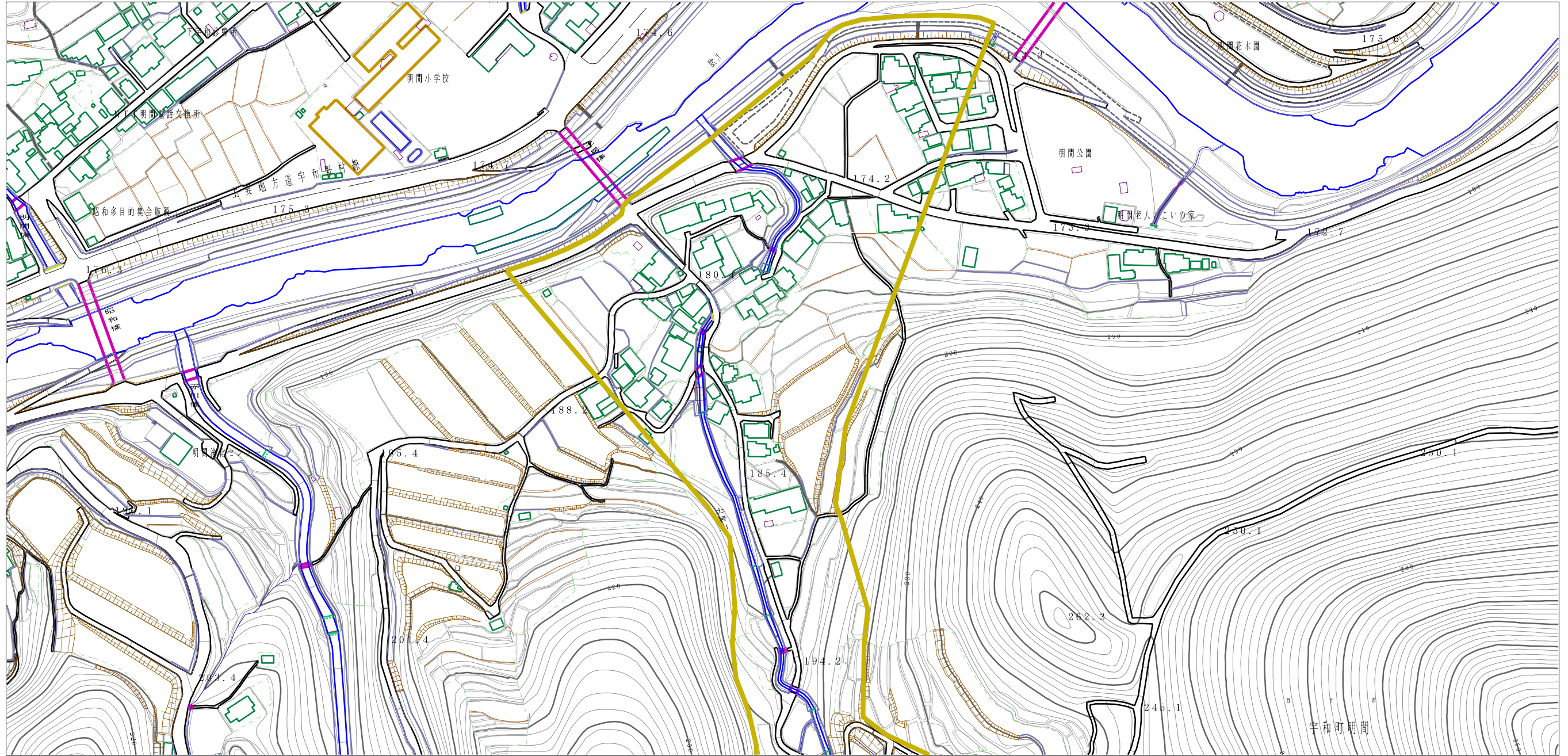
土砂災害警戒区域・土砂災害特別警戒区域  
 区域図

土砂災害防止法施行令第2条の基準に該当する区域	
土砂災害防止法施行令第3条の基準に該当する区域	
その他の区域	

N  
 縮尺  
 1:2,500

自然現象の種類	土石流	溪流番号	462-1033
告示番号	愛媛県告示第339号	溪流名	土居川
告示年月日	令和 3年 3月23日	所在地	西予市宇和町明間

# 土砂災害警戒区域等の指定の公示に係る図書（その2）



様式-2 (土) 土砂災害警戒区域・土砂災害特別警戒区域 区域図	土砂災害防止法施行令第二条の基準に該当する区域		N 縮尺 1:2,500	自然現象の種類	土石流	溪流番号	462-1033
	土砂災害防止法施行令第三条の基準に該当する区域			告示番号	愛媛県告示第339号	溪流名	土居川
	その他の区域			告示年月日	令和 3年 3月23日	所在地	西予市宇和町明間