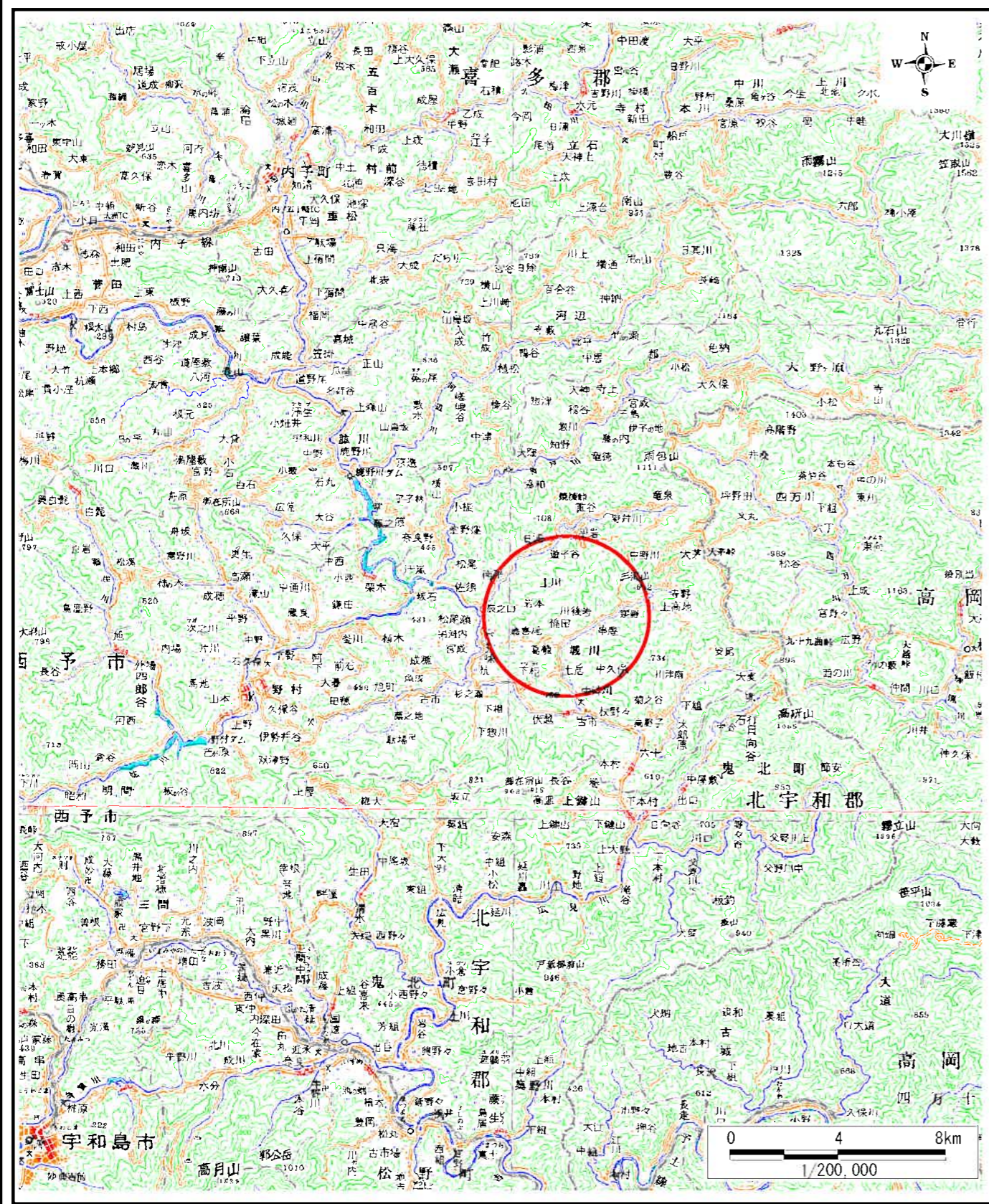
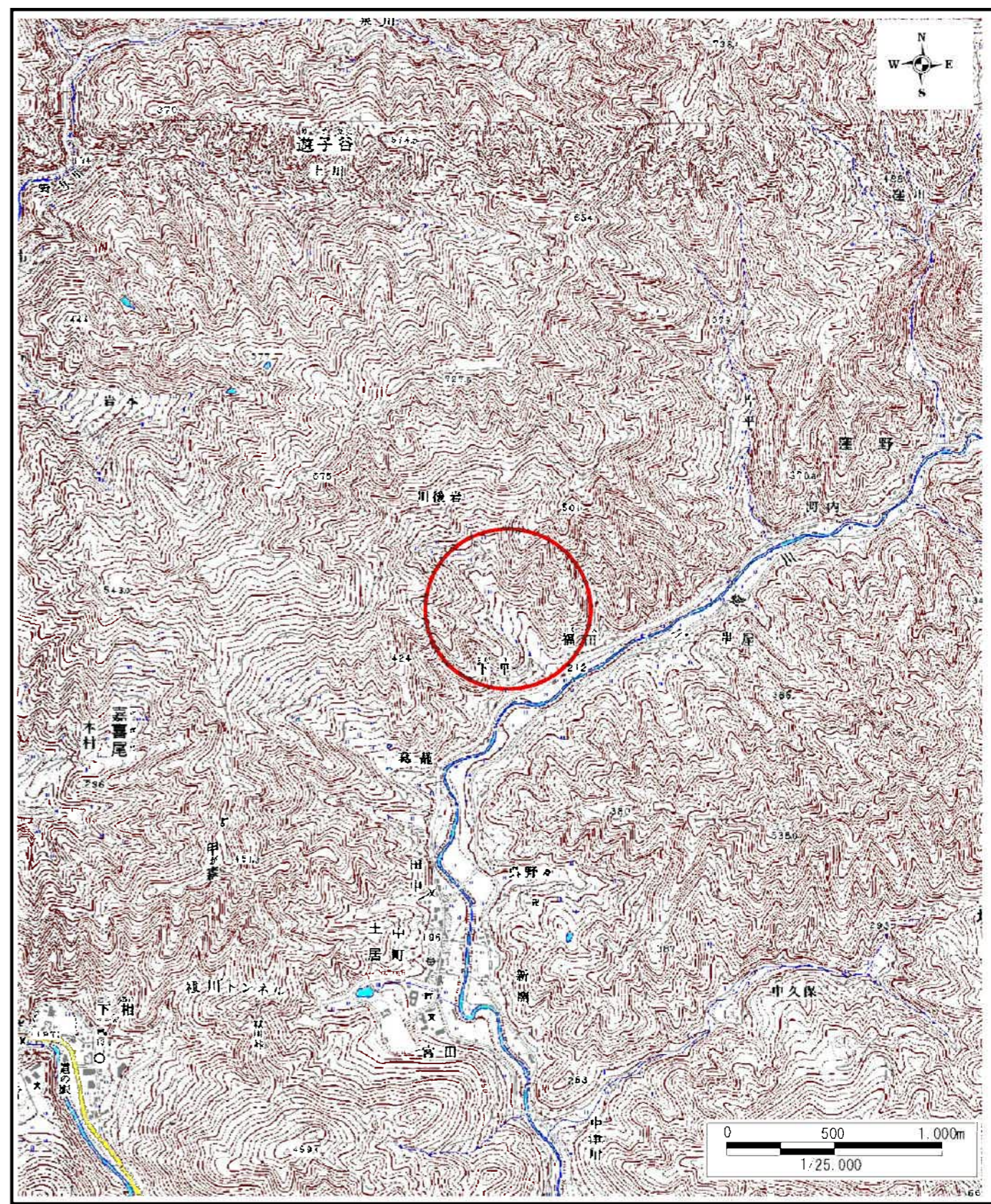


土砂災害警戒区域等の指定の公示に係る図書（その1）



(1/200,000)



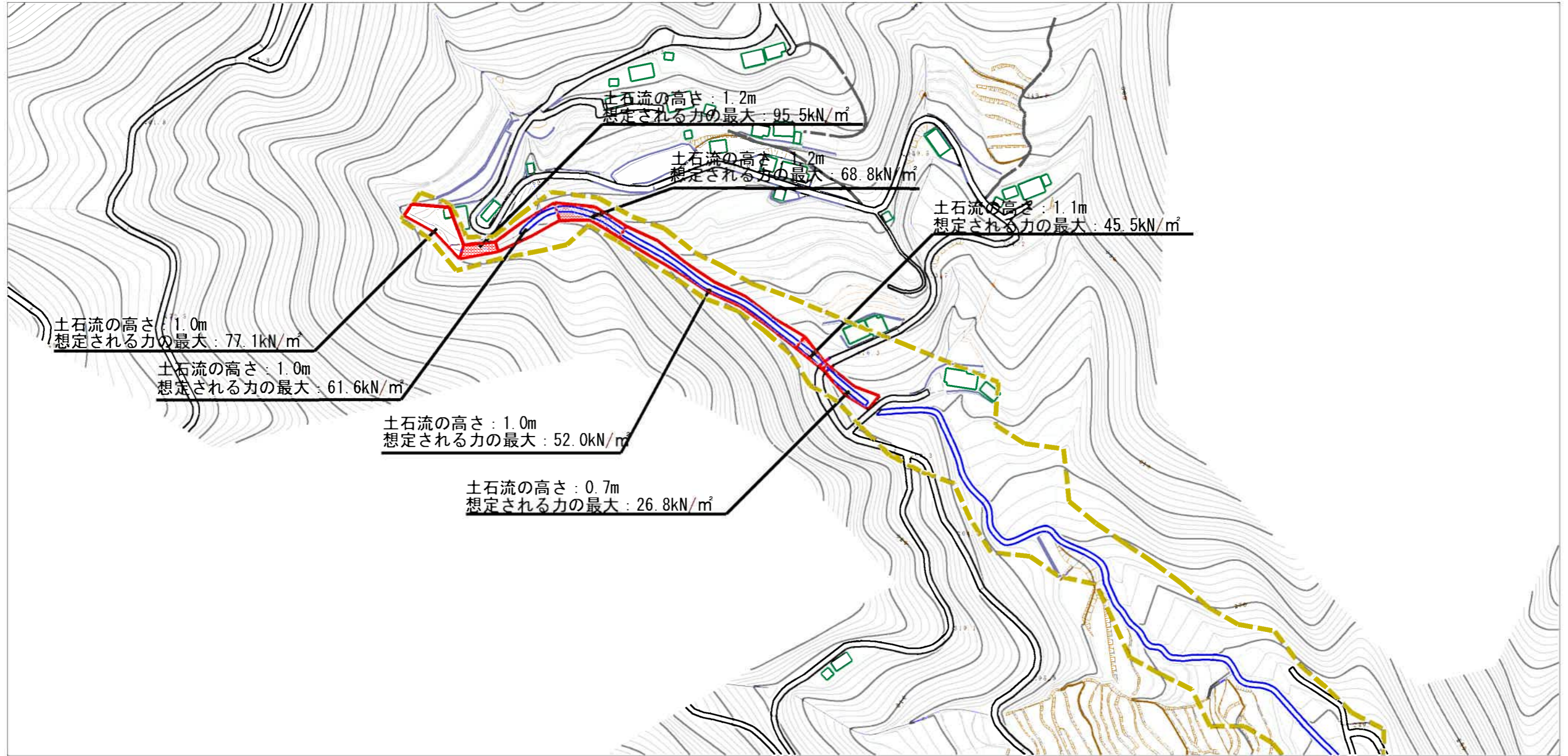
(1/25,000)

<p>様式-1 (土) 土砂災害警戒区域・土砂災害特別警戒区域 位置図</p>

自然現象の種類	土石流
溪流番号	464-1188-2
溪流名	後谷川
所在地	西予市城川町窪野

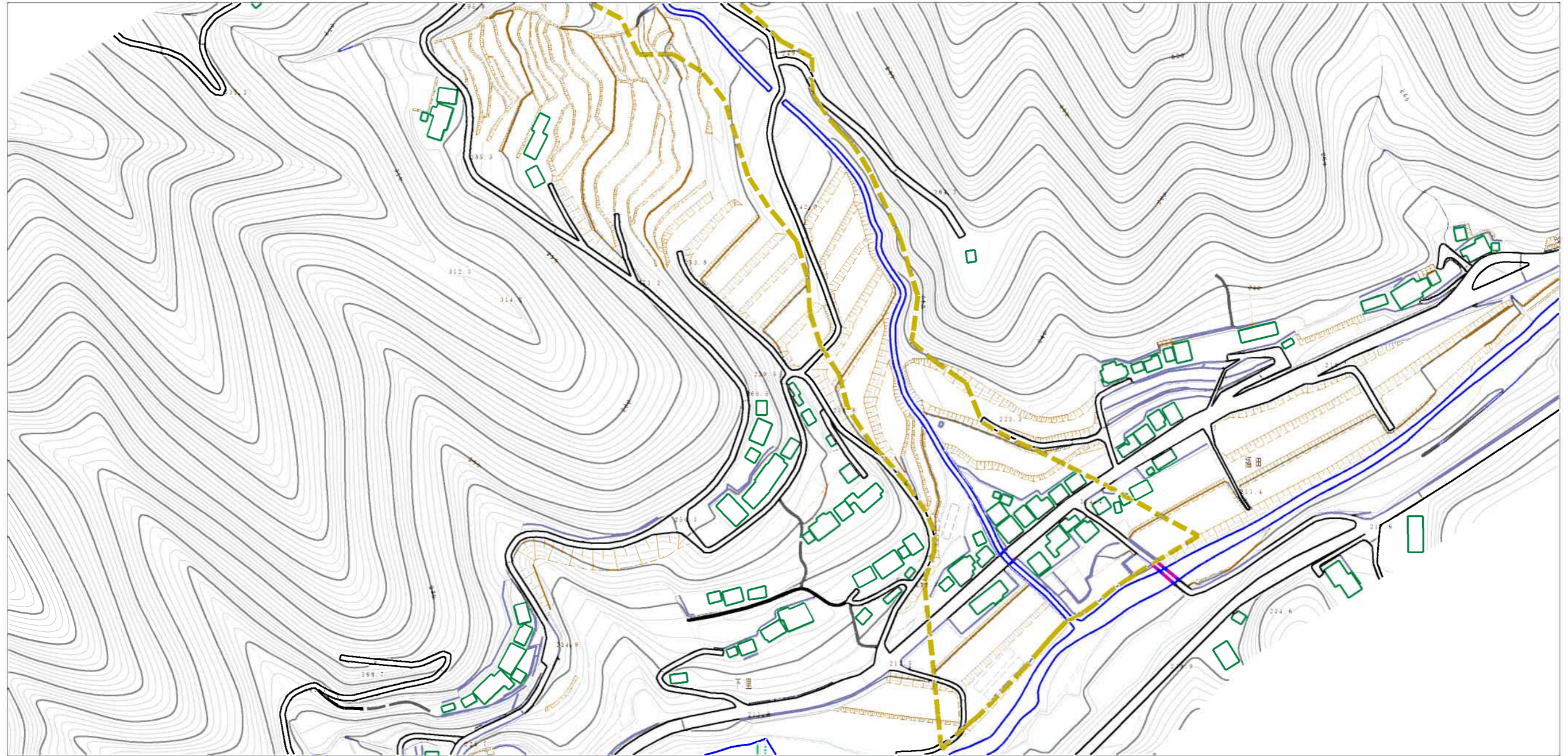
この地図は、国土地理院長の承認を得て、同院発行の数値地図20000(地図画像)、数値地図25000(地図画像)を複製したものである。(承認番号 平26情複 第523号)

土砂災害警戒区域等の指定の公示に係る図書（その2）






様式-2 (土) 土砂災害警戒区域・土砂災害特別警戒区域 区域図	土砂災害防止法施行令第2条の基準に該当する区域		自然現象 の種類 土石流	溪流番号	464-1188-2		
	土砂災害防止法施行令第3条の基準に該当する区域			告示番号	愛媛県告示第846号	溪流名	後谷川
	それ以外の区域			告示年月日	平成28年7月12日	所在地	西予市城川町窪野
		縮尺	1:2,500				

土砂災害警戒区域等の指定の公示に係る図書（その2）



0 1 × 100m

様式-2 (土) 土砂災害警戒区域・土砂災害特別警戒区域 区域図	土砂災害防止法施行令第2条の基準に該当する区域		N 縮尺 1:2,500	自然現象の種類	土石流	溪流番号	464-1188-2
	土砂災害防止法施行令第3条の基準に該当する区域			告示番号	愛媛県告示第846号	溪流名	後谷川
	それ以外の区域			告示年月日	平成28年7月12日	所在地	西予市城川町窪野