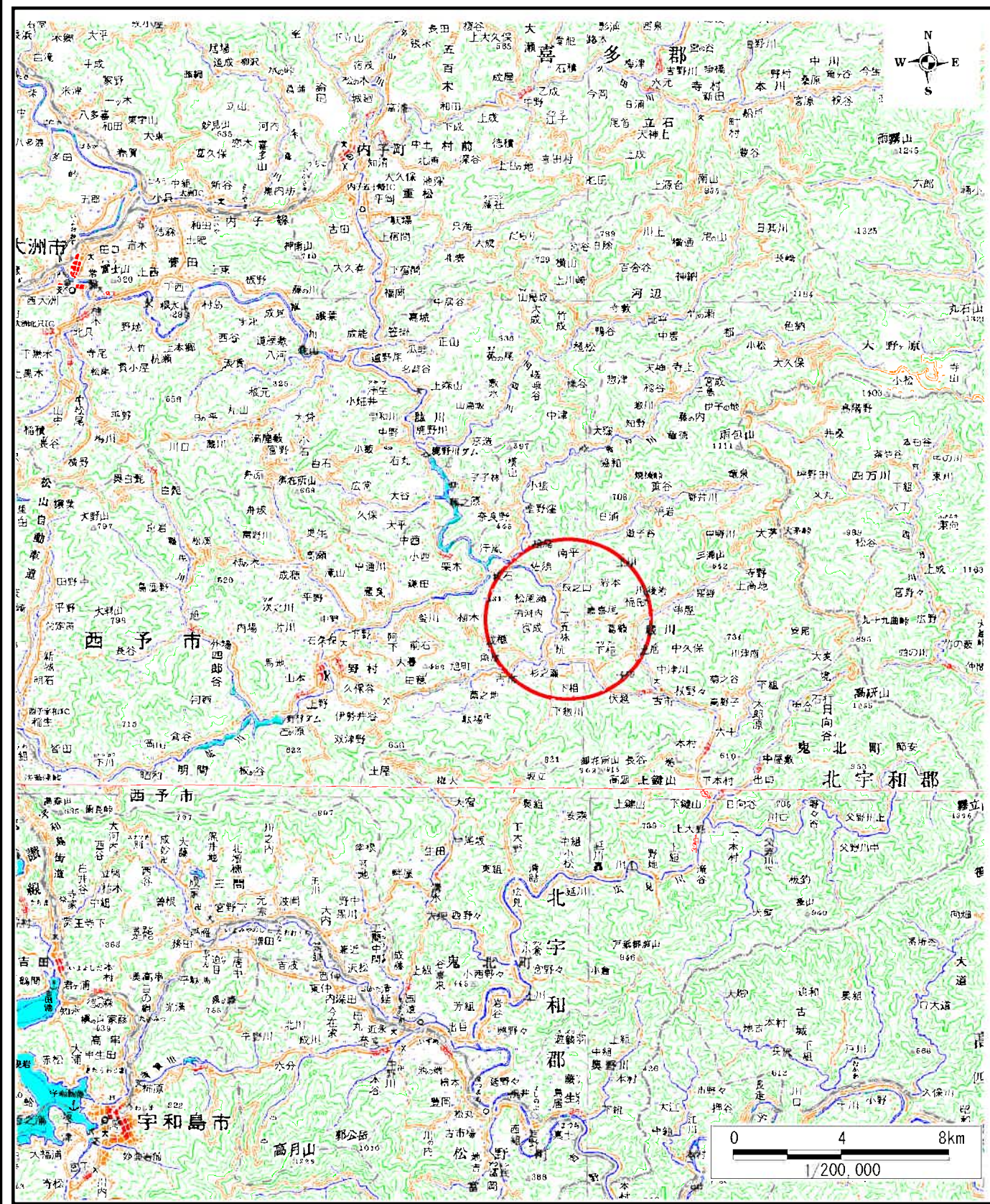
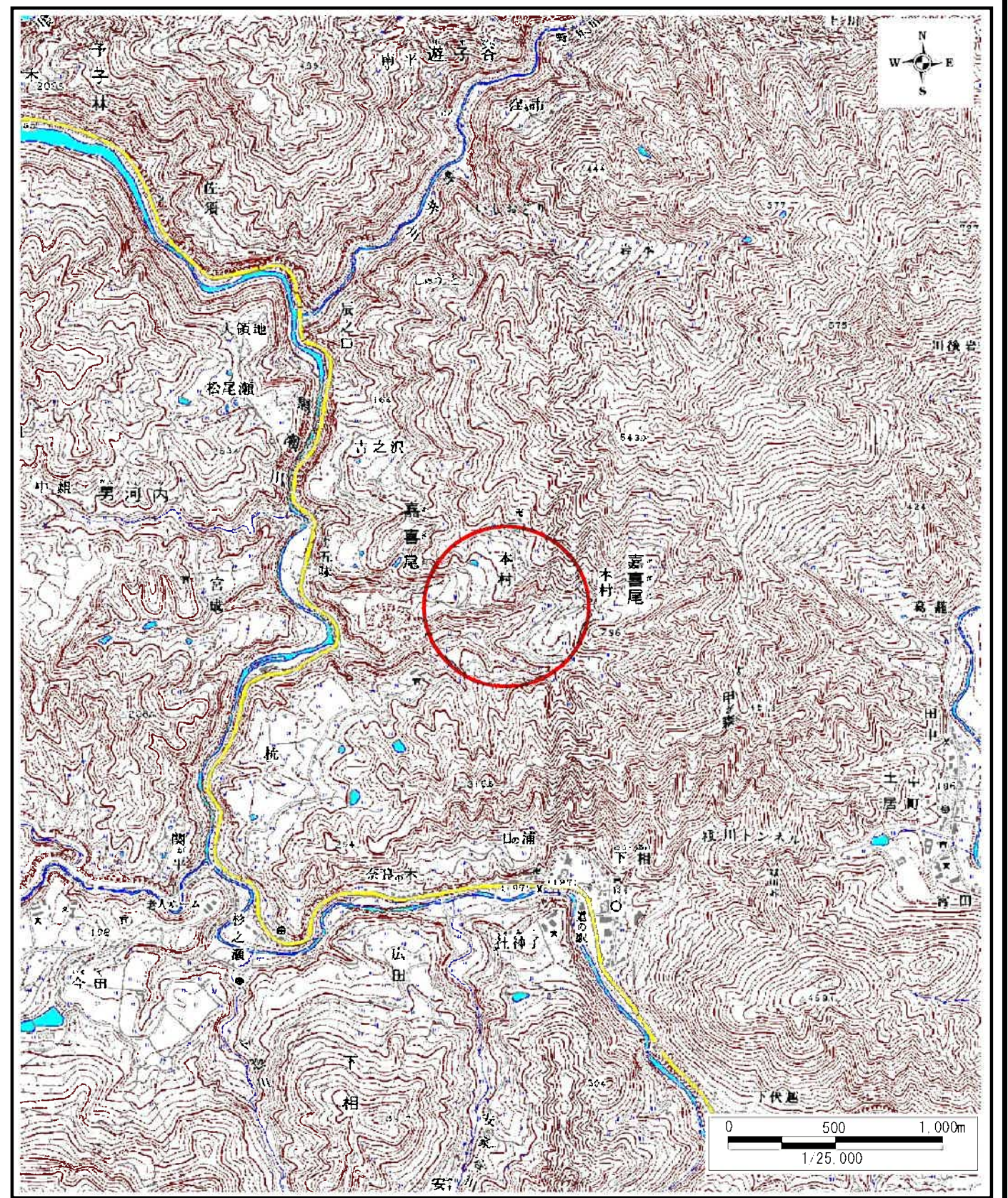


土砂災害警戒区域等の指定の公示に係る図書（その1）



(1/200,000)



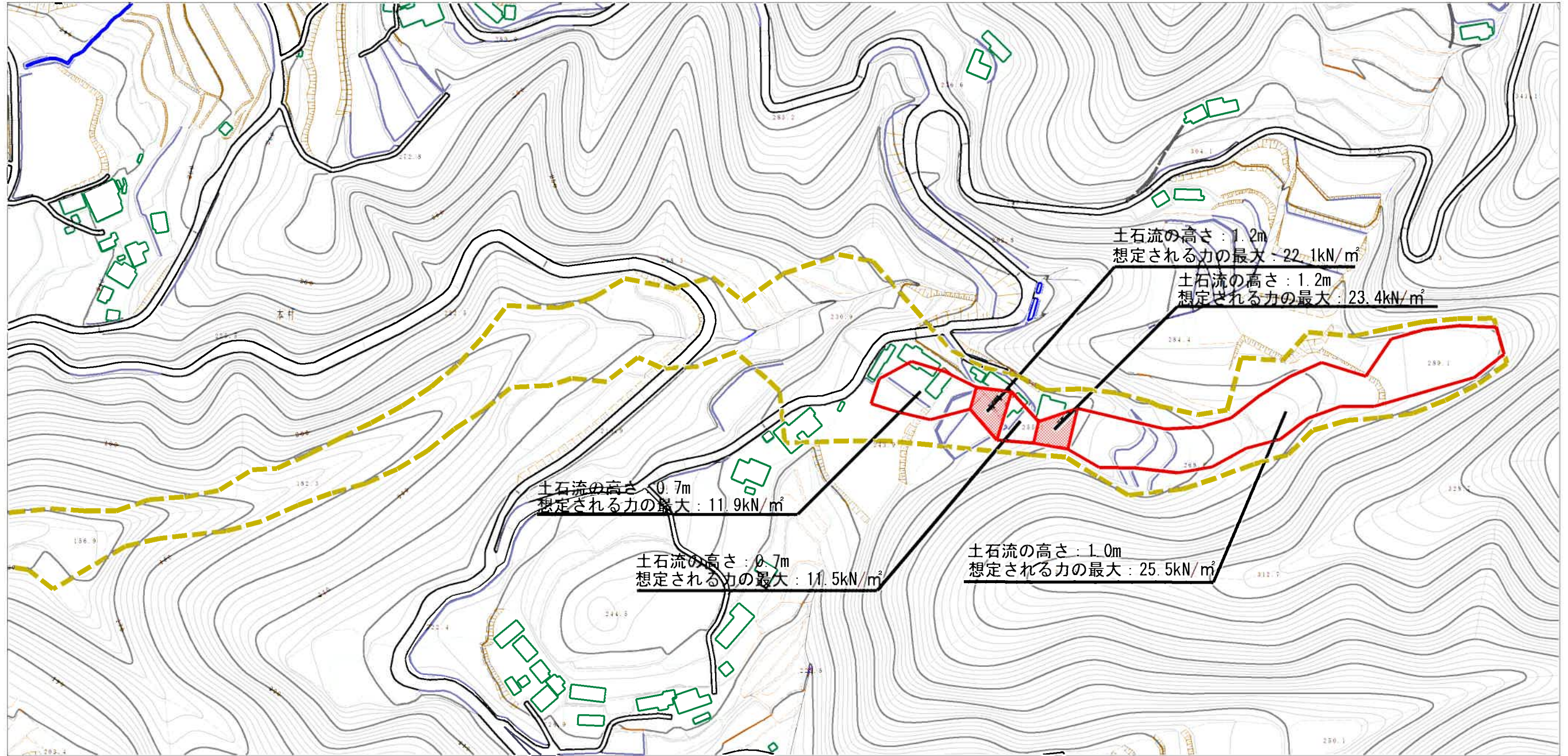
(1/25,000)

様式-1 (土)
土砂災害警戒区域・土砂災害特別警戒区域 位置図

| | |
|---------|------------|
| 自然現象の種類 | 土石流 |
| 溪流番号 | 464-1180-2 |
| 溪流名 | 日ノ谷川 |
| 所在地 | 西予市城川町嘉喜尾 |

この地図は、国土地理院長の承認を得て、同院発行の数値地図20000(地図画像)、数値地図25000(地図画像)を複製したものである。(承認番号 平26情複 第523号)

土砂災害警戒区域等の指定の公示に係る図書（その2）






| | | | | | | | |
|--|-------------------------|--|--------------------|---------|------------|------|------------|
| 様式-2 (土) 土砂災害警戒区域・土砂災害特別警戒区域 区域図 | 土砂災害防止法施行令第2条の基準に該当する区域 | | N 縮尺 1:2,500 | 自然現象の種類 | 土石流 | 溪流番号 | 464-1180-2 |
| | 土砂災害防止法施行令第3条の基準に該当する区域 | | | 告示番号 | 愛媛県告示第846号 | 溪流名 | 日ノ谷川 |
| | それ以外の区域 | | | 告示年月日 | 平成28年7月12日 | 所在地 | 西予市城川町嘉喜尾 |
| | | | | | | | |

土砂災害警戒区域等の指定の公示に係る図書（その2）



0 1 × 100m

| | | | | | | | |
|--|-------------------------|---|--------------------|---------|------------|------|------------|
| 様式-2 (土) 土砂災害警戒区域・土砂災害特別警戒区域 区域図 | 土砂災害防止法施行令第2条の基準に該当する区域 |  | N 縮尺 1:2,500 | 自然現象の種類 | 土石流 | 溪流番号 | 464-1180-2 |
| | 土砂災害防止法施行令第3条の基準に該当する区域 |  | | 告示番号 | 愛媛県告示第846号 | 溪流名 | 日ノ谷川 |
| | それ以外の区域 |  | | 告示年月日 | 平成28年7月12日 | 所在地 | 西予市城川町嘉喜尾 |