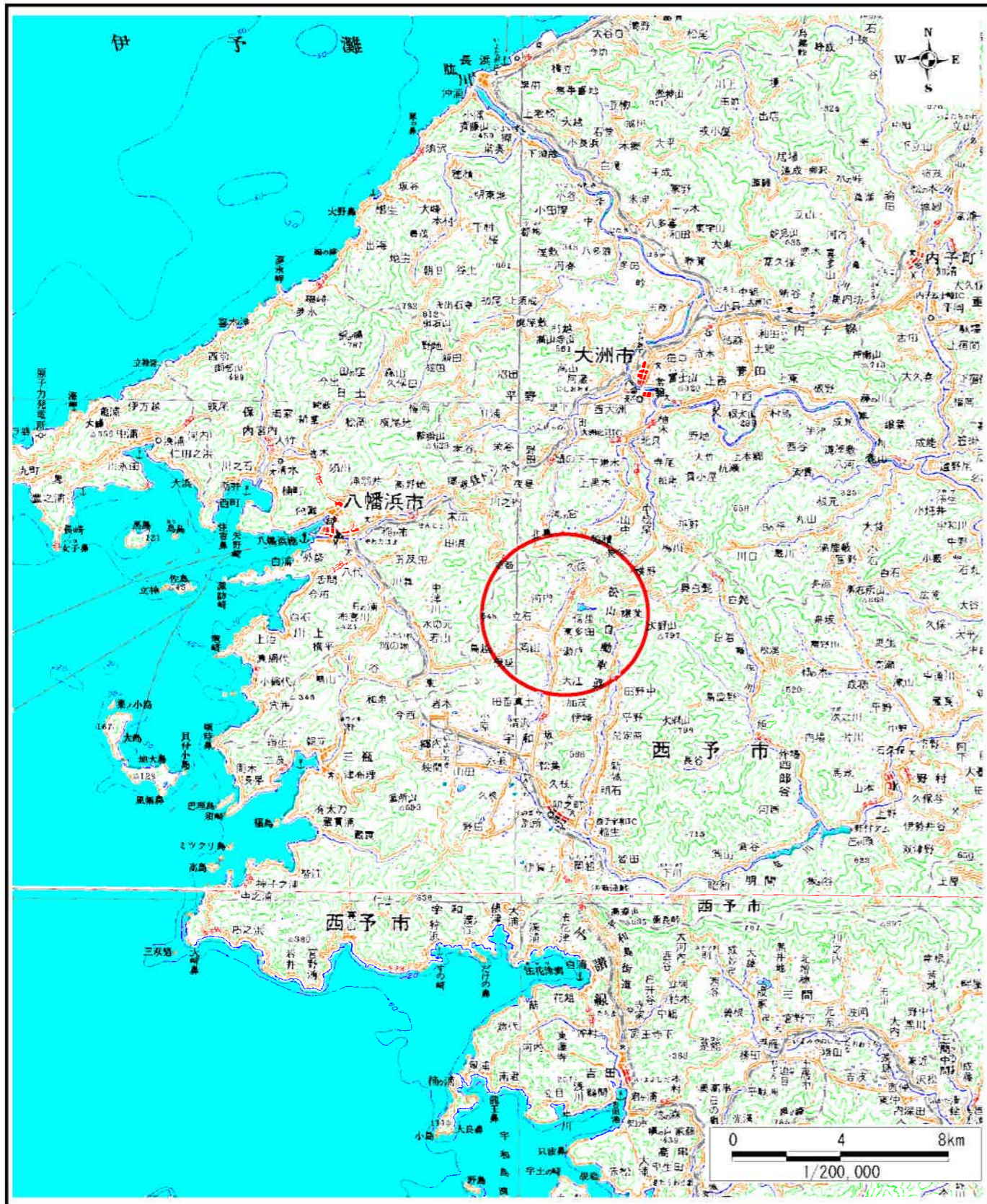
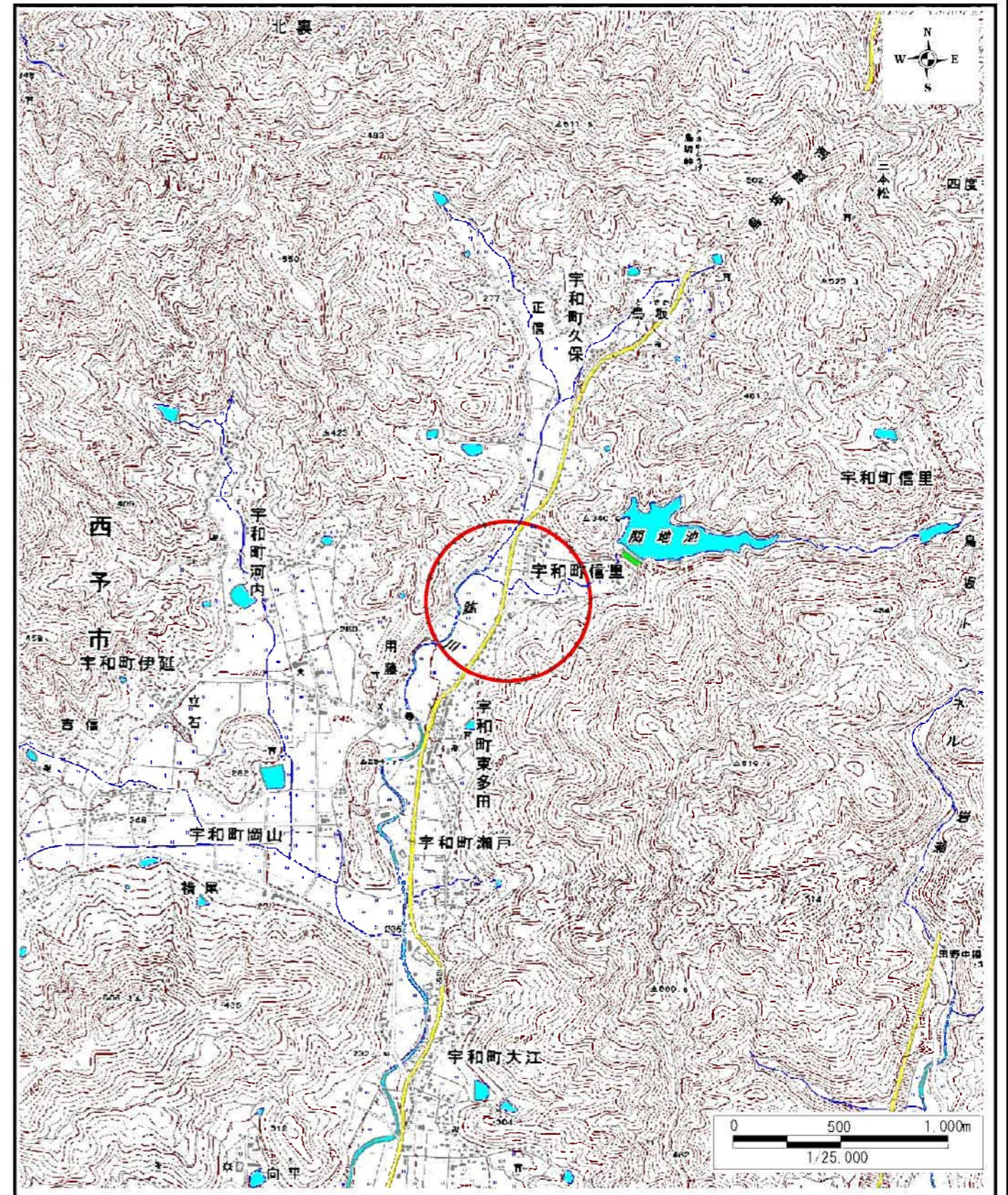


土砂災害警戒区域等の指定の公示に係る図書（その1）



(1/200,000)



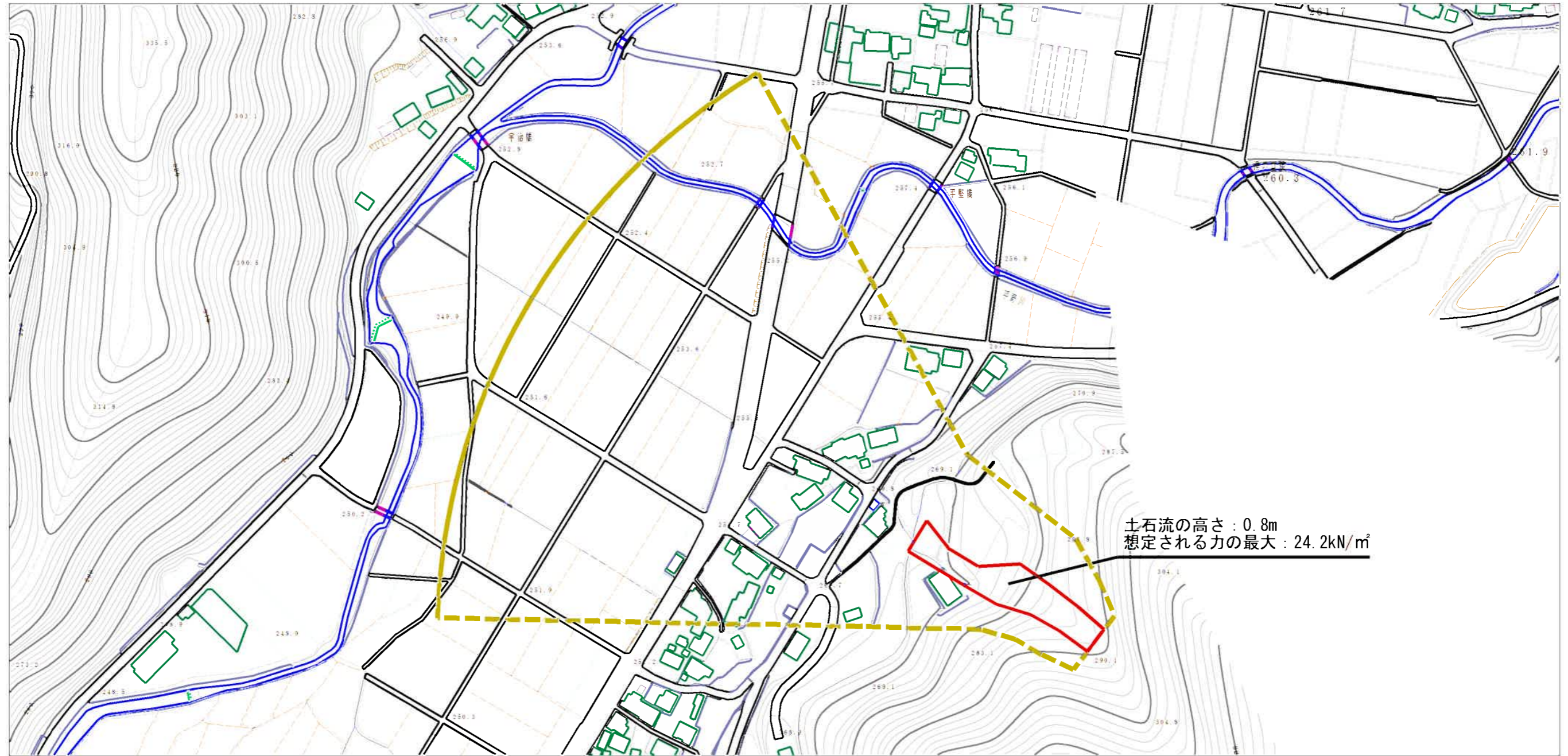
(1/25,000)

様式-1 (土)  
土砂災害警戒区域・土砂災害特別警戒区域 位置図

|         |          |
|---------|----------|
| 自然現象の種類 | 土石流      |
| 溪流番号    | 462-1087 |
| 溪流名     | 芝川       |
| 所在地     | 西予市宇和町信里 |

この地図は、国土地理院長の承認を得て、同院発行の数値地図20000(地図画像)、数値地図25000(地図画像)を複製したものである。(承認番号 平26情複 第523号)

土砂災害警戒区域等の指定の公示に係る図書（その2）



土石流の高さ：0.8m  
想定される力の最大：24.2kN/m<sup>2</sup>

0 1 × 100m

様式-2（土）

土砂災害警戒区域・土砂災害特別警戒区域  
区域図

|                         |  |                    |             |            |      |          |
|-------------------------|--|--------------------|-------------|------------|------|----------|
| 土砂災害防止法施行令第2条の基準に該当する区域 |  | N<br>縮尺<br>1:2,500 | 自然現象<br>の種類 | 土石流        | 溪流番号 | 462-1087 |
| 土砂災害防止法施行令第3条の基準に該当する区域 |  |                    | 告示番号        | 愛媛県告示第846号 | 溪流名  | 芝川       |
| 土砂災害防止法施行令第3条の基準に該当する区域 |  |                    | 告示年月日       | 平成28年7月12日 | 所在地  | 西予市宇和町信里 |
| それ以外の区域                 |  |                    |             |            |      |          |