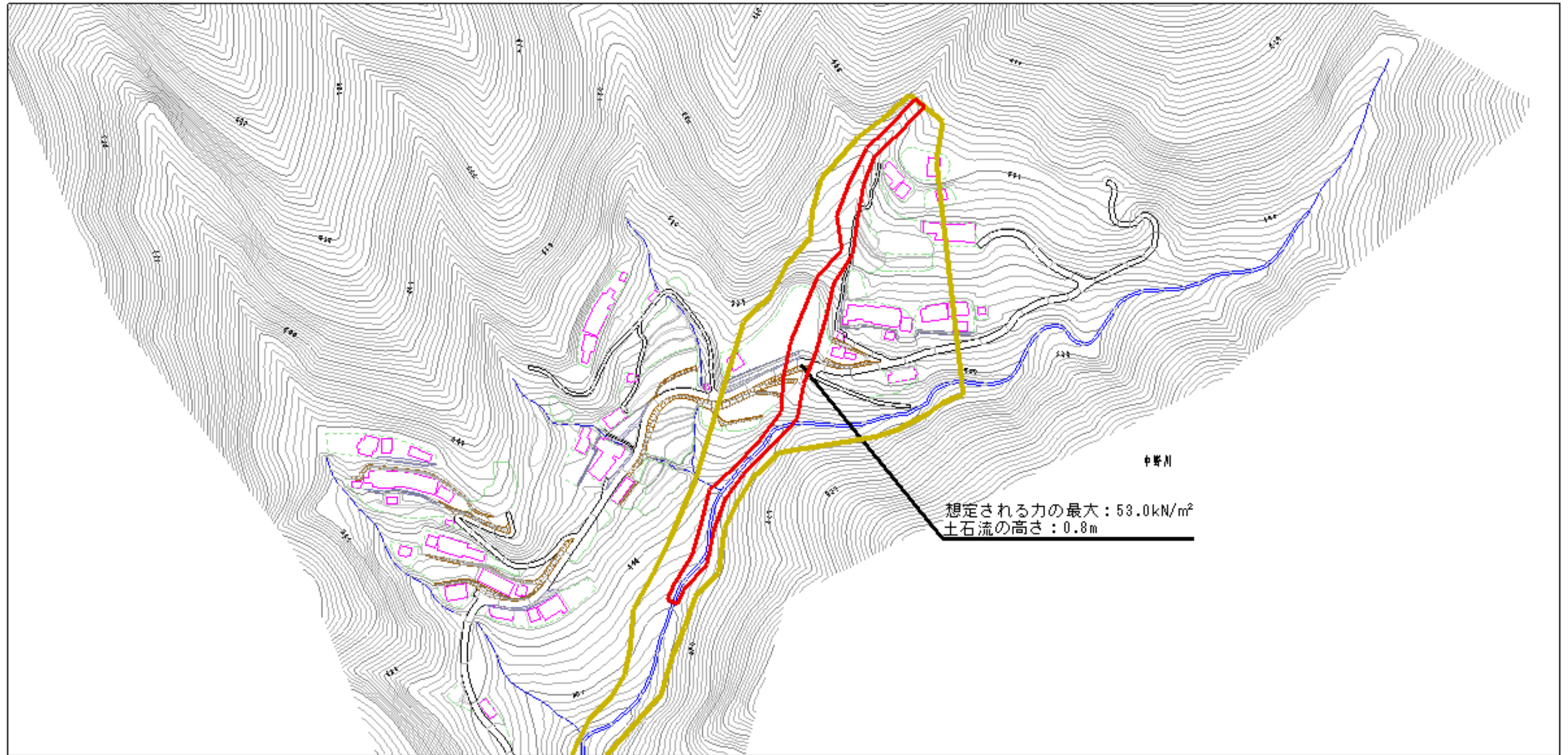


土砂災害警戒区域等の指定の公示に係る図書（その2）



0 1 ×100m

様式-2(土)

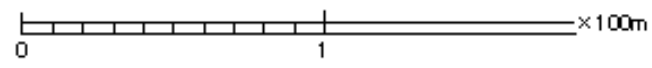
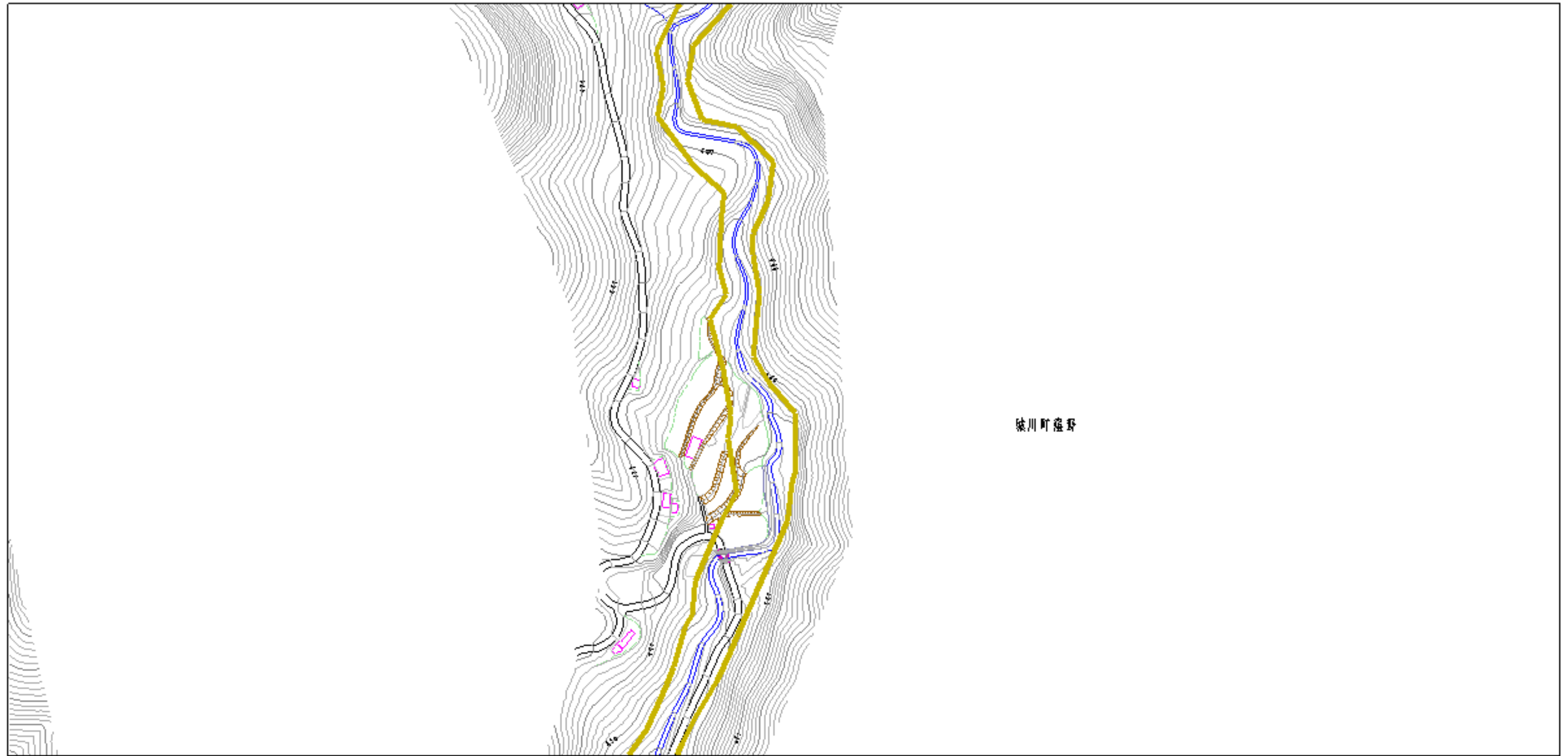
土砂災害警戒区域・土砂災害特別警戒区域  
区域図

土砂災害防止法施行令第2条の基準に該当する区域	
土砂災害防止法施行令第2条の基準に該当する区域 土石流の高さが1mを超える場合、土石流の 影響による力が200kN/mを超える区域	
土砂災害防止法施行令第2条の基準に該当する区域 土石流の高さが1mを超える場合、土石流の 影響による力が200kN/m以下の区域	
それ以外の区域	

N  
縮尺  
1:2,500

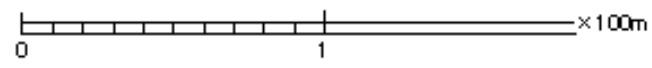
自然現象 の種類	土石流	溪流番号	464-1195-3
告示番号	愛媛県告示第1507号	溪流名	中野川
告示年月日	平成24年12月18日	所在地	西予市城川町窪野

土砂災害警戒区域等の指定の公示に係る図書（その2）



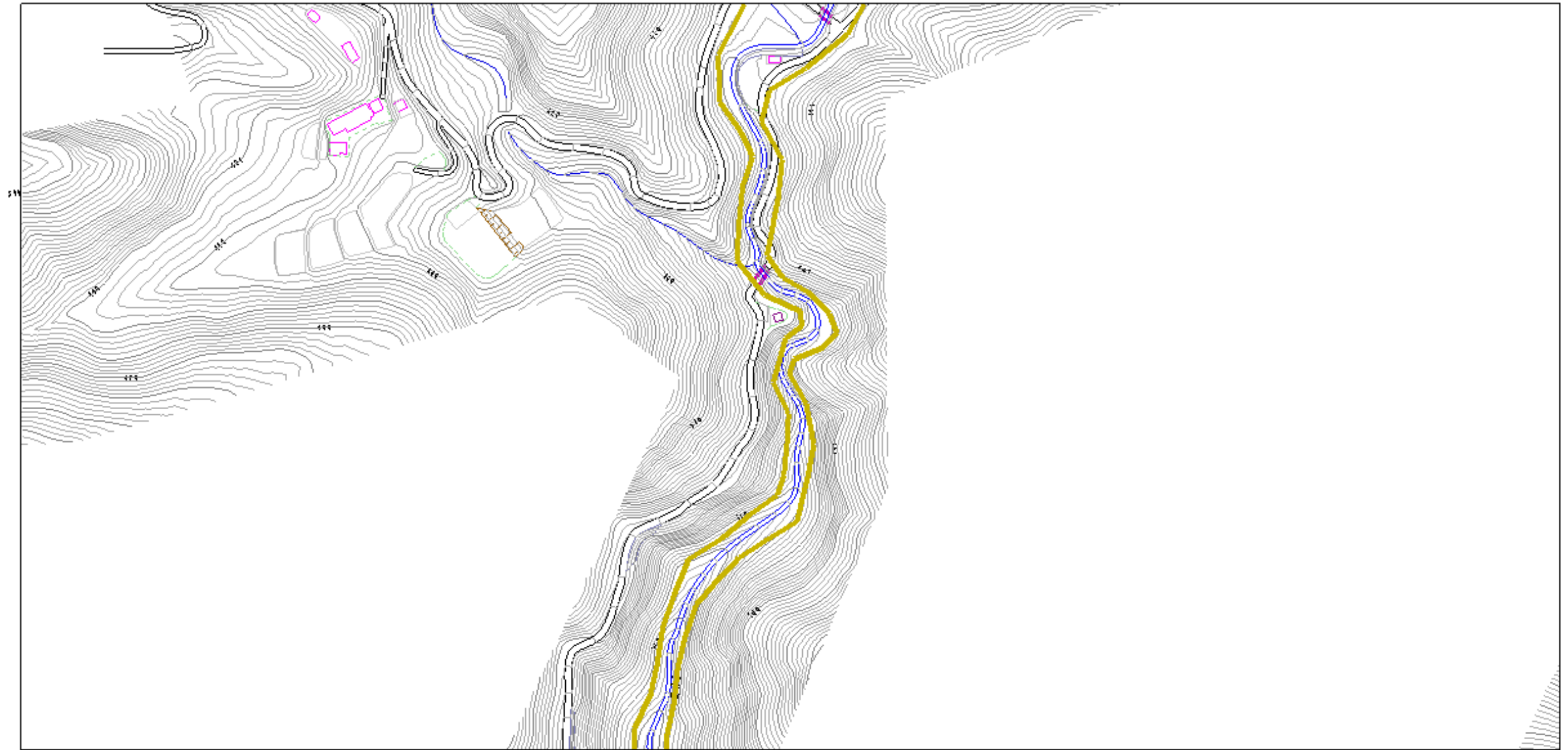
様式-2(土) 土砂災害警戒区域・土砂災害特別警戒区域 区域図	土砂災害防止法施行令第2条の基準に該当する区域		N  縮尺 1:2,500	自然現象の種類	土石流	溪流番号	464-1195-3
	土砂災害防止法施行令第2条の基準に該当する区域 土砂災害の発生が1mを超える場合、土砂等の移動による力が200N/m <sup>2</sup> を超える区域			告示番号	愛媛県告示第1507号	溪流名	中野川
	土砂災害防止法施行令第2条の基準に該当する区域 土砂災害の発生が1mを超える場合、土砂等の移動による力が200N/m <sup>2</sup> 以下の区域 その他区域	 		告示年月日	平成24年12月18日	所在地	西予市城川町窪野

土砂災害警戒区域等の指定の公示に係る図書（その2）



様式-2(土) 土砂災害警戒区域・土砂災害特別警戒区域 区域図	土砂災害防止区域(河川)の基準に該当する区域		N  縮尺 1:2,500	自然現象の種類	土石流	溪流番号	464-1195-3
	土砂災害防止区域(河川)の基準に該当する区域 土砂災害の発生が1mを超える場合、土砂災害の危険による力が200N/m <sup>2</sup> を超える区域			告示番号	愛媛県告示第1507号	溪流名	中野川
	土砂災害防止区域(河川)の基準に該当する区域 土砂災害の発生が1mを超える場合、土砂災害の危険による力が200N/m <sup>2</sup> 以下の区域			告示年月日	平成24年12月18日	所在地	西予市城川町窪野
	それ以外の区域						

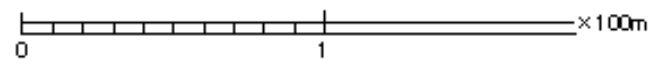
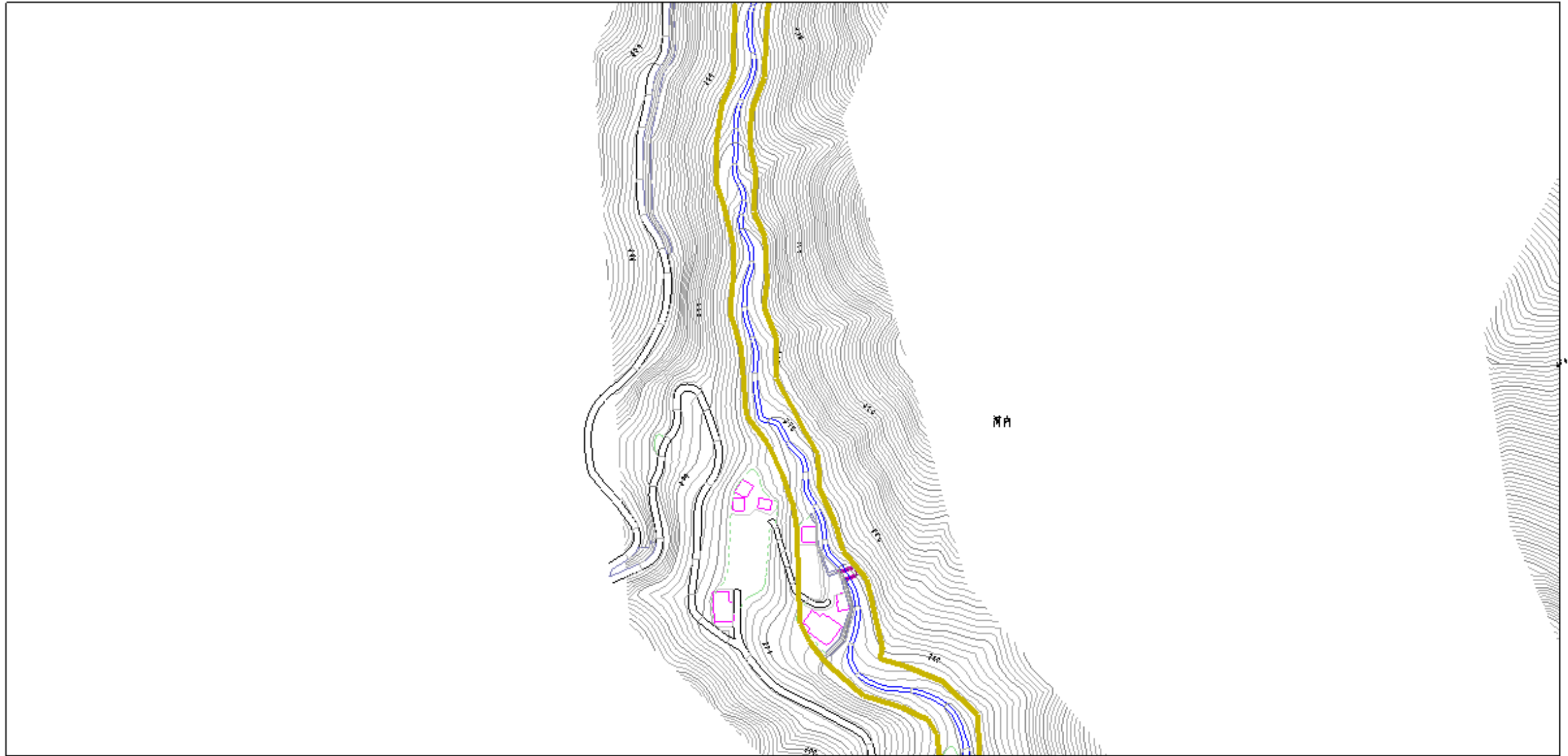
土砂災害警戒区域等の指定の公示に係る図書（その2）



0 1 ×100m

様式-2(土) 土砂災害警戒区域・土砂災害特別警戒区域 区域図	土砂災害防止法施行令第2条の基準に該当する区域		N 縮尺 1:2,500	自然現象の種類	土石流	溪流番号	464-1195-3
	土砂災害防止法施行令第2条の基準に該当する区域 土砂災害の発生が1mを超える場合、土砂等の移動による力が200N/m <sup>2</sup> を超える区域			告示番号	愛媛県告示第1507号	溪流名	中野川
	土砂災害防止法施行令第2条の基準に該当する区域 土砂災害の発生が1mを超える場合、土砂等の移動による力が200N/m <sup>2</sup> 以下の区域			告示年月日	平成24年12月18日	所在地	西予市城川町窪野
	その他区域						

土砂災害警戒区域等の指定の公示に係る図書（その2）



様式-2(土) 土砂災害警戒区域・土砂災害特別警戒区域 区域図	土砂災害防止法施行令第2条の基準に該当する区域		N 縮尺 1:2,500	自然現象の種類	土石流	溪流番号	464-1195-3
	土砂災害防止法施行令第2条の基準に該当する区域			告示番号	愛媛県告示第1507号	溪流名	中野川
	土砂災害防止法施行令第2条の基準に該当する区域			告示年月日	平成24年12月18日	所在地	西予市城川町窪野
	土砂災害防止法施行令第2条の基準に該当する区域						

土砂災害警戒区域等の指定の公示に係る図書（その2）



0 1 ×100m

様式-2(土) 土砂災害警戒区域・土砂災害特別警戒区域 区域図	土砂災害防止法施行令第2条の基準に該当する区域		N 縮尺 1:2,500	自然現象の種類	土石流	溪流番号	464-1195-3
	土砂災害防止法施行令第2条の基準に該当する区域			告示番号	愛媛県告示第1507号	溪流名	中野川
	土砂災害防止法施行令第2条の基準に該当する区域			告示年月日	平成24年12月18日	所在地	西予市城川町窪野
	土砂災害防止法施行令第2条の基準に該当する区域						
	土砂災害防止法施行令第2条の基準に該当する区域						