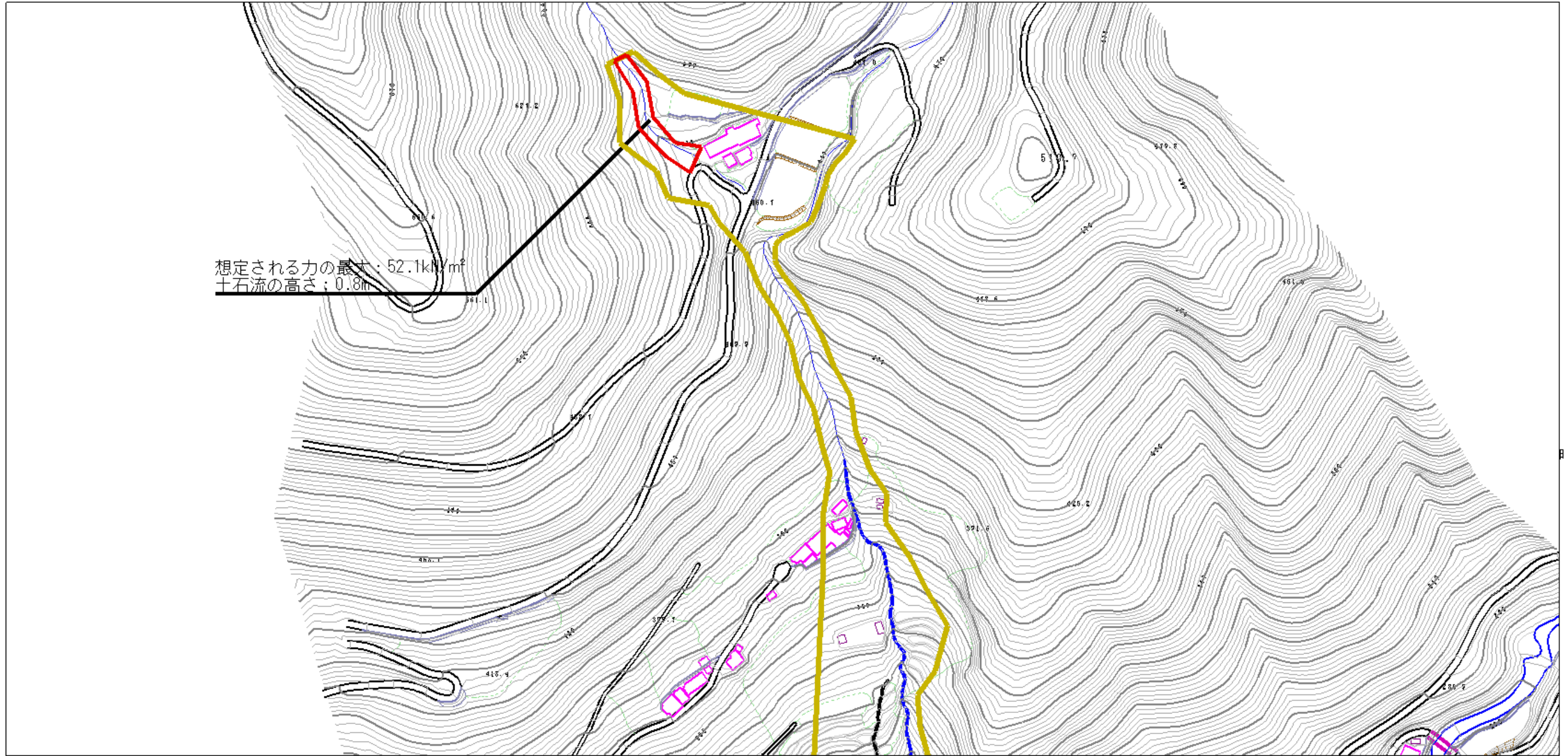
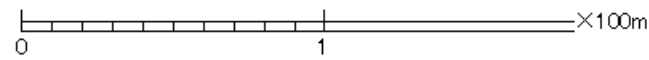


土石災害警戒区域等の指定の公示に係る図書（その2）



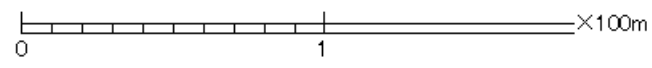
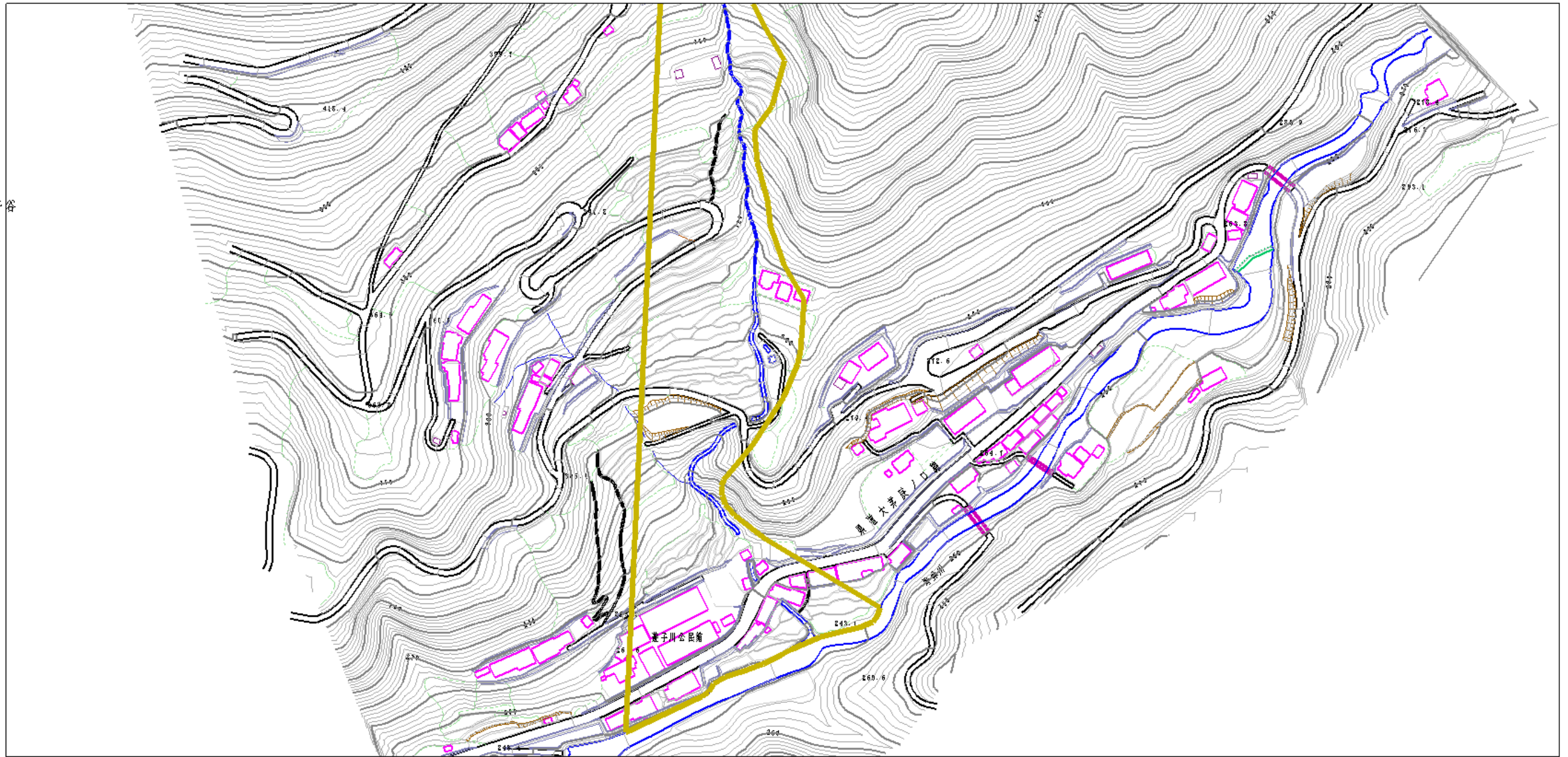
想定される力の最大: 52.1kN/mf
土石流の高さ: 0.8m



様式-2(土) 土石災害警戒区域・土石災害特別警戒区域 区域図	土石災害防止法施行令第2条の基準に該当する区域		N 縮尺 1:2,500	自然現象 の種類	土石流	溪流番号	464-1172-1
	土石災害防止法施行令第3条の基準に該当する区域			告示番号	愛媛県告示第1507号	溪流名	西川
	土石流の高さが1mを超える場合、土石等の移動による力が900kN/m ² を超える区域		告示年月日	平成24年12月18日	所在地	西予市城川町遊子谷	
	土石流の高さが1mを超える場合、土石等の移動による力が900kN/m ² 以下の区域						
	それ以外の区域						

土砂災害警戒区域等の指定の公示に係る図書（その2）

城川町遊子谷



様式-2(土) 土砂災害警戒区域・土砂災害特別警戒区域 区域図	土砂災害防止法施行令第2条の基準に該当する区域		N 縮尺 1:2,500	自然現象の種類	土石流	溪流番号	464-1172-1
	土砂災害防止法施行令第3条の基準に該当する区域			告示番号	愛媛県告示第1507号	溪流名	西川
	土砂災害防止法施行令第3条の基準に該当する区域			告示年月日	平成24年12月18日	所在地	西予市城川町遊子谷
	それ以外の区域						