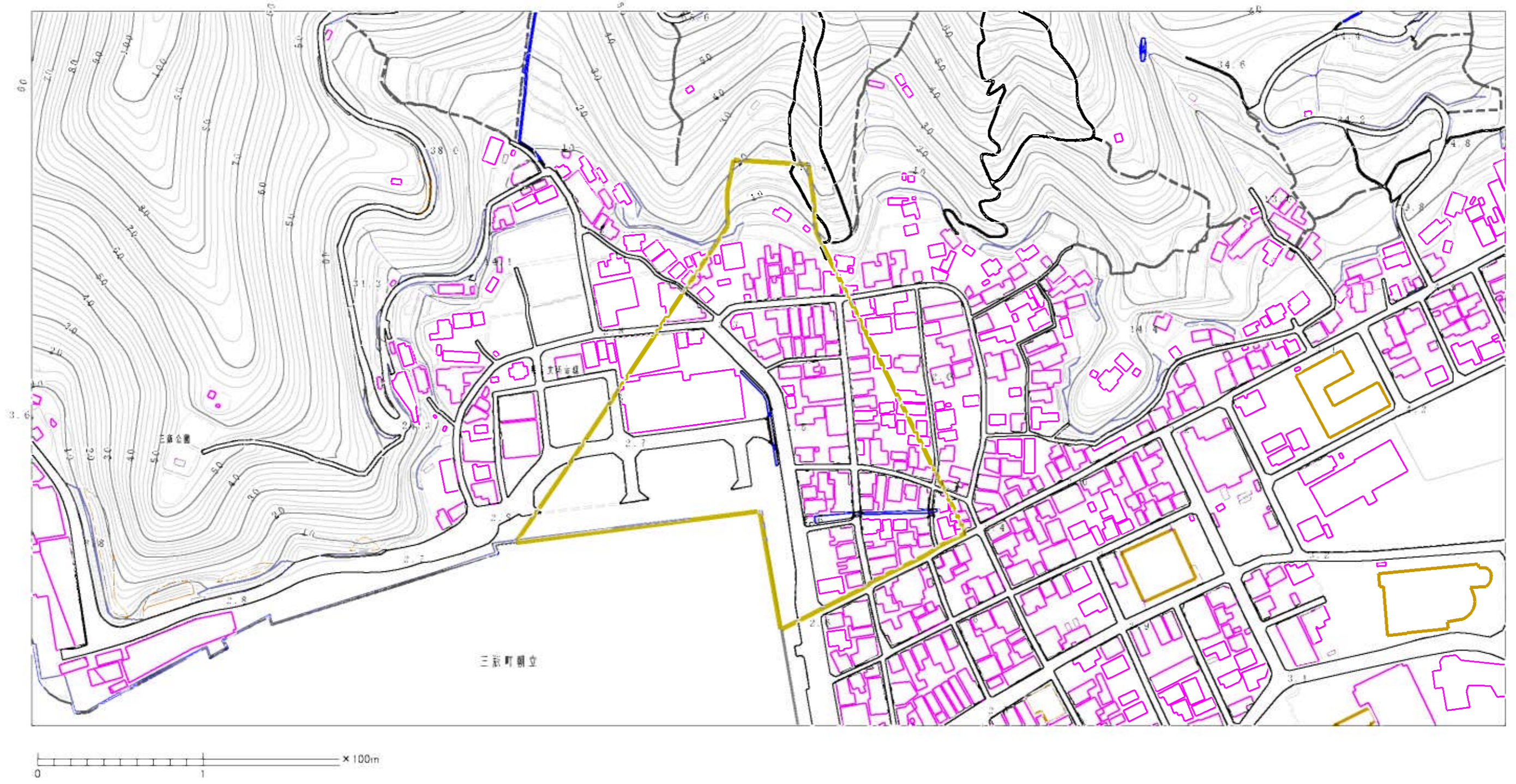


土砂災害警戒区域等の指定の公示に係る図書（その2）



様式-2(土)
土砂災害警戒区域・土砂災害特別警戒区域
区域図

土砂災害防止法施行令第24条の基準に該当する区域		N 縮尺 1:2,500	自然現象 の種類	土石流	溪流番号	445-1316
			告示番号	愛媛県告示第433号	溪流名	西永井川
			告示年月日	平成23年 3月29日	所在地	西予市三瓶町朝立
土砂災害防止法施行令第25条の基準に該当する区域						
土砂災害防止法施行令第26条の基準に該当する区域						
その他の区域						