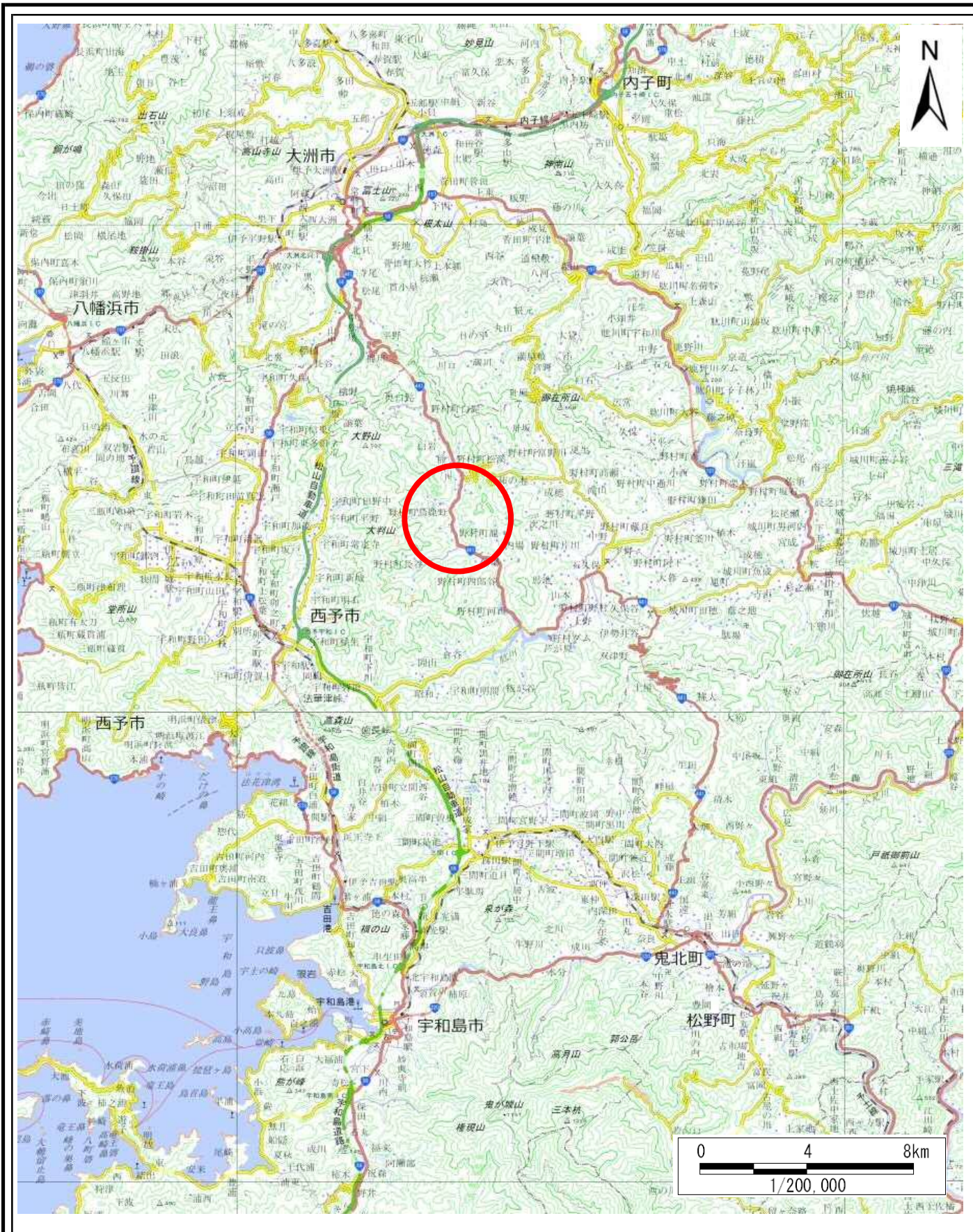
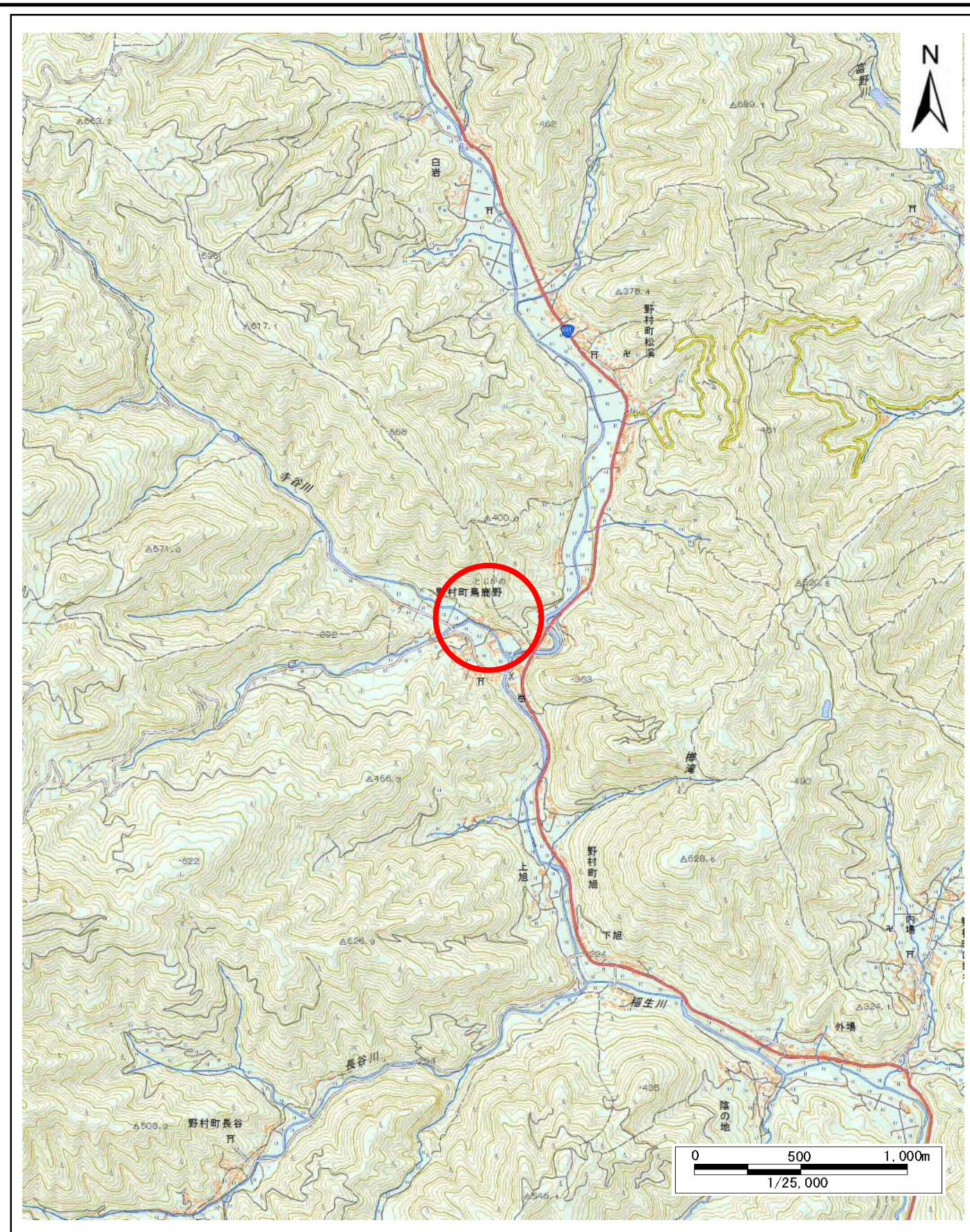


# 土砂災害警戒区域等の指定の公示に係る図書(その1)



(1/200,000)



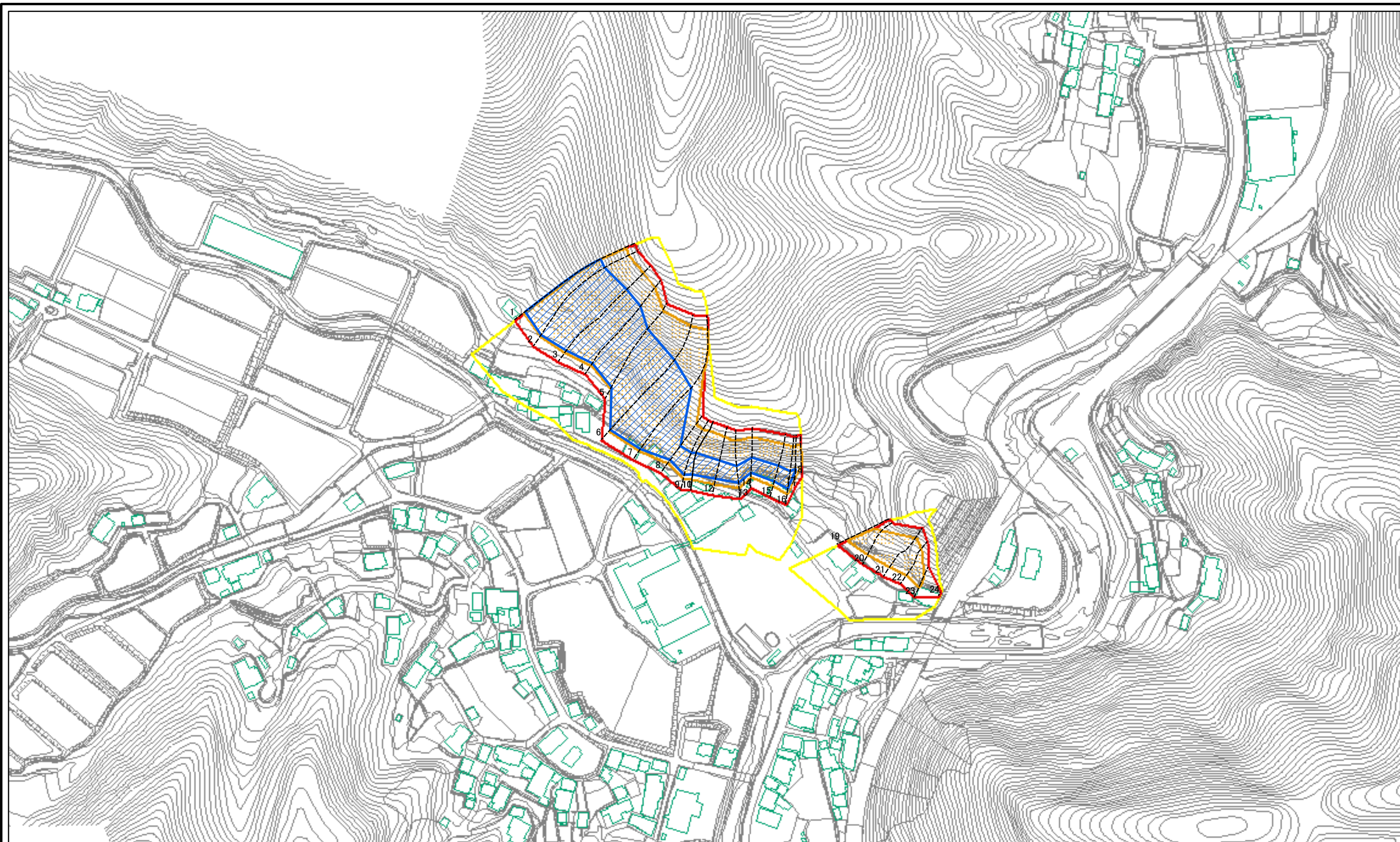
(1/25,000)

様式-1(急)  
土砂災害警戒区域・土砂災害特別警戒区域  
位置図

自然現象の種類	急傾斜地の崩壊
箇所番号	463-II-218(1)
箇所名	鳥鹿野B
所在地	西予市野村町鳥鹿野

この地図は、国土地理院の承認を得て、同院発行の20万分の1・2万5千分の1の地形図を複製したものである。(承認番号 国地四複 第21号)

土砂災害警戒区域等の指定の公示に係る図書(その2)



図中の数字は横断測線番号を示す

0 25 50 100  
m

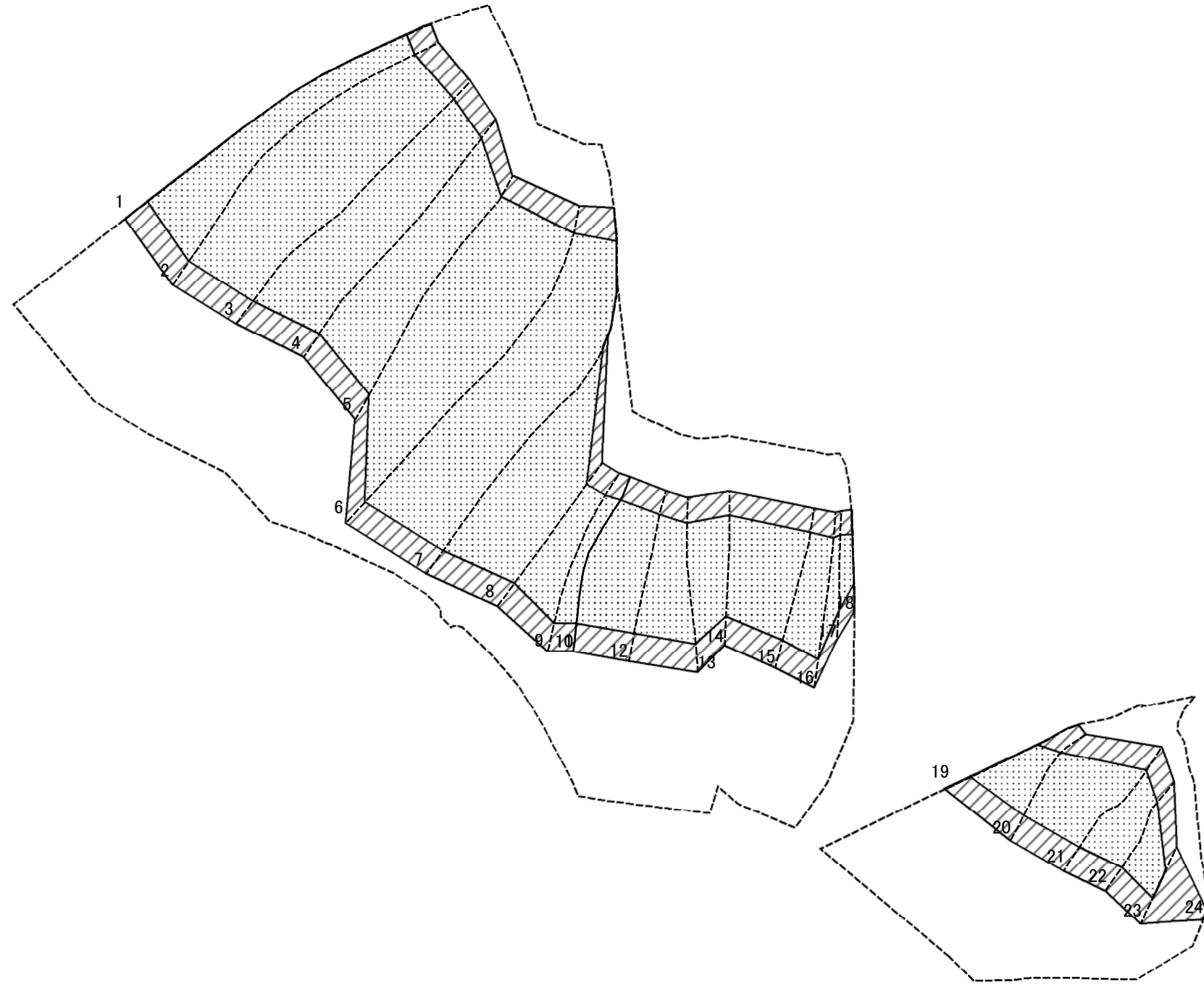
様式-2(急)  
土砂災害警戒区域・土砂災害特別警戒区域  
区域図(その1)

土砂災害防止法施行令第二条の基準に該当する区域	
土砂災害防止法施行令第三条の基準に該当する区域	
それ以外の区域	

N	縮尺
	1:2,500

自然現象の種類	急傾斜地の崩壊	箇所番号	463-II-218(1)
告示番号	愛媛県告示第802号	箇所名	鳥鹿野B
告示年月日	令和3年6月11日	所在地	西予市野村町鳥鹿野

土砂災害警戒区域等の指定の公示に係る図書(その2-1)



図中の数字は横断測線番号を示す

0 25 50 100  
m

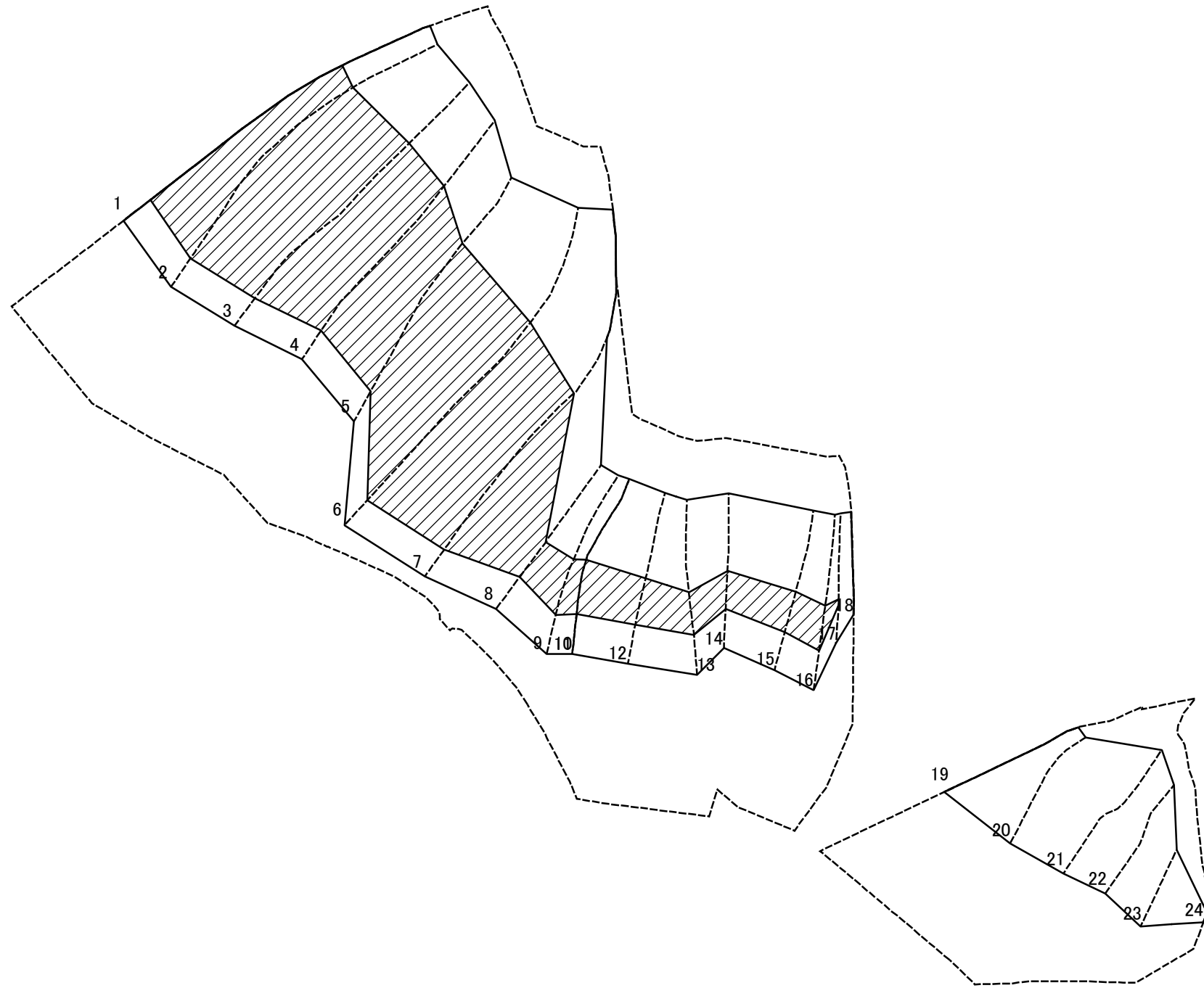
様式-2-1(急)  
土砂災害特別警戒区域の区域区分図  
(急傾斜地の崩壊に伴う土石等の移動により  
建築物の地上部に作用すると想定される力)

土砂災害防止法施行令第二条の基準に該当する区域	
土砂災害防止法施行令第三条の基準に該当する区域	
それ以外の区域	

N  
縮尺  
1:1,500

自然現象の種類	急傾斜地の崩壊	箇所番号	463-II-218(1)
告示番号	愛媛県告示第802号	箇所名	鳥鹿野B
告示年月日	令和3年6月11日	所在地	西予市野村町鳥鹿野

土砂災害警戒区域等の指定に係る図書(その2-2)



0 25 50 100  
m

図中の数字は横断測線番号を示す

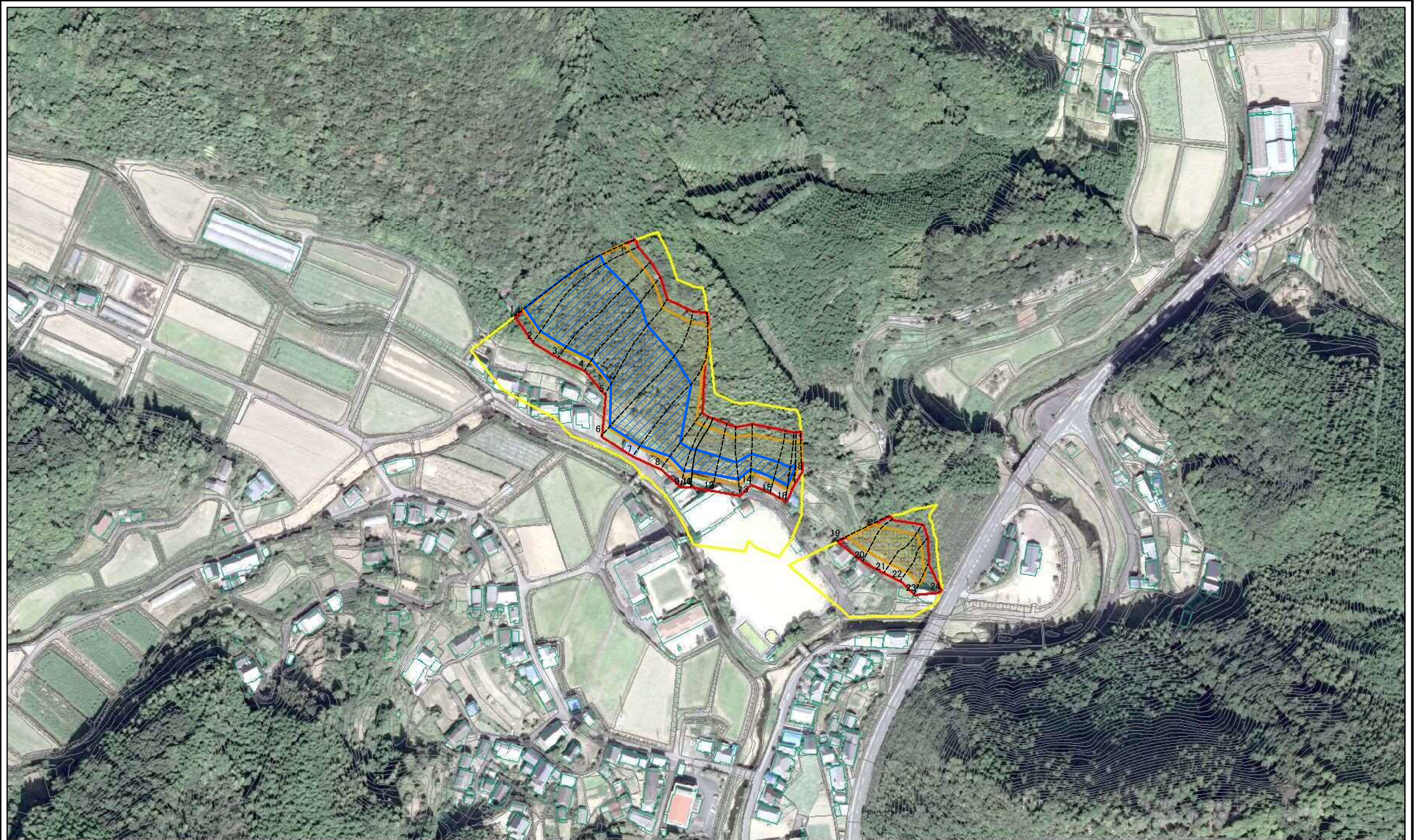
様式-2-2(急) 土砂災害特別警戒区域の区域区分図 (急傾斜地の崩壊に伴う土石等の堆積により 建築物の地上部に作用すると想定される力)	土砂災害防止法施行令第二条の基準に該当する区域		N 縮尺 1:1,500	自然現象の種類	急傾斜地の崩壊	箇所番号	463-II-218(1)
	土砂災害防止法施行令第三条の基準に該当する区域			告示番号	愛媛県告示第802号	箇所名	鳥鹿野B
	それ以外の区域			告示年月日	令和3年6月11日	所在地	西予市野村町鳥鹿野

### 土砂災害警戒区域等の指定の公示に係る図書(その3)

横断測線の区間	土石等の移動により建築物の地上部に作用すると想定される力				土石等の堆積により建築物の地上部に作用すると想定される力				横断測線の区間	土石等の移動により建築物の地上部に作用すると想定される力				土石等の堆積により建築物の地上部に作用すると想定される力			
	土石等の(移動)高さが1m以下の場合、土石等の移動による力が100kN/m <sup>2</sup> を超える区域		それ以外の区域		土石等の堆積の高さが3mを超える区域		それ以外の区域			土石等の(移動)高さが1m以下の場合、土石等の移動による力が100kN/m <sup>2</sup> を超える区域		それ以外の区域		土石等の堆積の高さが3mを超える区域		それ以外の区域	
	力の大きさのうち最大のもの(kN/m <sup>2</sup> )	土石等の高さ(m)	力の大きさのうち最大のもの(kN/m <sup>2</sup> )	土石等の高さ(m)	力の大きさのうち最大のもの(kN/m <sup>2</sup> )	土石等の高さ(m)	力の大きさのうち最大のもの(kN/m <sup>2</sup> )	土石等の高さ(m)		力の大きさのうち最大のもの(kN/m <sup>2</sup> )	土石等の高さ(m)	力の大きさのうち最大のもの(kN/m <sup>2</sup> )	土石等の高さ(m)	力の大きさのうち最大のもの(kN/m <sup>2</sup> )	土石等の高さ(m)	力の大きさのうち最大のもの(kN/m <sup>2</sup> )	土石等の高さ(m)
1 ~ 2	161.91	1.00	100.00	1.00	21.58	4.03	16.05	3.00	~								
2 ~ 3	166.51	1.00	100.00	1.00	22.55	4.21	16.05	3.00	~								
3 ~ 4	167.01	1.00	100.00	1.00	22.87	4.27	16.05	3.00	~								
4 ~ 5	167.01	1.00	100.00	1.00	22.89	4.28	16.05	3.00	~								
5 ~ 6	166.85	1.00	100.00	1.00	22.89	4.28	16.05	3.00	~								
6 ~ 7	157.97	1.00	100.00	1.00	21.07	3.94	16.05	3.00	~								
7 ~ 8	155.25	1.00	100.00	1.00	20.21	3.78	16.05	3.00	~								
8 ~ 9	156.80	1.00	100.00	1.00	16.94	3.17	16.05	3.00	~								
9 ~ 10	158.09	1.00	100.00	1.00	17.14	3.20	16.05	3.00	~								
10 ~ 11	158.09	1.00	100.00	1.00	17.14	3.20	16.05	3.00	~								
11 ~ 12	158.50	1.00	100.00	1.00	17.49	3.27	16.05	3.00	~								
12 ~ 13	158.50	1.00	100.00	1.00	17.49	3.27	16.05	3.00	~								
13 ~ 14	157.19	1.00	100.00	1.00	18.45	3.45	16.05	3.00	~								
14 ~ 15	158.41	1.00	100.00	1.00	18.45	3.45	16.05	3.00	~								
15 ~ 16	158.41	1.00	100.00	1.00	17.90	3.34	16.05	3.00	~								
16 ~ 17	156.96	1.00	100.00	1.00	17.19	3.21	16.05	3.00	~								
17 ~ 18	148.78	1.00	100.00	1.00	-	-	16.05	3.00	~								
19 ~ 20	137.06	1.00	100.00	1.00	-	-	13.79	2.58	~								
20 ~ 21	147.80	1.00	100.00	1.00	-	-	15.90	2.97	~								
21 ~ 22	147.80	1.00	100.00	1.00	-	-	15.90	2.97	~								
22 ~ 23	143.15	1.00	100.00	1.00	-	-	14.37	2.68	~								
23 ~ 24	-	-	100.00	1.00	-	-	13.00	2.43	~								
~									~								
~									~								
~									~								
~									~								

様式-3(急)  建築物の構造の規制に必要な 衝撃に関する事項	自然現象の種類	急傾斜地の崩壊	箇所番号	463-II-218(1)
	告示番号	愛媛県告示第802号	箇所名	鳥鹿野B
	告示年月日	令和3年6月11日	所在地	西予市野村町鳥鹿野

# 参考資料



0 25 50 100  
m

図中の数字は横断測線番号を示す

参考資料:航空写真

土砂災害防止法施行令第二条の基準に該当する区域		N	自然現象の種類	急傾斜地の崩壊	箇所番号	463-II-218(1)
土砂災害防止法施行令第三条の基準に該当する区域			告示番号	愛媛県告示第802号	箇所名	鳥鹿野B
それ以外の区域		縮尺	告示年月日	令和3年6月11日	所在地	西予市野村町鳥鹿野