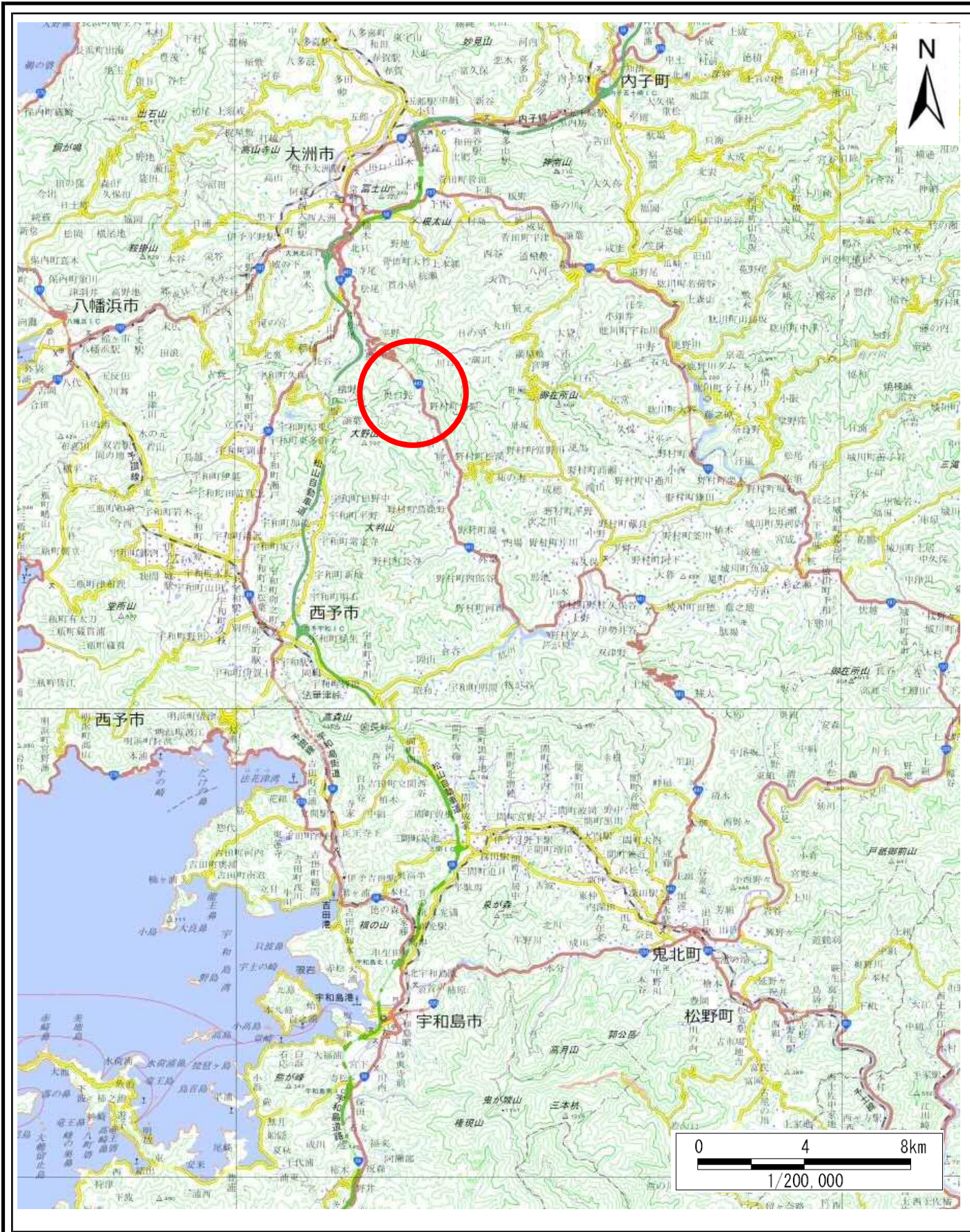
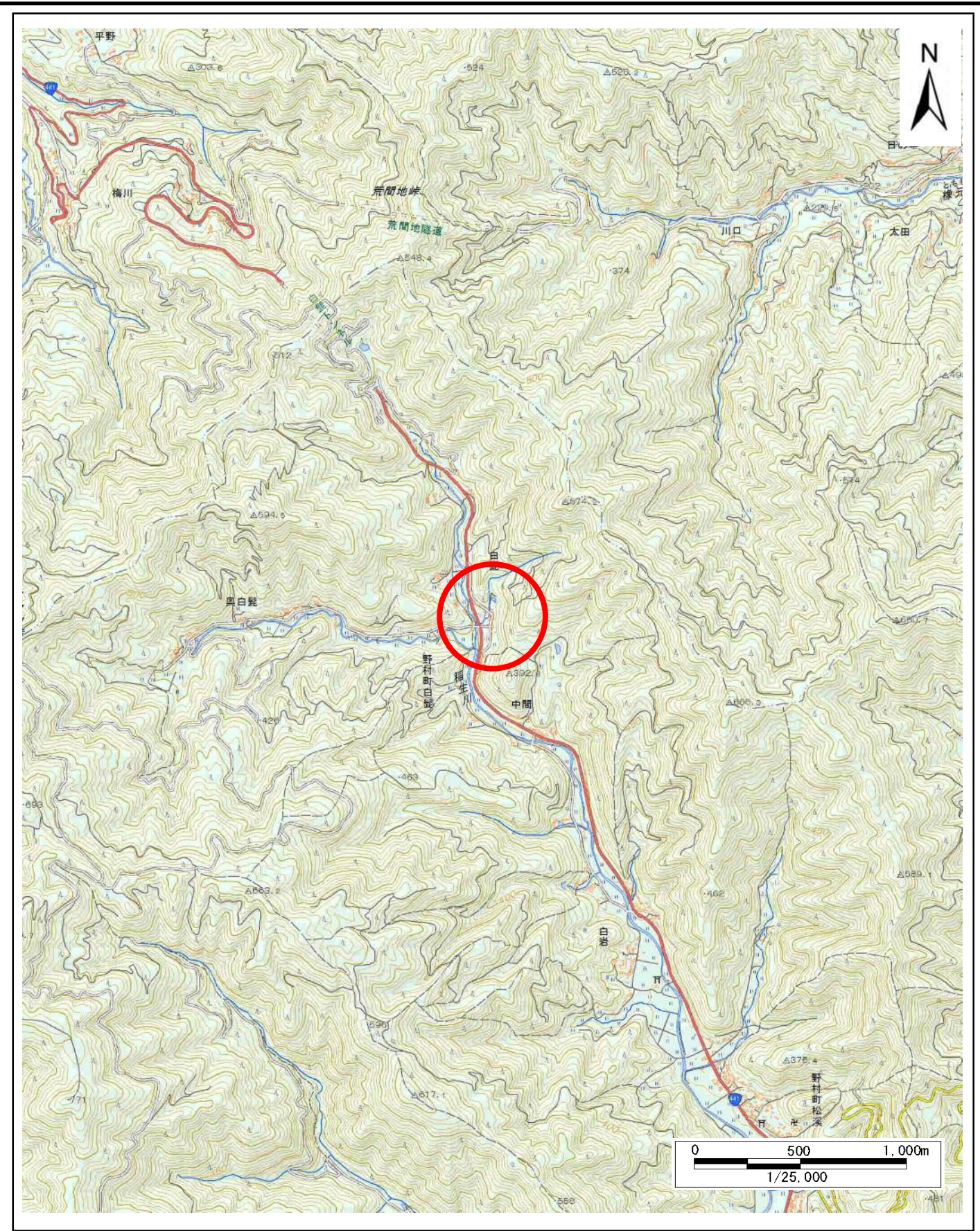


土砂災害警戒区域等の指定の公示に係る図書(その1)



(1/200,000)



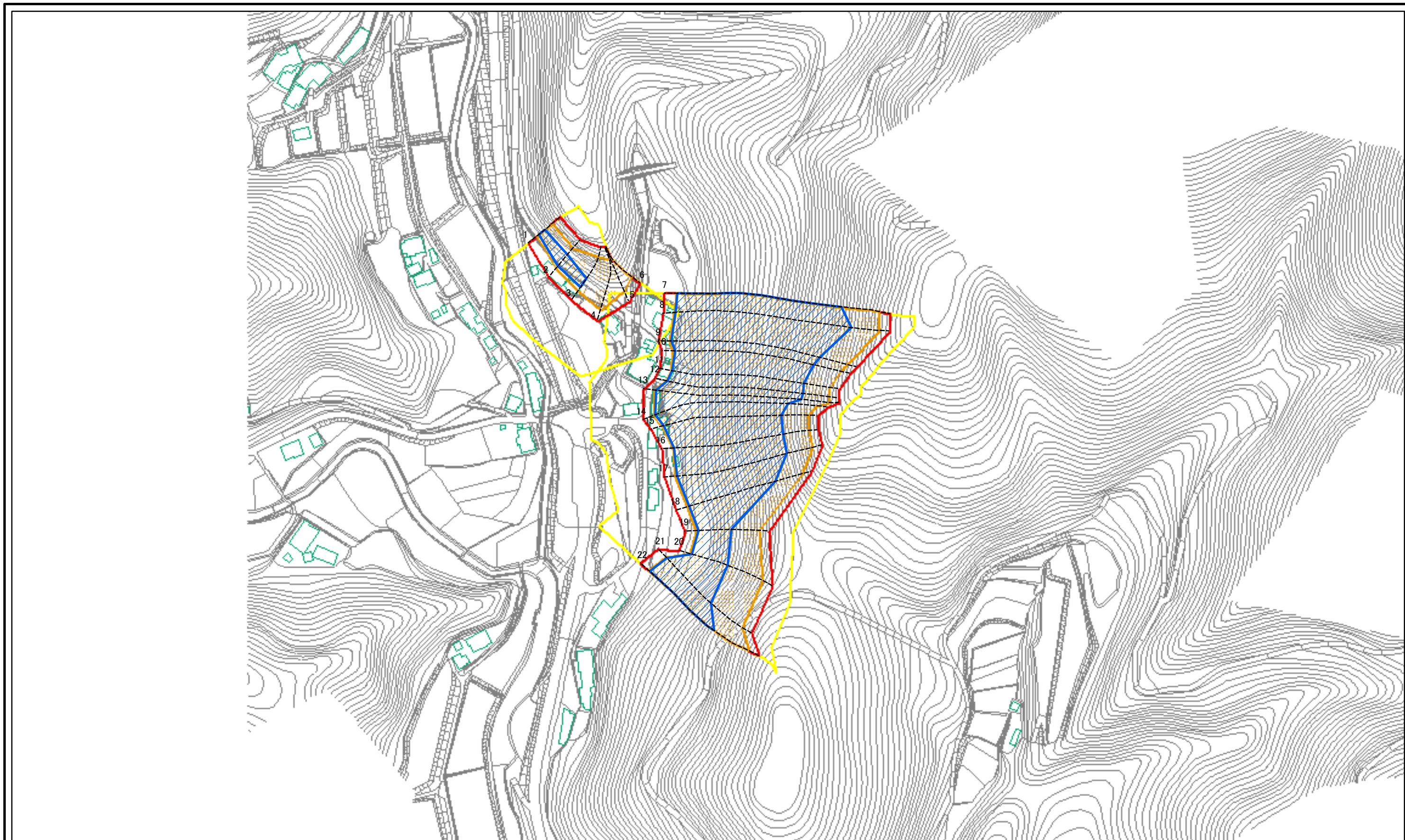
(1/25,000)

様式-1(急)
土砂災害警戒区域・土砂災害特別警戒区域
位置図

自然現象の種類	急傾斜地の崩壊
箇所番号	463-II-193(1)
箇所名	中間J
所在地	西予市野村町白髭

この地図は、国土地理院の承認を得て、同院発行の20万分の1・2万5千分の1の地形図を複製したものである。(承認番号 国地四複 第21号)

土砂災害警戒区域等の指定の公示に係る図書(その2)



0 25 50 100
m

図中の数字は横断測線番号を示す

様式-2(急)
土砂災害警戒区域・土砂災害特別警戒区域
区域図(その1)

土砂災害防止法施行令第二条の基準に該当する区域
土砂災害防止法
施行令第三条の
基準に該当する
区域

縮尺
1:2,500

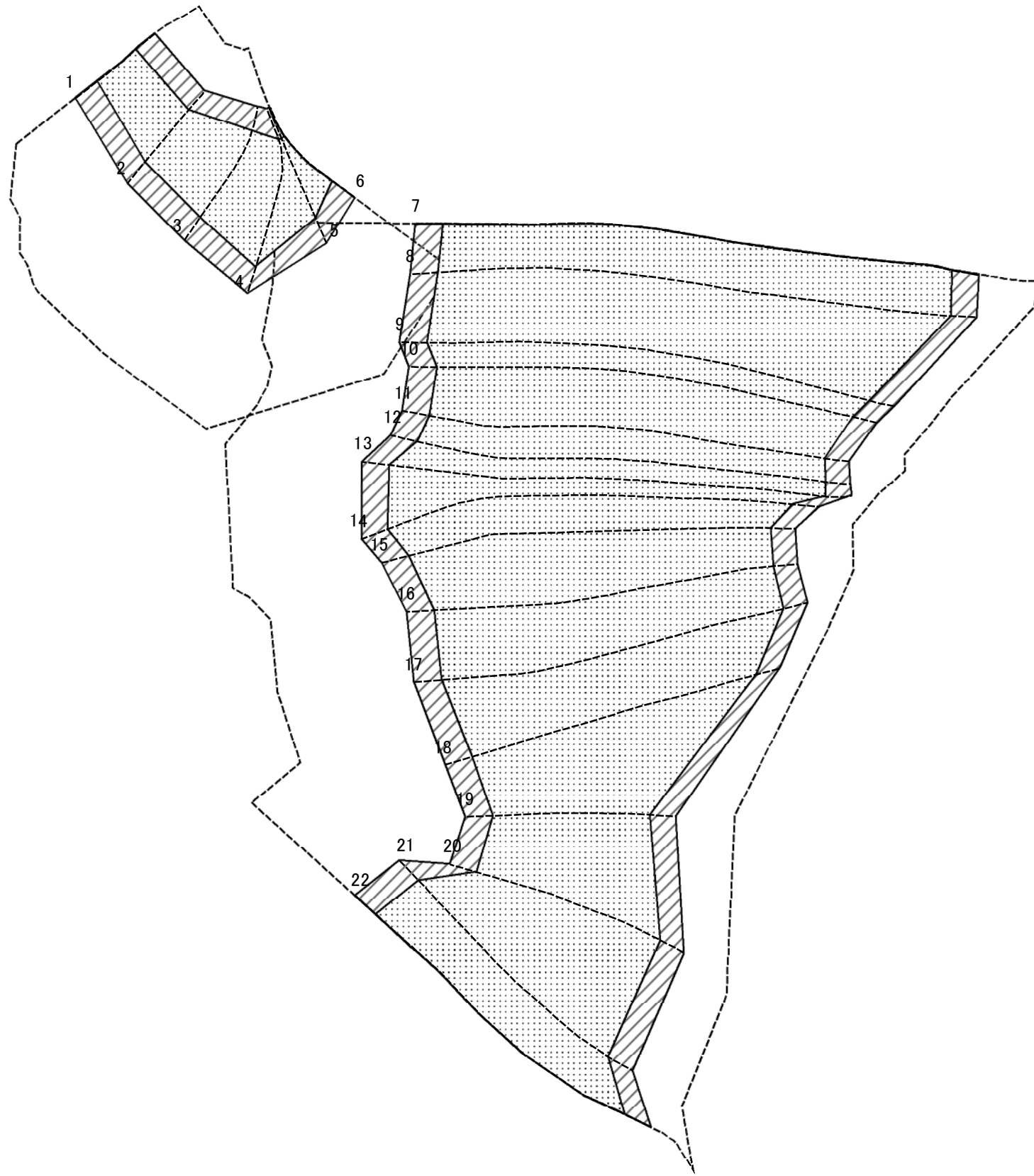
自然現象
の種類
告示番号
告示年月日

急傾斜地の崩壊
愛媛県告示第802号
令和3年6月11日

箇所番号
箇所名
所在地

463-II-193(1)
中間J
西予市野村町白髭

土砂災害警戒区域等の指定の公示に係る図書(その2-1)



0 25 50 100
m

図中の数字は横断測線番号を示す

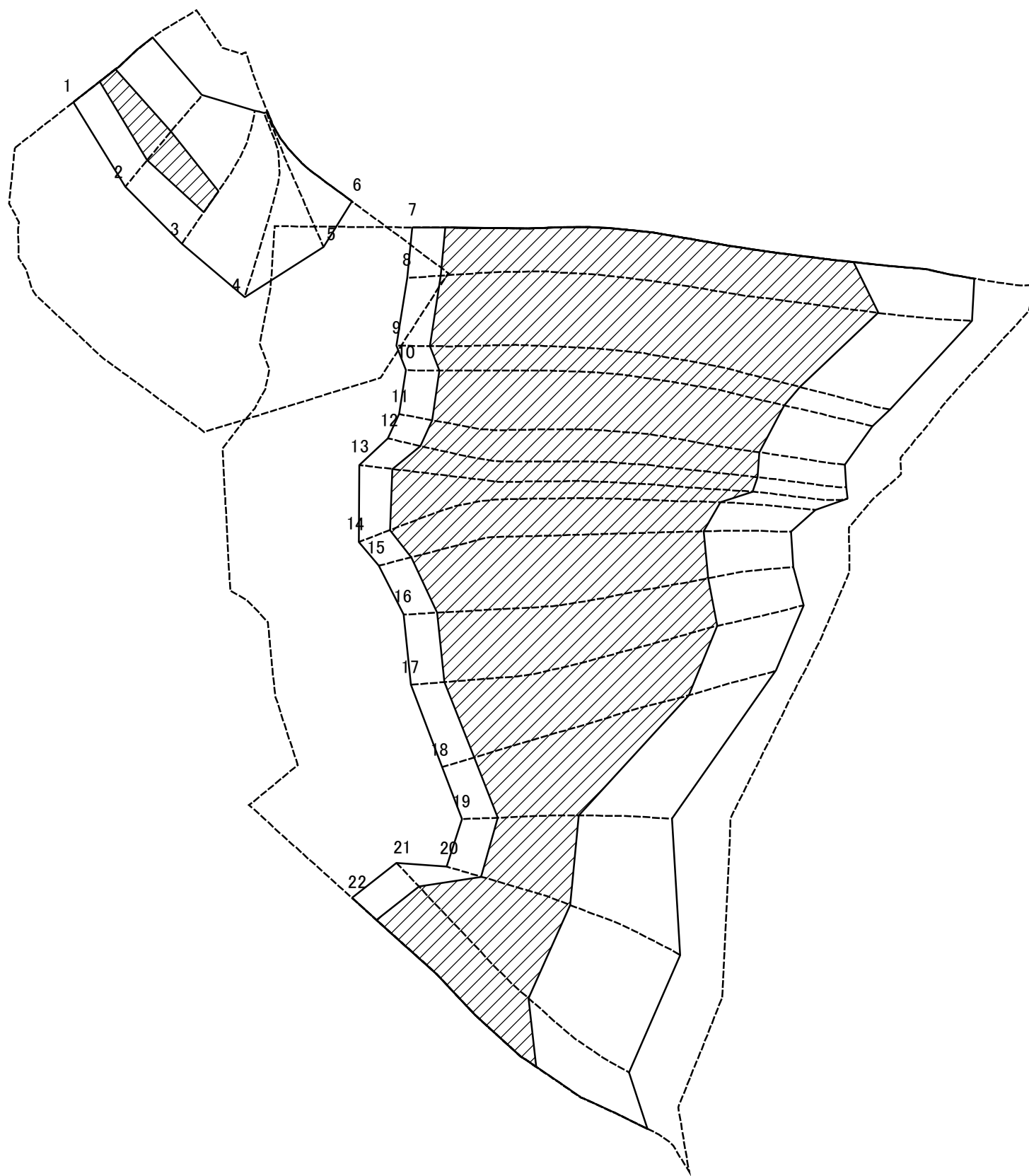
様式-2-1(急)
土砂災害特別警戒区域の区域区分図
(急傾斜地の崩壊に伴う土石等の移動により
建築物の地上部に作用すると想定される力)

土砂災害防止法施行令第二条の基準に該当する区域	
土砂災害防止法施行令第三条の基準に該当する区域	
それ以外の区域	

N
縮尺
1:1,500

自然現象の種類	急傾斜地の崩壊	箇所番号	463-II-193(1)
告示番号	愛媛県告示第802号	箇所名	中間J
告示年月日	令和3年6月11日	所在地	西予市野村町白髭

土砂災害警戒区域等の指定に係る図書(その2-2)



0 25 50 100
m

図中の数字は横断測線番号を示す

様式-2-2(急)
土砂災害特別警戒区域の区域区分図
(急傾斜地の崩壊に伴う土石等の堆積により
建築物の地上部に作用すると想定される力)

土砂災害防止法施行令第二条の基準に該当する区域



土砂災害防止法
施行令第三条の
基準に該当する
区域



縮尺

1:1,500

自然現象
の種類

告示番号

告示年月日

急傾斜地の崩壊

愛媛県告示第802号

令和3年6月11日

箇所番号

箇所名

所在地

463-II-193(1)

中間J

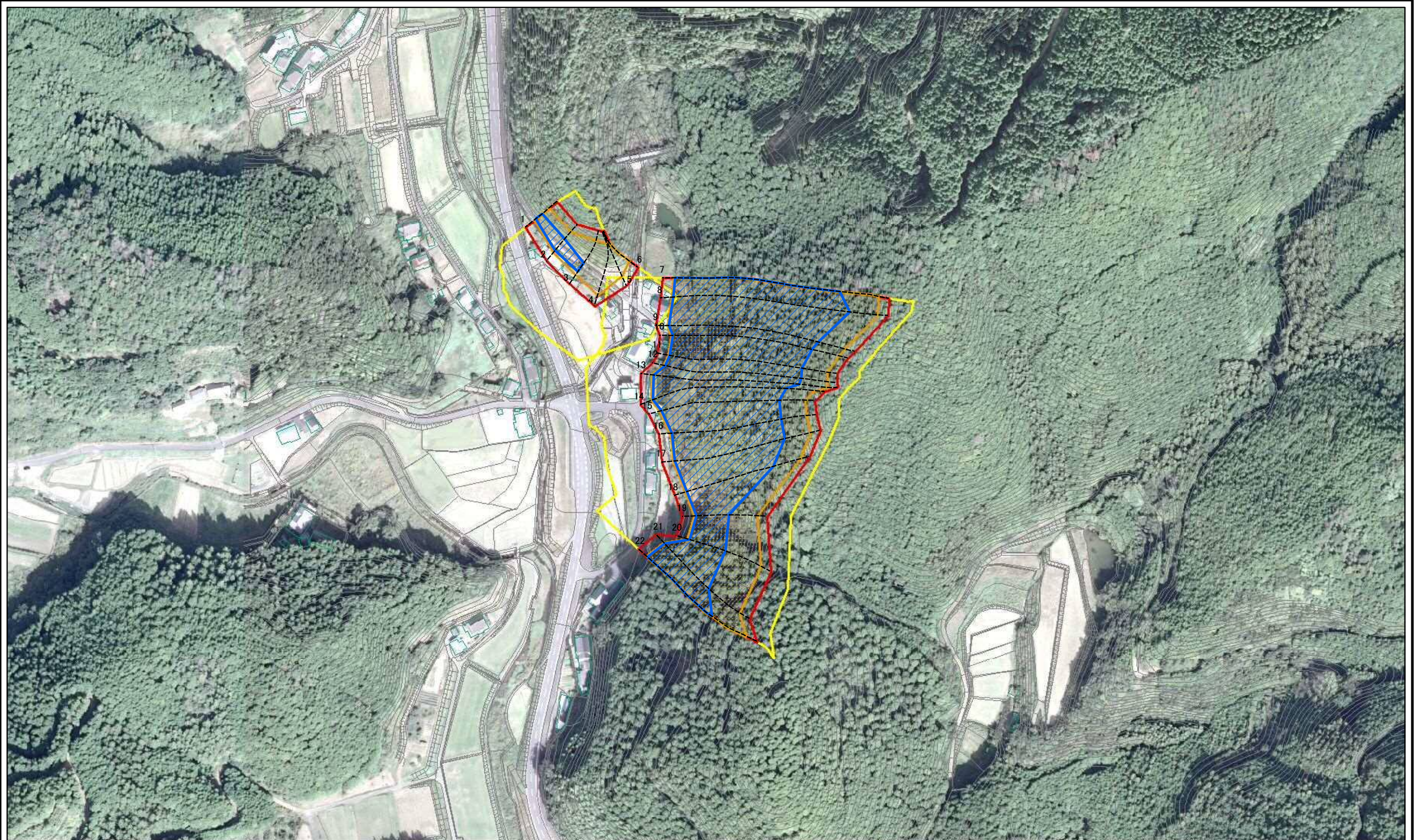
西予市野村町白髭

土砂災害警戒区域等の指定の公示に係る図書(その3)

横断測線の区間	土石等の移動により建築物の地上部に作用すると想定される力				土石等の堆積により建築物の地上部に作用すると想定される力				横断測線の区間	土石等の移動により建築物の地上部に作用すると想定される力				土石等の堆積により建築物の地上部に作用すると想定される力			
	土石等の(移動)高さが1m以下の場合、土石等の移動による力が100kN/m ² を超える区域		それ以外の区域		土石等の堆積の高さが3mを超える区域		それ以外の区域			土石等の(移動)高さが1m以下の場合、土石等の移動による力が100kN/m ² を超える区域		それ以外の区域		土石等の堆積の高さが3mを超える区域		それ以外の区域	
	力の大きさのうち最大のもの(kN/m ²)	土石等の高さ(m)	力の大きさのうち最大のもの(kN/m ²)	土石等の高さ(m)	力の大きさのうち最大のもの(kN/m ²)	土石等の高さ(m)	力の大きさのうち最大のもの(kN/m ²)	土石等の高さ(m)		力の大きさのうち最大のもの(kN/m ²)	土石等の高さ(m)	力の大きさのうち最大のもの(kN/m ²)	土石等の高さ(m)	力の大きさのうち最大のもの(kN/m ²)	土石等の高さ(m)	力の大きさのうち最大のもの(kN/m ²)	土石等の高さ(m)
1 ~ 2	145.91	1.00	100.00	1.00	19.66	3.67	16.05	3.00	~								
2 ~ 3	153.32	1.00	100.00	1.00	19.66	3.67	16.05	3.00	~								
3 ~ 4	153.32	1.00	100.00	1.00	-	-	16.05	3.00	~								
4 ~ 5	143.72	1.00	100.00	1.00	-	-	15.79	2.95	~								
5 ~ 6	136.82	1.00	100.00	1.00	-	-	15.22	2.84	~								
7 ~ 8	161.12	1.00	100.00	1.00	21.44	4.01	16.05	3.00	~								
8 ~ 9	162.01	1.00	100.00	1.00	21.57	4.03	16.05	3.00	~								
9 ~ 10	163.48	1.00	100.00	1.00	21.80	4.07	16.05	3.00	~								
10 ~ 11	165.75	1.00	100.00	1.00	22.26	4.16	16.05	3.00	~								
11 ~ 12	165.75	1.00	100.00	1.00	22.26	4.16	16.05	3.00	~								
12 ~ 13	164.42	1.00	100.00	1.00	21.97	4.11	16.05	3.00	~								
13 ~ 14	160.38	1.00	100.00	1.00	21.35	3.99	16.05	3.00	~								
14 ~ 15	165.03	1.00	100.00	1.00	22.10	4.13	16.05	3.00	~								
15 ~ 16	165.66	1.00	100.00	1.00	22.25	4.16	16.05	3.00	~								
16 ~ 17	165.66	1.00	100.00	1.00	22.25	4.16	16.05	3.00	~								
17 ~ 18	164.69	1.00	100.00	1.00	22.03	4.12	16.05	3.00	~								
18 ~ 19	162.82	1.00	100.00	1.00	21.73	4.06	16.05	3.00	~								
19 ~ 20	157.99	1.00	100.00	1.00	19.49	3.64	16.05	3.00	~								
20 ~ 21	157.23	1.00	100.00	1.00	20.88	3.90	16.05	3.00	~								
21 ~ 22	155.82	1.00	100.00	1.00	20.88	3.90	16.05	3.00	~								
~									~								
~									~								
~									~								
~									~								
~									~								
~									~								

様式-3(急) 建築物の構造の規制に必要な 衝撃に関する事項	自然現象の種類	急傾斜地の崩壊	箇所番号	463-II-193(1)
	告示番号	愛媛県告示第802号	箇所名	中間J
	告示年月日	令和3年6月11日	所在地	西予市野村町白髭

参考資料



0 25 50 100
m

図中の数字は横断測線番号を示す

参考資料:航空写真

土砂災害防止法施行令第二条の基準に該当する区域		N 縮尺 1:2,500	自然現象の種類	急傾斜地の崩壊	箇所番号	463-II-193(1)
土砂災害防止法施行令第三条の基準に該当する区域			告示番号	愛媛県告示第802号	箇所名	中間J
それ以外の区域		告示年月日	令和3年6月11日	所在地	西予市野村町白髭	