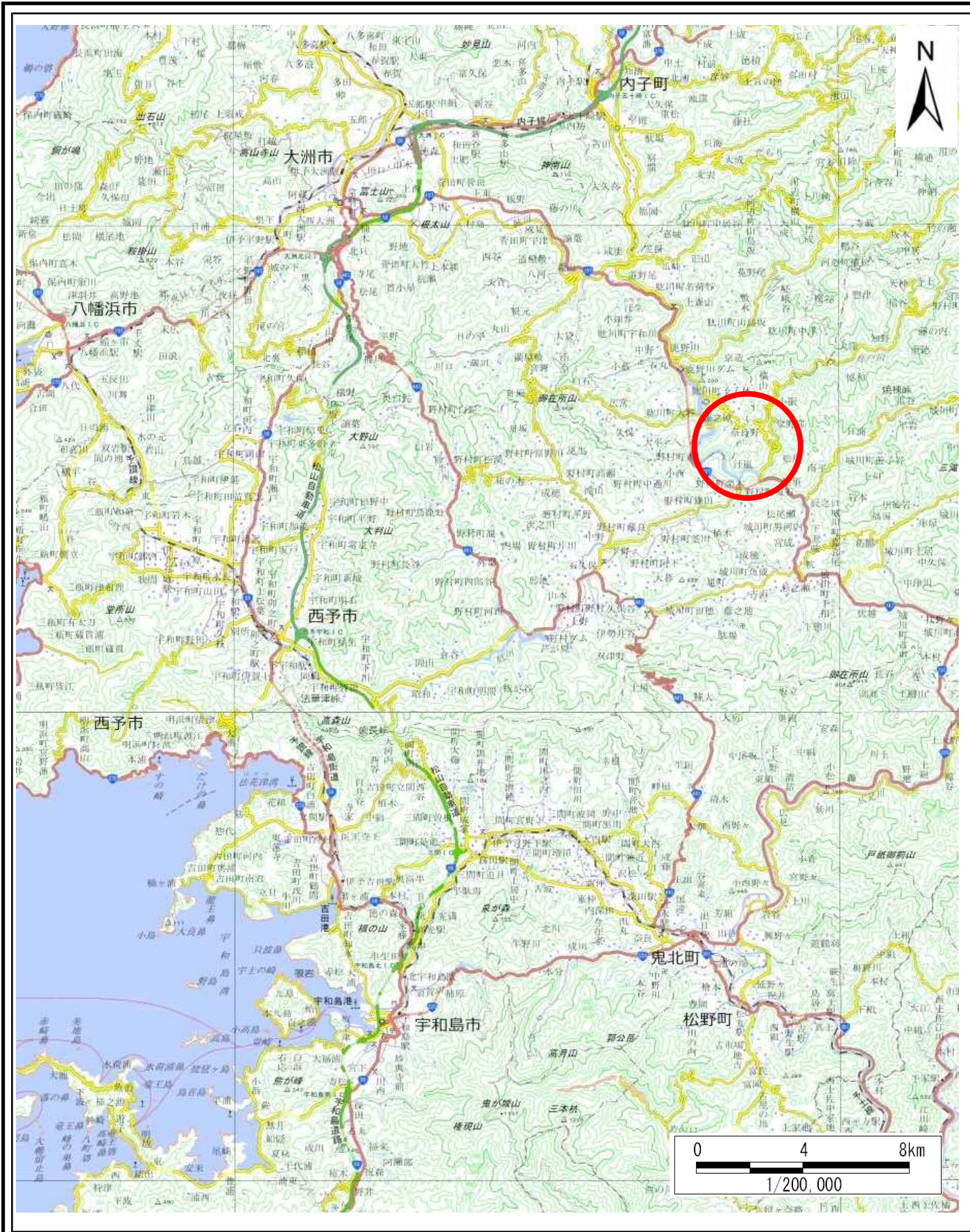
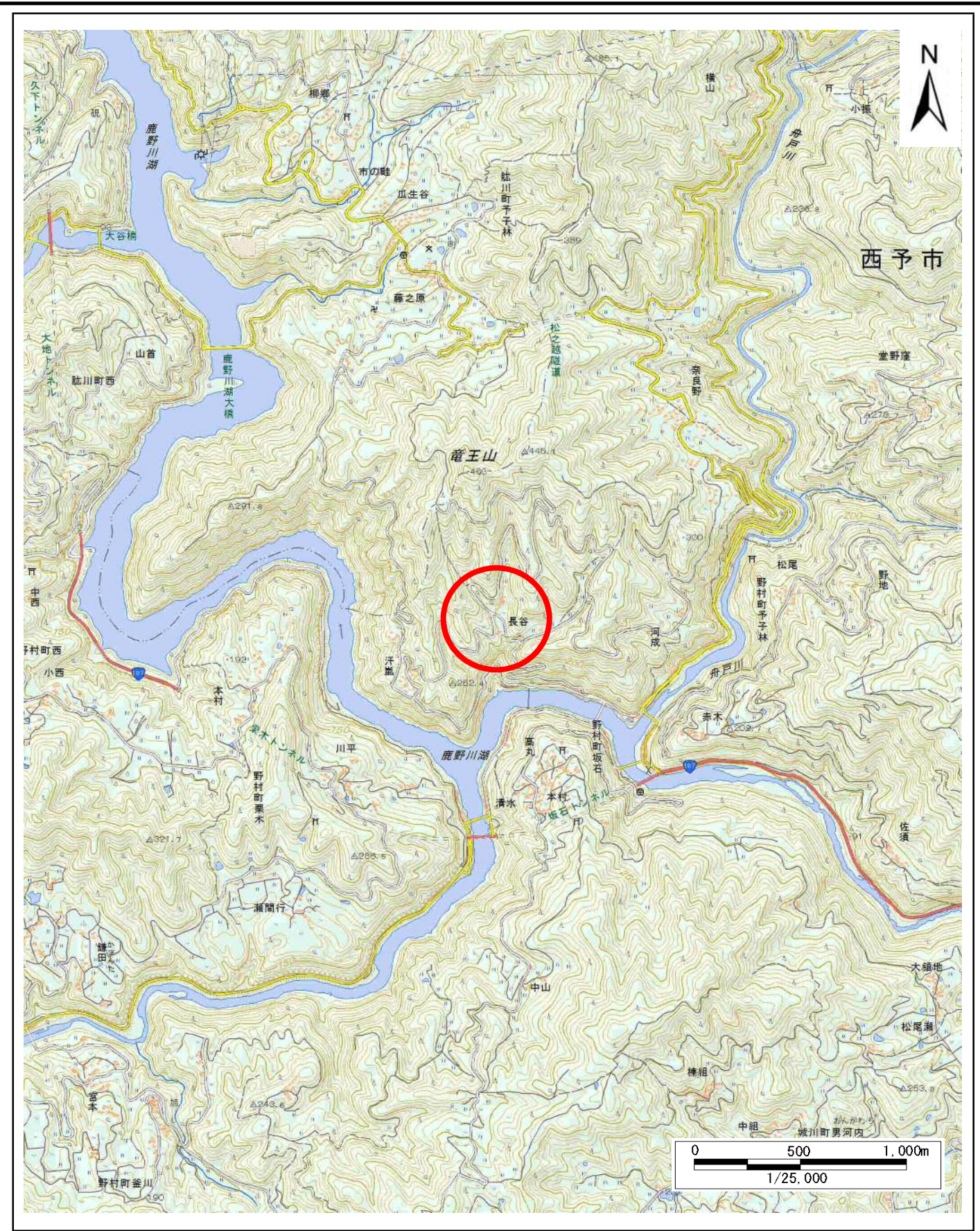


土砂災害警戒区域等の指定の公示に係る図書(その1)



(1/200,000)



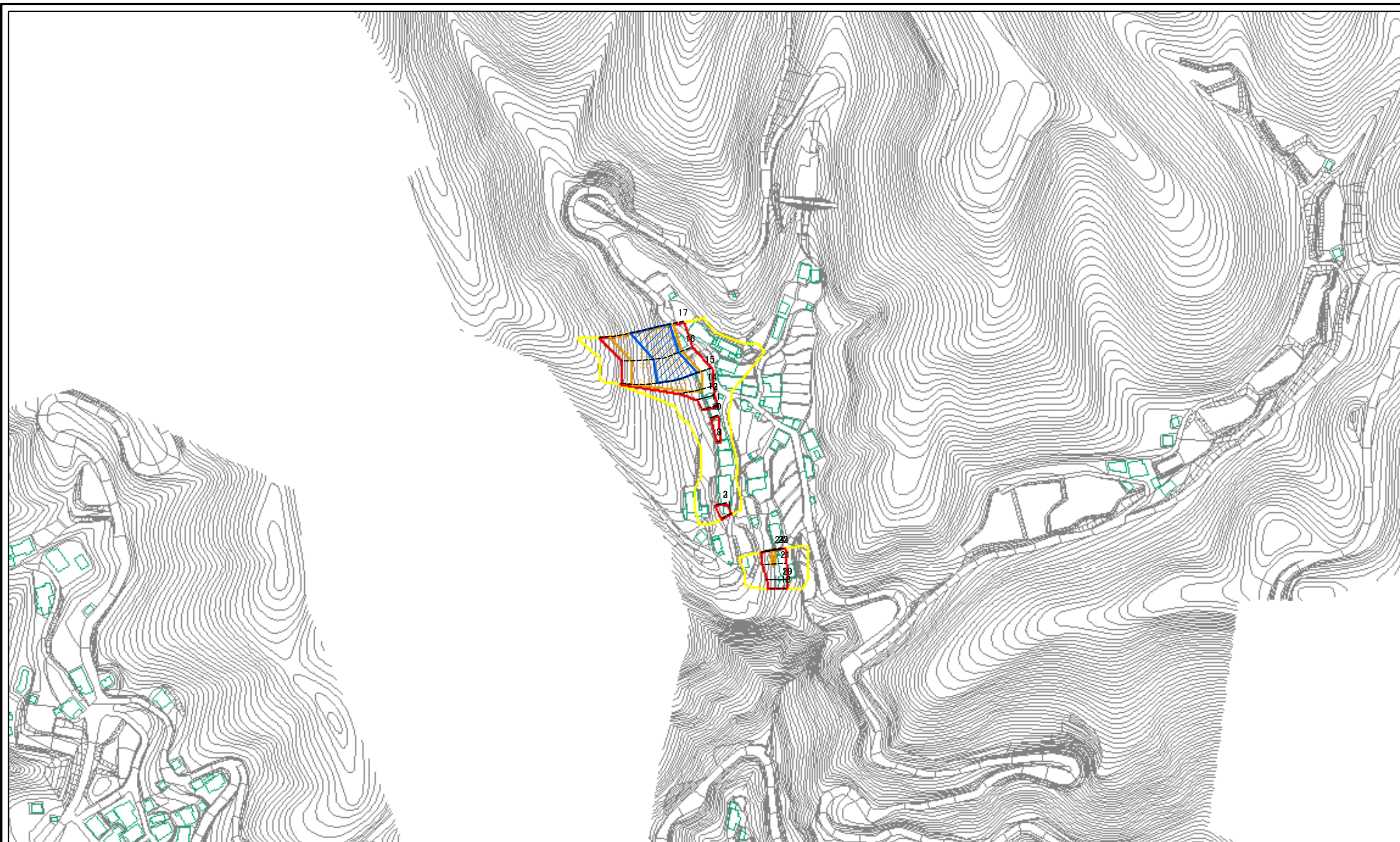
(1/25,000)

様式-1(急)
土砂災害警戒区域・土砂災害特別警戒区域
位置図

自然現象の種類	急傾斜地の崩壊
箇所番号	463-I-2751(1)
箇所名	長谷D
所在地	西予市野村町坂石

この地図は、国土地理院の承認を得て、同院発行の20万分の1・2万5千分の1の地形図を複製したものである。(承認番号 国地四複 第21号)

土砂災害警戒区域等の指定の公示に係る図書(その2)

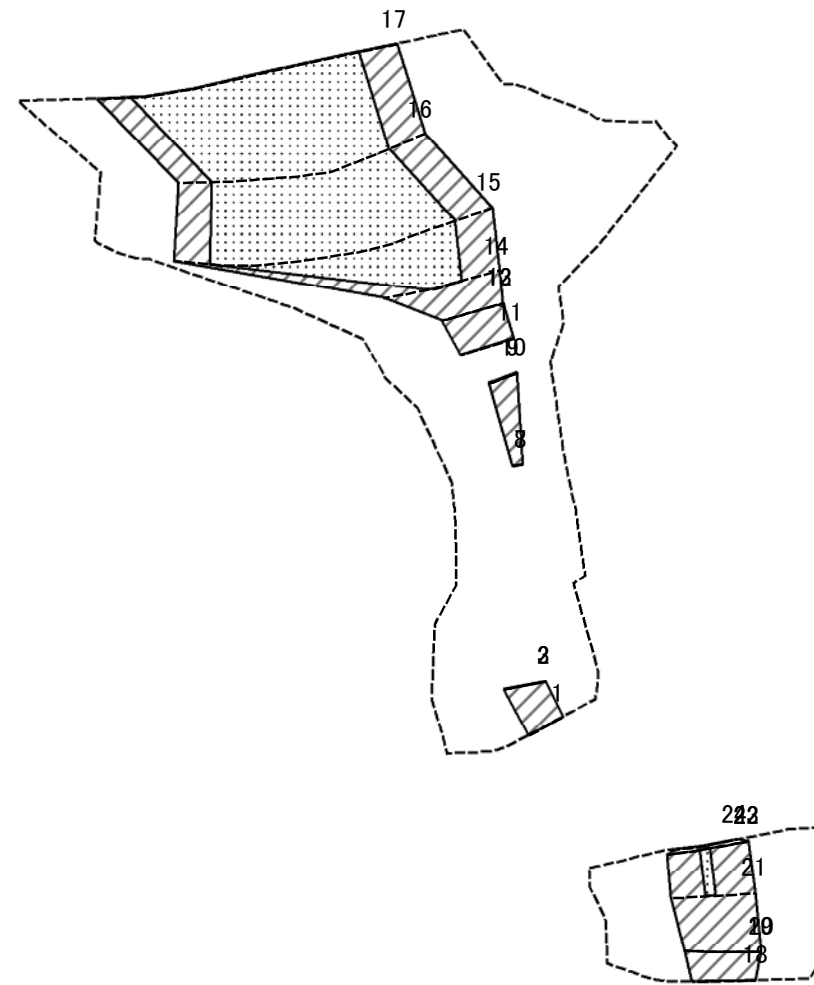


0 25 50 100
m

図中の数字は横断測線番号を示す

様式-2(急) 土砂災害警戒区域・土砂災害特別警戒区域 区域図(その1)	土砂災害防止法施行令第二条の基準に該当する区域		自然現象 の種類 急傾斜地の崩壊	箇所番号	463-I-2751(1)
	土砂災害防止法 施行令第三条の 基準に該当する 区域	 		告示番号	愛媛県告示第802号
	土砂等の(移動)高さが1m以下の場合、 土砂等の移動による力が100kN/mを超える区域		縮尺	告示年月日	令和3年6月11日
	土砂等の堆積の高さが3mを超える区域		1:2,500	所在地	西予市野村町坂石
	それ以外の区域				

土砂災害警戒区域等の指定の公示に係る図書(その2-1)

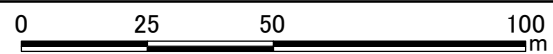
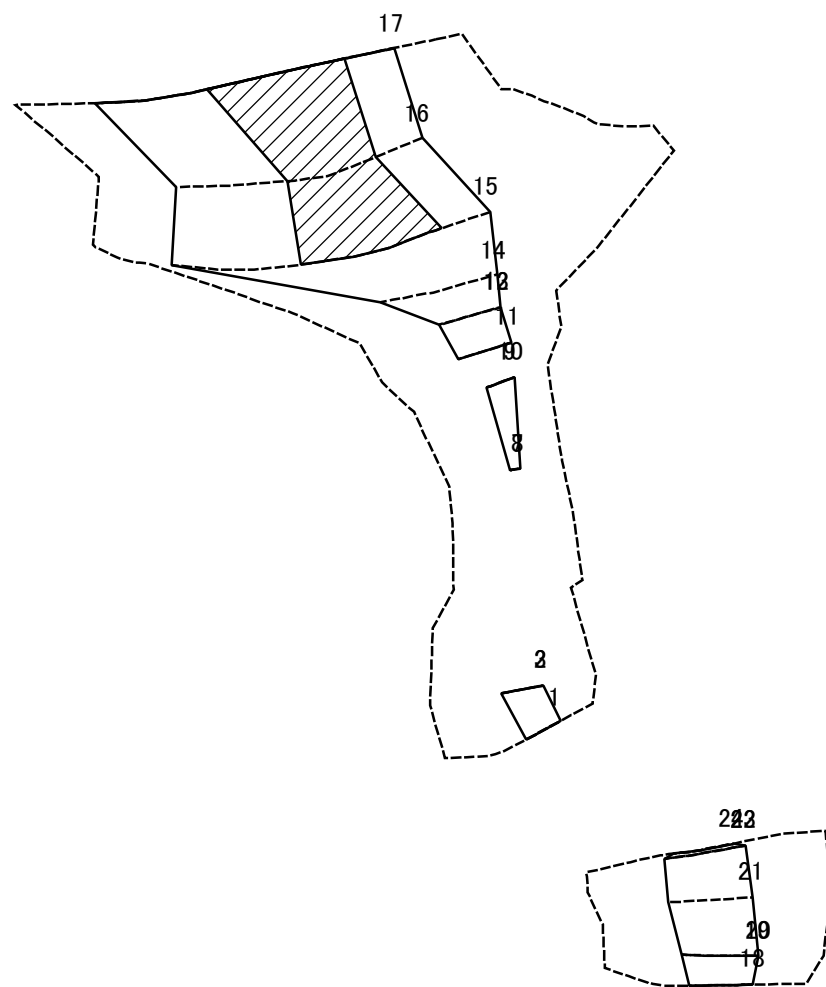


0 25 50 100
m

図中の数字は横断測線番号を示す

様式-2-1(急) 土砂災害特別警戒区域の区域区分図 (急傾斜地の崩壊に伴う土石等の移動により 建築物の地上部に作用すると想定される力)	土砂災害防止法施行令第二条の基準に該当する区域		N 縮尺 1:1,500	自然現象の種類	急傾斜地の崩壊	箇所番号	463-I-2751(1)
	土砂災害防止法施行令第三条の基準に該当する区域			告示番号	愛媛県告示第802号	箇所名	長谷D
	それ以外の区域			告示年月日	令和3年6月11日	所在地	西予市野村町坂石

土砂災害警戒区域等の指定に係る図書(その2-2)



図中の数字は横断測線番号を示す

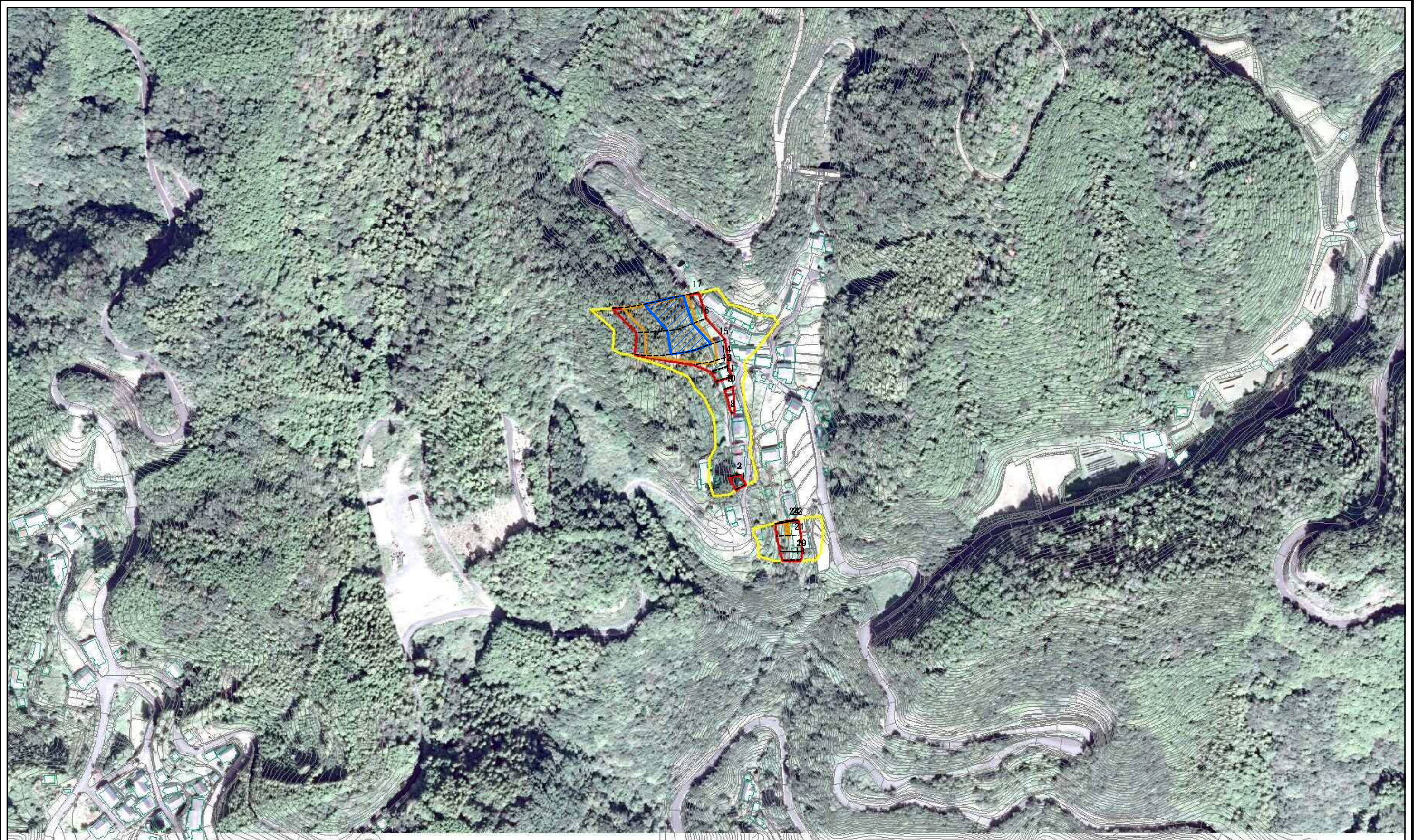
様式-2-2(急) 土砂災害特別警戒区域の区域区分図 (急傾斜地の崩壊に伴う土石等の堆積により 建築物の地上部に作用すると想定される力)	土砂災害防止法施行令第二条の基準に該当する区域		N 縮尺 1:1,500	自然現象の種類	急傾斜地の崩壊	箇所番号	463-I-2751(1)
	土砂災害防止法施行令第三条の基準に該当する区域			告示番号	愛媛県告示第802号	箇所名	長谷D
	それ以外の区域			告示年月日	令和3年6月11日	所在地	西予市野村町坂石

土砂災害警戒区域等の指定の公示に係る図書(その3)

横断測線の区間	土石等の移動により建築物の地上部に作用すると想定される力				土石等の堆積により建築物の地上部に作用すると想定される力				横断測線の区間	土石等の移動により建築物の地上部に作用すると想定される力				土石等の堆積により建築物の地上部に作用すると想定される力			
	土石等の(移動)高さが1m以下の場合、土石等の移動による力が100kN/m ² を超える区域		それ以外の区域		土石等の堆積の高さが3mを超える区域		それ以外の区域			土石等の(移動)高さが1m以下の場合、土石等の移動による力が100kN/m ² を超える区域		それ以外の区域		土石等の堆積の高さが3mを超える区域		それ以外の区域	
	力の大きさのうち最大のもの(kN/m ²)	土石等の高さ(m)	力の大きさのうち最大のもの(kN/m ²)	土石等の高さ(m)	力の大きさのうち最大のもの(kN/m ²)	土石等の高さ(m)	力の大きさのうち最大のもの(kN/m ²)	土石等の高さ(m)		力の大きさのうち最大のもの(kN/m ²)	土石等の高さ(m)	力の大きさのうち最大のもの(kN/m ²)	土石等の高さ(m)	力の大きさのうち最大のもの(kN/m ²)	土石等の高さ(m)	力の大きさのうち最大のもの(kN/m ²)	土石等の高さ(m)
1 ~ 2	-	-	72.56	1.00	-	-	11.22	2.10	~								
2 ~ 3	-	-	72.40	1.00	-	-	11.22	2.10	~								
3 ~ 4	-	-	-	-	-	-	-	-	~								
4 ~ 5	-	-	-	-	-	-	-	-	~								
5 ~ 6	-	-	-	-	-	-	-	-	~								
6 ~ 7	-	-	-	-	-	-	-	-	~								
7 ~ 8	-	-	27.41	1.00	-	-	14.02	2.62	~								
8 ~ 9	-	-	62.95	1.00	-	-	14.02	2.62	~								
9 ~ 10	-	-	62.95	1.00	-	-	10.54	1.97	~								
10 ~ 11	-	-	-	-	-	-	-	-	~								
11 ~ 12	-	-	92.80	1.00	-	-	9.95	1.86	~								
12 ~ 13	-	-	92.80	1.00	-	-	9.73	1.82	~								
13 ~ 14	-	-	100.00	1.00	-	-	10.96	2.05	~								
14 ~ 15	160.25	1.00	100.00	1.00	-	-	16.05	3.00	~								
15 ~ 16	161.73	1.00	100.00	1.00	20.90	3.90	16.05	3.00	~								
16 ~ 17	164.76	1.00	100.00	1.00	20.90	3.90	16.05	3.00	~								
18 ~ 19	-	-	96.71	1.00	-	-	11.11	2.08	~								
19 ~ 20	-	-	96.71	1.00	-	-	11.11	2.08	~								
20 ~ 21	-	-	100.00	1.00	-	-	11.97	2.24	~								
21 ~ 22	107.19	1.00	100.00	1.00	-	-	12.33	2.30	~								
22 ~ 23	107.19	1.00	100.00	1.00	-	-	12.33	2.30	~								
23 ~ 24	-	-	100.00	1.00	-	-	12.33	2.30	~								
~									~								
~									~								
~									~								
~									~								

様式-3(急) 建築物の構造の規制に必要な 衝撃に関する事項	自然現象の種類	急傾斜地の崩壊	箇所番号	463-I-2751(1)
	告示番号	愛媛県告示第802号	箇所名	長谷D
	告示年月日	令和3年6月11日	所在地	西予市野村町坂石

参考資料



0 25 50 100
m

図中の数字は横断測線番号を示す

参考資料:航空写真

土砂災害防止法施行令第二条の基準に該当する区域		N	自然現象の種類	急傾斜地の崩壊	箇所番号	463-I-2751(1)
土砂災害防止法施行令第三条の基準に該当する区域			告示番号	愛媛県告示第802号	箇所名	長谷D
土砂等の(移動)高さが1m以下の場合、土砂等の移動による力が100kN/mを超える区域		縮尺	告示年月日	令和3年6月11日	所在地	西予市野村町坂石
土砂等の堆積の高さが3mを超える区域			1:2,500			
それ以外の区域						