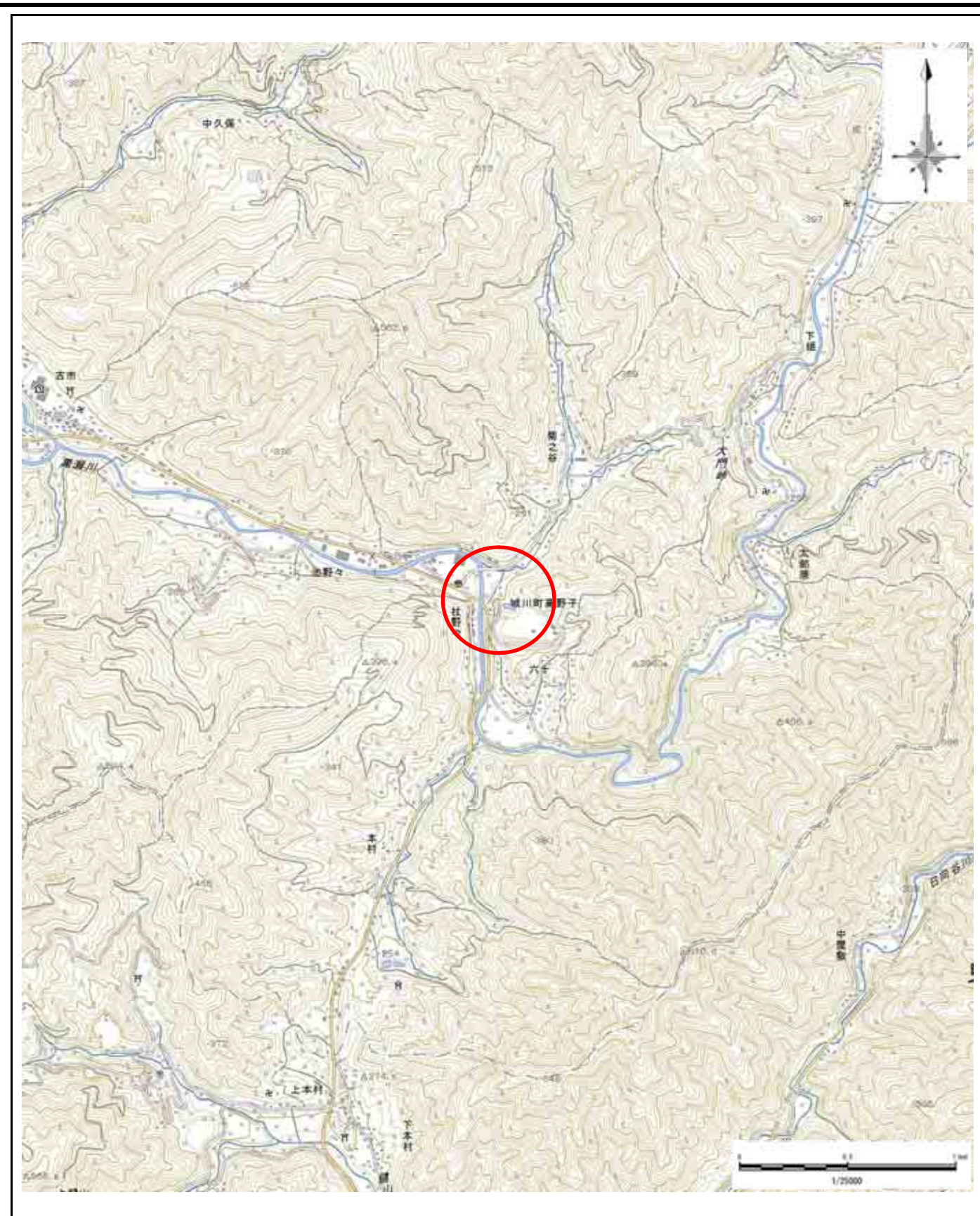


土砂災害警戒区域等の指定の公示に係る図書(その1)

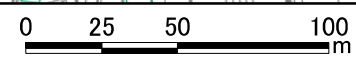


様式-1(急)  
土砂災害警戒区域・土砂災害特  
別警戒区域  
位置図

自然現象の種類	急傾斜地の崩壊
箇所番号	464-II-119(1)
箇所名	菊の谷K
所在地	西予市城川町高野子

自然現象の種類	急傾斜地の崩壊
箇所番号	464-II-119(1)
箇所名	菊の谷K
所在地	西予市城川町高野子

土砂災害警戒区域等の指定の公示に係る図書(その2)



図中の数字は横断測線番号を示す

様式-2(急) 土砂災害警戒区域・土砂災害特別警戒区域 区域図(その1)	土砂災害防止法施行令第二条の基準に該当する区域		N 縮尺 1:2,500	自然現象の種類	急傾斜地の崩壊	箇所番号	464-II-119(1)
	土砂災害防止法施行令第三条の基準に該当する区域			告示番号	愛媛県告示第782号	箇所名	菊の谷K
	それ以外の区域			告示年月日	令和3年6月4日	所在地	西予市城川町高野子