

土砂災害警戒区域等の指定の公示に係る図書(その1)



(1/200,000)



(1/25,000)

様式-1(急)  
土砂災害警戒区域・土砂災害特別警戒区域  
位置図

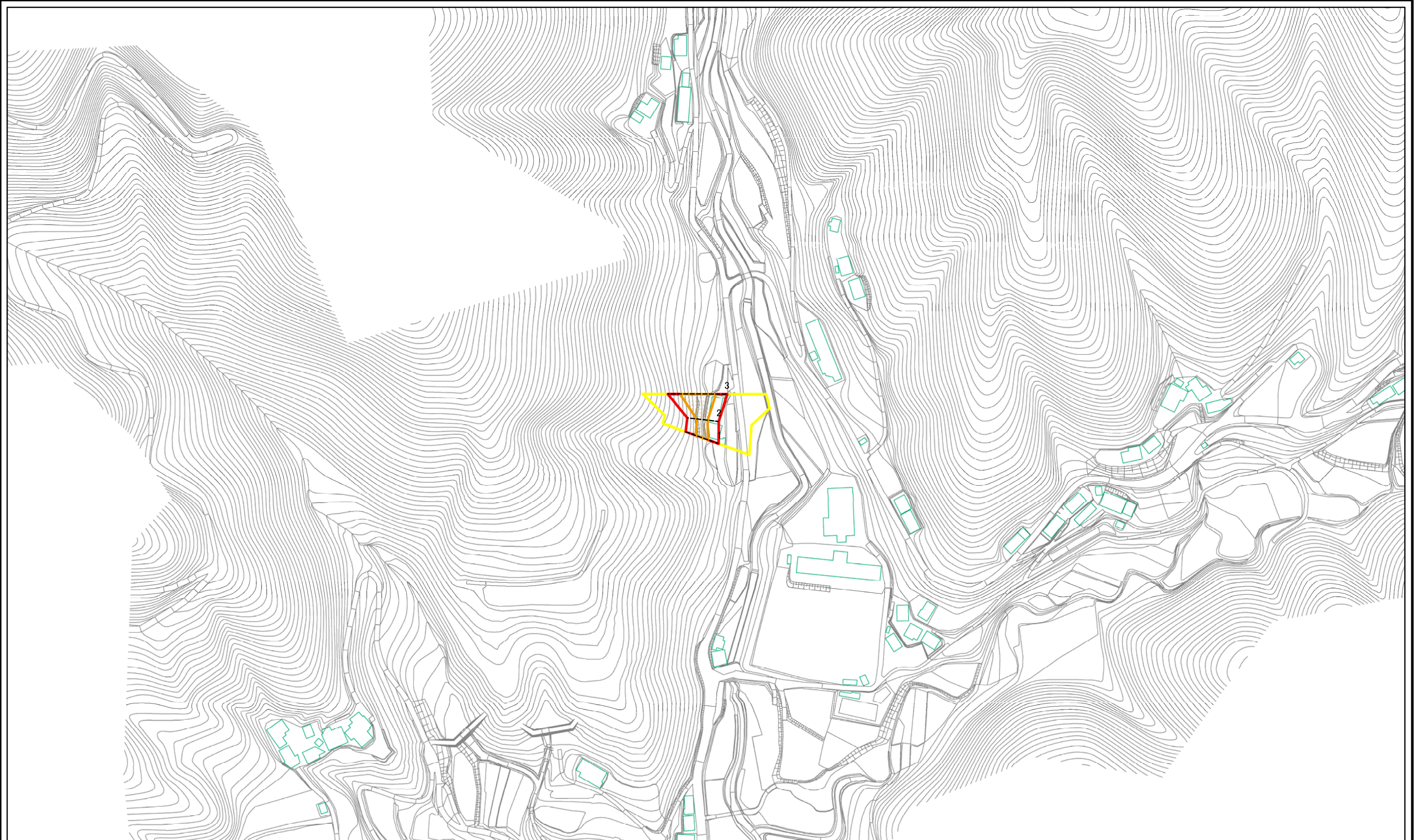
自然現象の種類  
箇所番号  
箇所名  
所在地

急傾斜地の崩壊  
464-II-116(1)  
菊の谷G  
西予市城川町高野子

この地図は、国土地理院長の承認を得て、電子地形図25000及び電子地形図20万を複製したものである。(承認番号 国地四複 第21号)



# 土砂災害警戒区域等の指定の公示に係る図書(その2)



図中の数字は横断測線番号を示す

0 25 50 100  
m

<b>様式-2(急)</b> 土砂災害警戒区域・土砂災害特別警戒区域 区域図(その1)	土砂災害防止法施行令第二條の基準に該当する区域		N 縮尺 1:2,500	自然現象の種類	急傾斜地の崩壊	箇所番号	464-II-116(1)
	土砂災害防止法施行令第三條の基準に該当する区域			告示番号	愛媛県告示第782号	箇所名	菊の谷G
	それ以外の区域			告示年月日	令和3年6月4日	所在地	西予市城川町高野子