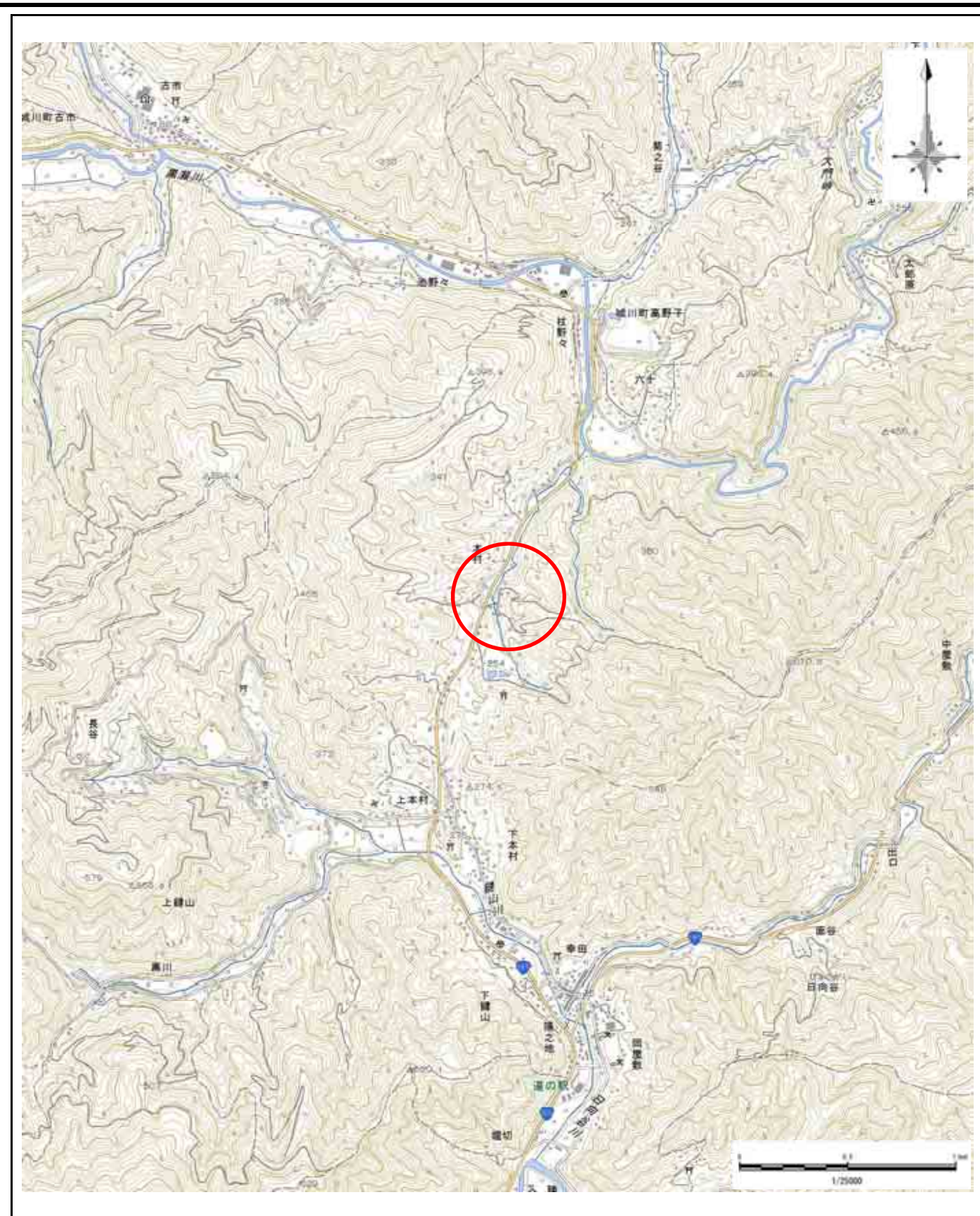


土砂災害警戒区域等の指定の公示に係る図書(その1)

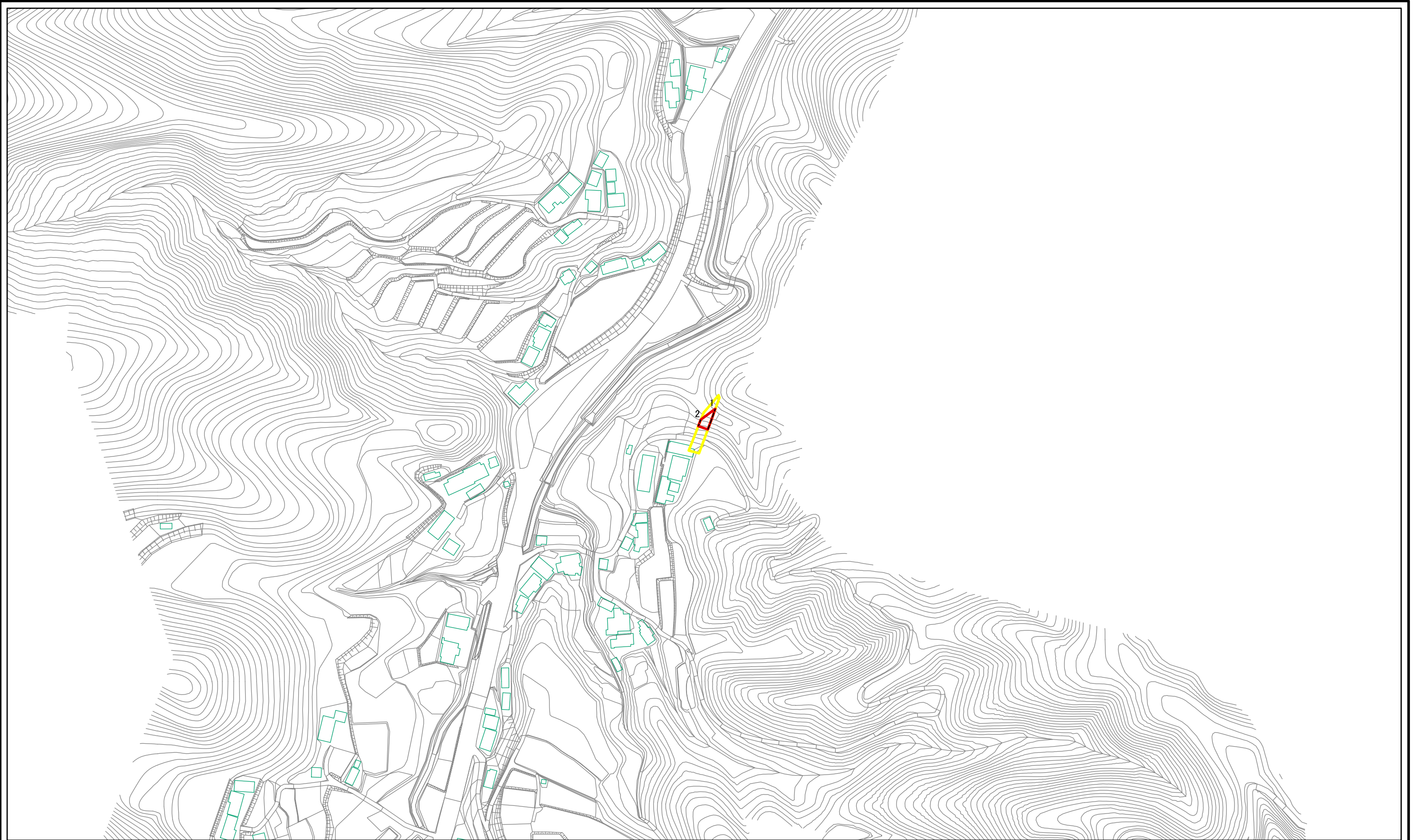


様式-1(急)  
土砂災害警戒区域・土砂災害特別警戒区域  
位置図

自然現象の種類	急傾斜地の崩壊
箇所番号	464-II-106(1)
箇所名	本村E
所在地	西予市城川町高野子

この地図は、国土地理院長の承認を得て、電子地形図25000及び電子地形図20万を複製したものである。(承認番号 国地四複 第21号)

# 土砂災害警戒区域等の指定の公示に係る図書(その2)



0 25 50 100  
m

図中の数字は横断測線番号を示す

様式-2(急)  
土砂災害警戒区域・土砂災害特別警戒区域  
区域図(その1)

土砂災害防止法施行令第二條の基準に該当する区域		N	自然現象の種類	急傾斜地の崩壊	箇所番号	464-II-106(1)
土砂災害防止法施行令第三條の基準に該当する区域						
土砂等の(移動)高さが1m以下の場合、土砂等の移動による力が100kN/mを超える区域		縮尺	告示番号	愛媛県告示第782号	箇所名	本村E
土砂等の堆積の高さが3mを超える区域						
それ以外の区域		1:2,500	告示年月日	令和3年6月4日	所在地	西予市城川町高野子