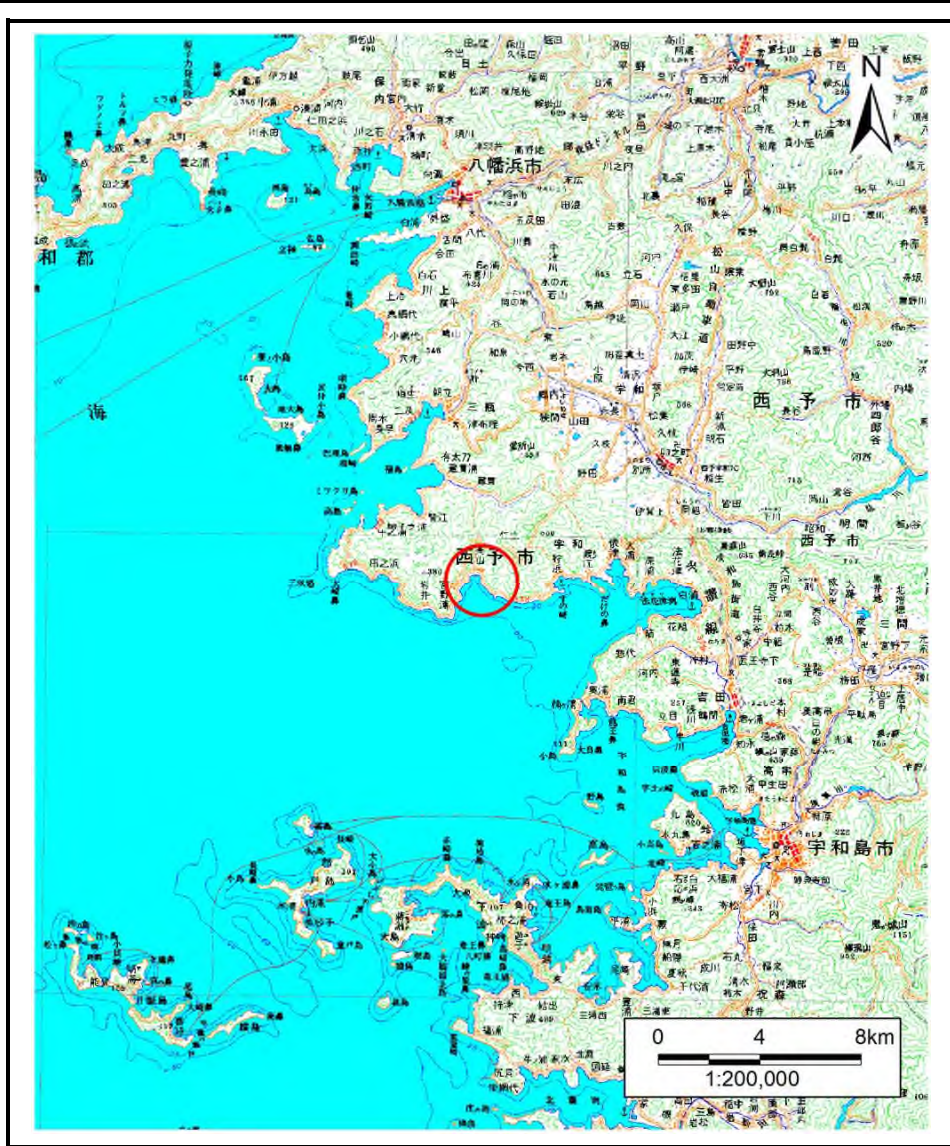
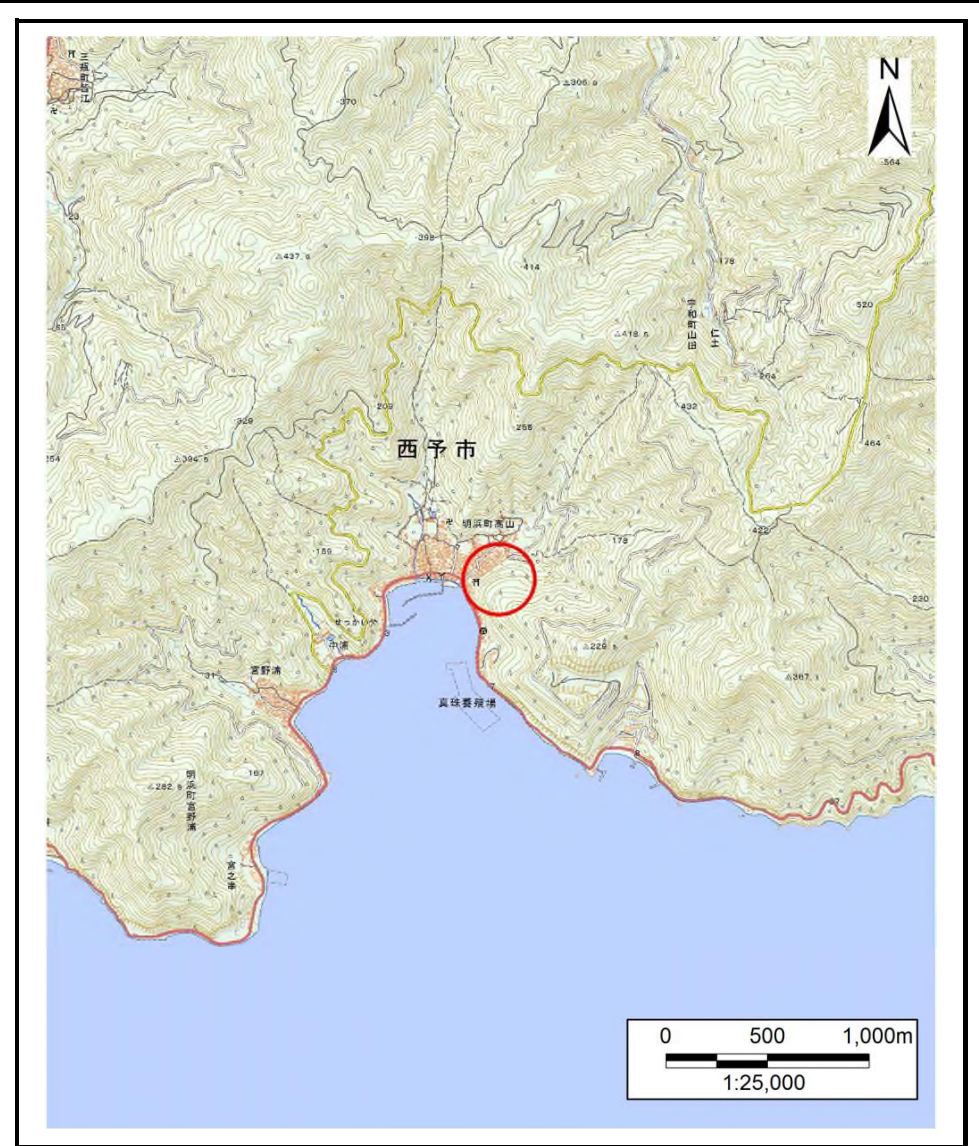


土砂災害警戒区域等の指定の公示に係る図書(その1)



(1/200,000)

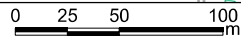
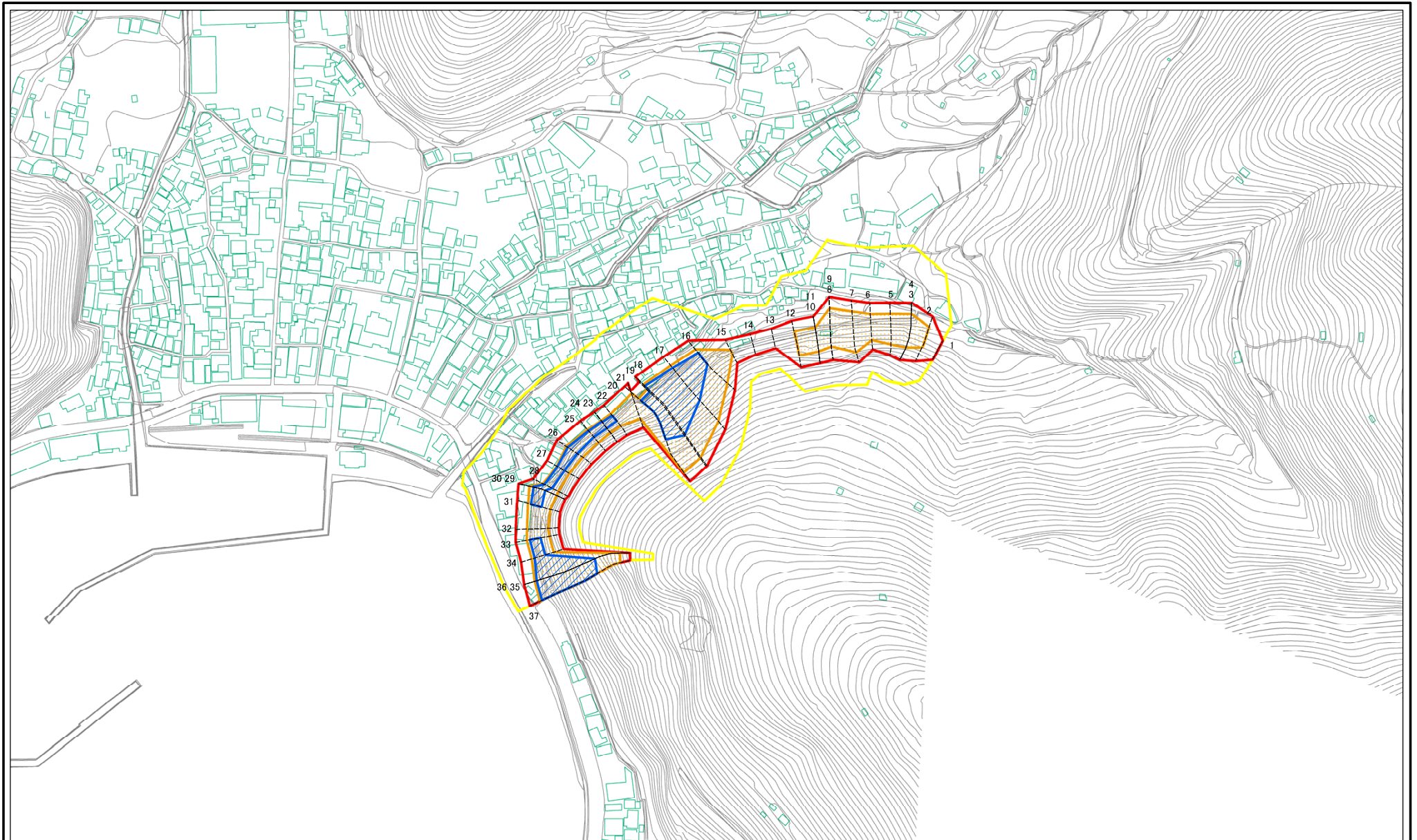


(1/25,000)

様式-1(急) 土砂災害警戒区域・土砂災害特別警戒区域 位置図	自然現象の種類	急傾斜地の崩壊
	箇所番号	461-I-1800(1)
	箇所名	高山東
	所在地	西予市明浜町高山

この地図は、国土地理院長の承認を得て、同院発行の20万分の1・2万5千分の1の地形図を複製したものである。(認証番号 国地四複 第21号)

土砂災害警戒区域等の指定の公示に係る図書(その2)



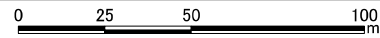
図中の数字は横断測線番号を示す

様式-2(急)
土砂災害警戒区域・土砂災害特別警戒区域
区域図(その1)

土砂災害防止法施行令第二条の基準に該当する区域		N 縮尺 1:2,500
土砂災害防止法施行令第三条の基準に該当する区域		
土砂等の(移動)高さが1m以下の場合、土砂等の移動による力が100kN/mを超える区域		
土砂等の堆積の高さが3mを超える区域		
それ以外の区域		

自然現象の種類	急傾斜地の崩壊	箇所番号	461-I-1800(1)
告示番号	愛媛県告示第782号	箇所名	高山東
告示年月日	令和3年6月4日	所在地	西予市明浜町高山

土砂災害警戒区域等の指定の公示に係る図書(その2-2)



図中の数字は横断測線番号を示す

様式-2-2(急)
土砂災害特別警戒区域の区域区分図
(急傾斜地の崩壊に伴う土石等の移動により
建築物の地上部に作用すると想定される力)

土砂災害防止法施行令第二条の基準に該当する区域	
土砂災害防止法施行令第三条の基準に該当する区域	
それ以外の区域	

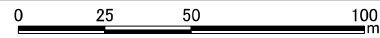
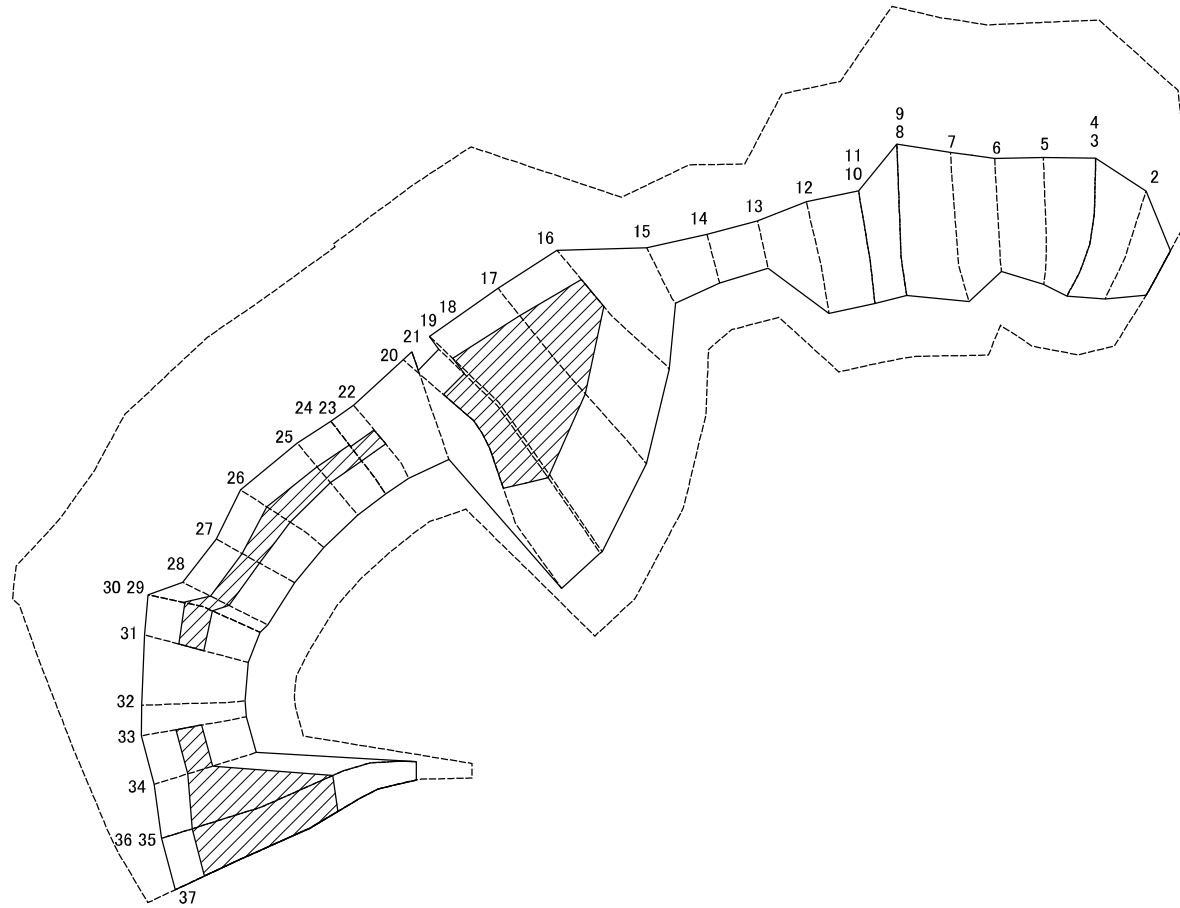
縮尺
1:1,500

告示番号
告示年月日

自然現象の種類
急傾斜地の崩壊
愛媛県告示第782号
令和3年6月4日

箇所番号	461-I-1800(1)
箇所名	高山東
所在地	西予市明浜町高山

土砂災害警戒区域等の指定の公示に係る図書(その2-3)



図中の数字は横断測線番号を示す

様式-2-3(急)
土砂災害特別警戒区域の区域区分図
(急傾斜地の崩壊に伴う土石等の堆積により
建築物の地上部に作用すると想定される力)

土砂災害防止法施行令第二条の基準に該当する区域	
土砂災害防止法施行令第三条の基準に該当する区域	
それ以外の区域	

縮尺
1:1,500

自然現象の種類
急傾斜地の崩壊
告示番号
愛媛県告示第782号
告示年月日
令和3年6月4日

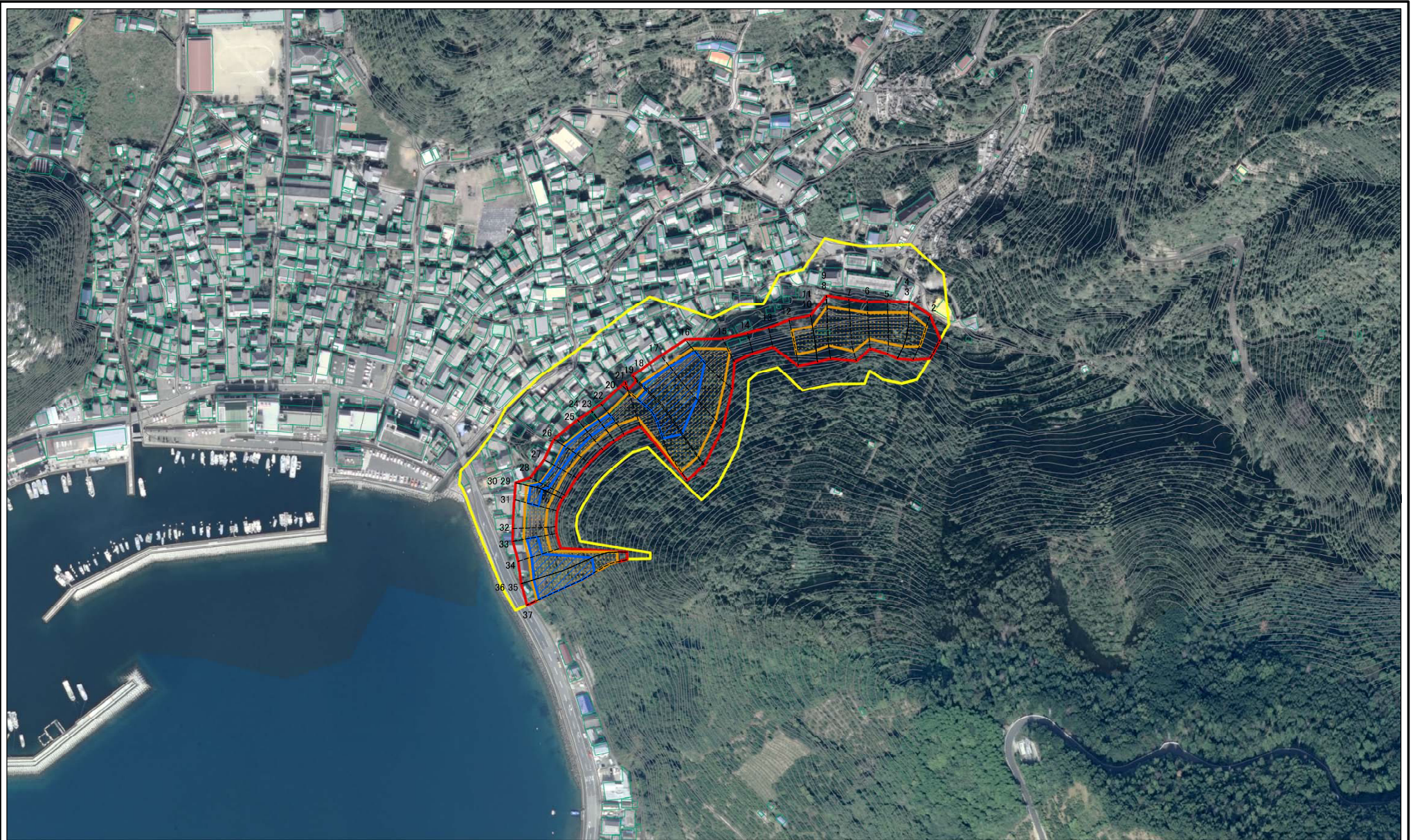
箇所番号	461-I-1800(1)
箇所名	高山東
所在地	西予市明浜町高山

土砂災害警戒区域等の指定の公示に係る図書(その3)

横断測線の区間	土石等の移動により建築物の地上部に作用すると想定される力				土石等の堆積により建築物の地上部に作用すると想定される力				横断測線の区間	土石等の移動により建築物の地上部に作用すると想定される力				土石等の堆積により建築物の地上部に作用すると想定される力			
	土石等の(移動)高さが1m以下の場合、土石等の移動による力が100kN/m ² を超える区域		それ以外の区域		土石等の堆積の高さが3mを超える区域		それ以外の区域			土石等の(移動)高さが1m以下の場合、土石等の移動による力が100kN/m ² を超える区域		それ以外の区域		土石等の堆積の高さが3mを超える区域		それ以外の区域	
	力の大きさのうち最大のもの (kN/m ²)	土石等の高さ (m)	力の大きさのうち最大のもの (kN/m ²)	土石等の高さ (m)	力の大きさのうち最大のもの (kN/m ²)	土石等の高さ (m)	力の大きさのうち最大のもの (kN/m ²)	土石等の高さ (m)		力の大きさのうち最大のもの (kN/m ²)	土石等の高さ (m)	力の大きさのうち最大のもの (kN/m ²)	土石等の高さ (m)	力の大きさのうち最大のもの (kN/m ²)	土石等の高さ (m)	力の大きさのうち最大のもの (kN/m ²)	土石等の高さ (m)
1 ~ 2	-	-	100.00	1.00	-	-	13.25	2.48	27 ~ 28	133.55	1.00	100.00	1.00	20.17	3.77	16.05	3.00
2 ~ 3	136.01	1.00	100.00	1.00	-	-	15.15	2.83	28 ~ 29	149.18	1.00	100.00	1.00	19.58	3.66	16.05	3.00
3 ~ 4	136.01	1.00	100.00	1.00	-	-	15.15	2.83	29 ~ 30	149.18	1.00	100.00	1.00	18.12	3.39	16.05	3.00
4 ~ 5	144.70	1.00	100.00	1.00	-	-	14.37	2.69	30 ~ 31	149.18	1.00	100.00	1.00	16.98	3.17	16.05	3.00
5 ~ 6	146.30	1.00	100.00	1.00	-	-	15.38	2.87	31 ~ 32	141.72	1.00	100.00	1.00	-	-	16.05	3.00
6 ~ 7	152.08	1.00	100.00	1.00	-	-	16.05	3.00	32 ~ 33	141.34	1.00	100.00	1.00	-	-	16.05	3.00
7 ~ 8	152.08	1.00	100.00	1.00	-	-	16.05	3.00	33 ~ 34	141.34	1.00	100.00	1.00	17.02	3.18	16.05	3.00
8 ~ 9	138.51	1.00	100.00	1.00	-	-	15.20	2.84	34 ~ 35	163.85	1.00	100.00	1.00	22.04	4.12	16.05	3.00
9 ~ 10	138.51	1.00	100.00	1.00	-	-	15.20	2.84	35 ~ 36	163.85	1.00	100.00	1.00	22.04	4.12	16.05	3.00
10 ~ 11	134.92	1.00	100.00	1.00	-	-	13.92	2.60	36 ~ 37	163.90	1.00	100.00	1.00	22.06	4.12	16.05	3.00
11 ~ 12	134.92	1.00	100.00	1.00	-	-	12.21	2.28									
12 ~ 13	-	-	100.00	1.00	-	-	12.16	2.27									
13 ~ 14	-	-	97.32	1.00	-	-	11.71	2.19									
14 ~ 15	-	-	100.00	1.00	-	-	11.71	2.19									
15 ~ 16	153.14	1.00	100.00	1.00	-	-	16.05	3.00									
16 ~ 17	157.84	1.00	100.00	1.00	19.29	3.61	16.05	3.00									
17 ~ 18	159.01	1.00	100.00	1.00	21.28	3.98	16.05	3.00									
18 ~ 19	159.80	1.00	100.00	1.00	21.28	3.98	16.05	3.00									
19 ~ 20	159.80	1.00	100.00	1.00	19.40	3.63	16.05	3.00									
20 ~ 21	158.23	1.00	100.00	1.00	-	-	16.05	3.00									
21 ~ 22	158.23	1.00	100.00	1.00	-	-	16.05	3.00									
22 ~ 23	129.40	1.00	100.00	1.00	17.82	3.33	16.05	3.00									
23 ~ 24	128.43	1.00	100.00	1.00	20.06	3.75	16.05	3.00									
24 ~ 25	132.24	1.00	100.00	1.00	20.06	3.75	16.05	3.00									
25 ~ 26	134.71	1.00	100.00	1.00	19.88	3.71	16.05	3.00									
26 ~ 27	134.71	1.00	100.00	1.00	20.17	3.77	16.05	3.00									

様式-3(急) 建築物の構造の規制に必要な衝撃に関する事項	自然現象の種類	急傾斜地の崩壊	箇所番号	461-I-1800(1)
	告示番号	愛媛県告示第782号	箇所名	高山東
	告示年月日	令和3年6月4日	所在地	西予市明浜町高山

参考資料



0 25 50 100
m

図中の数字は横断測線番号を示す

参考資料：航空写真

土砂災害防止法施行令第二条の基準に該当する区域		N	自然現象の種類	急傾斜地の崩壊	箇所番号	461-I-1800(1)
土砂災害防止法施行令第三条の基準に該当する区域			告示番号	愛媛県告示第782号	箇所名	高山東
土砂等の(移動)高さが1m以下の場合、土砂等の移動による力が100kN/mを超える区域		縮尺	告示年月日	令和3年6月4日	所在地	西予市明浜町高山
土砂等の堆積の高さが9mを超える区域		1:2,500				
それ以外の区域						