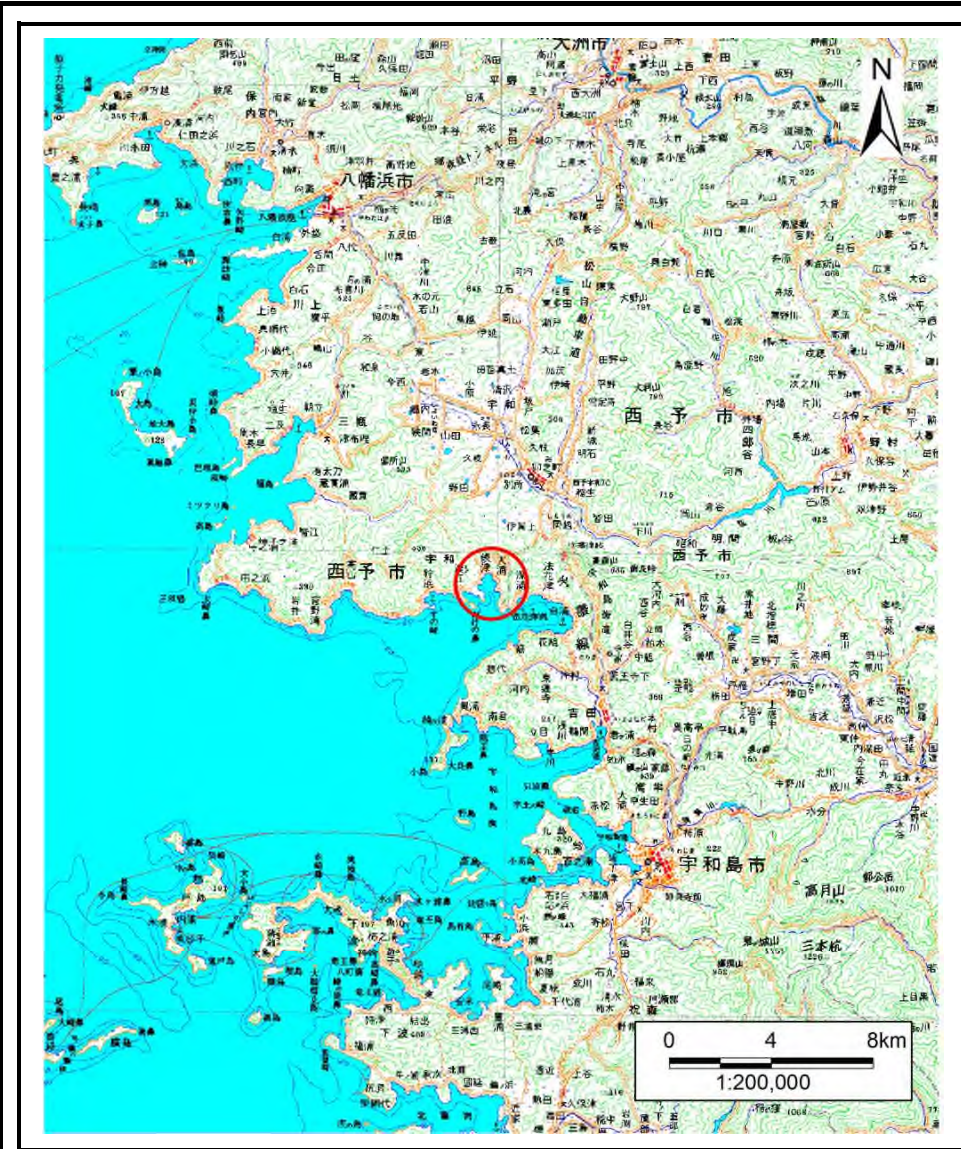


土砂災害警戒区域等の指定の公示に係る図書(その1)



(1/200,000)

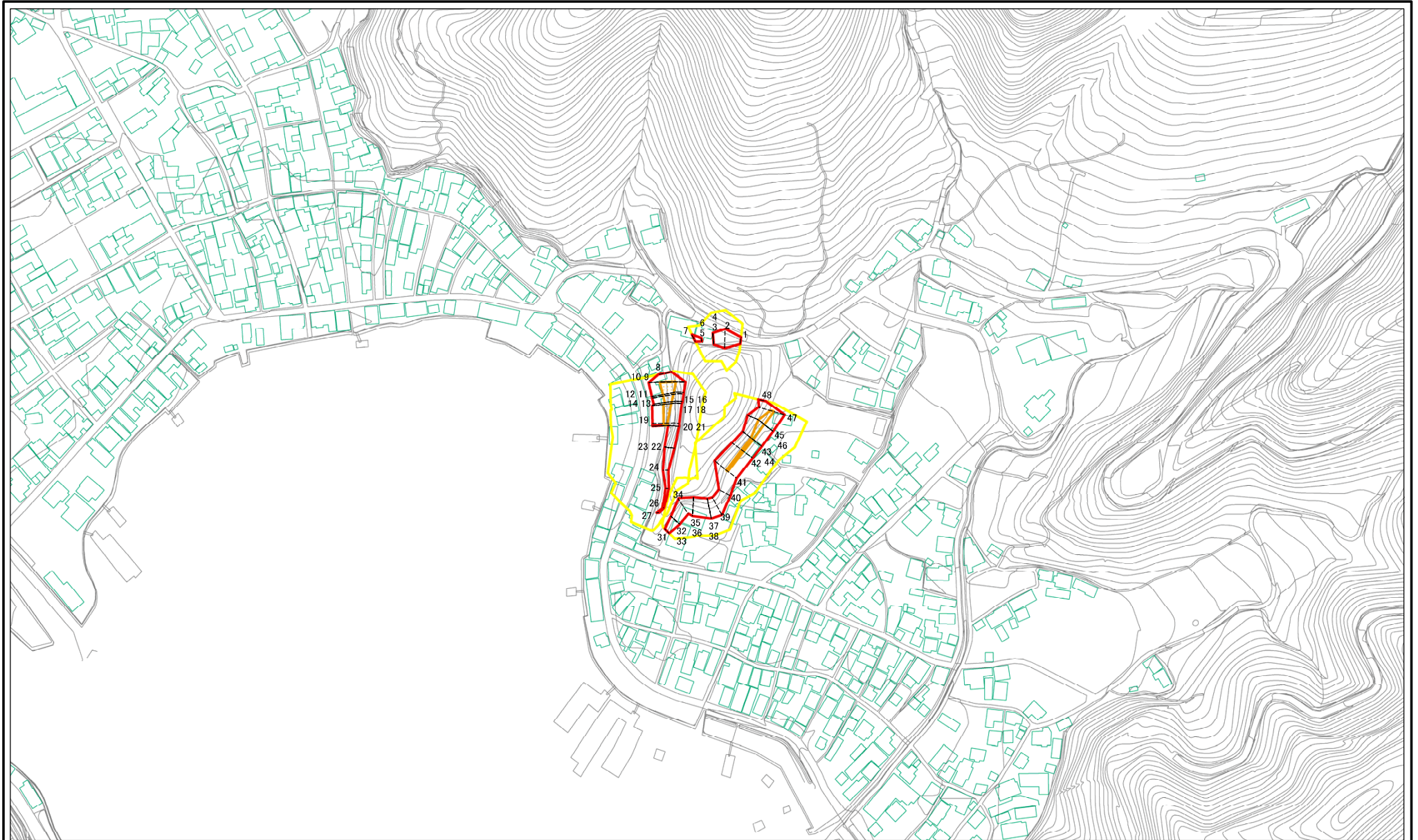


(1/25,000)

様式-1(急) 土砂災害警戒区域・土砂災害特別警戒区域 位置図	自然現象の種類	急傾斜地の崩壊
	箇所番号	461-I-1788(1)
	箇所名	大浦西
	所在地	西予市明浜町俵津

この地図は、国土地理院長の承認を得て、同院発行の20万分の1・2万5千分の1の地形図を複製したものである。(認証番号 国地四複 第21号)

土砂災害警戒区域等の指定の公示に係る図書(その2)



0 25 50 100
m

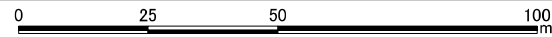
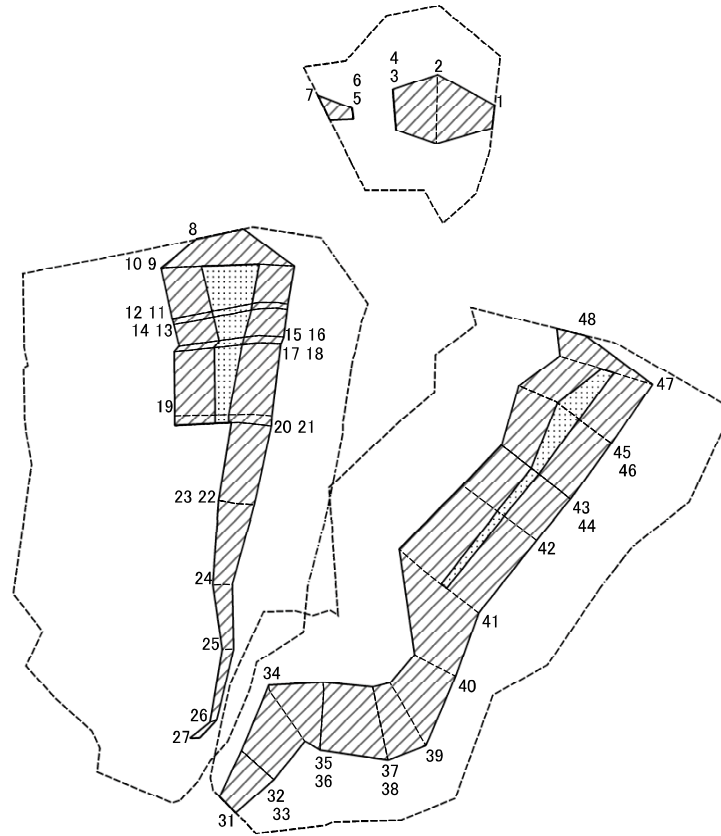
図中の数字は横断測線番号を示す

様式-2(急)
土砂災害警戒区域・土砂災害特別警戒区域
区域図(その1)

土砂災害防止法施行令第二条の基準に該当する区域		N 縮尺 1:2,500
土砂災害防止法施行令第三条の基準に該当する区域		
土石等の(移動)高さが1m以下の場合、土石等の移動による力が100kN/mを超える区域		
土石等の堆積の高さが3mを超える区域		
それ以外の区域		

自然現象の種類	急傾斜地の崩壊	箇所番号	461-I-1788(1)
告示番号	愛媛県告示第782号	箇所名	大浦西
告示年月日	令和3年6月4日	所在地	西予市明浜町横津

土砂災害警戒区域等の指定の公示に係る図書(その2-2)



図中の数字は横断測線番号を示す

様式-2-2(急)
土砂災害特別警戒区域の区域区分図
(急傾斜地の崩壊に伴う土石等の移動により
建築物の地上部に作用すると想定される力)

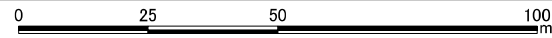
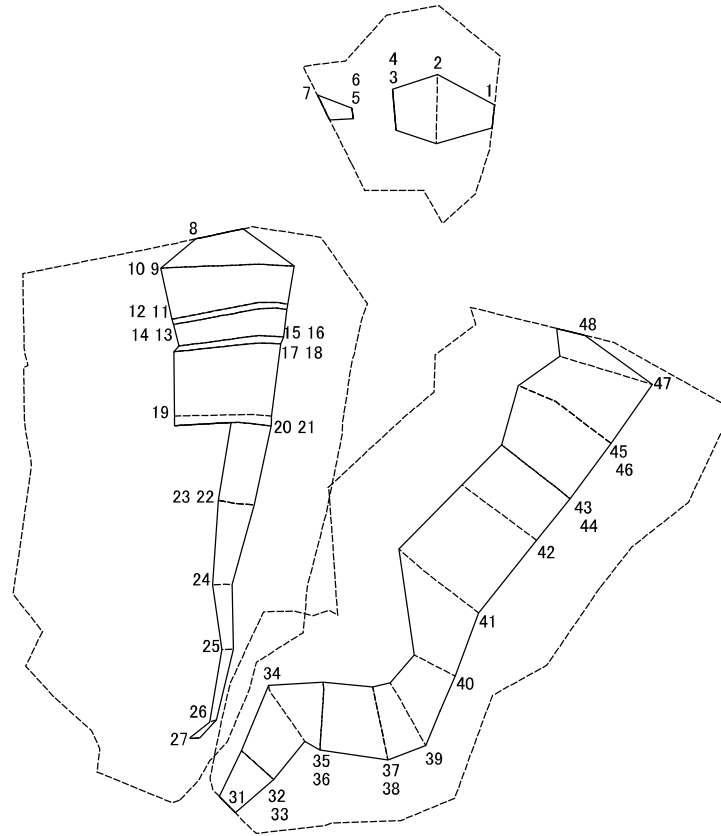
土砂災害防止法施行令第二条の基準に該当する区域	
土砂災害防止法施行令第三条の基準に該当する区域	
それ以外の区域	

縮尺	1:1,000
----	---------

自然現象の種類	急傾斜地の崩壊
告示番号	愛媛県告示第782号
告示年月日	令和3年6月4日

箇所番号	461-I-1788(1)
箇所名	大浦西
所在地	西予市明浜町俵津

土砂災害警戒区域等の指定の公示に係る図書(その2-3)



図中の数字は横断測線番号を示す

様式-2-3(急)
土砂災害特別警戒区域の区域区分図
(急傾斜地の崩壊に伴う土石等の堆積により
建築物の地上部に作用すると想定される力)

土砂災害防止法施行令第二条の基準に該当する区域	
土砂災害防止法施行令第三条の基準に該当する区域	
それ以外の区域	

縮尺
1:1,000

自然現象の種類
告示番号
告示年月日

急傾斜地の崩壊
愛媛県告示第782号
令和3年6月4日

箇所番号
箇所名
所在地

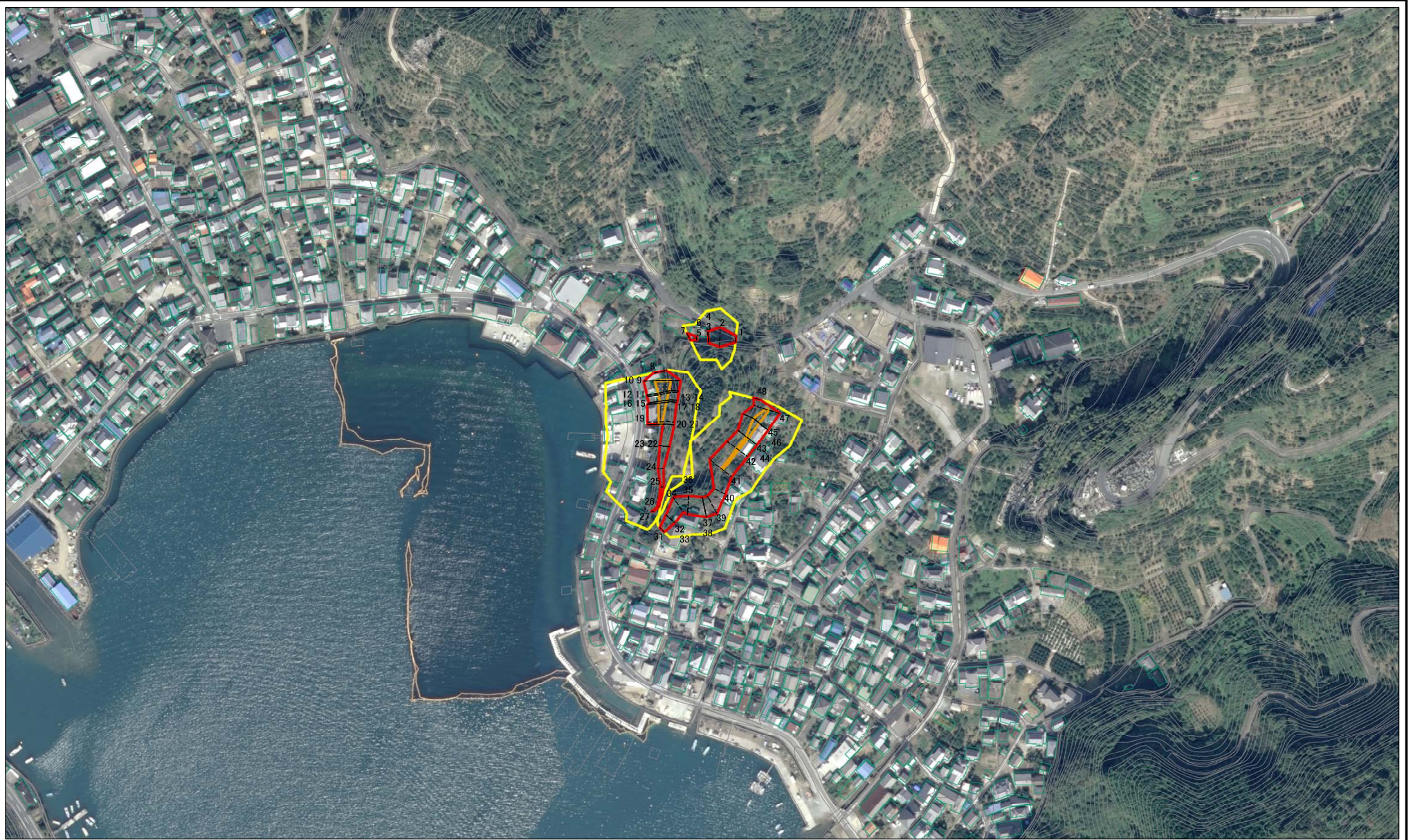
461-I-1788(1)
大浦西
西予市明浜町俄津

土砂災害警戒区域等の指定の公示に係る図書(その3)

横断測線の区間	土石等の移動により建築物の地上部に作用すると想定される力				土石等の堆積により建築物の地上部に作用すると想定される力				横断測線の区間	土石等の移動により建築物の地上部に作用すると想定される力				土石等の堆積により建築物の地上部に作用すると想定される力			
	土石等の(移動)高さが1m以下の場合、土石等の移動による力が100kN/m ² を超える区域		それ以外の区域		土石等の堆積の高さが3mを超える区域		それ以外の区域			土石等の(移動)高さが1m以下の場合、土石等の移動による力が100kN/m ² を超える区域		それ以外の区域		土石等の堆積の高さが3mを超える区域		それ以外の区域	
	力の大きさのうち最大のもの(kN/m ²)	土石等の高さ(m)	力の大きさのうち最大のもの(kN/m ²)	土石等の高さ(m)	力の大きさのうち最大のもの(kN/m ²)	土石等の高さ(m)	力の大きさのうち最大のもの(kN/m ²)	土石等の高さ(m)		力の大きさのうち最大のもの(kN/m ²)	土石等の高さ(m)	力の大きさのうち最大のもの(kN/m ²)	土石等の高さ(m)	力の大きさのうち最大のもの(kN/m ²)	土石等の高さ(m)	力の大きさのうち最大のもの(kN/m ²)	土石等の高さ(m)
1 ~ 2	-	-	96.07	1.00	-	-	12.78	2.39	27 ~ 28	-	-	-	-	-	-	-	
2 ~ 3	-	-	96.07	1.00	-	-	12.65	2.36	28 ~ 29	-	-	-	-	-	-	-	
3 ~ 4	-	-	61.58	1.00	-	-	12.65	2.36	29 ~ 30	-	-	-	-	-	-	-	
4 ~ 5	-	-	-	-	-	-	-	-									
5 ~ 6	-	-	26.32	1.00	-	-	14.37	2.68	31 ~ 32	-	-	66.60	1.00	-	-	12.18	2.28
6 ~ 7	-	-	59.67	1.00	-	-	14.37	2.68	32 ~ 33	-	-	66.60	1.00	-	-	12.18	2.28
									33 ~ 34	-	-	91.07	1.00	-	-	12.18	2.28
8 ~ 9	-	-	100.00	1.00	-	-	13.12	2.45	34 ~ 35	-	-	94.56	1.00	-	-	11.41	2.13
9 ~ 10	131.95	1.00	100.00	1.00	-	-	13.12	2.45	35 ~ 36	-	-	94.56	1.00	-	-	10.64	1.99
10 ~ 11	131.95	1.00	100.00	1.00	-	-	14.68	2.74	36 ~ 37	-	-	94.56	1.00	-	-	10.64	1.99
11 ~ 12	125.38	1.00	100.00	1.00	-	-	14.68	2.74	37 ~ 38	-	-	88.02	1.00	-	-	8.53	1.59
12 ~ 13	125.38	1.00	100.00	1.00	-	-	14.81	2.77	38 ~ 39	-	-	88.02	1.00	-	-	8.56	1.60
13 ~ 14	123.82	1.00	100.00	1.00	-	-	14.81	2.77	39 ~ 40	-	-	87.50	1.00	-	-	9.40	1.76
14 ~ 15	123.82	1.00	100.00	1.00	-	-	15.44	2.88	40 ~ 41	-	-	100.00	1.00	-	-	10.67	1.99
15 ~ 16	115.61	1.00	100.00	1.00	-	-	15.44	2.88	41 ~ 42	104.62	1.00	100.00	1.00	-	-	11.15	2.08
16 ~ 17	117.68	1.00	100.00	1.00	-	-	15.44	2.88	42 ~ 43	105.98	1.00	100.00	1.00	-	-	11.68	2.18
17 ~ 18	117.68	1.00	100.00	1.00	-	-	15.27	2.85	43 ~ 44	105.98	1.00	100.00	1.00	-	-	11.68	2.18
18 ~ 19	117.68	1.00	100.00	1.00	-	-	15.88	2.97	44 ~ 45	113.81	1.00	100.00	1.00	-	-	11.22	2.10
19 ~ 20	108.60	1.00	100.00	1.00	-	-	15.88	2.97	46 ~ 46	113.81	1.00	100.00	1.00	-	-	11.22	2.10
20 ~ 21	-	-	100.00	1.00	-	-	15.83	2.96	46 ~ 47	113.81	1.00	100.00	1.00	-	-	11.22	2.10
21 ~ 22	-	-	97.59	1.00	-	-	14.58	2.72	47 ~ 48	-	-	100.00	1.00	-	-	11.15	2.08
22 ~ 23	-	-	96.53	1.00	-	-	14.18	2.65									
23 ~ 24	-	-	96.53	1.00	-	-	14.18	2.65									
24 ~ 25	-	-	80.72	1.00	-	-	11.80	2.20									
25 ~ 26	-	-	63.38	1.00	-	-	11.80	2.20									
26 ~ 27	-	-	63.69	1.00	-	-	11.73	2.19									

様式-3(急) 建築物の構造の規制に必要な衝撃に関する事項	自然現象の種類	急傾斜地の崩壊	箇所番号	461-I-1788(1)
	告示番号	愛媛県告示第782号	箇所名	大浦西
	告示年月日	令和3年6月4日	所在地	西予市明浜町俵津

参考資料



0 25 50 100
m

図中の数字は横断測線番号を示す

参考資料：航空写真

土砂災害防止法施行令第二条の基準に該当する区域		N	自然現象の種類	急傾斜地の崩壊	箇所番号	461-I-1788(1)
土砂災害防止法施行令第三条の基準に該当する区域			告示番号	愛媛県告示第782号	箇所名	大浦西
土砂等の(移動)高さが1m以下の場合、土砂等の移動による力が100kN/mを超える区域		縮尺	告示年月日	令和3年6月4日	所在地	西予市明浜町横津
土砂等の堆積の高さが9mを超える区域			1:2,500			
それ以外の区域						