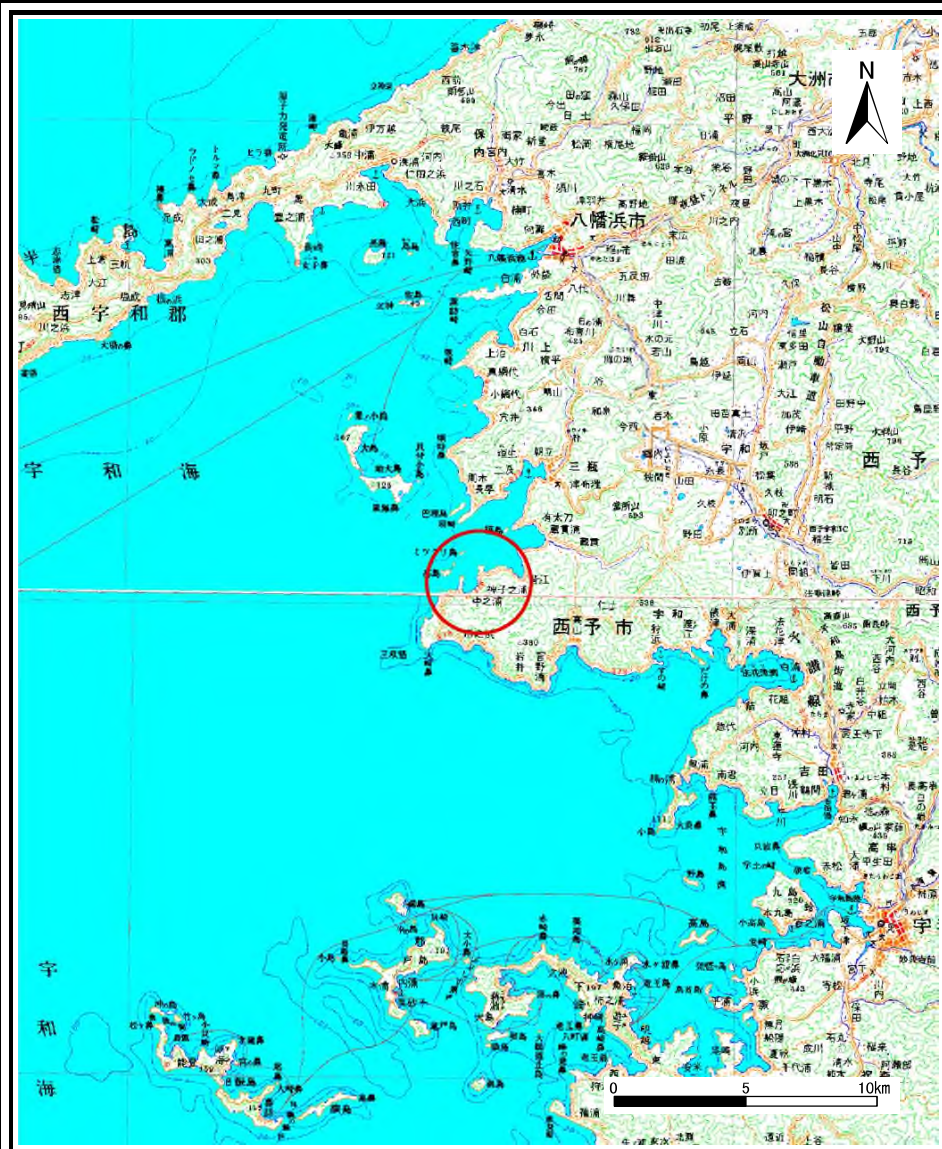
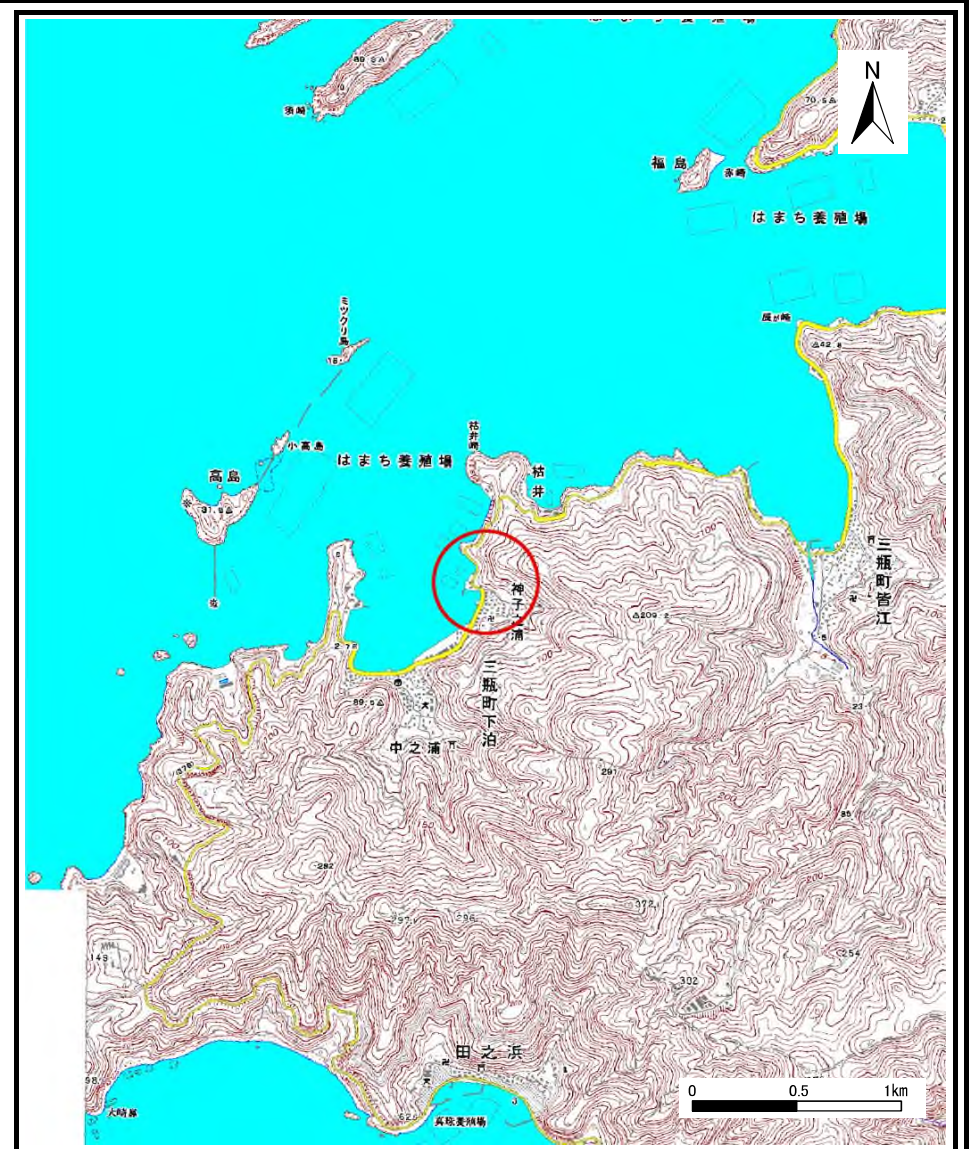


土砂災害警戒区域等の指定の公示に係る図書（その1）



(1/200,000)



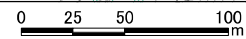
(1/25,000)

様式-1 (急)
土砂災害警戒区域・土砂災害特別警戒区域 位置図

自然現象の種類	急傾斜地の崩壊
箇所番号	445-II-30(1)
箇所名	神子之浦
所在地	西予市三瓶町下泊

この地図は、国土地理院長の承認を得て、同院発行の電子地形図25000及び電子地形図20万を複製したものである。（承認番号 平28四複、第60号） 許なく複製を禁ずる。

土砂災害警戒区域等の指定の公示に係る図書(その2)



図中の数字は横断測線番号を示す

様式-2(急)
土砂災害警戒区域・土砂災害特別警戒区域
区域図

土砂災害防止法施行令第二条の基準に該当する区域	
土砂災害防止法施行令第三条の基準に該当する区域	
土砂災害特別警戒区域	
それ以外の区域	

縮尺
1:2,500

自然現象の種類
急傾斜地の崩壊

告示番号
愛媛県告示第782号

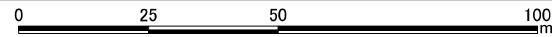
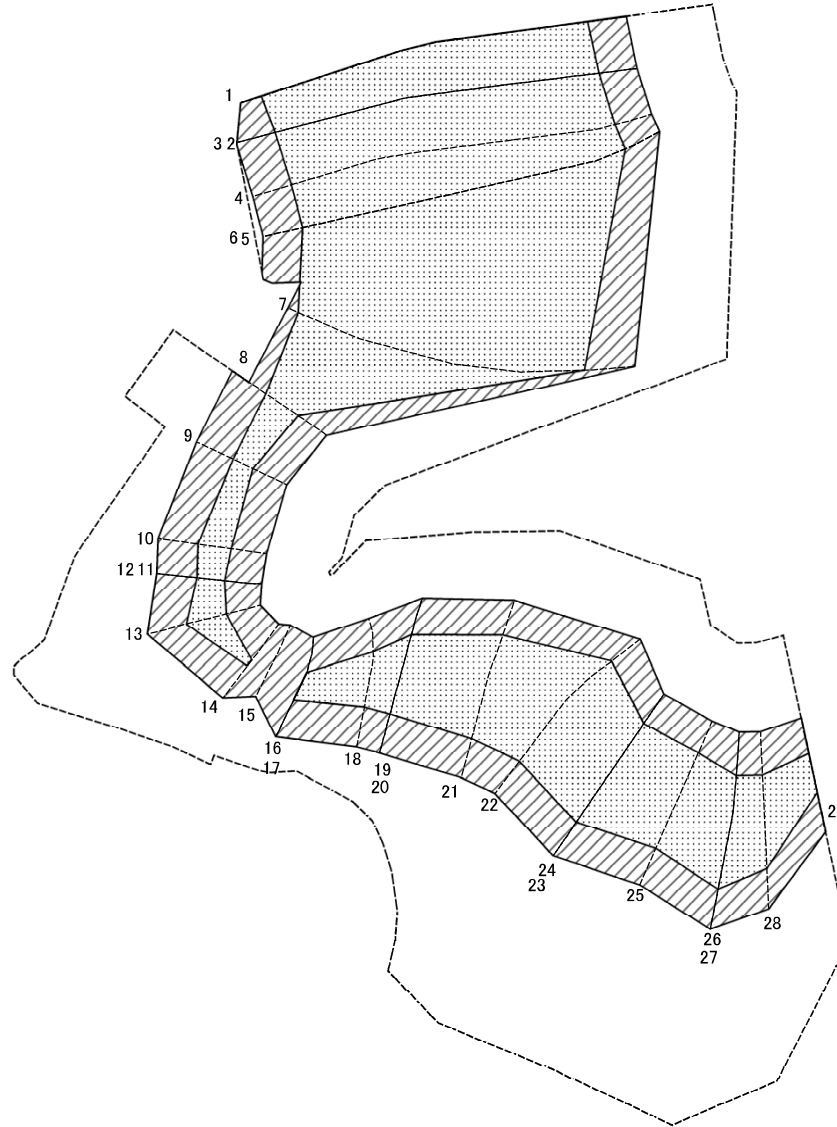
告示年月日
令和3年6月4日

箇所番号
445-II-30(1)

箇所名
神子之浦

所在地
西予市三瓶町下泊

土砂災害警戒区域等の指定の公示に係る図書(その2-2)



図中の数字は横断測線番号を示す

様式-2-2(急)
土砂災害特別警戒区域の区域区分図
(急傾斜地の崩壊に伴う土石等の移動により
建築物の地上部に作用すると想定される力)

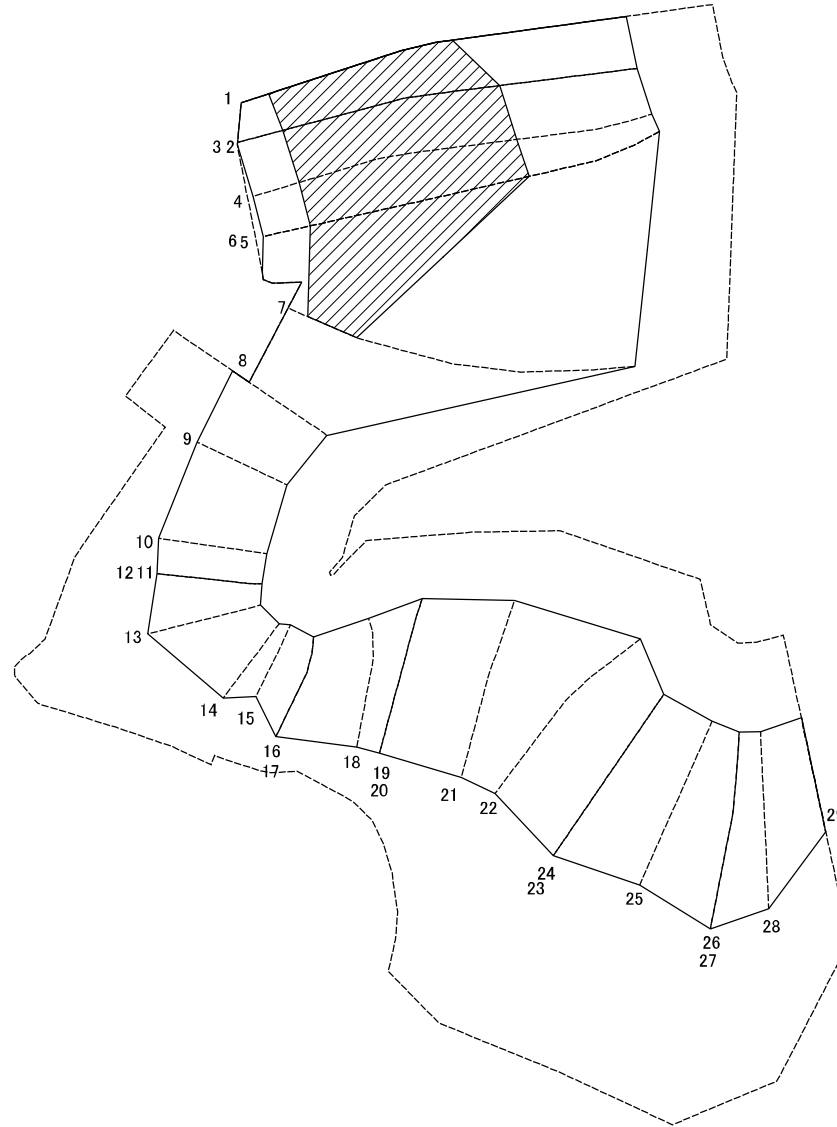
土砂災害防止法施行令第二条の基準に該当する区域	
土砂災害防止法施行令第三条の基準に該当する区域	
それ以外の区域	

縮尺	1:1,000
----	---------

自然現象の種類	急傾斜地の崩壊
告示番号	愛媛県告示第782号
告示年月日	令和3年6月4日

箇所番号	445-II-30(1)
箇所名	神子之浦
所在地	西予市三瓶町下泊

土砂災害警戒区域等の指定の公示に係る図書(その2-3)



図中の数字は横断測線番号を示す

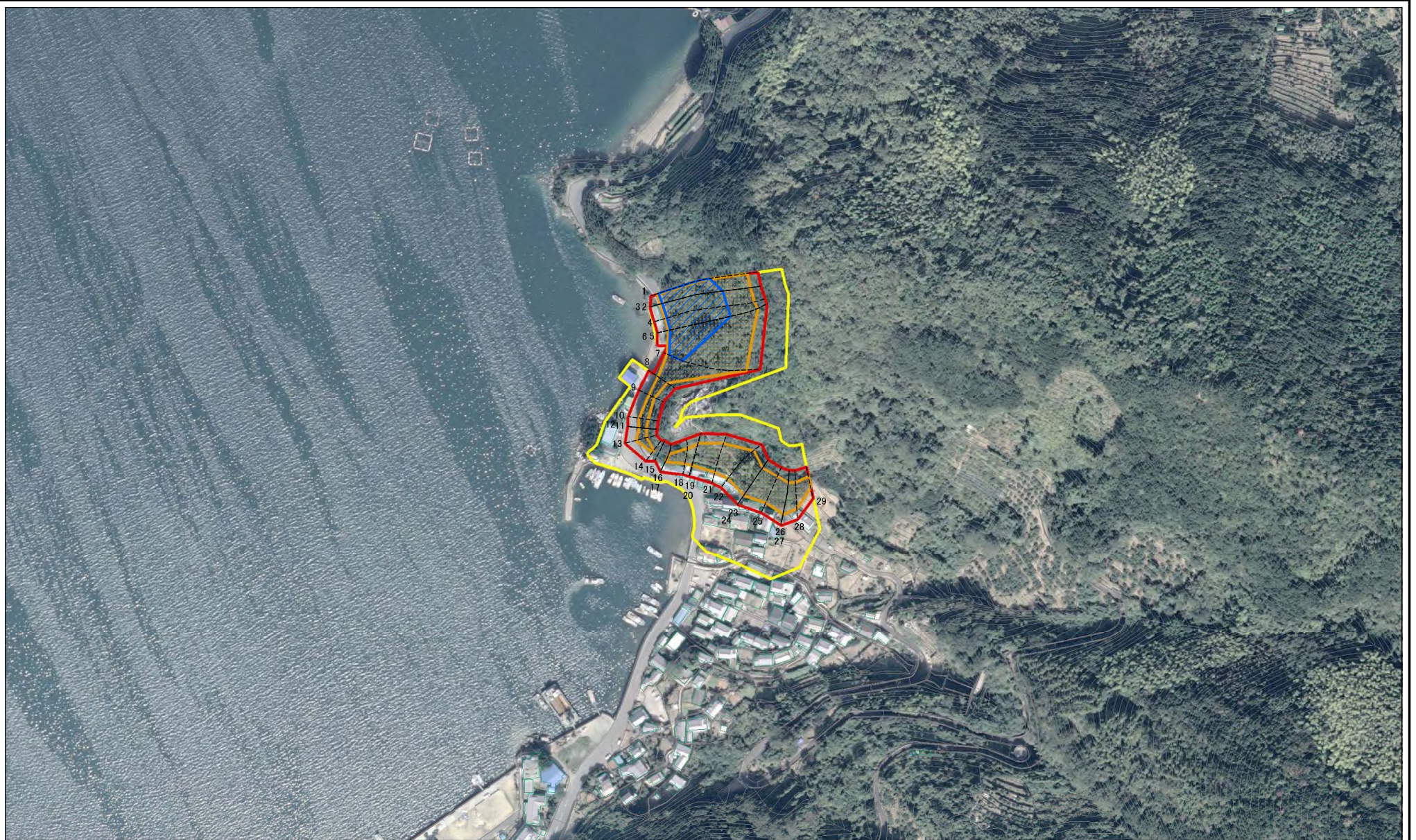
様式-2-3(急)
土砂災害特別警戒区域の区域区分図
(急傾斜地の崩壊に伴う土石等の堆積により
建築物の地上部に作用すると想定される力)

土砂災害防止法施行令第二条の基準に該当する区域	
土砂災害防止法施行令第三条の基準に該当する区域	
それ以外の区域	

縮尺
1:1,000

自然現象の種類	急傾斜地の崩壊	箇所番号	445-II-30(1)
告示番号	愛媛県告示第782号	箇所名	神子之浦
告示年月日	令和3年6月4日	所在地	西予市三瓶町下泊

参考資料



図中の数字は横断測線番号を示す

0 25 50 100
m

参考資料

土砂災害防止法施行令第二条の基準に該当する区域		N	自然現象の種類	急傾斜地の崩壊	箇所番号	445-II-30(1)
土砂災害防止法施行令第三条の基準に該当する区域			縮尺	告示番号	愛媛県告示第782号	箇所名
土砂等の(移動)高さが1m以下の場合、土砂等の移動による力が100kN/mを超える区域		告示年月日		令和3年6月4日	所在地	西予市三瓶町下泊
土砂等の堆積の高さが3mを超える区域		1:2,500				
それ以外の区域						

土砂災害警戒区域等の指定の公示に係る図書(その3)

横断測線の区間	土石等の移動により建築物の地上部に作用すると想定される力				土石等の堆積により建築物の地上部に作用すると想定される力				横断測線の区間	土石等の移動により建築物の地上部に作用すると想定される力				土石等の堆積により建築物の地上部に作用すると想定される力			
	土石等の(移動)高さが1m以下の 場合、土石等の移動による力 が100kN/m ² を超える区域		それ以外の区域		土石等の堆積の高さが3mを 超える区域		それ以外の区域			土石等の(移動)高さが1m以下の 場合、土石等の移動による力 が100kN/m ² を超える区域		それ以外の区域		土石等の堆積の高さが3mを 超える区域		それ以外の区域	
	力の大きさの うち最大のもの (kN/m ²)	土石等 の高さ (m)	力の大きさの うち最大のもの (kN/m ²)	土石等 の高さ (m)	力の大きさの うち最大のもの (kN/m ²)	土石等 の高さ (m)	力の大きさの うち最大のもの (kN/m ²)	土石等 の高さ (m)		力の大きさの うち最大のもの (kN/m ²)	土石等 の高さ (m)	力の大きさの うち最大のもの (kN/m ²)	土石等 の高さ (m)	力の大きさの うち最大のもの (kN/m ²)	土石等 の高さ (m)	力の大きさの うち最大のもの (kN/m ²)	土石等 の高さ (m)
1 ~ 2	159.51	1.00	100.00	1.00	21.35	3.99	16.05	3.00	27 ~ 28	139.03	1.00	100.00	1.00	-	-	13.81	2.58
2 ~ 3	159.51	1.00	100.00	1.00	21.35	3.99	16.05	3.00	28 ~ 29	135.02	1.00	100.00	1.00	-	-	13.81	2.58
3 ~ 4	159.86	1.00	100.00	1.00	21.40	4.00	16.05	3.00	~								
4 ~ 5	159.86	1.00	100.00	1.00	21.40	4.00	16.05	3.00	~								
5 ~ 6	159.46	1.00	100.00	1.00	21.34	3.99	16.05	3.00	~								
6 ~ 7	159.46	1.00	100.00	1.00	21.34	3.99	16.05	3.00	~								
7 ~ 8	144.64	1.00	100.00	1.00	-	-	16.05	3.00	~								
8 ~ 9	124.95	1.00	100.00	1.00	-	-	15.04	2.81	~								
9 ~ 10	121.62	1.00	100.00	1.00	-	-	15.04	2.81	~								
10 ~ 11	121.62	1.00	100.00	1.00	-	-	14.97	2.80	~								
11 ~ 12	118.09	1.00	100.00	1.00	-	-	14.97	2.80	~								
12 ~ 13	125.90	1.00	100.00	1.00	-	-	13.78	2.58	~								
13 ~ 14	125.90	1.00	100.00	1.00	-	-	14.80	2.77	~								
14 ~ 15	-	-	100.00	1.00	-	-	16.05	3.00	~								
15 ~ 16	-	-	100.00	1.00	-	-	16.05	3.00	~								
16 ~ 17	119.71	1.00	100.00	1.00	-	-	14.82	2.77	~								
17 ~ 18	132.61	1.00	100.00	1.00	-	-	14.82	2.77	~								
18 ~ 19	138.01	1.00	100.00	1.00	-	-	14.46	2.70	~								
19 ~ 20	138.01	1.00	100.00	1.00	-	-	14.46	2.70	~								
20 ~ 21	146.38	1.00	100.00	1.00	-	-	14.70	2.75	~								
21 ~ 22	150.99	1.00	100.00	1.00	-	-	14.70	2.75	~								
22 ~ 23	150.99	1.00	100.00	1.00	-	-	14.85	2.77	~								
23 ~ 24	149.75	1.00	100.00	1.00	-	-	14.85	2.77	~								
24 ~ 25	149.75	1.00	100.00	1.00	-	-	16.05	3.00	~								
25 ~ 26	147.38	1.00	100.00	1.00	-	-	15.06	2.81	~								
26 ~ 27	139.03	1.00	100.00	1.00	-	-	13.79	2.58	~								

様式-3(急) 建築物の構造の規制に必要な 衝撃に関する事項	自然現象の種類	急傾斜地の崩壊	箇所番号	445-II-30(1)
	告示番号	愛媛県告示第782号	箇所名	神子之浦
	告示年月日	令和3年6月4日	所在地	西予市三瓶町下泊