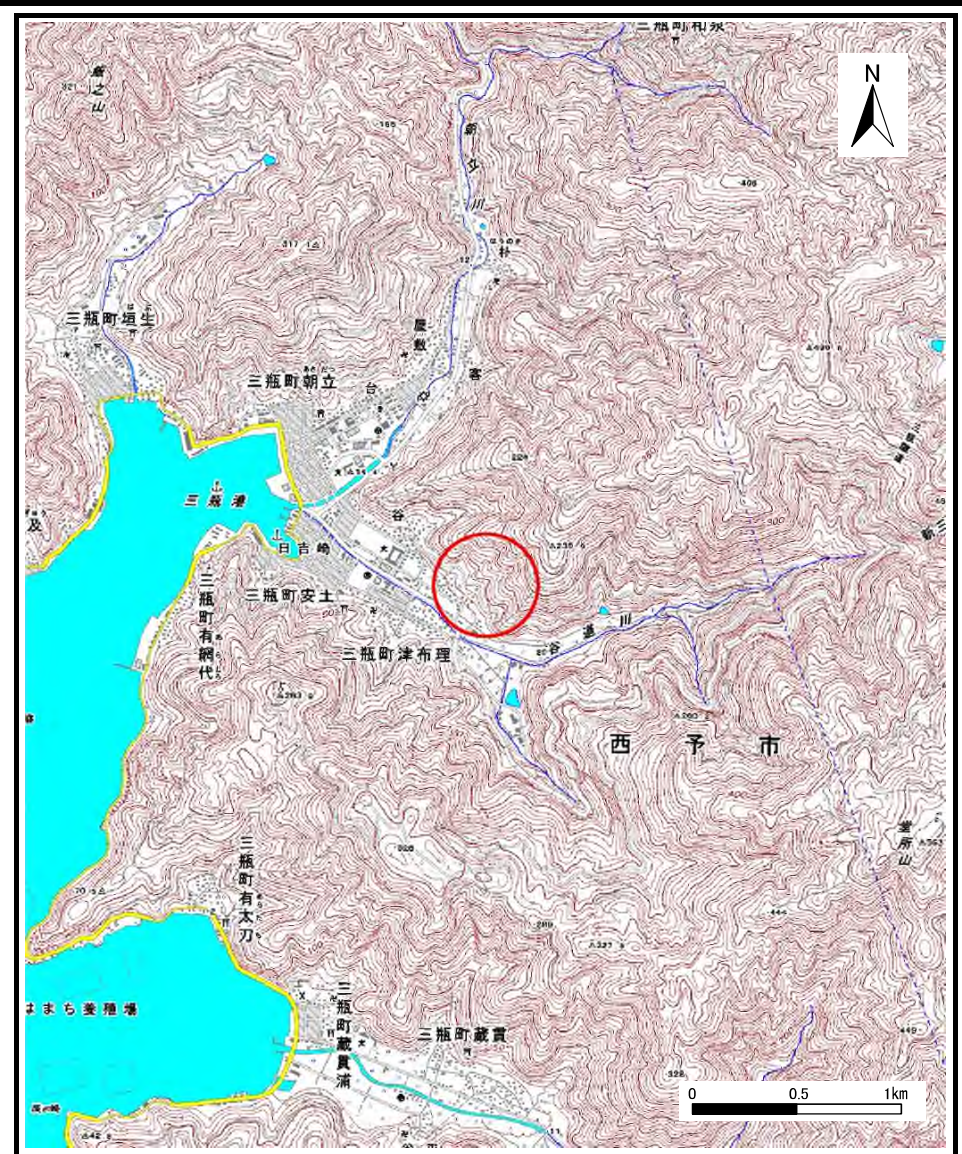


土砂災害警戒区域等の指定の公示に係る図書（その1）



(1/200,000)



(1/25,000)

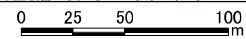
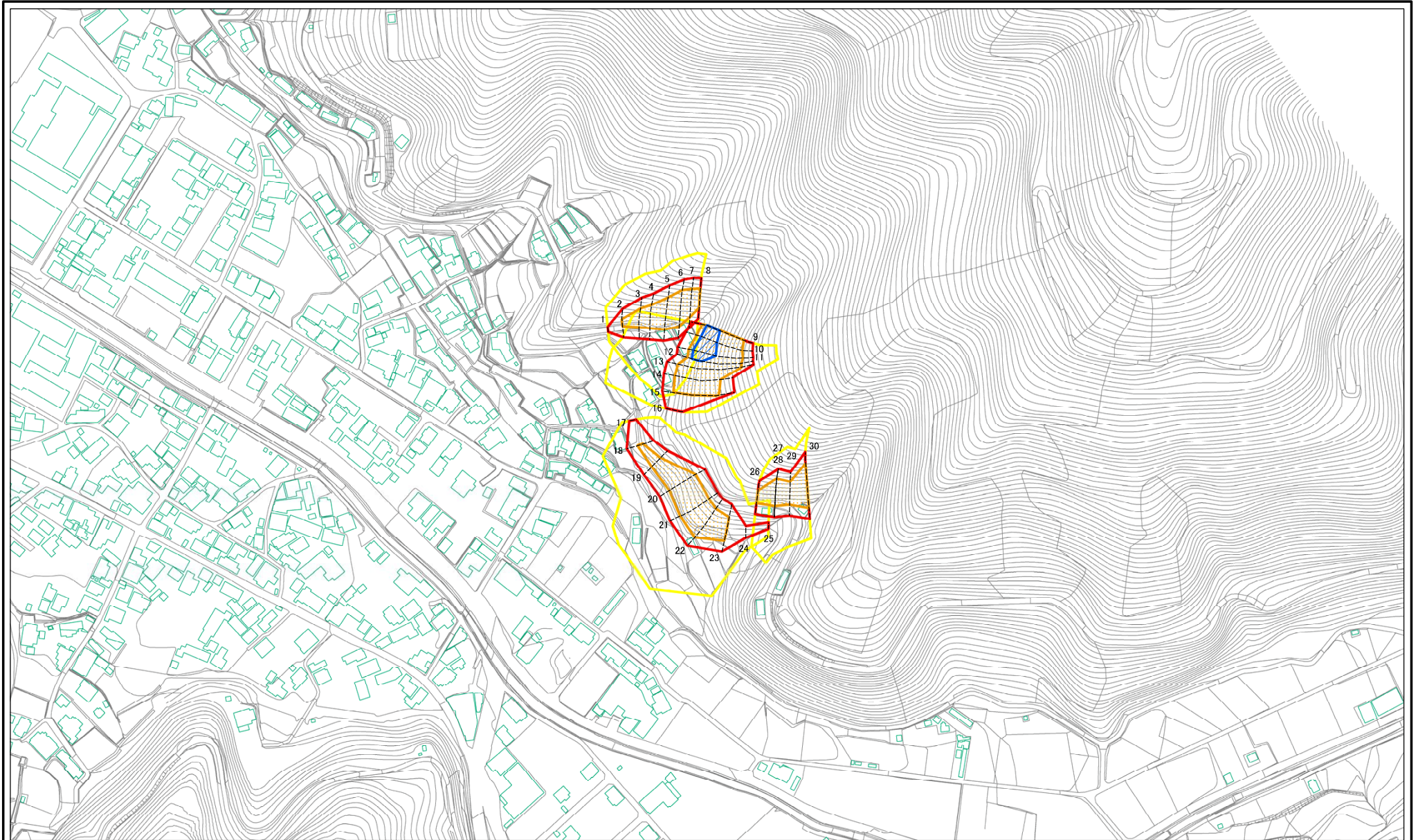
様式-1 (急)  
土砂災害警戒区域・土砂災害特別警戒区域 位置図

自然現象の種類	急傾斜地の崩壊
箇所番号	445-II-17(1)
箇所名	松ノ木
所在地	西予市三瓶町津布理

この地図は、国土地理院長の承認を得て、同院発行の電子地形図25000及び電子地形図20万を複製したものである。（承認番号 平28四複、第60号） 許すなく複製を禁ずる。



# 土砂災害警戒区域等の指定の公示に係る図書(その2)



図中の数字は横断測線番号を示す

様式-2(急)  
土砂災害警戒区域・土砂災害特別警戒区域  
区域図

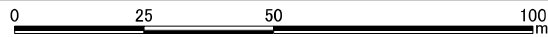
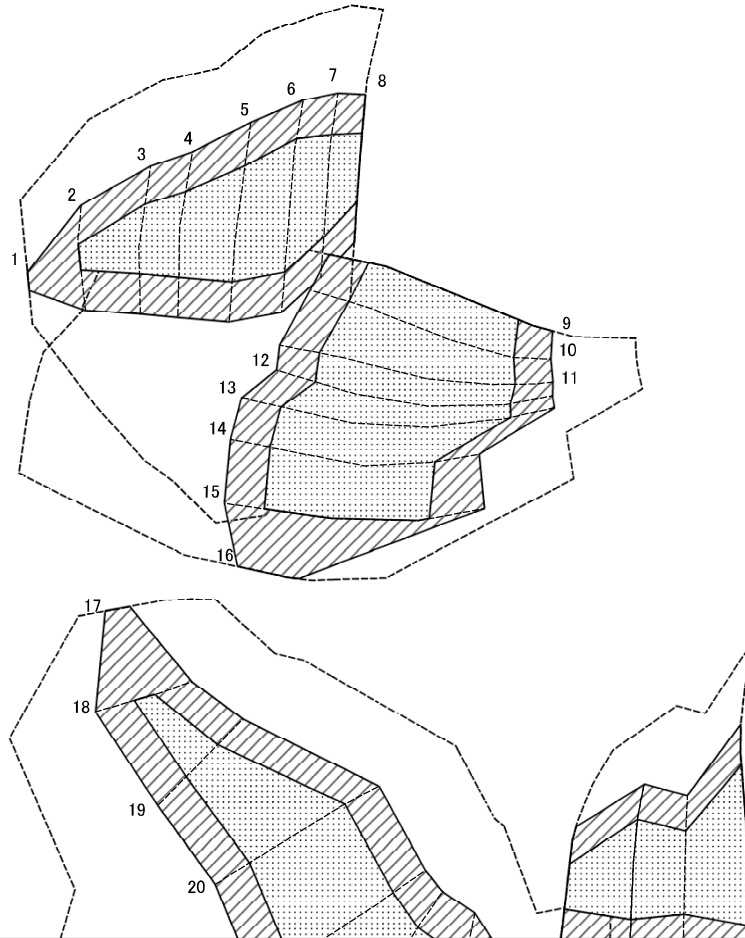
土砂災害防止法施行令第二条の基準に該当する区域	
土砂災害防止法施行令第三条の基準に該当する区域	
それ以外の区域	

縮尺	1:2,500
----	---------



自然現象の種類	急傾斜地の崩壊	箇所番号	445-II-17(1)
告示番号	愛媛県告示第782号	箇所名	松ノ木
告示年月日	令和3年6月4日	所在地	西予市三瓶町津布理

土砂災害警戒区域等の指定の公示に係る図書(その2-2)



図中の数字は横断測線番号を示す

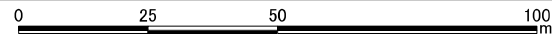
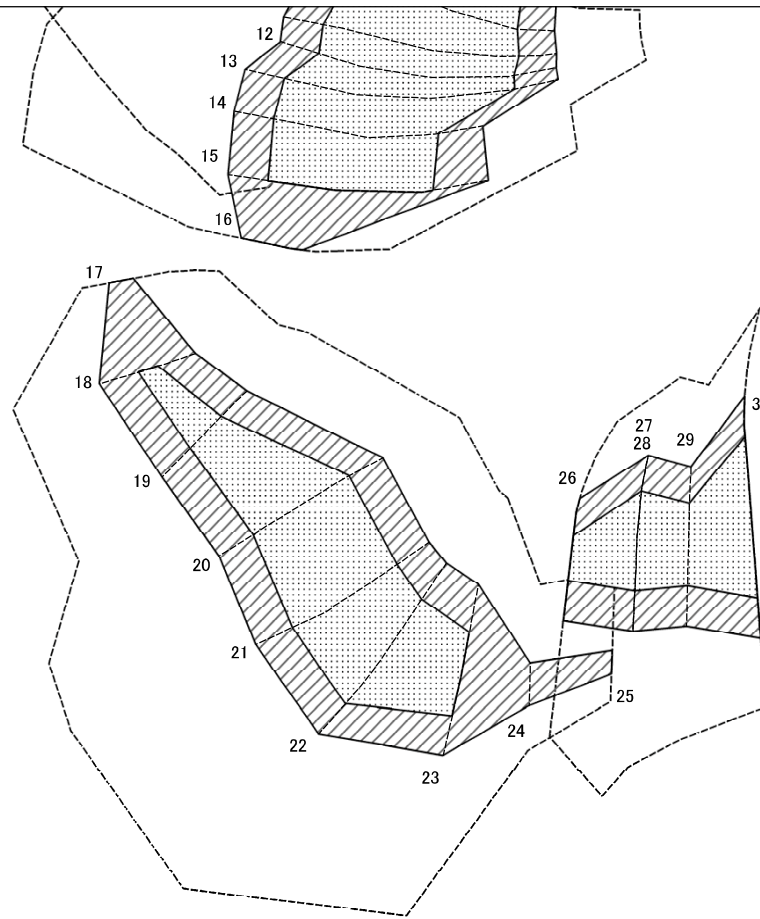
様式-2-2(急)  
土砂災害特別警戒区域の区域区分図  
(急傾斜地の崩壊に伴う土石等の移動により  
建築物の地上部に作用すると想定される力)

土砂災害防止法施行令第二条の基準に該当する区域	
土砂災害防止法施行令第三条の基準に該当する区域	
それ以外の区域	

縮尺  
1:1,000

自然現象の種類	急傾斜地の崩壊	箇所番号	445-II-17(1)
告示番号	愛媛県告示第782号	箇所名	松ノ木
告示年月日	令和3年6月4日	所在地	西予市三瓶町津布理

土砂災害警戒区域等の指定の公示に係る図書(その2-2)



図中の数字は横断測線番号を示す

様式-2-2(急)  
土砂災害特別警戒区域の区域区分図  
(急傾斜地の崩壊に伴う土石等の移動により  
建築物の地上部に作用すると想定される力)

土砂災害防止法施行令第二条の基準に該当する区域	
土砂災害防止法施行令第三条の基準に該当する区域	
それ以外の区域	

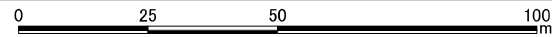
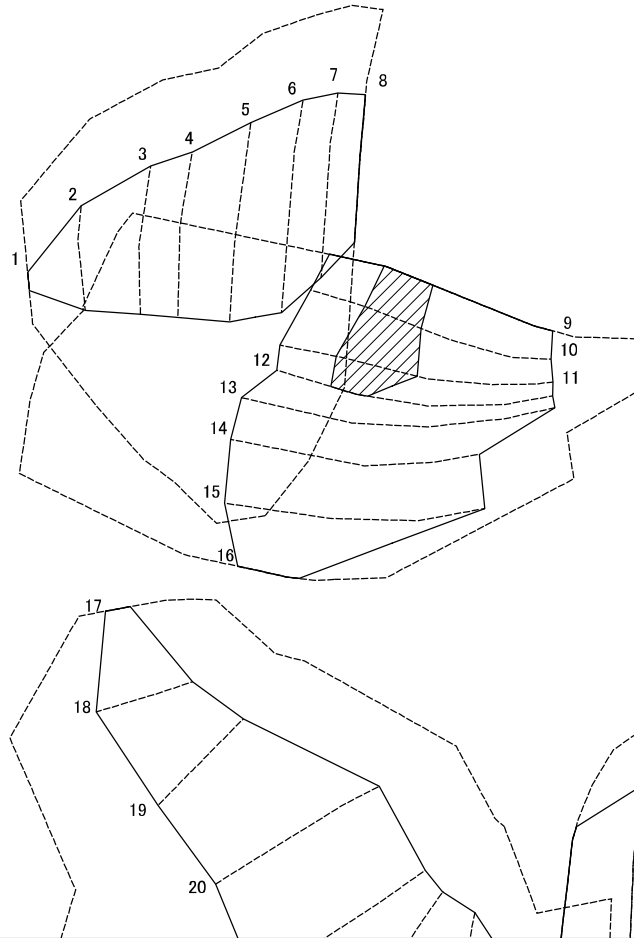
縮尺	1:1,000
----	---------

自然現象の種類	急傾斜地の崩壊
告示番号	愛媛県告示第782号
告示年月日	令和3年6月4日

箇所番号	445-II-17(1)
箇所名	松ノ木
所在地	西予市三瓶町津布理



土砂災害警戒区域等の指定の公示に係る図書(その2-3)



図中の数字は横断測線番号を示す

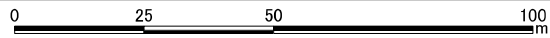
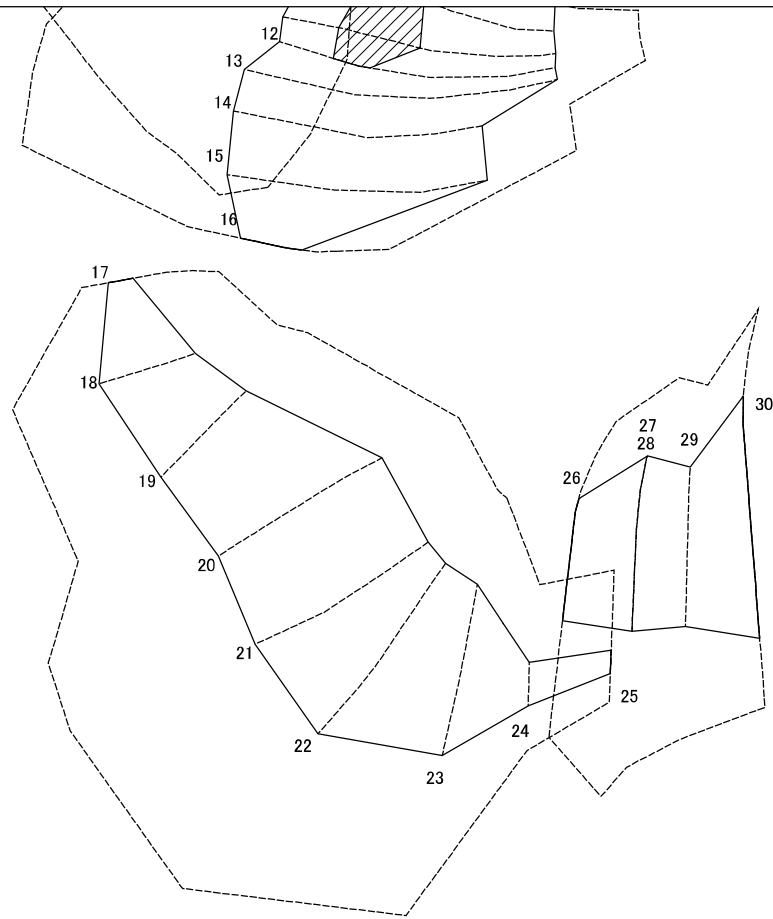
様式-2-3(急)  
土砂災害特別警戒区域の区域区分図  
(急傾斜地の崩壊に伴う土石等の堆積により  
建築物の地上部に作用すると想定される力)

土砂災害防止法施行令第二条の基準に該当する区域	
土砂災害防止法施行令第三条の基準に該当する区域	
それ以外の区域	

N  
縮尺  
1:1,000

自然現象の種類	急傾斜地の崩壊	箇所番号	445-II-17(1)
告示番号	愛媛県告示第782号	箇所名	松ノ木
告示年月日	令和3年6月4日	所在地	西予市三瓶町津布理

# 土砂災害警戒区域等の指定の公示に係る図書(その2-3)



図中の数字は横断測線番号を示す

様式-2-3(急)  
土砂災害特別警戒区域の区域区分図  
(急傾斜地の崩壊に伴う土石等の堆積により  
建築物の地上部に作用すると想定される力)

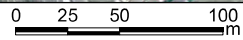
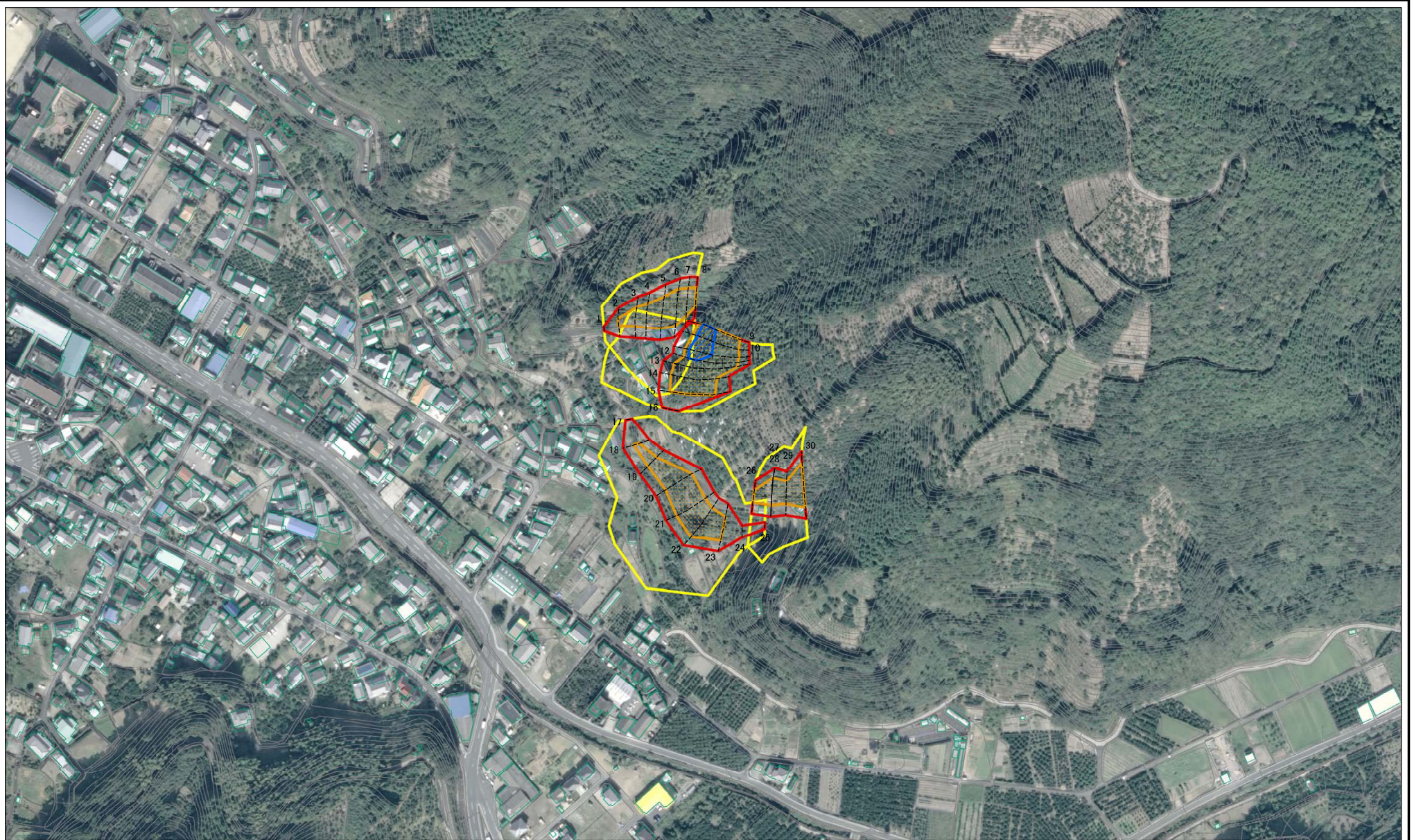
土砂災害防止法施行令第二条の基準に該当する区域	
土砂災害防止法施行令第三条の基準に該当する区域	
それ以外の区域	

N  
縮尺  
1:1,000

自然現象の種類	急傾斜地の崩壊	箇所番号	445-II-17(1)
告示番号	愛媛県告示第782号	箇所名	松ノ木
告示年月日	令和3年6月4日	所在地	西予市三瓶町津布理



# 参考資料



図中の数字は横断測線番号を示す

参考資料	土砂災害防止法施行令第二条の基準に該当する区域		N 縮尺 1:2,500	自然現象の種類	急傾斜地の崩壊	箇所番号	445-II-17(1)
	土砂災害防止法施行令第三条の基準に該当する区域			告示番号	愛媛県告示第782号	箇所名	松ノ木
	それ以外の区域		告示年月日	令和3年6月4日	所在地	西予市三瓶町津布理	



土砂災害警戒区域等の指定の公示に係る図書(その3)

横断測線の区間	土石等の移動により建築物の地上部に作用すると想定される力				土石等の堆積により建築物の地上部に作用すると想定される力				横断測線の区間	土石等の移動により建築物の地上部に作用すると想定される力				土石等の堆積により建築物の地上部に作用すると想定される力			
	土石等の(移動)高さが1m以下の 場合、土石等の移動による力 が100kN/m <sup>2</sup> を超える区域		それ以外の区域		土石等の堆積の高さが3mを 超える区域		それ以外の区域			土石等の(移動)高さが1m以下 の場合、土石等の移動による力 が100kN/m <sup>2</sup> を超える区域		それ以外の区域		土石等の堆積の高さが3mを 超える区域		それ以外の区域	
	力の大きさの うち最大のもの (kN/m <sup>2</sup> )	土石等 の高さ (m)	力の大きさの うち最大のもの (kN/m <sup>2</sup> )	土石等 の高さ (m)	力の大きさの うち最大のもの (kN/m <sup>2</sup> )	土石等 の高さ (m)	力の大きさの うち最大のもの (kN/m <sup>2</sup> )	土石等 の高さ (m)		力の大きさの うち最大のもの (kN/m <sup>2</sup> )	土石等 の高さ (m)	力の大きさの うち最大のもの (kN/m <sup>2</sup> )	土石等 の高さ (m)	力の大きさの うち最大のもの (kN/m <sup>2</sup> )	土石等 の高さ (m)	力の大きさの うち最大のもの (kN/m <sup>2</sup> )	土石等 の高さ (m)
1 ~ 2	-	-	100.00	1.00	-	-	11.77	2.20	27 ~ 28	144.19	1.00	100.00	1.00	-	-	14.67	2.74
2 ~ 3	132.35	1.00	100.00	1.00	-	-	12.49	2.33	28 ~ 29	144.19	1.00	100.00	1.00	-	-	14.75	2.76
3 ~ 4	135.54	1.00	100.00	1.00	-	-	14.05	2.63	29 ~ 30	148.84	1.00	100.00	1.00	-	-	16.05	3.00
4 ~ 5	139.45	1.00	100.00	1.00	-	-	14.05	2.63	~								
5 ~ 6	147.20	1.00	100.00	1.00	-	-	16.02	2.99	~								
6 ~ 7	147.20	1.00	100.00	1.00	-	-	16.02	2.99	~								
7 ~ 8	138.26	1.00	100.00	1.00	-	-	13.93	2.60	~								
~									~								
9 ~ 10	155.74	1.00	100.00	1.00	17.22	3.22	16.05	3.00	~								
10 ~ 11	156.02	1.00	100.00	1.00	16.89	3.16	16.05	3.00	~								
11 ~ 12	156.02	1.00	100.00	1.00	16.79	3.14	16.05	3.00	~								
12 ~ 13	149.13	1.00	100.00	1.00	-	-	16.05	3.00	~								
13 ~ 14	148.91	1.00	100.00	1.00	-	-	16.00	2.99	~								
14 ~ 15	144.42	1.00	100.00	1.00	-	-	15.98	2.99	~								
15 ~ 16	-	-	100.00	1.00	-	-	15.35	2.87	~								
~									~								
17 ~ 18	-	-	100.00	1.00	-	-	11.42	2.13	~								
18 ~ 19	125.04	1.00	100.00	1.00	-	-	12.87	2.41	~								
19 ~ 20	143.97	1.00	100.00	1.00	-	-	14.30	2.67	~								
20 ~ 21	145.19	1.00	100.00	1.00	-	-	16.01	2.99	~								
21 ~ 22	145.19	1.00	100.00	1.00	-	-	16.01	2.99	~								
22 ~ 23	141.55	1.00	100.00	1.00	-	-	15.54	2.90	~								
23 ~ 24	-	-	100.00	1.00	-	-	13.49	2.52	~								
24 ~ 25	-	-	74.30	1.00	-	-	10.39	1.94	~								
~									~								
26 ~ 27	144.19	1.00	100.00	1.00	-	-	12.87	2.40	~								

様式-3(急) 建築物の構造の規制に必要な 衝撃に関する事項	自然現象の種類	急傾斜地の崩壊	箇所番号	445-II-17(1)
	告示番号	愛媛県告示第782号	箇所名	松ノ木
	告示年月日	令和3年6月4日	所在地	西予市三瓶町津布理