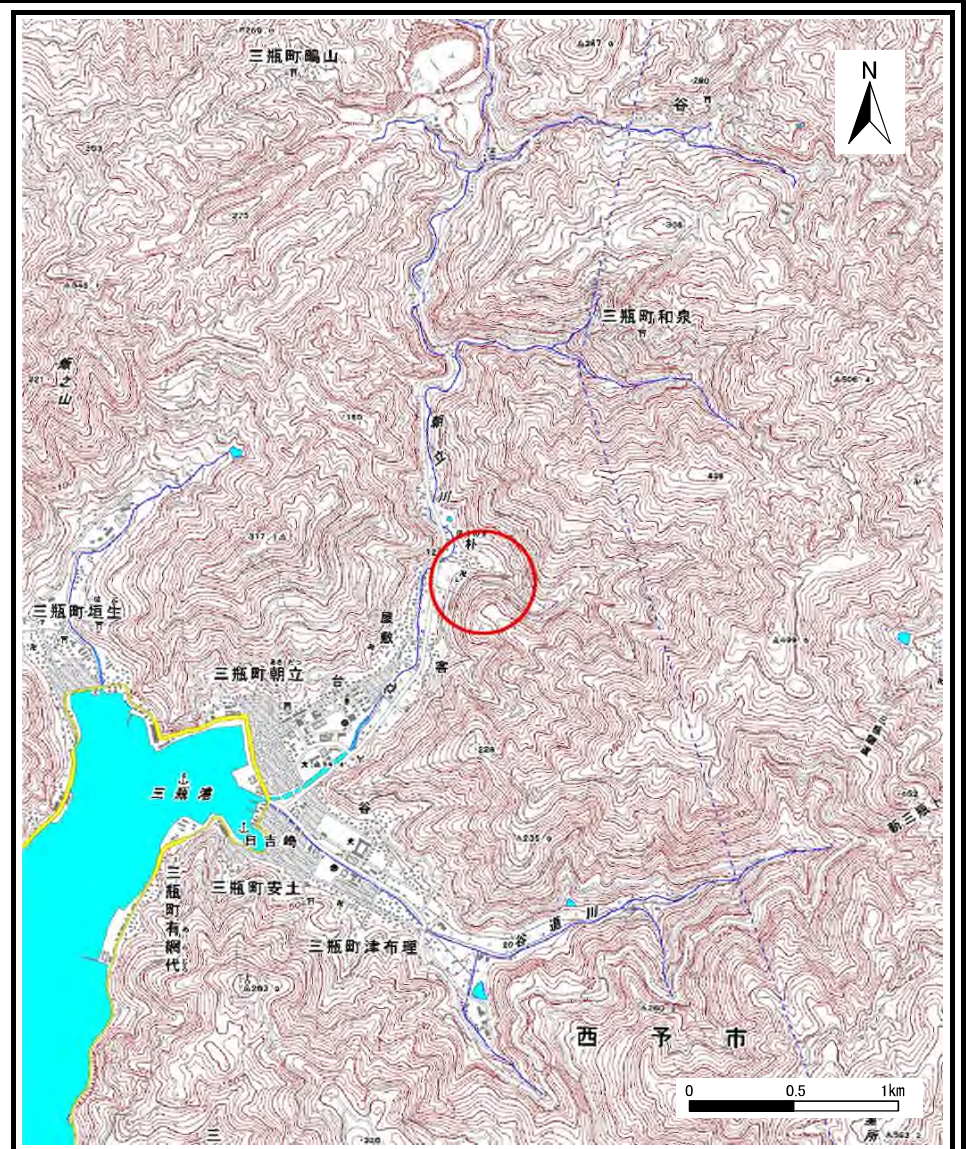


土砂災害警戒区域等の指定の公示に係る図書（その1）



(1/200,000)



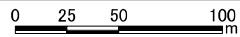
(1/25,000)

様式-1（急）
土砂災害警戒区域・土砂災害特別警戒区域 位置図

自然現象の種類	急傾斜地の崩壊
箇所番号	445-II-13(1)
箇所名	朴A
所在地	西予市三瓶町朝立

この地図は、国土地理院長の承認を得て、同院発行の電子地形図25000及び電子地形図20万を複製したものである。（承認番号 平28四複、第60号） 許なく複製を禁ずる。

土砂災害警戒区域等の指定の公示に係る図書(その2)



図中の数字は横断測線番号を示す

様式-2(急)
土砂災害警戒区域・土砂災害特別警戒区域
区域図

土砂災害防止法施行令第二条の基準に該当する区域
土砂災害防止法
施行令第三条の
基準に該当する
区域
土砂等の(移動)高さが1m以下の場合、
土砂等の移動による力が100kN/mを超える区域
土砂等の堆積の高さが3mを超える区域
それ以外の区域

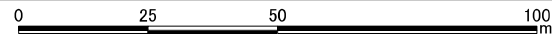
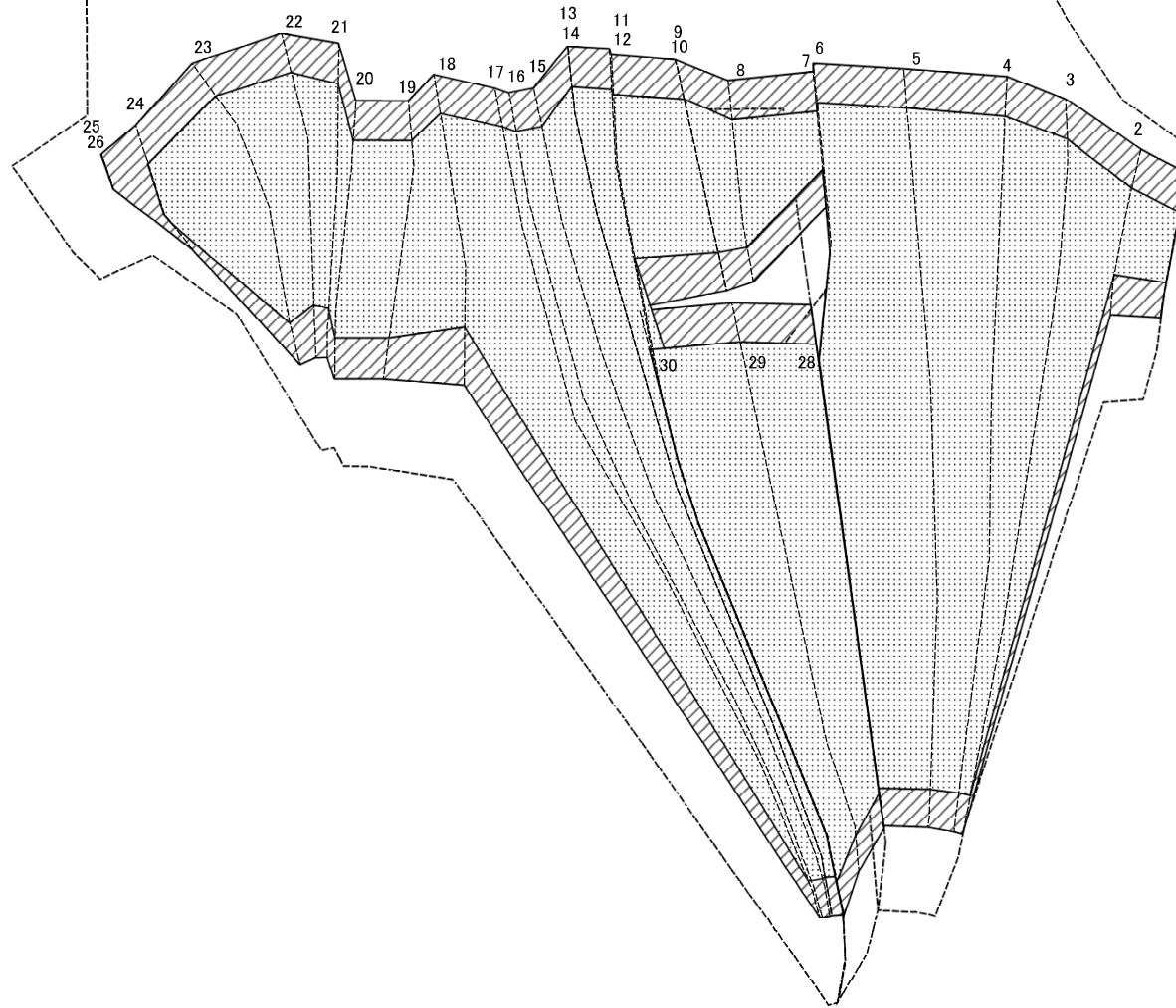
縮尺
1:2,500

自然現象
の種類
告示番号
告示年月日

急傾斜地の崩壊
愛媛県告示第782号
令和3年6月4日

箇所番号	445-II-13(1)
箇所名	朴A
所在地	西予市三瓶町朝立

土砂災害警戒区域等の指定の公示に係る図書(その2-2)



図中の数字は横断測線番号を示す

様式-2-2(急)
土砂災害特別警戒区域の区域区分図
(急傾斜地の崩壊に伴う土石等の移動により
建築物の地上部に作用すると想定される力)

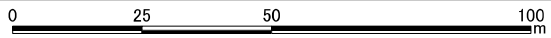
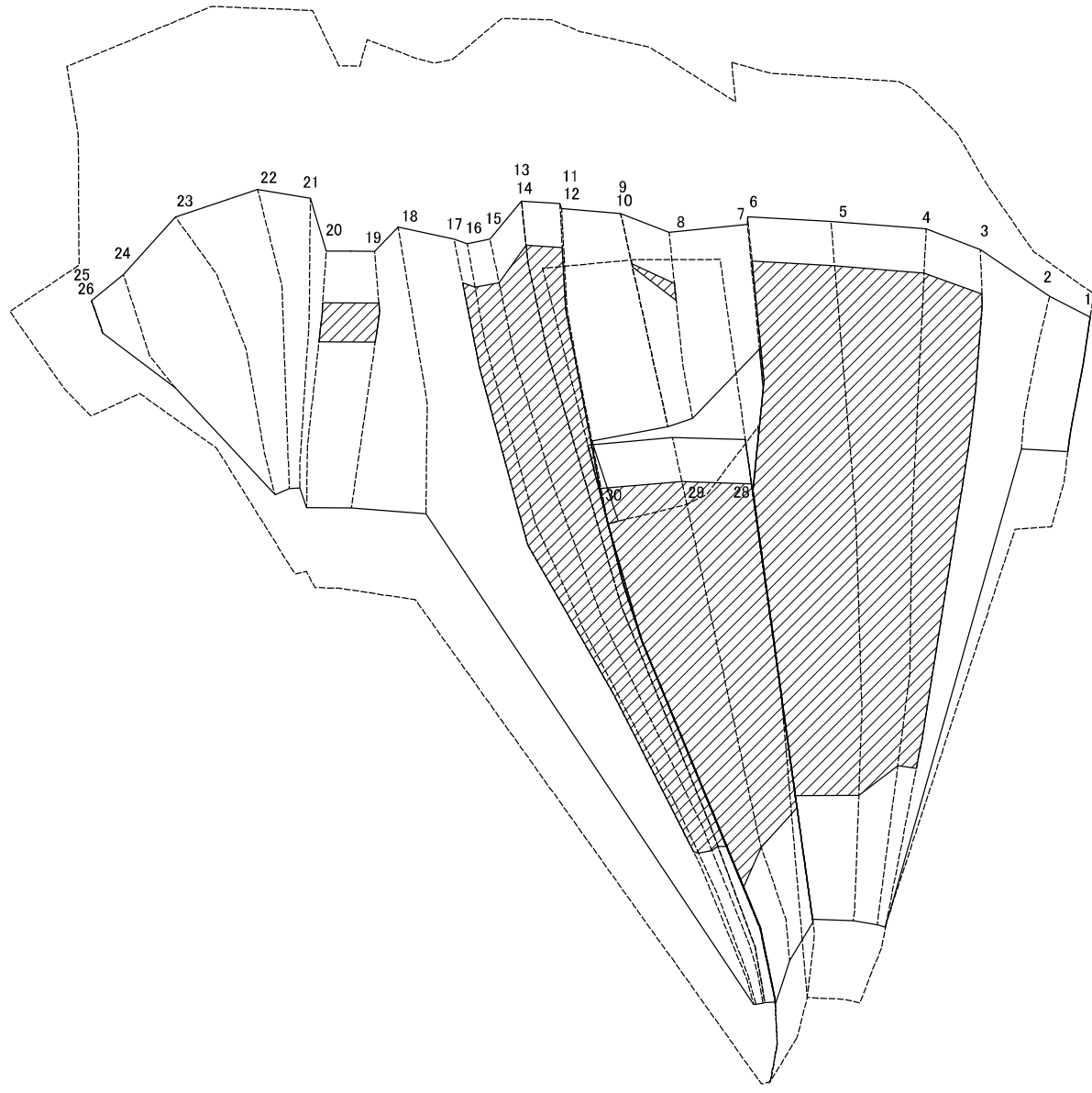
土砂災害防止法施行令第二条の基準に該当する区域	
土砂災害防止法施行令第三条の基準に該当する区域	
それ以外の区域	

縮尺
1:1,000



自然現象の種類	急傾斜地の崩壊	箇所番号	445-II-13(1)
告示番号	愛媛県告示第782号	箇所名	朴A
告示年月日	令和3年6月4日	所在地	西予市三瓶町朝立

土砂災害警戒区域等の指定の公示に係る図書(その2-3)



図中の数字は横断測線番号を示す

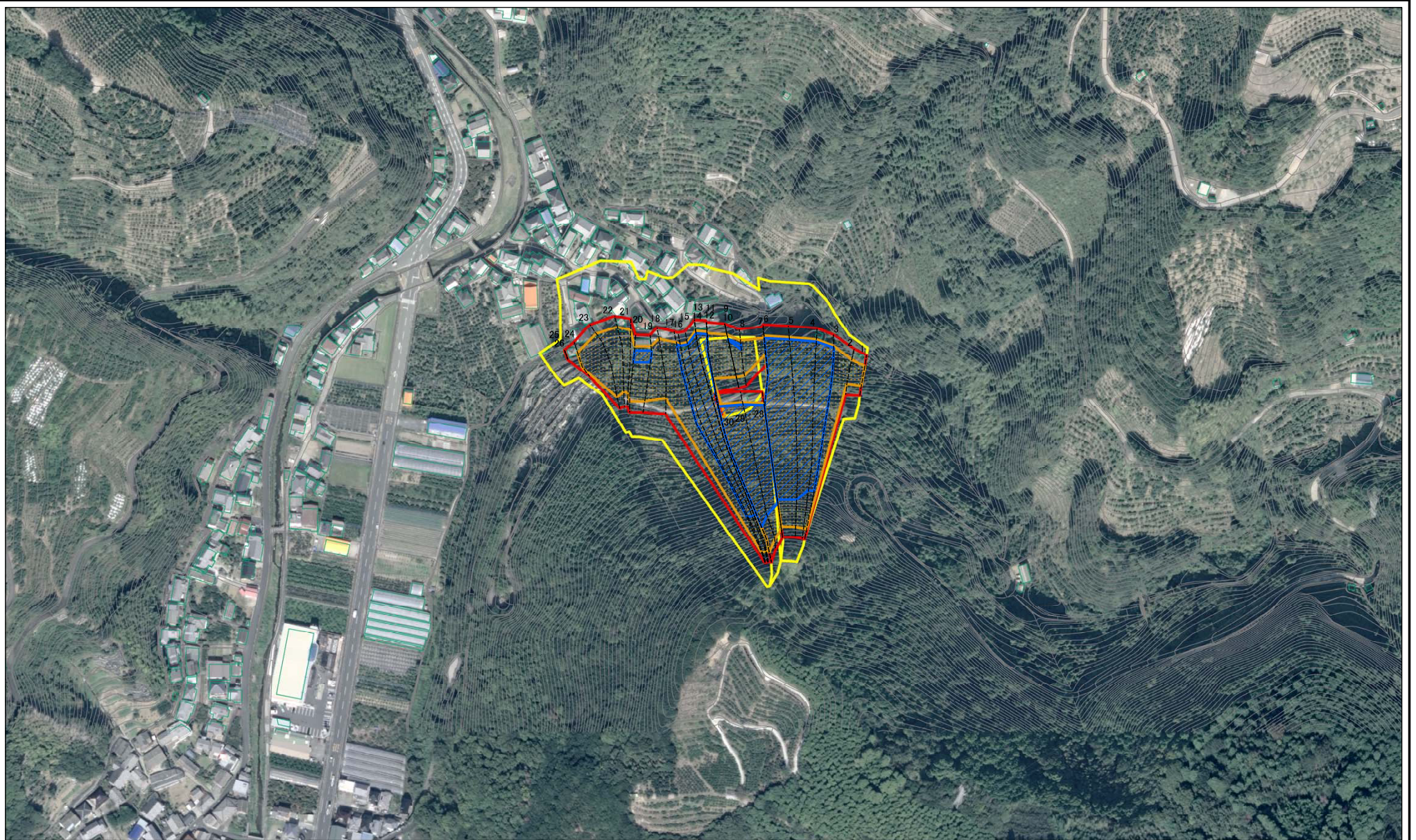
様式-2-3(急)
土砂災害特別警戒区域の区域区分図
(急傾斜地の崩壊に伴う土石等の堆積により
建築物の地上部に作用すると想定される力)

土砂災害防止法施行令第二条の基準に該当する区域	
土砂災害防止法施行令第三条の基準に該当する区域	
それ以外の区域	

縮尺
1:1,000

自然現象の種類	急傾斜地の崩壊	箇所番号	445-II-13(1)
告示番号	愛媛県告示第782号	箇所名	朴A
告示年月日	令和3年6月4日	所在地	西予市三瓶町朝立

参考資料



図中の数字は横断測線番号を示す

0 25 50 100
m

参考資料

土砂災害防止法施行令第二条の基準に該当する区域		N	自然現象の種類	急傾斜地の崩壊	箇所番号	445-II-13(1)
土砂災害防止法施行令第三条の基準に該当する区域			縮尺	告示番号	愛媛県告示第782号	箇所名
それ以外の区域		1:2,500		告示年月日	令和3年6月4日	所在地

土砂災害警戒区域等の指定の公示に係る図書(その3)

横断測線の区間	土石等の移動により建築物の地上部に作用すると想定される力				土石等の堆積により建築物の地上部に作用すると想定される力				横断測線の区間	土石等の移動により建築物の地上部に作用すると想定される力				土石等の堆積により建築物の地上部に作用すると想定される力			
	土石等の(移動)高さが1m以下の 場合、土石等の移動による力 が100kN/m ² を超える区域		それ以外の区域		土石等の堆積の高さが3mを 超える区域		それ以外の区域			土石等の(移動)高さが1m以下 の場合、土石等の移動による力 が100kN/m ² を超える区域		それ以外の区域		土石等の堆積の高さが3mを 超える区域		それ以外の区域	
	力の大きさの うち最大のもの (kN/m ²)	土石等 の高さ (m)	力の大きさの うち最大のもの (kN/m ²)	土石等 の高さ (m)	力の大きさの うち最大のもの (kN/m ²)	土石等 の高さ (m)	力の大きさの うち最大のもの (kN/m ²)	土石等 の高さ (m)		力の大きさの うち最大のもの (kN/m ²)	土石等 の高さ (m)	力の大きさの うち最大のもの (kN/m ²)	土石等 の高さ (m)	力の大きさの うち最大のもの (kN/m ²)	土石等 の高さ (m)	力の大きさの うち最大のもの (kN/m ²)	土石等 の高さ (m)
1 ~ 2	136.45	1.00	100.00	1.00	-	-	14.06	2.63	28 ~ 29	165.69	1.00	100.00	1.00	22.27	4.16	16.05	3.00
2 ~ 3	158.82	1.00	100.00	1.00	-	-	16.05	3.00	29 ~ 30	164.54	1.00	100.00	1.00	22.00	4.11	16.05	3.00
3 ~ 4	159.57	1.00	100.00	1.00	21.25	3.97	16.05	3.00	~								
4 ~ 5	161.04	1.00	100.00	1.00	21.43	4.00	16.05	3.00	~								
5 ~ 6	161.55	1.00	100.00	1.00	21.50	4.02	16.05	3.00	~								
6 ~ 7	161.55	1.00	100.00	1.00	-	-	16.05	3.00	~								
7 ~ 8	150.40	1.00	100.00	1.00	-	-	16.05	3.00	~								
8 ~ 9	150.40	1.00	100.00	1.00	16.55	3.09	16.05	3.00	~								
9 ~ 10	149.29	1.00	100.00	1.00	16.48	3.08	16.05	3.00	~								
10 ~ 11	149.29	1.00	100.00	1.00	-	-	15.91	2.97	~								
11 ~ 12	158.34	1.00	100.00	1.00	21.10	3.94	16.05	3.00	~								
12 ~ 13	158.34	1.00	100.00	1.00	21.10	3.94	16.05	3.00	~								
13 ~ 14	157.93	1.00	100.00	1.00	21.05	3.93	16.05	3.00	~								
14 ~ 15	159.14	1.00	100.00	1.00	21.19	3.96	16.05	3.00	~								
15 ~ 16	159.14	1.00	100.00	1.00	21.19	3.96	16.05	3.00	~								
16 ~ 17	158.72	1.00	100.00	1.00	21.14	3.95	16.05	3.00	~								
17 ~ 18	157.72	1.00	100.00	1.00	-	-	16.05	3.00	~								
18 ~ 19	150.99	1.00	100.00	1.00	-	-	16.05	3.00	~								
19 ~ 20	151.44	1.00	100.00	1.00	16.34	3.05	16.05	3.00	~								
20 ~ 21	151.44	1.00	100.00	1.00	-	-	16.05	3.00	~								
21 ~ 22	143.75	1.00	100.00	1.00	-	-	15.68	2.93	~								
22 ~ 23	151.47	1.00	100.00	1.00	-	-	16.05	3.00	~								
23 ~ 24	151.47	1.00	100.00	1.00	-	-	16.05	3.00	~								
24 ~ 25	-	-	100.00	1.00	-	-	15.72	2.94	~								
25 ~ 26	-	-	68.29	1.00	-	-	10.57	1.98	~								
26 ~ 27	-	-	-	-	-	-	-	-	~								

様式-3(急) 建築物の構造の規制に必要な 衝撃に関する事項	自然現象の種類	急傾斜地の崩壊	箇所番号	445-II-13(1)
	告示番号	愛媛県告示第782号	箇所名	朴A
	告示年月日	令和3年6月4日	所在地	西予市三瓶町朝立