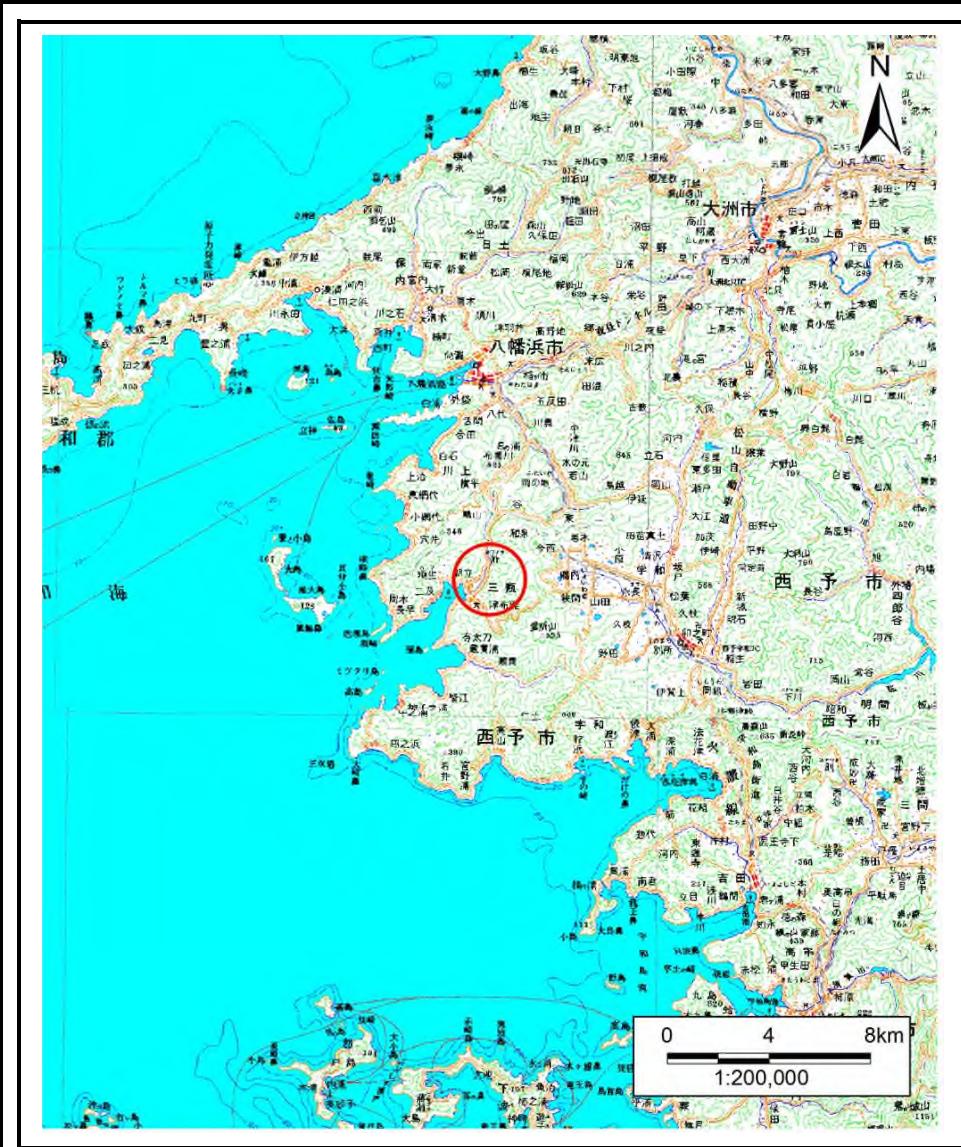
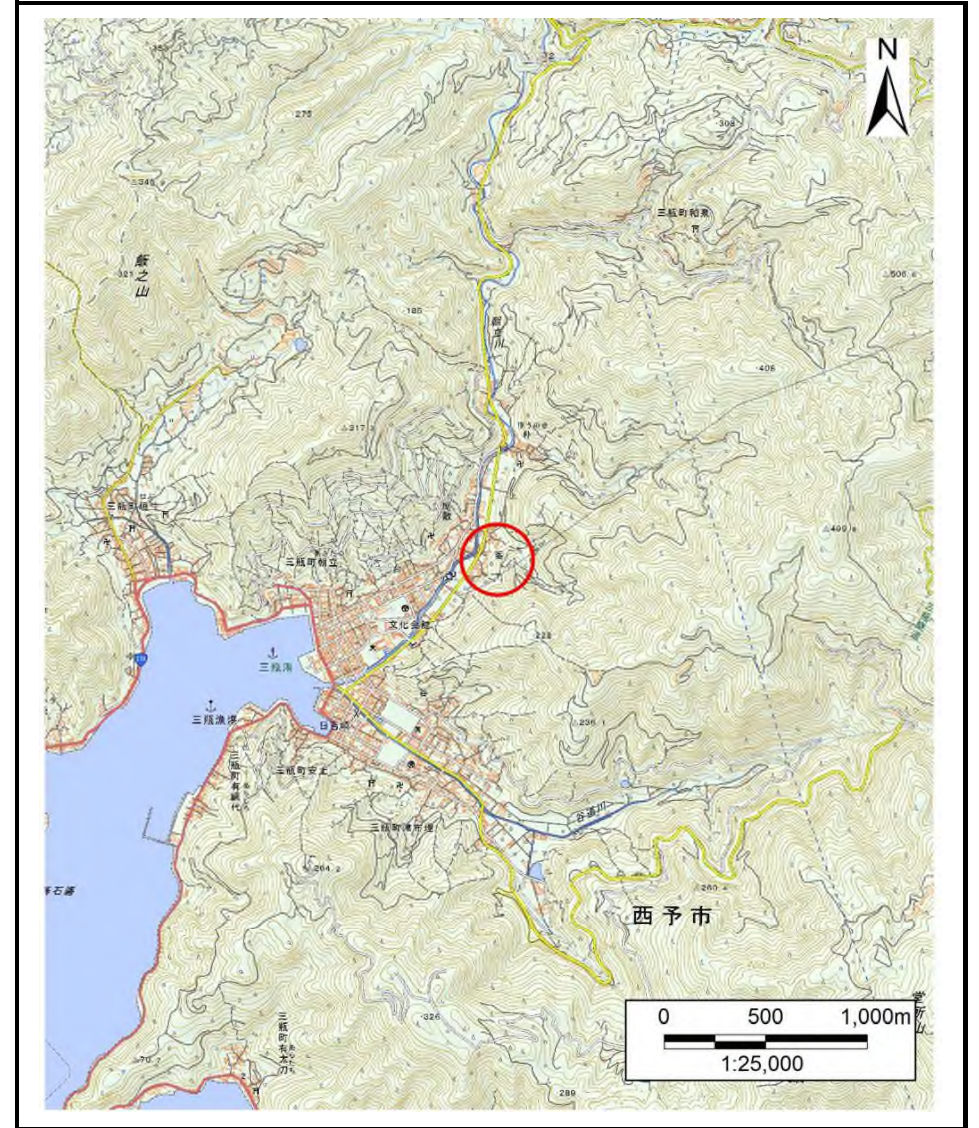


土砂災害警戒区域等の指定の公示に係る図書(その1)



(1/200,000)



(1/25,000)

様式-1(急) 土砂災害警戒区域・土砂災害特別警戒区域 位置図	自然現象の種類	急傾斜地の崩壊
	箇所番号	445-I-1783(1)
	箇所名	客
	所在地	西予市三瓶町朝立

この地図は、国土地理院長の承認を得て、同院発行の20万分の1・2万5千分の1の地形図を複製したものである。(認証番号 国地四複 第21号)

土砂災害警戒区域等の指定の公示に係る図書(その2)



0 25 50 100
m

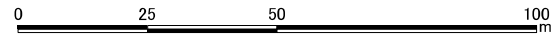
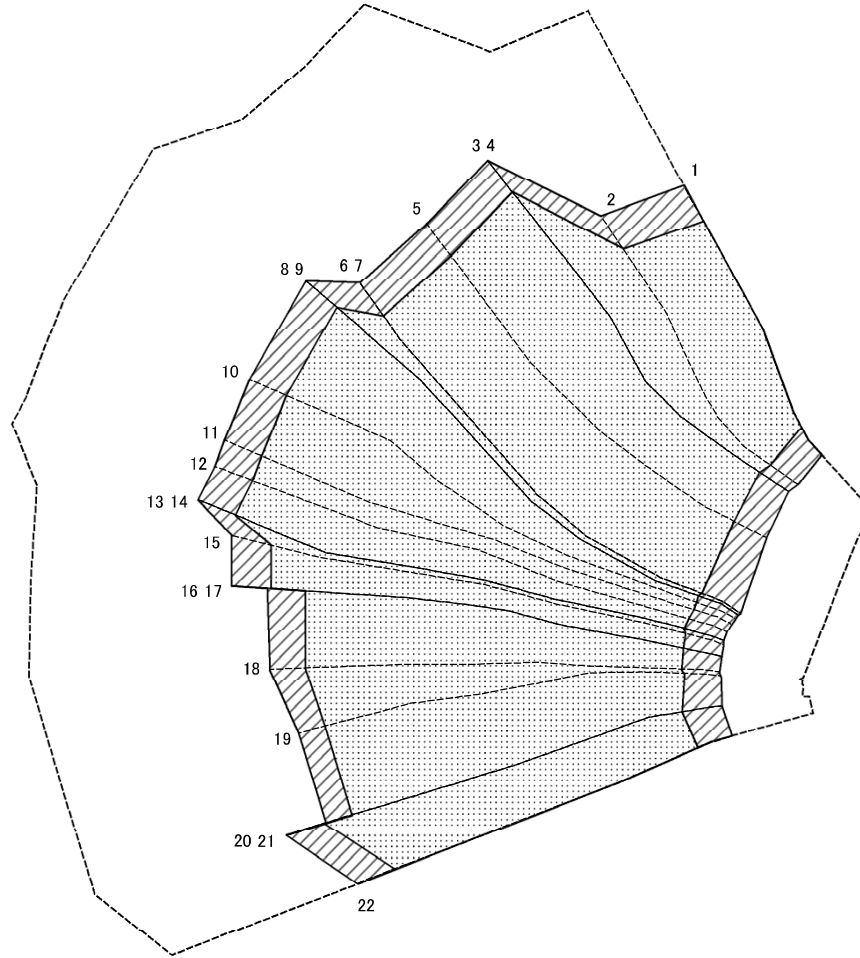
図中の数字は横断測線番号を示す

様式-2(急)
土砂災害警戒区域・土砂災害特別警戒区域
区域図(その1)

土砂災害防止法施行令第二条の基準に該当する区域		N 縮尺 1:2,500
土砂災害防止法 施行令第三条の 基準に該当する 区域		
土砂災害防止法 施行令第三条の 基準に該当する 区域		
それ以外の区域		

自然現象 の種類	急傾斜地の崩壊	箇所番号	445-I-1783(1)
告示番号	愛媛県告示第782号	箇所名	客
告示年月日	令和3年6月4日	所在地	西予市三瓶町朝立

土砂災害警戒区域等の指定の公示に係る図書(その2-2)



図中の数字は横断測線番号を示す

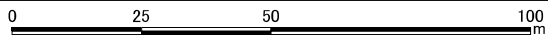
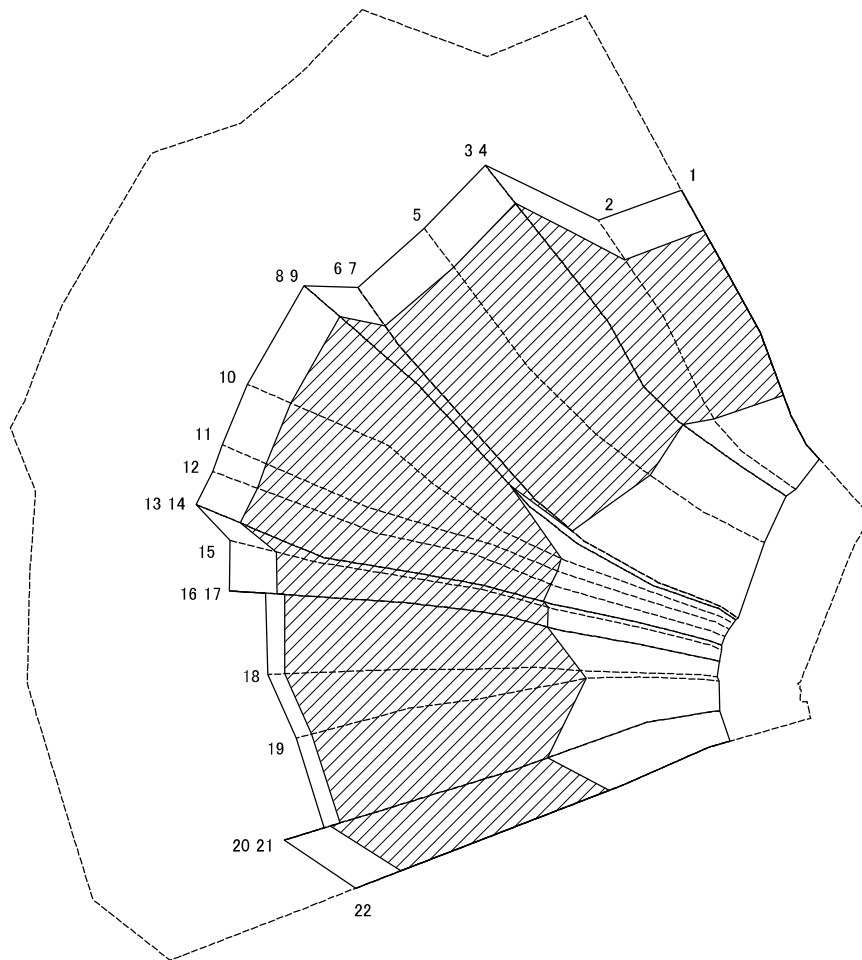
様式-2-2(急)
土砂災害特別警戒区域の区域区分図
(急傾斜地の崩壊に伴う土石等の移動により
建築物の地上部に作用すると想定される力)

土砂災害防止法施行令第二条の基準に該当する区域	
土砂災害防止法施行令第三条の基準に該当する区域	
それ以外の区域	

N	
縮尺	1:1,000

自然現象の種類	急傾斜地の崩壊	箇所番号	445-I-1783(1)
告示番号	愛媛県告示第782号	箇所名	客
告示年月日	令和3年6月4日	所在地	西予市三瓶町朝立

土砂災害警戒区域等の指定の公示に係る図書(その2-3)



図中の数字は横断測線番号を示す

様式-2-3(急)
土砂災害特別警戒区域の区域区分図
(急傾斜地の崩壊に伴う土石等の堆積により
建築物の地上部に作用すると想定される力)

土砂災害防止法施行令第二条の基準に該当する区域	
土砂災害防止法施行令第三条の基準に該当する区域	
それ以外の区域	

縮尺
1:1,000

自然現象の種類	急傾斜地の崩壊	箇所番号	445-I-1783(1)
告示番号	愛媛県告示第782号	箇所名	客
告示年月日	令和3年6月4日	所在地	西予市三瓶町朝立

土砂災害警戒区域等の指定の公示に係る図書(その3)

横断測線の区間	土石等の移動により建築物の地上部に作用すると想定される力				土石等の堆積により建築物の地上部に作用すると想定される力				横断測線の区間	土石等の移動により建築物の地上部に作用すると想定される力				土石等の堆積により建築物の地上部に作用すると想定される力			
	土石等の(移動)高さが1m以下の場合、土石等の移動による力が100kN/m ² を超える区域		それ以外の区域		土石等の堆積の高さが3mを超える区域		それ以外の区域			土石等の(移動)高さが1m以下の場合、土石等の移動による力が100kN/m ² を超える区域		それ以外の区域		土石等の堆積の高さが3mを超える区域		それ以外の区域	
	力の大きさのうち最大のもの(kN/m ²)	土石等の高さ(m)	力の大きさのうち最大のもの(kN/m ²)	土石等の高さ(m)	力の大きさのうち最大のもの(kN/m ²)	土石等の高さ(m)	力の大きさのうち最大のもの(kN/m ²)	土石等の高さ(m)		力の大きさのうち最大のもの(kN/m ²)	土石等の高さ(m)	力の大きさのうち最大のもの(kN/m ²)	土石等の高さ(m)	力の大きさのうち最大のもの(kN/m ²)	土石等の高さ(m)	力の大きさのうち最大のもの(kN/m ²)	土石等の高さ(m)
1 ~ 2	165.93	1.00	100.00	1.00	24.57	4.59	16.05	3.00	~								
2 ~ 3	165.93	1.00	100.00	1.00	23.62	4.41	16.05	3.00	~								
3 ~ 4	165.26	1.00	100.00	1.00	22.24	4.16	16.05	3.00	~								
4 ~ 5	165.26	1.00	100.00	1.00	22.24	4.16	16.05	3.00	~								
5 ~ 6	162.78	1.00	100.00	1.00	21.75	4.06	16.05	3.00	~								
6 ~ 7	152.84	1.00	100.00	1.00	20.57	3.84	16.05	3.00	~								
7 ~ 8	152.84	1.00	100.00	1.00	20.57	3.84	16.05	3.00	~								
8 ~ 9	152.57	1.00	100.00	1.00	20.54	3.84	16.05	3.00	~								
9 ~ 10	155.29	1.00	100.00	1.00	20.80	3.89	16.05	3.00	~								
10 ~ 11	156.29	1.00	100.00	1.00	20.90	3.90	16.05	3.00	~								
11 ~ 12	156.50	1.00	100.00	1.00	20.92	3.91	16.05	3.00	~								
12 ~ 13	156.50	1.00	100.00	1.00	20.92	3.91	16.05	3.00	~								
13 ~ 14	155.49	1.00	100.00	1.00	20.81	3.89	16.05	3.00	~								
14 ~ 15	157.57	1.00	100.00	1.00	21.04	3.93	16.05	3.00	~								
15 ~ 16	159.29	1.00	100.00	1.00	21.25	3.97	16.05	3.00	~								
16 ~ 17	159.22	1.00	100.00	1.00	21.25	3.97	16.05	3.00	~								
17 ~ 18	160.86	1.00	100.00	1.00	21.46	4.01	16.05	3.00	~								
18 ~ 19	162.68	1.00	100.00	1.00	21.74	4.06	16.05	3.00	~								
19 ~ 20	162.68	1.00	100.00	1.00	21.74	4.06	16.05	3.00	~								
20 ~ 21	157.14	1.00	100.00	1.00	21.02	3.93	16.05	3.00	~								
21 ~ 22	163.30	1.00	100.00	1.00	21.94	4.10	16.05	3.00	~								
~									~								
~									~								
~									~								
~									~								
~									~								

様式-3(急) 建築物の構造の規制に必要な衝撃に関する事項	自然現象の種類	急傾斜地の崩壊	箇所番号	445-I-1783(1)
	告示番号	愛媛県告示第782号	箇所名	客
	告示年月日	令和3年6月4日	所在地	西予市三瓶町朝立

参考資料



0 25 50 100
m

図中の数字は横断測線番号を示す

参考資料：航空写真

土砂災害防止法施行令第二条の基準に該当する区域		N	自然現象の種類	急傾斜地の崩壊	箇所番号	445-I-1783(1)
土砂災害防止法施行令第三条の基準に該当する区域			告示番号	愛媛県告示第782号	箇所名	客
土砂等の(移動)高さが1m以下の場合、土砂等の移動による力が100kN/mを超える区域		縮尺	告示年月日	令和3年6月4日	所在地	西予市三瓶町朝立
土砂等の堆積の高さが9mを超える区域		1:2,500				
それ以外の区域						