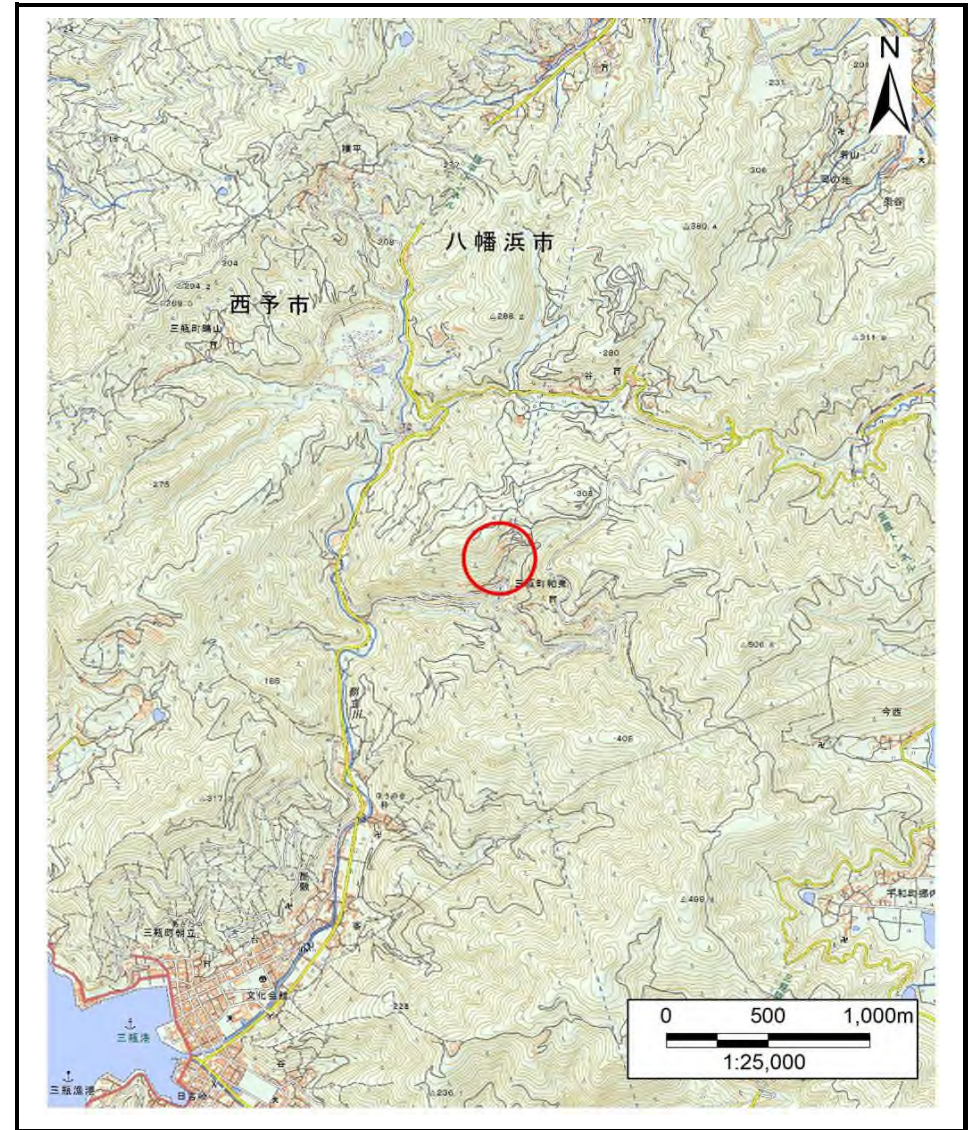


土砂災害警戒区域等の指定の公示に係る図書(その1)



(1/200,000)



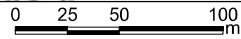
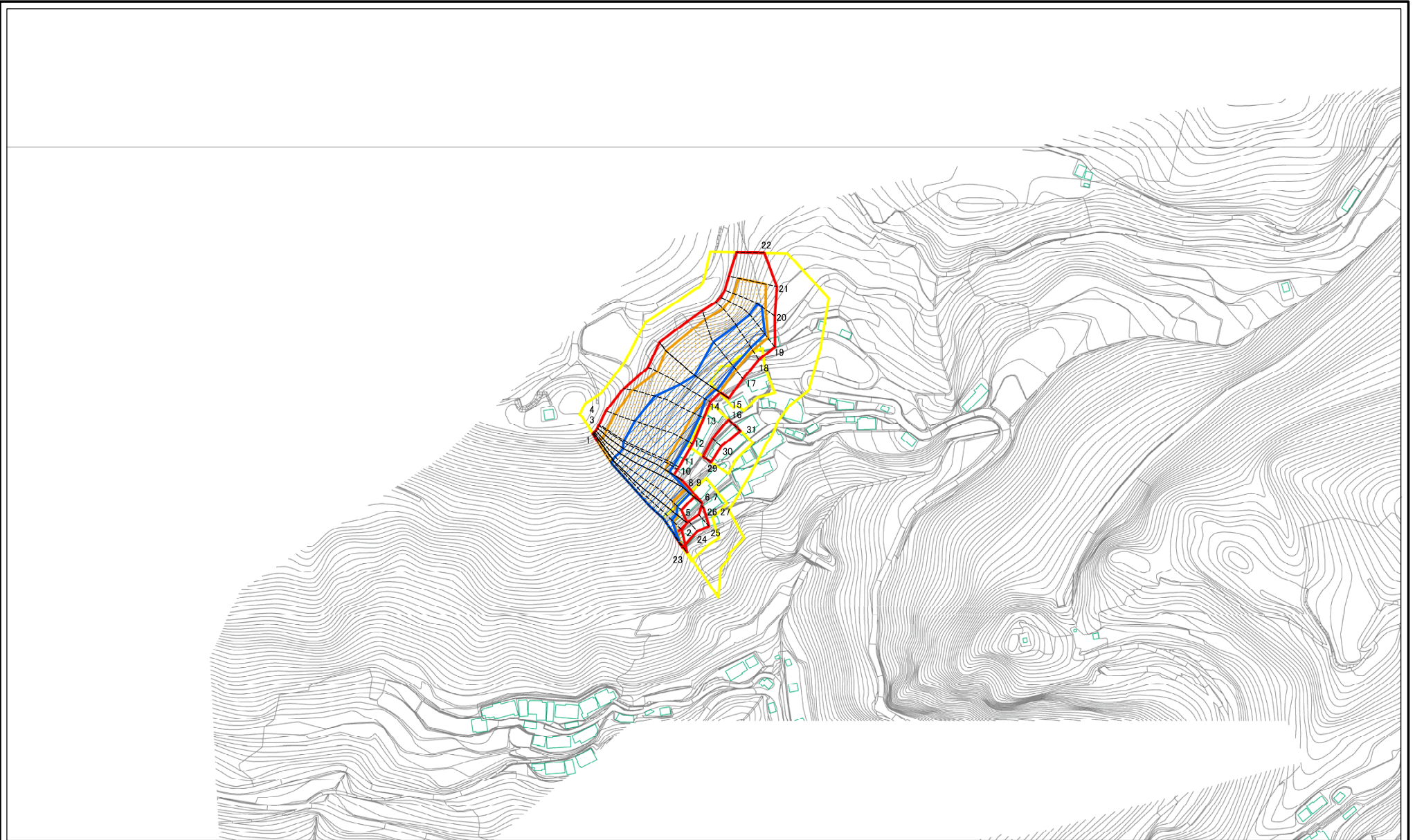
(1/25,000)

様式-1(急) 土砂災害警戒区域・土砂災害特別警戒区域 位置図	自然現象の種類	急傾斜地の崩壊
	箇所番号	445-I-1782(1)
	箇所名	和泉A
	所在地	西予市三瓶町和泉

この地図は、国土地理院長の承認を得て、同院発行の20万分の1・2万5千分の1の地形図を複製したものである。(認証番号 国地四複 第21号)



# 土砂災害警戒区域等の指定の公示に係る図書(その2)



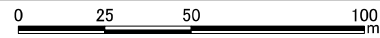
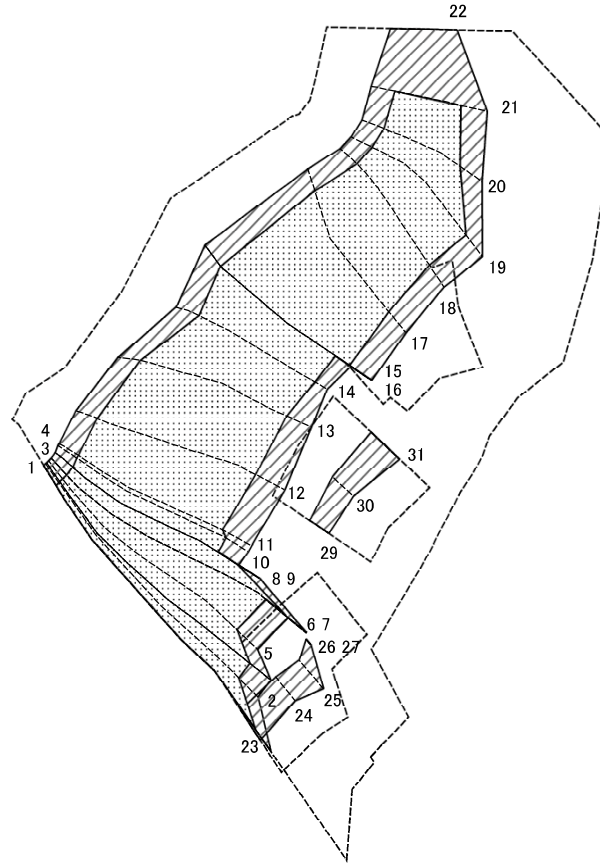
図中の数字は横断測線番号を示す

様式-2(急)  
土砂災害警戒区域・土砂災害特別警戒区域  
区域図(その1)

土砂災害防止法施行令第二条の基準に該当する区域		N 縮尺 1:2,500
土砂災害防止法施行令第三条の基準に該当する区域		
土砂災害特別警戒区域		
それ以外の区域		

自然現象の種類	急傾斜地の崩壊	箇所番号	445-I-1782(1)
告示番号	愛媛県告示第782号	箇所名	和泉A
告示年月日	令和3年6月4日	所在地	西予市三瓶町和泉

土砂災害警戒区域等の指定の公示に係る図書(その2-2)



図中の数字は横断測線番号を示す

様式-2-2(急)  
土砂災害特別警戒区域の区域区分図  
(急傾斜地の崩壊に伴う土石等の移動により  
建築物の地上部に作用すると想定される力)

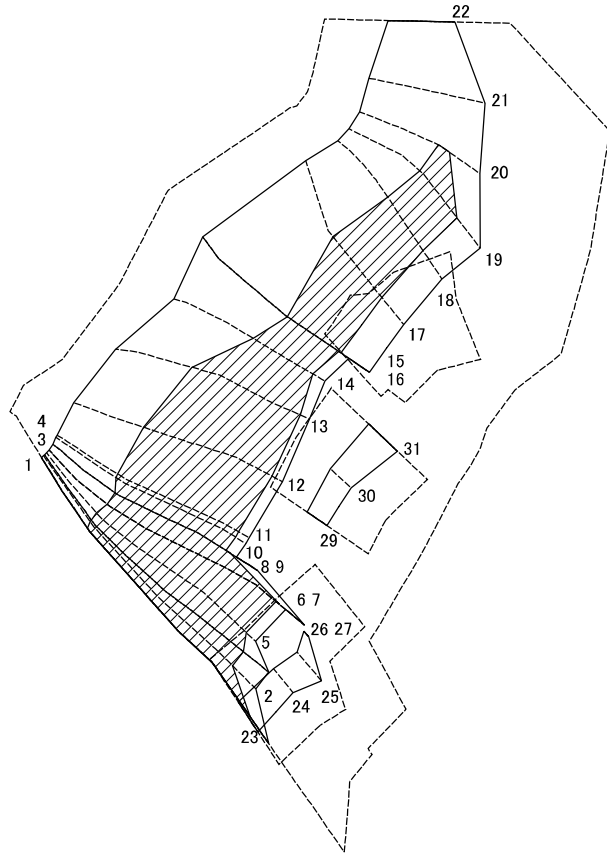
土砂災害防止法施行令第二条の基準に該当する区域	
土砂災害防止法施行令第三条の基準に該当する区域	
それ以外の区域	

縮尺	1:1,500
----	---------

告示番号	愛媛県告示第782号
告示年月日	令和3年6月4日

自然現象の種類	急傾斜地の崩壊
箇所番号	445-I-1782(1)
箇所名	和泉A
所在地	西予市三瓶町和泉

土砂災害警戒区域等の指定の公示に係る図書(その2-3)



図中の数字は横断測線番号を示す

様式-2-3(急)  
土砂災害特別警戒区域の区域区分図  
(急傾斜地の崩壊に伴う土石等の堆積により  
建築物の地上部に作用すると想定される力)

土砂災害防止法施行令第二条の基準に該当する区域	
土砂災害防止法施行令第三条の基準に該当する区域	
それ以外の区域	

縮尺  
1:1,500

自然現象の種類	急傾斜地の崩壊	箇所番号	445-I-1782(1)
告示番号	愛媛県告示第782号	箇所名	和泉A
告示年月日	令和3年6月4日	所在地	西予市三瓶町和泉



# 土砂災害警戒区域等の指定の公示に係る図書(その3)

横断測線の区間	土石等の移動により建築物の地上部に作用すると想定される力				土石等の堆積により建築物の地上部に作用すると想定される力				横断測線の区間	土石等の移動により建築物の地上部に作用すると想定される力				土石等の堆積により建築物の地上部に作用すると想定される力			
	土石等の(移動)高さが1m以下の場合、土石等の移動による力が100kN/m <sup>2</sup> を超える区域		それ以外の区域		土石等の堆積の高さが3mを超える区域		それ以外の区域			土石等の(移動)高さが1m以下の場合、土石等の移動による力が100kN/m <sup>2</sup> を超える区域		それ以外の区域		土石等の堆積の高さが3mを超える区域		それ以外の区域	
	力の大きさのうち最大のもの(kN/m <sup>2</sup> )	土石等の高さ(m)	力の大きさのうち最大のもの(kN/m <sup>2</sup> )	土石等の高さ(m)	力の大きさのうち最大のもの(kN/m <sup>2</sup> )	土石等の高さ(m)	力の大きさのうち最大のもの(kN/m <sup>2</sup> )	土石等の高さ(m)		力の大きさのうち最大のもの(kN/m <sup>2</sup> )	土石等の高さ(m)	力の大きさのうち最大のもの(kN/m <sup>2</sup> )	土石等の高さ(m)	力の大きさのうち最大のもの(kN/m <sup>2</sup> )	土石等の高さ(m)	力の大きさのうち最大のもの(kN/m <sup>2</sup> )	土石等の高さ(m)
1 ~ 2	166.52	1.00	100.00	1.00	22.56	4.22	16.05	3.00	27 ~ 28	-	-	-	-	-	-	-	
2 ~ 3	166.70	1.00	100.00	1.00	22.63	4.23	16.05	3.00	29 ~ 30	-	-	64.24	1.00	-	-	13.26	2.48
3 ~ 4	166.70	1.00	100.00	1.00	22.63	4.23	16.05	3.00	30 ~ 31	-	-	87.60	1.00	-	-	12.39	2.31
4 ~ 5	167.11	1.00	100.00	1.00	22.90	4.28	16.05	3.00	32 ~ 33	-	-	-	-	-	-	-	-
5 ~ 6	167.11	1.00	100.00	1.00	22.90	4.28	16.05	3.00	33 ~ 34	-	-	-	-	-	-	-	-
6 ~ 7	166.89	1.00	100.00	1.00	22.71	4.24	16.05	3.00	34 ~ 35	-	-	-	-	-	-	-	-
7 ~ 8	166.89	1.00	100.00	1.00	22.84	4.27	16.05	3.00	35 ~ 36	-	-	-	-	-	-	-	-
8 ~ 9	165.98	1.00	100.00	1.00	22.84	4.27	16.05	3.00	36 ~ 37	-	-	-	-	-	-	-	-
9 ~ 10	166.14	1.00	100.00	1.00	23.69	4.43	16.05	3.00									
10 ~ 11	166.14	1.00	100.00	1.00	23.70	4.43	16.05	3.00									
11 ~ 12	166.23	1.00	100.00	1.00	23.70	4.43	16.05	3.00									
12 ~ 13	166.23	1.00	100.00	1.00	23.41	4.37	16.05	3.00									
13 ~ 14	165.15	1.00	100.00	1.00	20.68	3.86	16.05	3.00									
14 ~ 15	158.66	1.00	100.00	1.00	19.21	3.59	16.05	3.00									
15 ~ 16	156.41	1.00	100.00	1.00	19.21	3.59	16.05	3.00									
16 ~ 17	162.62	1.00	100.00	1.00	20.43	3.82	16.05	3.00									
17 ~ 18	162.62	1.00	100.00	1.00	21.00	3.92	16.05	3.00									
18 ~ 19	161.82	1.00	100.00	1.00	21.00	3.92	16.05	3.00									
19 ~ 20	160.43	1.00	100.00	1.00	17.44	3.26	16.05	3.00									
20 ~ 21	151.05	1.00	100.00	1.00	-	-	16.05	3.00									
21 ~ 22	-	-	100.00	1.00	-	-	14.64	2.73									
23 ~ 24	-	-	82.91	1.00	-	-	11.66	2.18									
24 ~ 25	-	-	85.79	1.00	-	-	11.66	2.18									
25 ~ 26	-	-	85.79	1.00	-	-	14.45	2.70									
26 ~ 27	-	-	26.19	1.00	-	-	14.45	2.70									

様式-3(急)  建築物の構造の規制に必要な衝撃に関する事項	自然現象の種類	急傾斜地の崩壊	箇所番号	445-I-1782(1)
	告示番号	愛媛県告示第782号	箇所名	和泉A
	告示年月日	令和3年6月4日	所在地	西予市三瓶町和泉



# 参考資料



0 25 50 100  
m

図中の数字は横断測線番号を示す

参考資料：航空写真

土砂災害防止法施行令第二条の基準に該当する区域		N	自然現象の種類	急傾斜地の崩壊	箇所番号	445-I-1782(1)
土砂災害防止法施行令第三条の基準に該当する区域			告示番号	愛媛県告示第782号	箇所名	和泉A
土砂等の(移動)高さが1m以下の場合、土砂等の移動による力が100kN/mを超える区域		縮尺	告示年月日	令和3年6月4日	所在地	西予市三瓶町和泉
土砂等の堆積の高さが9mを超える区域		1:2,500				
それ以外の区域						