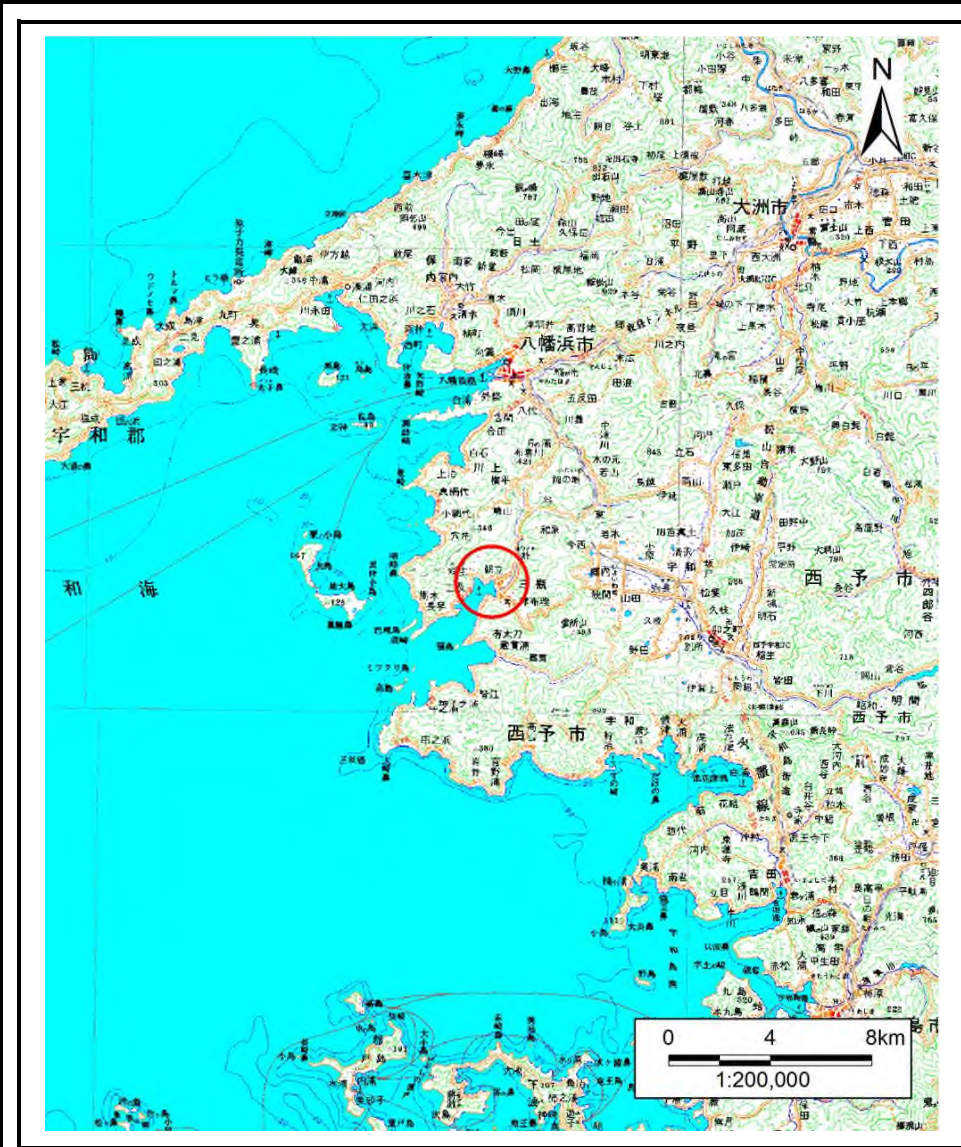
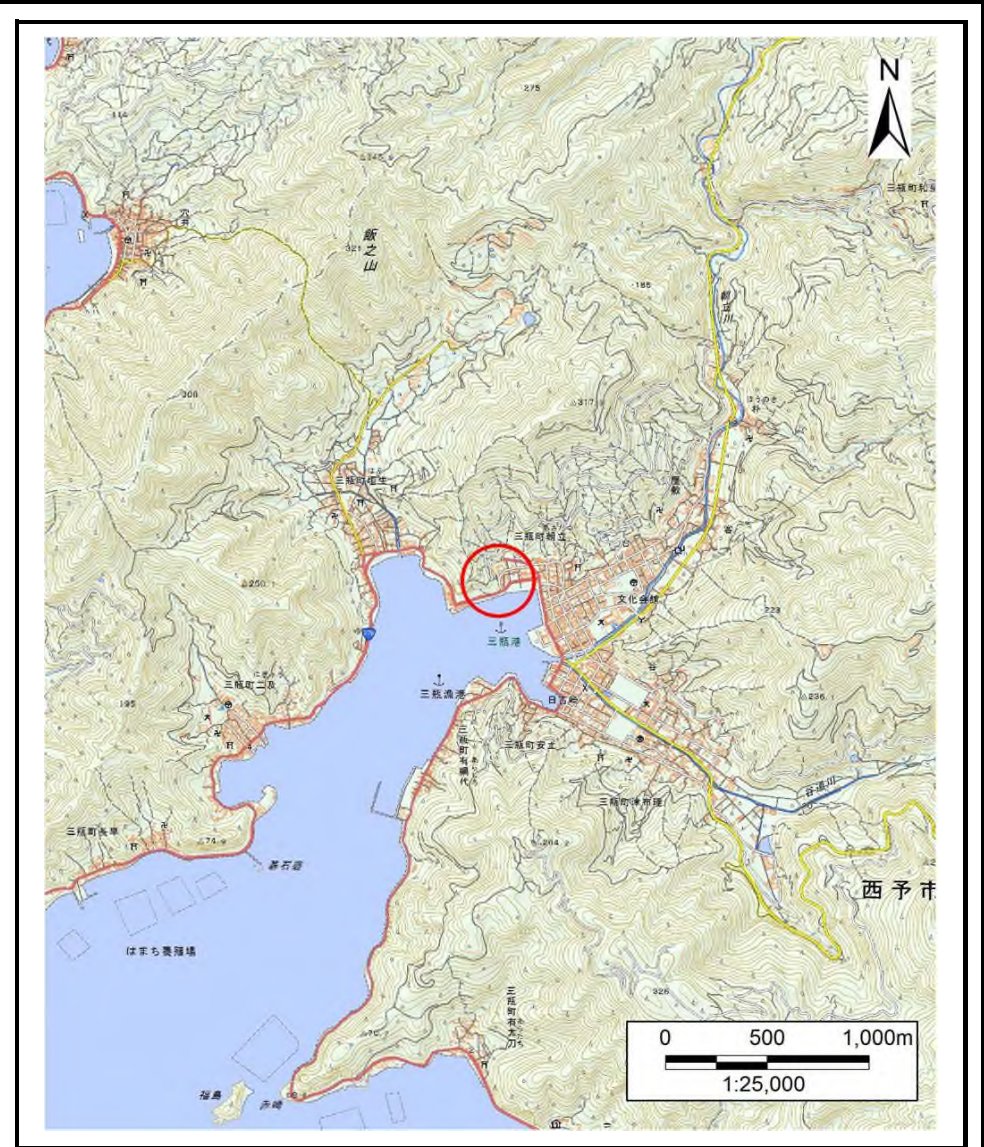


土砂災害警戒区域等の指定の公示に係る図書(その1)



(1/200,000)

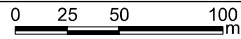
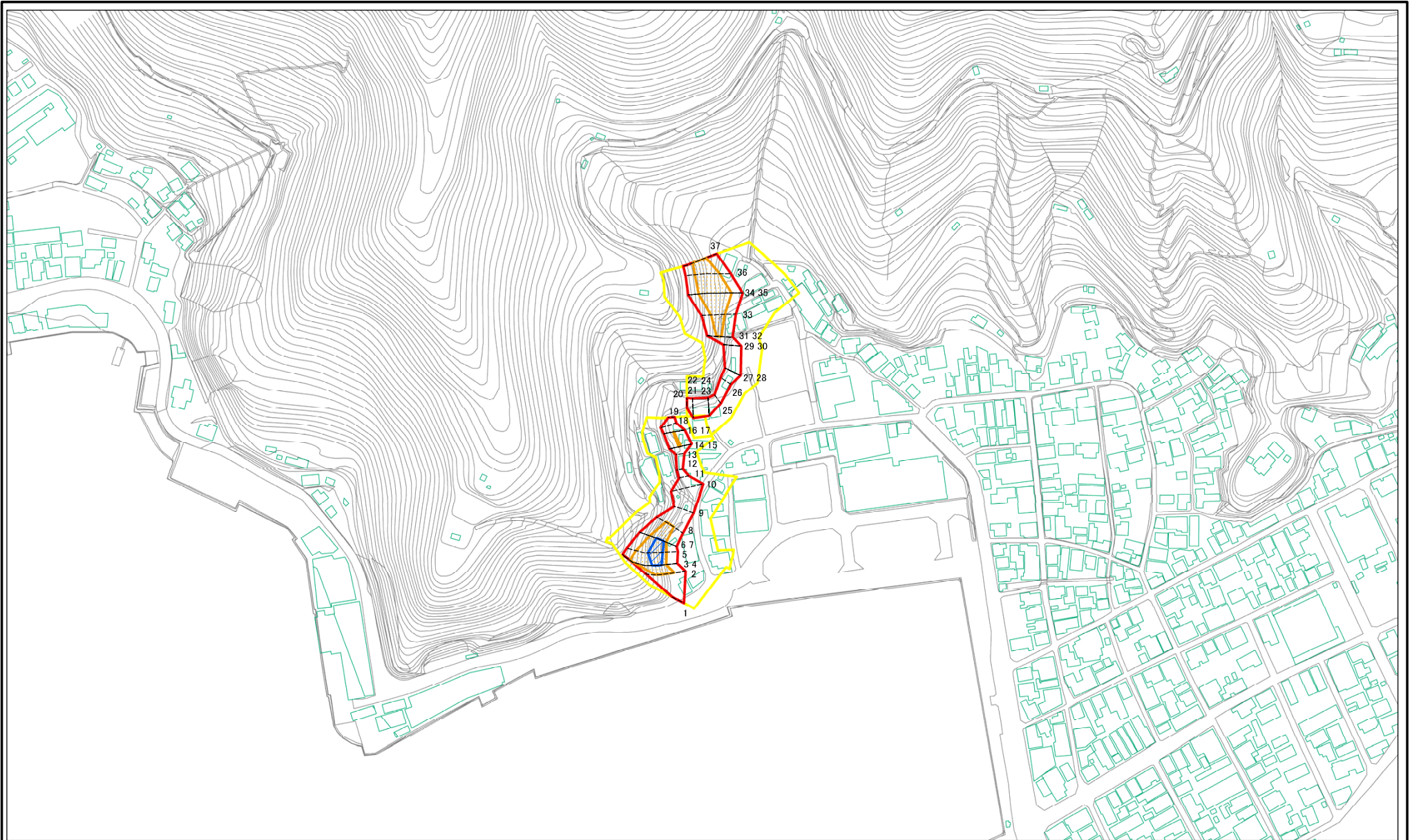


(1/25,000)

様式-1(急) 土砂災害警戒区域・土砂災害特別警戒区域 位置図	自然現象の種類	急傾斜地の崩壊
	箇所番号	445-I-1757(1)
	箇所名	永井A
	所在地	西予市三瓶町朝立

この地図は、国土地理院長の承認を得て、同院発行の20万分の1・2万5千分の1の地形図を複製したものである。(認証番号 国地四複 第21号)

土砂災害警戒区域等の指定の公示に係る図書(その2)

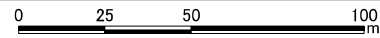
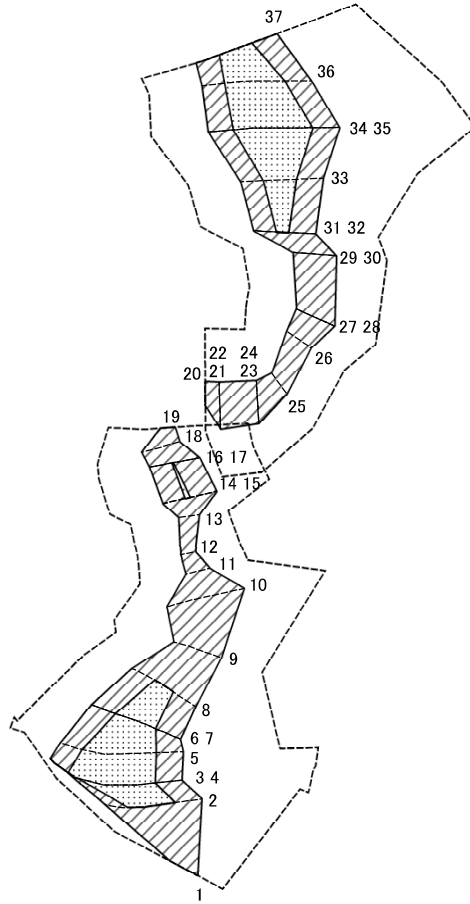


図中の数字は横断測線番号を示す

様式-2(急)
土砂災害警戒区域・土砂災害特別警戒区域
区域図(その1)

土砂災害防止法施行令第2条の基準に該当する区域		N	自然現象の種類	急傾斜地の崩壊	箇所番号	445- I -1757(1)
土砂災害防止法施行令第3条の基準に該当する区域			告示番号	愛媛県告示第782号	箇所名	永井A
土砂等の(移動)高さが1m以下の場合、土砂等の移動による力が100kN/mを超える区域		縮尺	告示年月日	令和3年6月4日	所在地	西予市三瓶町朝立
土砂等の堆積の高さが3mを超える区域			縮尺	1:2,500		
それ以外の区域						

土砂災害警戒区域等の指定の公示に係る図書(その2-2)



図中の数字は横断測線番号を示す

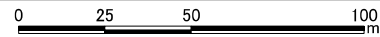
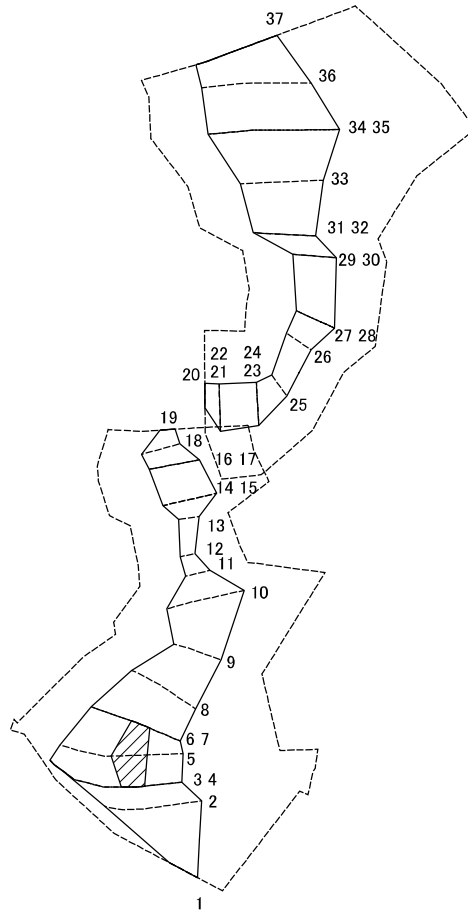
様式-2-2(急)
土砂災害特別警戒区域の区域区分図
(急傾斜地の崩壊に伴う土石等の移動により
建築物の地上部に作用すると想定される力)

土砂災害防止法施行令第二条の基準に該当する区域	
土砂災害防止法施行令第三条の基準に該当する区域	
それ以外の区域	

N
縮尺
1:1,500

自然現象の種類	急傾斜地の崩壊	箇所番号	445-I-1757(1)
告示番号	愛媛県告示第782号	箇所名	永井A
告示年月日	令和3年6月4日	所在地	西予市三瓶町朝立

土砂災害警戒区域等の指定の公示に係る図書(その2-3)



図中の数字は横断測線番号を示す

様式-2-3(急)
土砂災害特別警戒区域の区域区分図
(急傾斜地の崩壊に伴う土石等の堆積により
建築物の地上部に作用すると想定される力)

土砂災害防止法施行令第二条の基準に該当する区域	
土砂災害防止法施行令第三条の基準に該当する区域	
それ以外の区域	

N	
縮尺	1:1,500

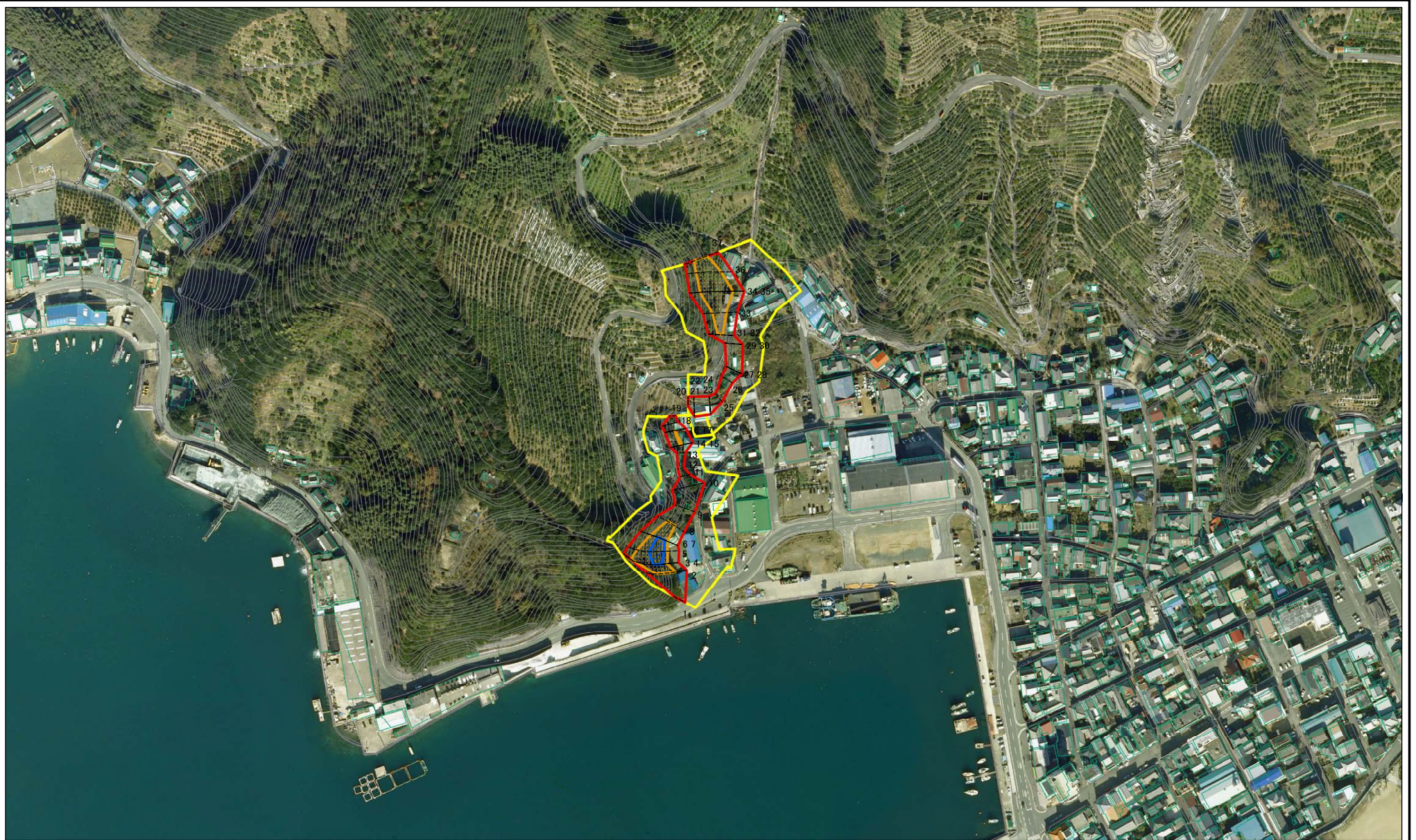
自然現象の種類	急傾斜地の崩壊	箇所番号	445-I-1757(1)
告示番号	愛媛県告示第782号	箇所名	永井A
告示年月日	令和3年6月4日	所在地	西予市三瓶町朝立

土砂災害警戒区域等の指定の公示に係る図書(その3)

横断測線の区間	土石等の移動により建築物の地上部に作用すると想定される力				土石等の堆積により建築物の地上部に作用すると想定される力				横断測線の区間	土石等の移動により建築物の地上部に作用すると想定される力				土石等の堆積により建築物の地上部に作用すると想定される力			
	土石等の(移動)高さが1m以下の場合、土石等の移動による力が100kN/m ² を超える区域		それ以外の区域		土石等の堆積の高さが3mを超える区域		それ以外の区域			土石等の(移動)高さが1m以下の場合、土石等の移動による力が100kN/m ² を超える区域		それ以外の区域		土石等の堆積の高さが3mを超える区域		それ以外の区域	
	力の大きさのうち最大のもの(kN/m ²)	土石等の高さ(m)	力の大きさのうち最大のもの(kN/m ²)	土石等の高さ(m)	力の大きさのうち最大のもの(kN/m ²)	土石等の高さ(m)	力の大きさのうち最大のもの(kN/m ²)	土石等の高さ(m)		力の大きさのうち最大のもの(kN/m ²)	土石等の高さ(m)	力の大きさのうち最大のもの(kN/m ²)	土石等の高さ(m)	力の大きさのうち最大のもの(kN/m ²)	土石等の高さ(m)	力の大きさのうち最大のもの(kN/m ²)	土石等の高さ(m)
1 ~ 2	-	-	100.00	1.00	-	-	12.98	2.43	27 ~ 28	-	-	90.84	1.00	-	-	13.04	2.44
2 ~ 3	154.65	1.00	100.00	1.00	-	-	16.05	3.00	28 ~ 29	-	-	91.60	1.00	-	-	10.96	2.05
3 ~ 4	154.65	1.00	100.00	1.00	17.80	3.33	16.05	3.00	29 ~ 30	-	-	91.60	1.00	-	-	13.52	2.53
4 ~ 5	154.65	1.00	100.00	1.00	18.08	3.38	16.05	3.00	30 ~ 31	-	-	100.00	1.00	-	-	13.52	2.53
5 ~ 6	151.27	1.00	100.00	1.00	18.08	3.38	16.05	3.00	31 ~ 32	112.61	1.00	100.00	1.00	-	-	12.48	2.33
6 ~ 7	133.22	1.00	100.00	1.00	19.68	3.68	16.05	3.00	32 ~ 33	129.88	1.00	100.00	1.00	-	-	13.85	2.59
7 ~ 8	133.22	1.00	100.00	1.00	-	-	16.05	3.00	33 ~ 34	146.12	1.00	100.00	1.00	-	-	14.38	2.69
8 ~ 9	-	-	100.00	1.00	-	-	15.24	2.85	34 ~ 35	146.12	1.00	100.00	1.00	-	-	16.05	3.00
9 ~ 10	-	-	100.00	1.00	-	-	13.36	2.50	35 ~ 36	146.12	1.00	100.00	1.00	-	-	16.05	3.00
10 ~ 11	-	-	100.00	1.00	-	-	13.36	2.50	36 ~ 37	145.01	1.00	100.00	1.00	-	-	15.48	2.89
11 ~ 12	-	-	61.95	1.00	-	-	14.17	2.65									
12 ~ 13	-	-	58.74	1.00	-	-	14.17	2.65									
13 ~ 14	-	-	100.00	1.00	-	-	12.35	2.31									
14 ~ 15	105.70	1.00	100.00	1.00	-	-	12.35	2.31									
15 ~ 16	105.70	1.00	100.00	1.00	-	-	10.51	1.96									
16 ~ 17	101.71	1.00	100.00	1.00	-	-	12.97	2.42									
17 ~ 18	-	-	100.00	1.00	-	-	15.61	2.92									
18 ~ 19	-	-	76.75	1.00	-	-	15.61	2.92									
20 ~ 21	-	-	97.76	1.00	-	-	12.65	2.36									
21 ~ 22	-	-	97.76	1.00	-	-	12.65	2.36									
22 ~ 23	-	-	97.76	1.00	-	-	10.87	2.03									
23 ~ 24	-	-	91.56	1.00	-	-	13.41	2.51									
24 ~ 25	-	-	91.56	1.00	-	-	13.41	2.51									
25 ~ 26	-	-	71.36	1.00	-	-	12.32	2.30									
26 ~ 27	-	-	90.84	1.00	-	-	13.04	2.44									

様式-3(急) 建築物の構造の規制に必要な衝撃に関する事項	自然現象の種類	急傾斜地の崩壊	箇所番号	445-I-1757(1)
	告示番号	愛媛県告示第782号	箇所名	永井A
	告示年月日	令和3年6月4日	所在地	西予市三瓶町朝立

参考資料



0 25 50 100
m

図中の数字は横断測線番号を示す

参考資料：航空写真

土砂災害防止法施行令第2条の基準に該当する区域		N	自然現象の種類	急傾斜地の崩壊	箇所番号	445-I-1757(1)
土砂災害防止法施行令第3条の基準に該当する区域			縮尺	告示番号	愛媛県告示第782号	箇所名
土砂等の(移動)高さが1m以下の場合、土砂等の移動による力が100kN/mを超える区域		1:2,500		告示年月日	令和3年6月4日	所在地
土砂等の堆積の高さが3mを超える区域						
それ以外の区域						