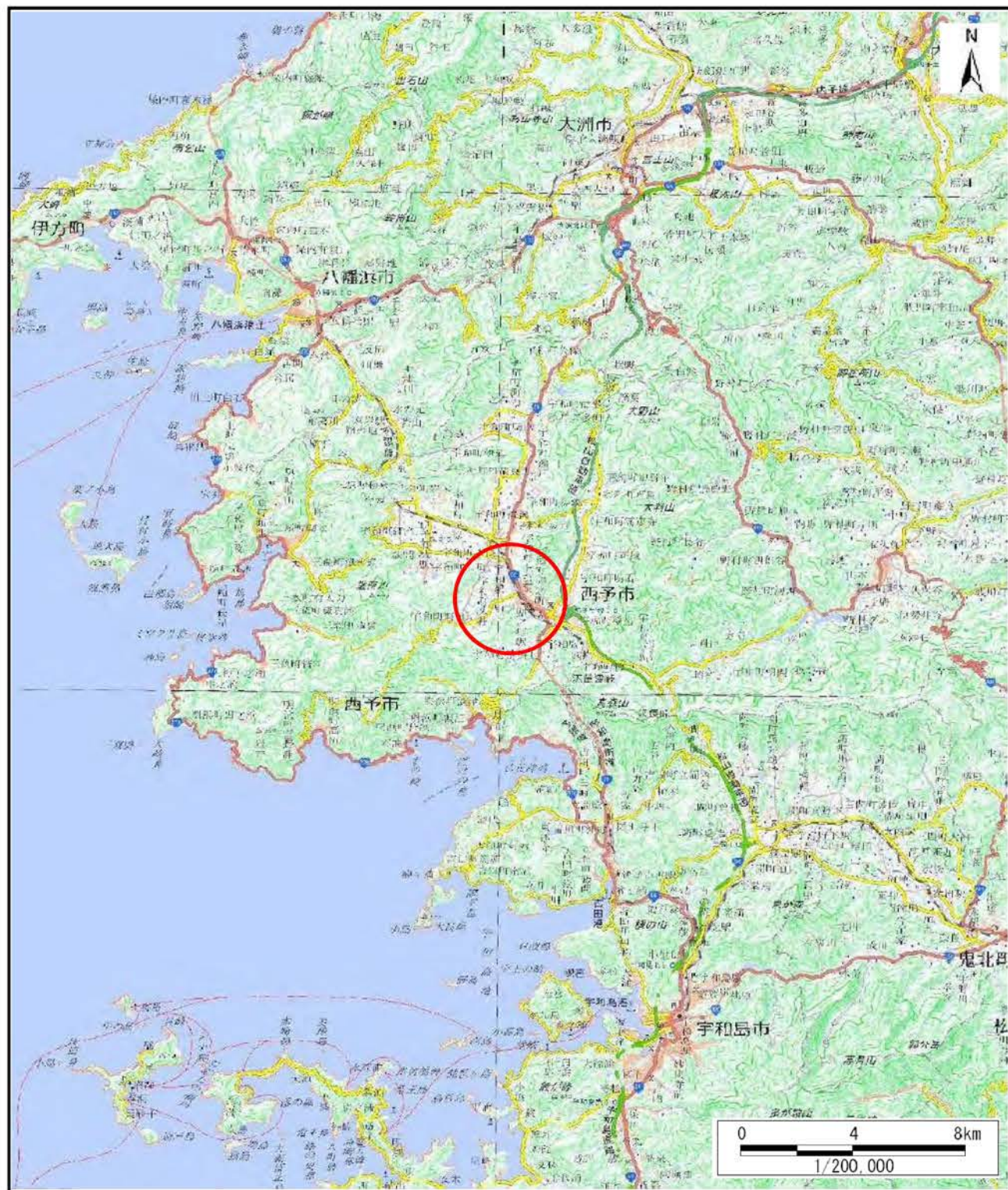
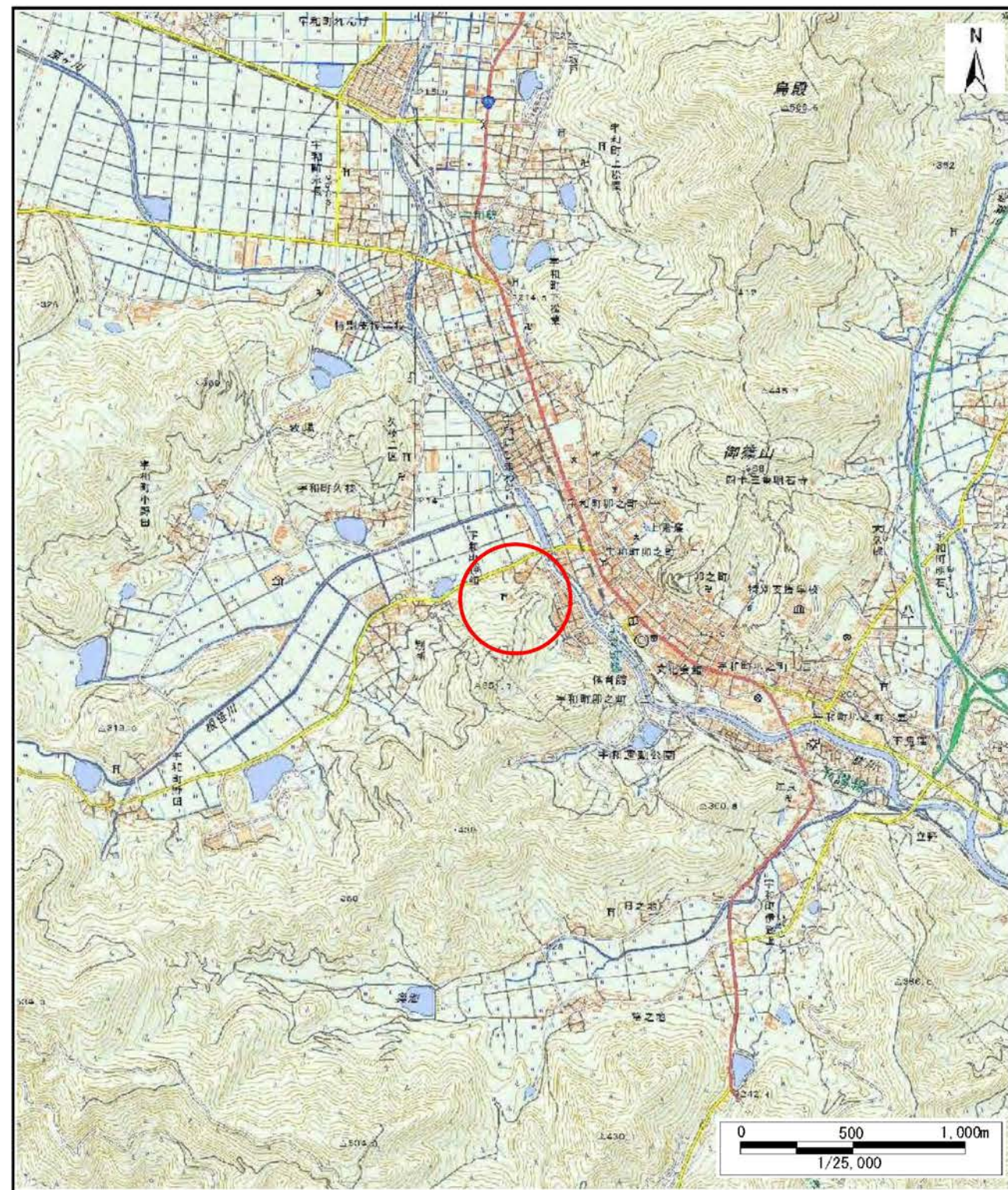


土砂災害警戒区域等の指定の公示に係る図書(その1)



(1/200,000)



(1/25,000)

様式-1(急) 土砂災害警戒区域・土砂災害特別警戒区域 位置図	自然現象の種類	急傾斜地の崩壊
	箇所番号	462-II-56(1)
	箇所名	神領
	所在地	西予市宇和町神領・宇和町卯之町2丁目

この地図は、国土地理院長の承認を得て、同院発行の電子地形図25000及び電子地形図20万を複製したものである。(承認番号 国地四複、第21号) 許可なく複製を禁ずる。

土砂災害警戒区域等の指定の公示に係る図書(その2)



0 25 50 100
m

様式-2(急)
土砂災害警戒区域・土砂災害特別警戒区域
区域図(その1)

土砂災害防止法施行令第二条の基準に該当する区域	
土砂災害防止法施行令第三条の基準に該当する区域	
それ以外の区域	

N	縮尺 1:2,500
自然現象の種類	
告示番号	

自然現象の種類	急傾斜地の崩壊	箇所番号	462-II-56(1)
告示番号	愛媛県告示第339号	箇所名	神領
告示年月日	令和3年3月23日	所在地	西予市宇和町神領・宇和町卯之町2丁目