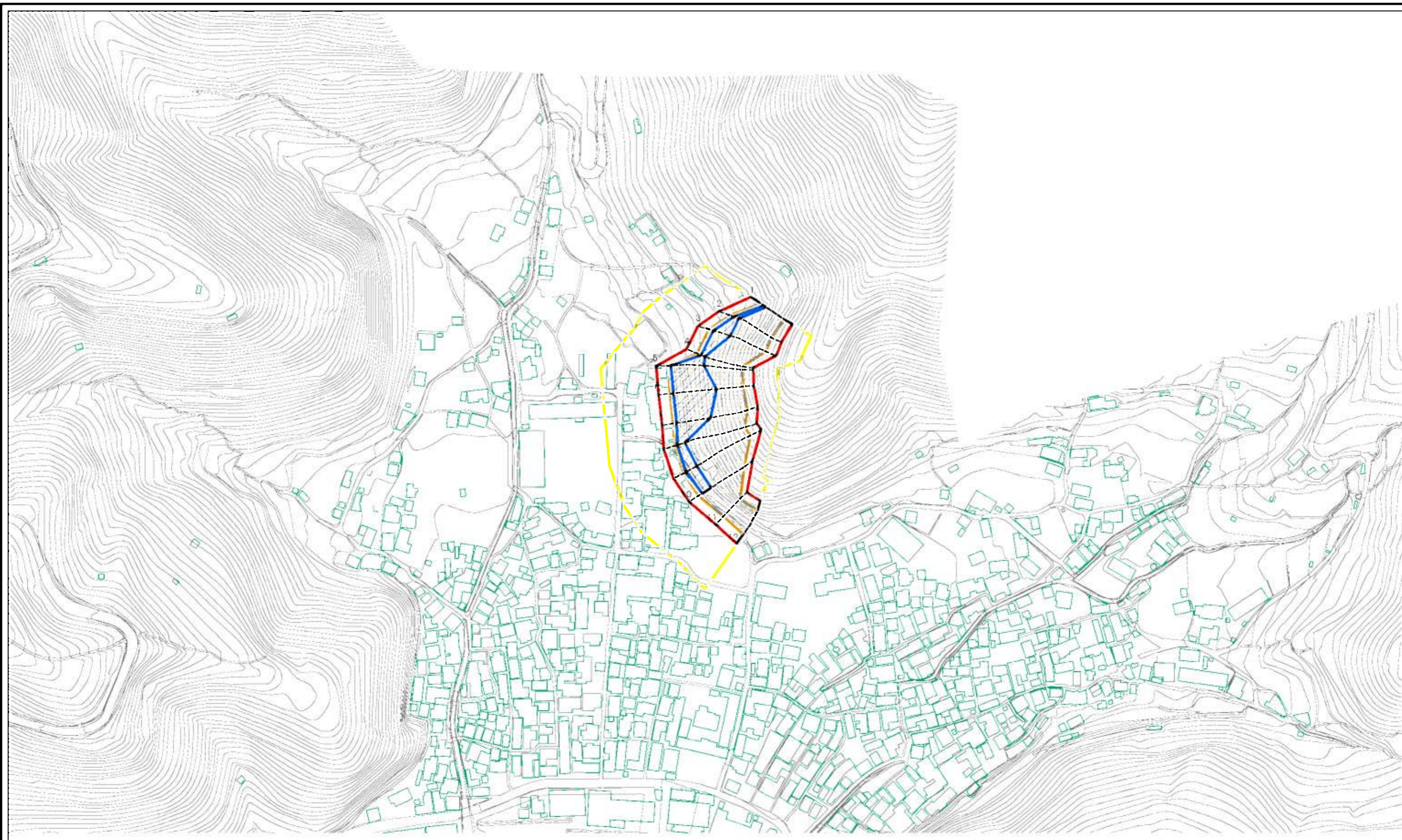


土砂災害警戒区域等の指定の公示に係る図書(その2)



0 25 50 100
m

図中の数字は横断測線番号を示す

様式-2(急)
土砂災害警戒区域・土砂災害特別警戒区域
区域図(その1)

土砂災害防止法施行令第2条の基準に該当する区域	黄色
土砂災害防止法施行令第3条の基準に該当する区域	オレンジ
土砂災害防止法施行令第4条の基準に該当する区域	青
その他の区域	赤

N
縮尺
1:2,500

自然現象の種類	急傾斜地の崩壊	箇所番号	461-1-2744(1)
告示番号	愛媛県告示第432号	箇所名	高山B
告示年月日	平成23年 3月29日	所在地	西予市明浜町高山