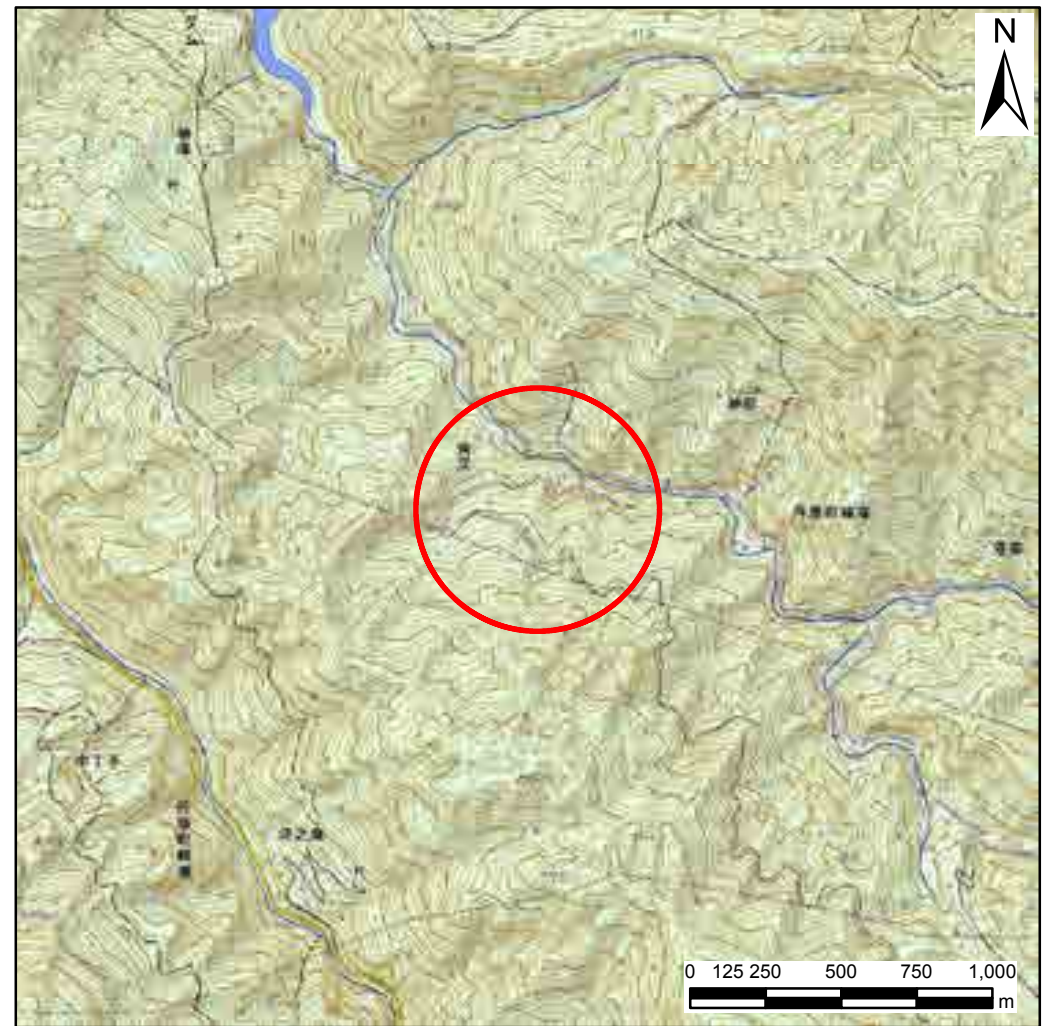


土砂災害警戒区域等の指定の公示に係る図書(その1)



(1/200,000)



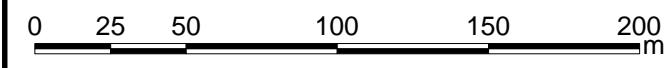
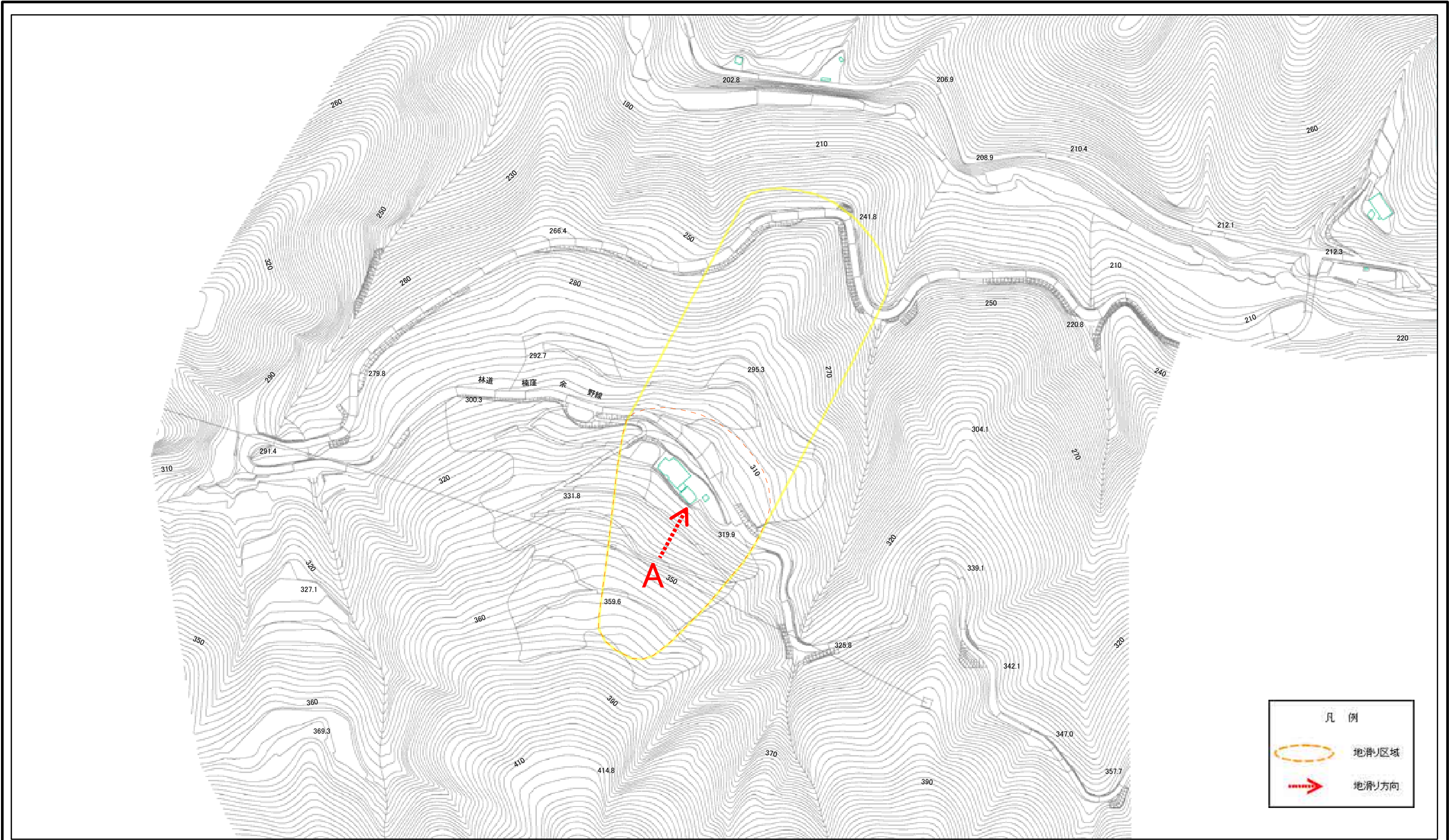
(1/25,000)

様式-1(地)
土砂災害警戒区域・土砂災害特別警戒区域 位置図

自然現象の種類	地滑り
箇所番号	323-NK-92
箇所名	角立
地滑り区域名	A
所在地	西条市丹原町明河

この地図は、国土地理院長の承認を得て、同院発行の電子地形図25000及び電子地形図20万を複製したものである。(承認番号 平30四複、第42号)

土砂災害警戒区域等の指定の公示に係る図書(その2)



様式-2(地) 土砂災害警戒区域・土砂災害特別警戒区域 区域図	土砂災害防止法施行令第二条の基準に該当する区域(土砂災害警戒区域)		N 縮尺 1:2,500	自然現象の種類 地滑り	箇所番号 323-NK-92	箇所名 角立
	土砂災害防止法施行令第三条の基準に該当する区域(土砂災害特別警戒区域)			告示番号 愛媛県告示第198号	地滑り区域名 A	所在地 西条市丹原町明河
	告示年月日 令和3年2月26日	告示年月日 令和3年2月26日		告示年月日 令和3年2月26日	告示年月日 令和3年2月26日	告示年月日 令和3年2月26日