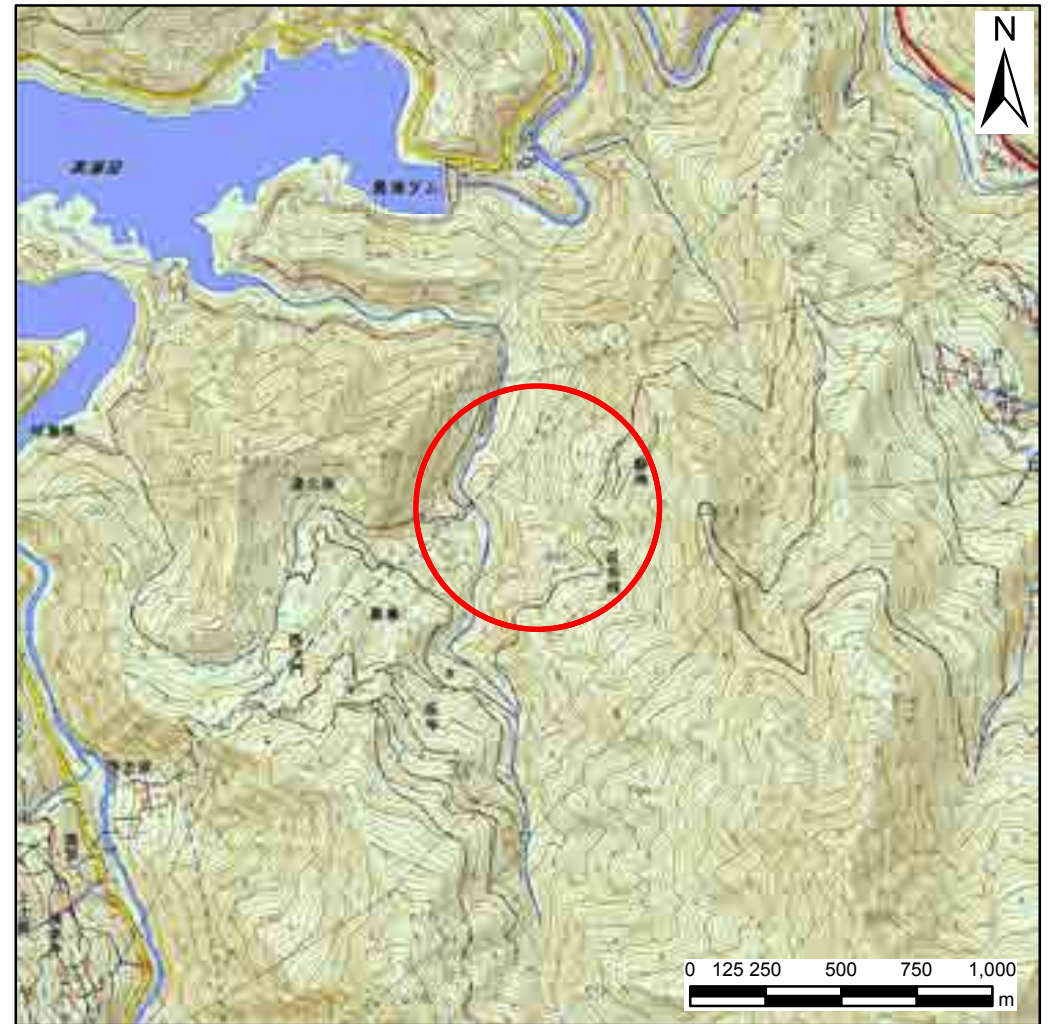


土砂災害警戒区域等の指定の公示に係る図書(その1)



(1/200,000)



(1/25,000)

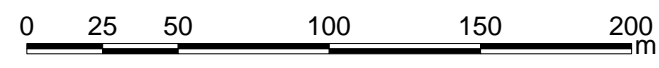
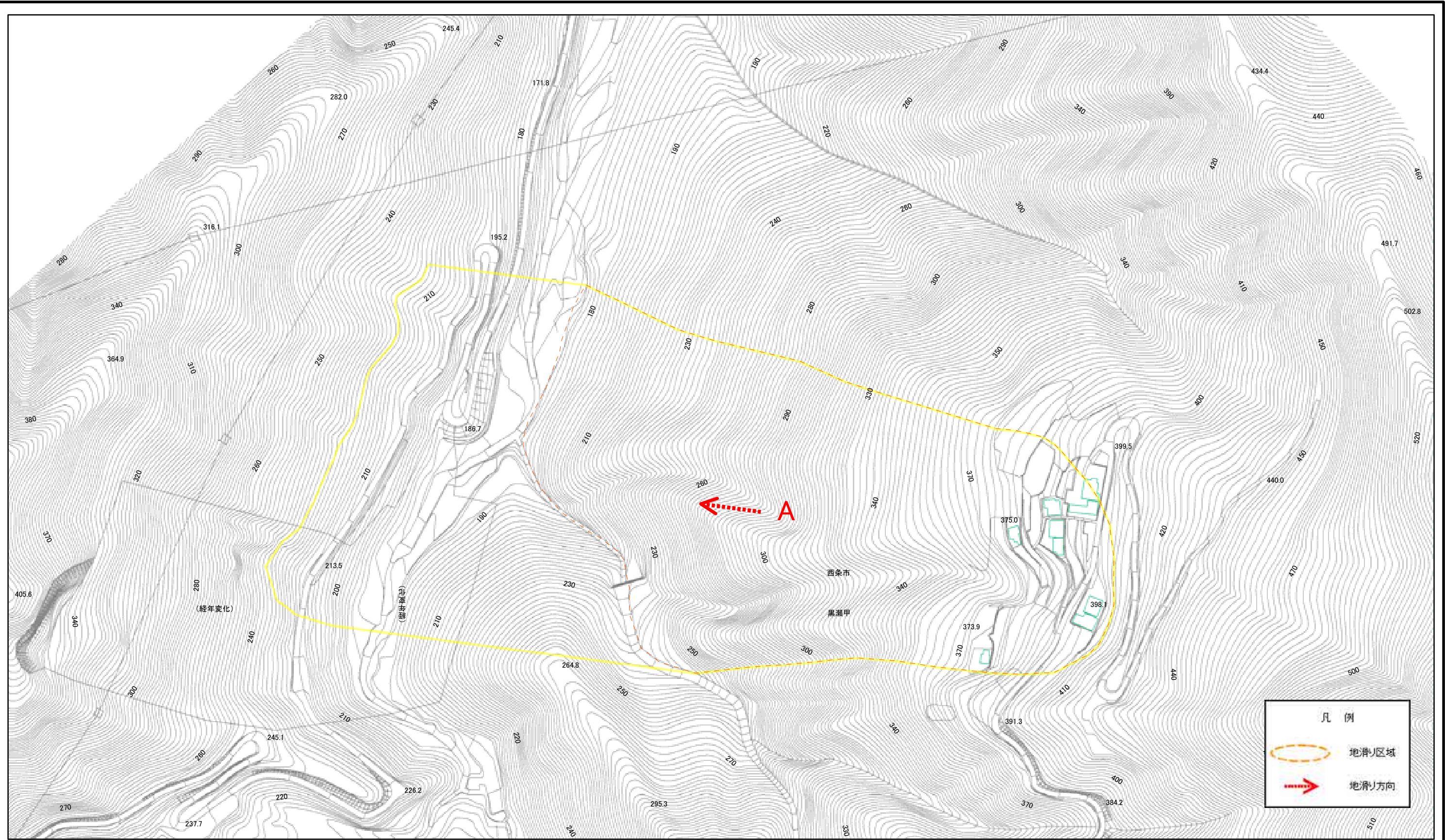
様式-1(地)

土砂災害警戒区域・土砂災害特別警戒区域 位置図

| | |
|---------|-----------|
| 自然現象の種類 | 地滑り |
| 箇所番号 | 206-R-002 |
| 箇所名 | 百合城 |
| 地滑り区域名 | A,B,C |
| 所在地 | 西条市黒瀬 |

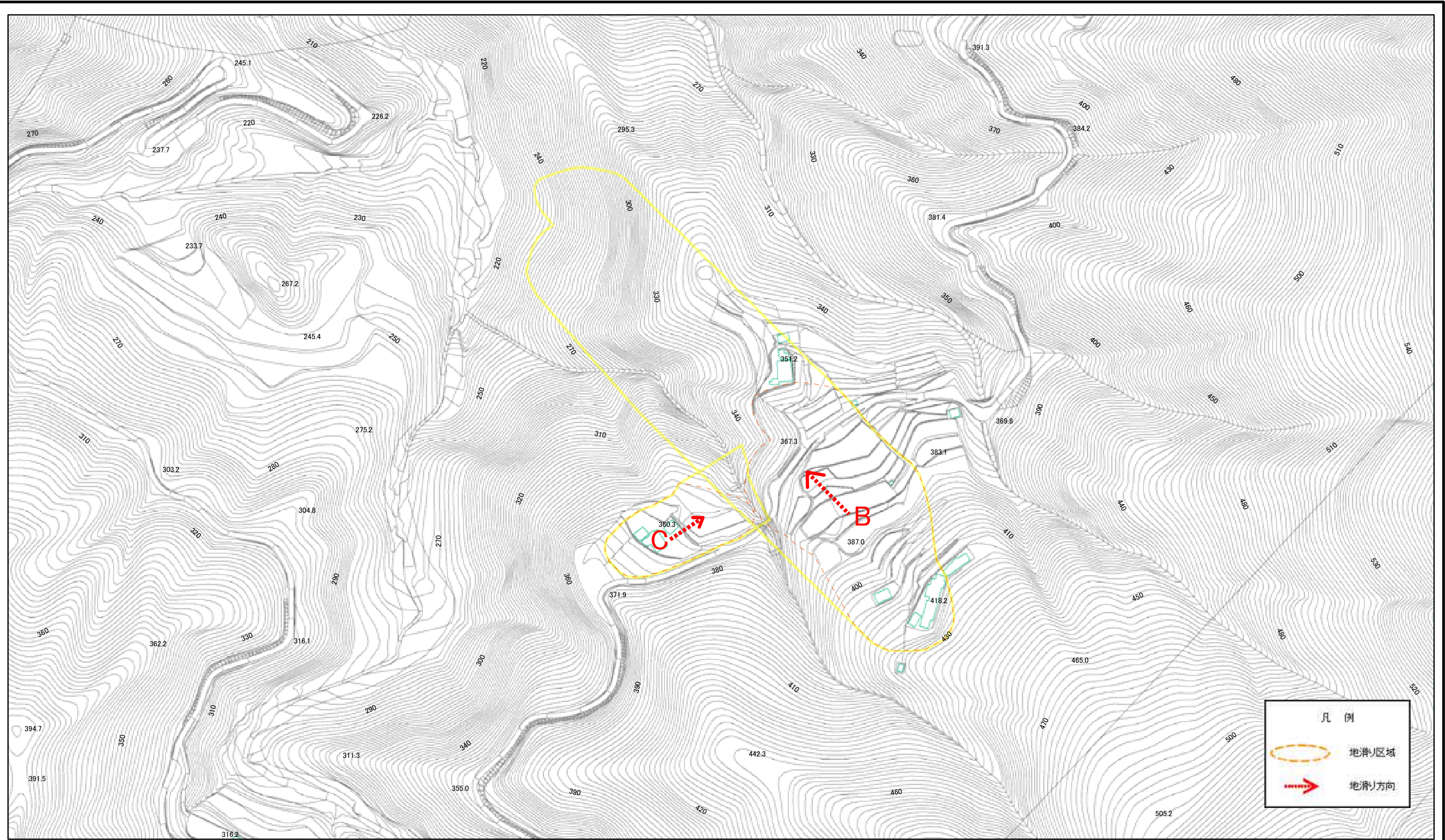
この地図は、国土地理院長の承認を得て、同院発行の電子地形図25000及び電子地形図20万を複製したものである。(承認番号 平30四複、第42号)

土砂災害警戒区域等の指定の公示に係る図書(その2)



| | | | | | | |
|--|-------------------------------------|--------------|--------------------|--------------------|-------------------|------------|
| 様式-2(地) 土砂災害警戒区域・土砂災害特別警戒区域 区域図 | 土砂災害防止法施行令第二条の基準に該当する区域(土砂災害警戒区域) | | N 縮尺 1:2,500 | 自然現象の種類 地滑り | 箇所番号 206-R-002 | 箇所名 百合城 |
| | 土砂災害防止法施行令第三条の基準に該当する区域(土砂災害特別警戒区域) | | | 告示番号 愛媛県告示第198号 | 地滑り区域名 A,B,C | |
| | 告示年月日 令和3年2月26日 | 所在地 西条市黒瀬 | | | | |

土砂災害警戒区域等の指定の公示に係る図書(その2)



0 25 50 100 150 200 m

| | | | | | | |
|--|-------------------------------------|--------------|--------------------|--------------------|-------------------|------------|
| 様式-2(地) 土砂災害警戒区域・土砂災害特別警戒区域 区域図 | 土砂災害防止法施行令第二条の基準に該当する区域(土砂災害警戒区域) | | N 縮尺 1:2,500 | 自然現象の種類 地滑り | 箇所番号 206-R-002 | 箇所名 百合城 |
| | 土砂災害防止法施行令第三条の基準に該当する区域(土砂災害特別警戒区域) | | | 告示番号 愛媛県告示第198号 | 地滑り区域名 A,B,C | |
| | 告示年月日 令和3年2月26日 | 所在地 西条市黒瀬 | | | | |