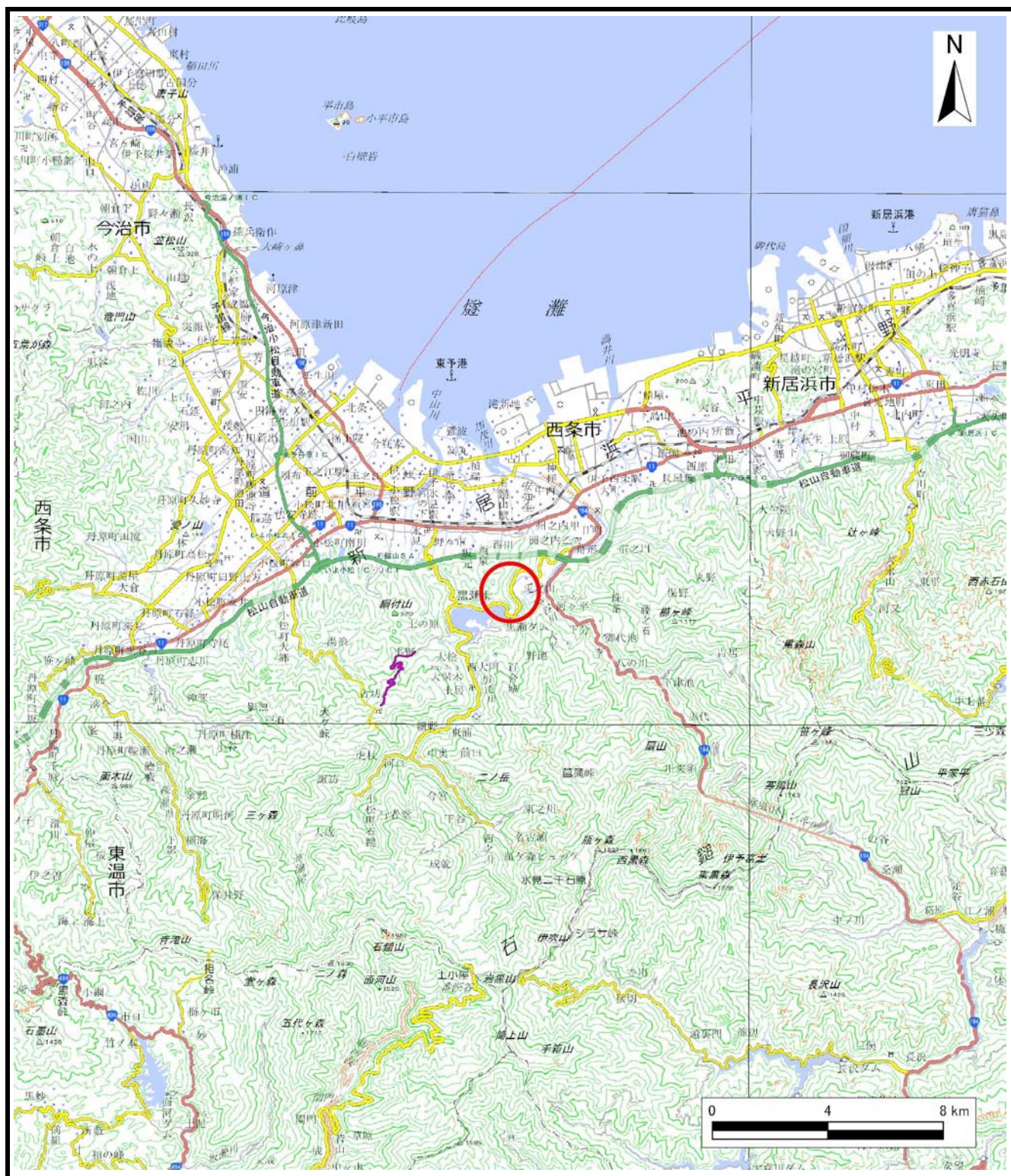
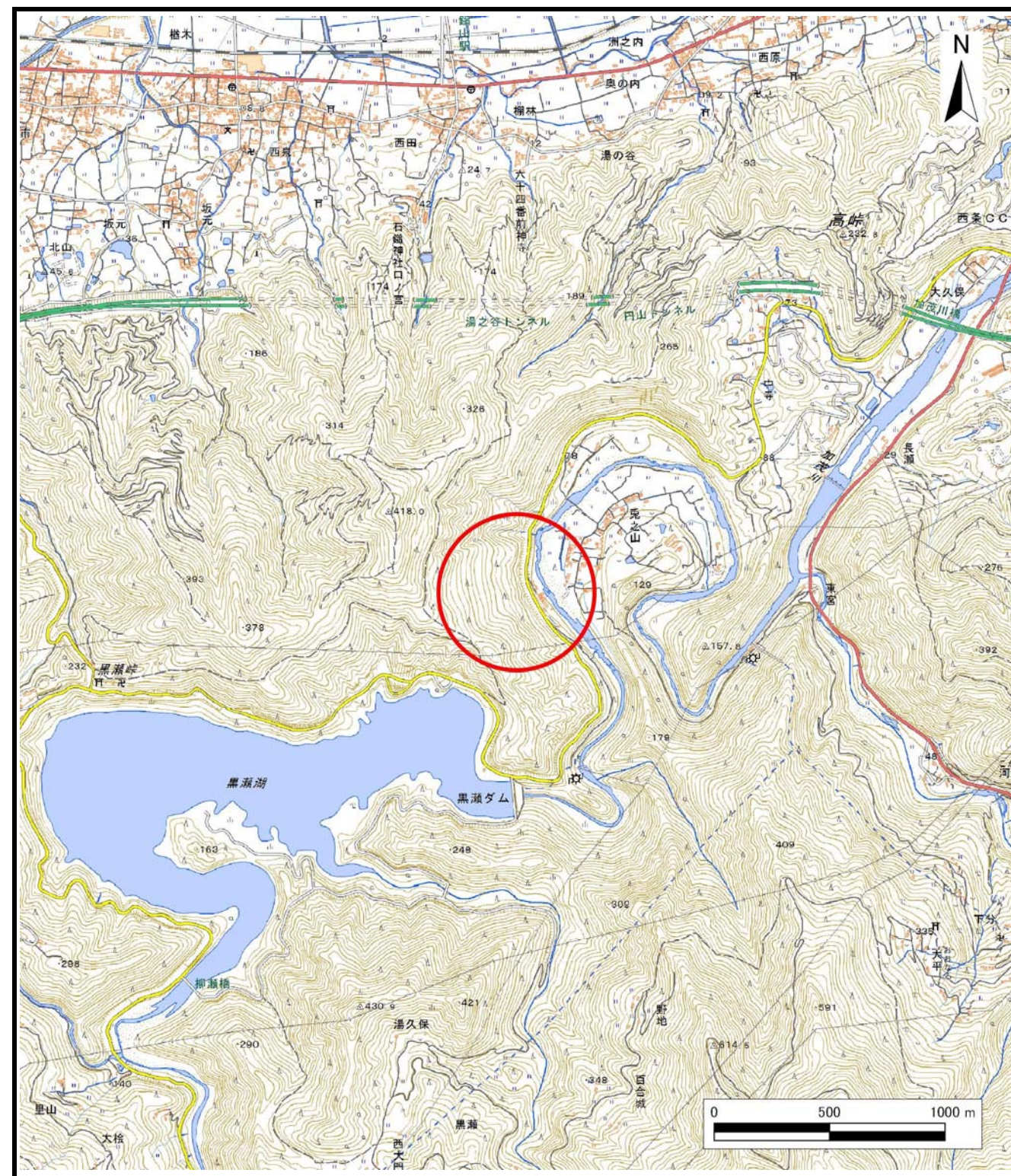


土砂災害警戒区域等の指定の公示に係る図書（その1）



(1/200,000)

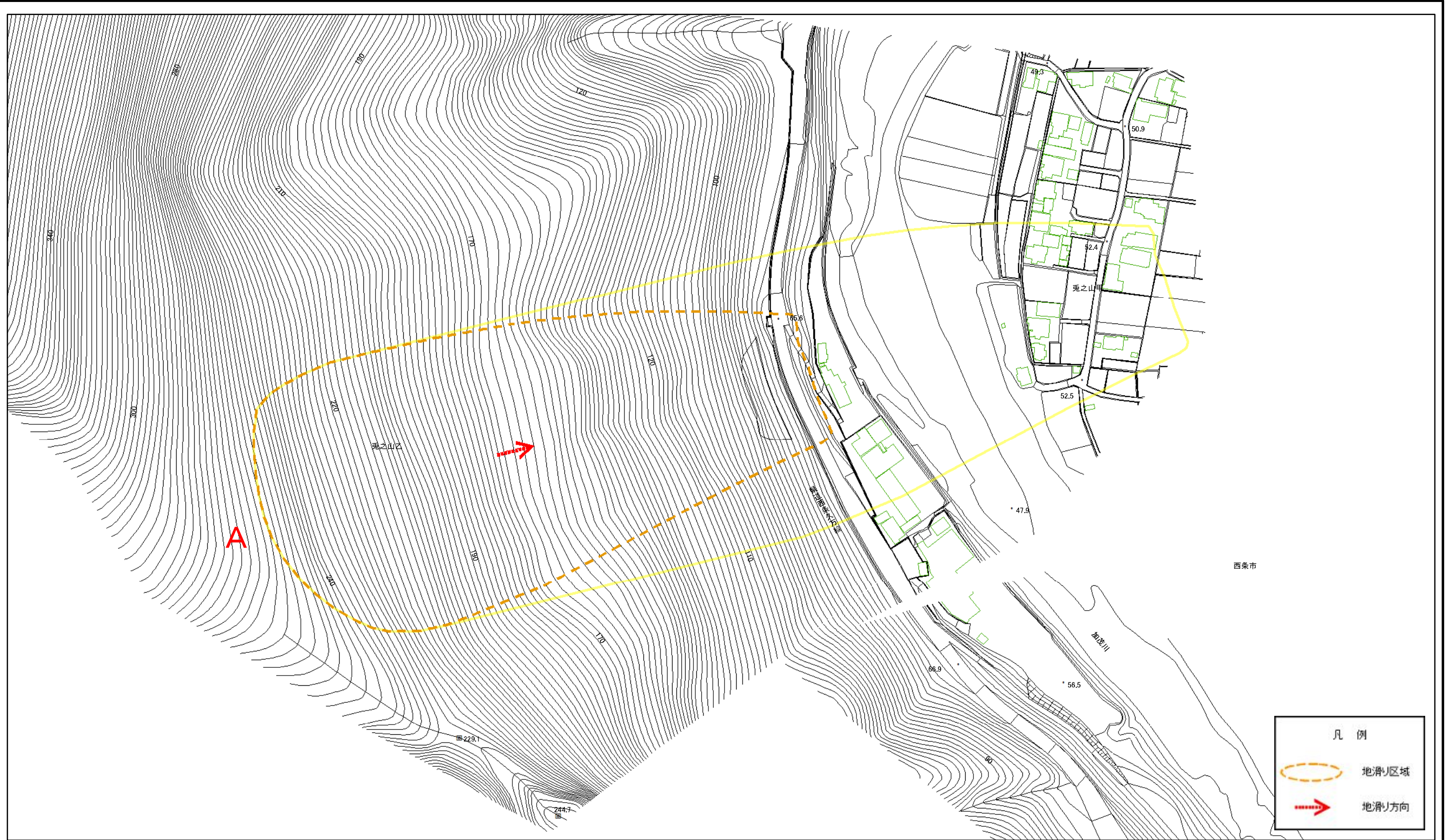


(1/25,000)

様式-1 (土) 土砂災害警戒区域・土砂災害特別警戒区域 位置図	自然現象の種類	地滑り
	箇所番号	206-J-70
	箇所名	兎の山西
	地滑り区域名	A
	所在地	西条市兎之山

この地図は、国土地理院長の承認を得て、同院発行の電子地形図25,000及び電子地形図20万を複製したものである。(承認番号 平28四複、第57号) 許可なく複製を禁ずる。

土砂災害警戒区域等の指定の公示にかかる図書(その2)



0 25 50 100 150 200 m

様式-2(地) 土砂災害警戒区域・土砂災害特別警戒区域 区域図	土砂災害防止法施行令第二条の基準に該当する区域(土砂災害警戒区域)		N 縮尺 1:2,500	自然現象の種類 地滑り	箇所番号 206-J-70	箇所名 兔之山西
	土砂災害防止法施行令第三条の基準に該当する区域(土砂災害特別警戒区域)			告示番号 愛媛県告示第198号	地滑り区域名 A	所在地 西条市兔之山
	告示年月日 令和3年2月26日	告示年月日 令和3年2月26日		告示年月日 令和3年2月26日		