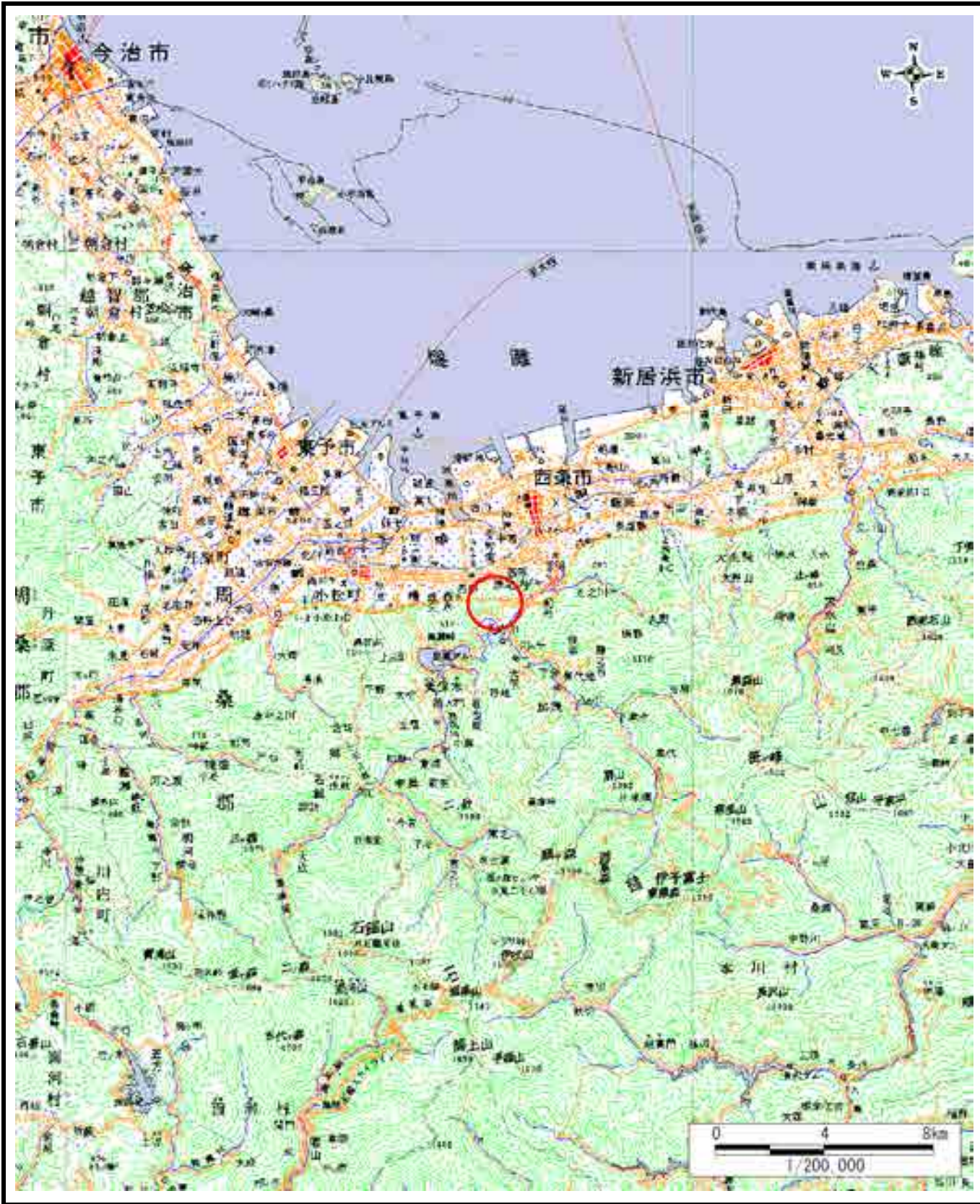
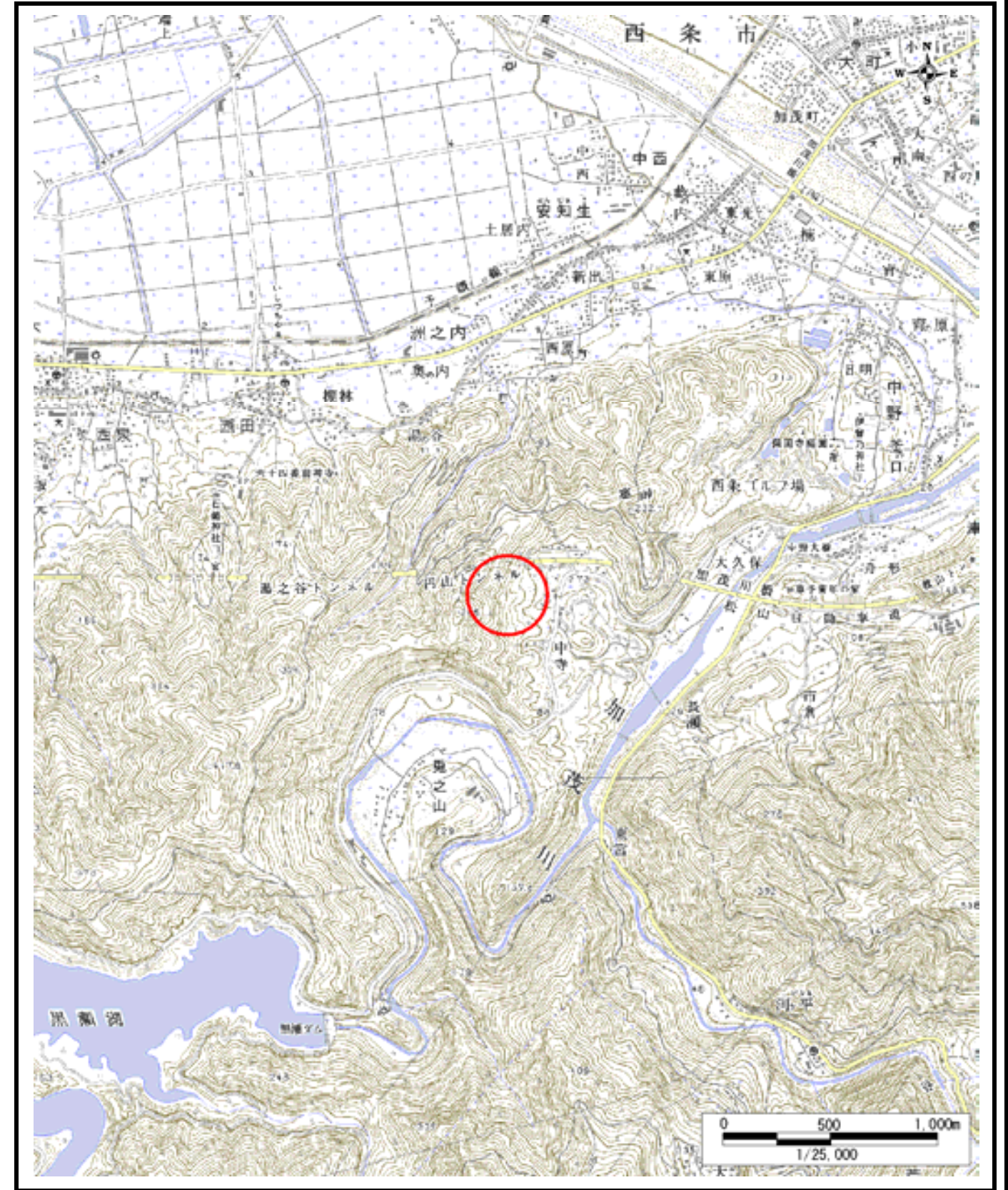


土砂災害警戒区域等の指定の公示に係る図書（その1）



(1/200,000)



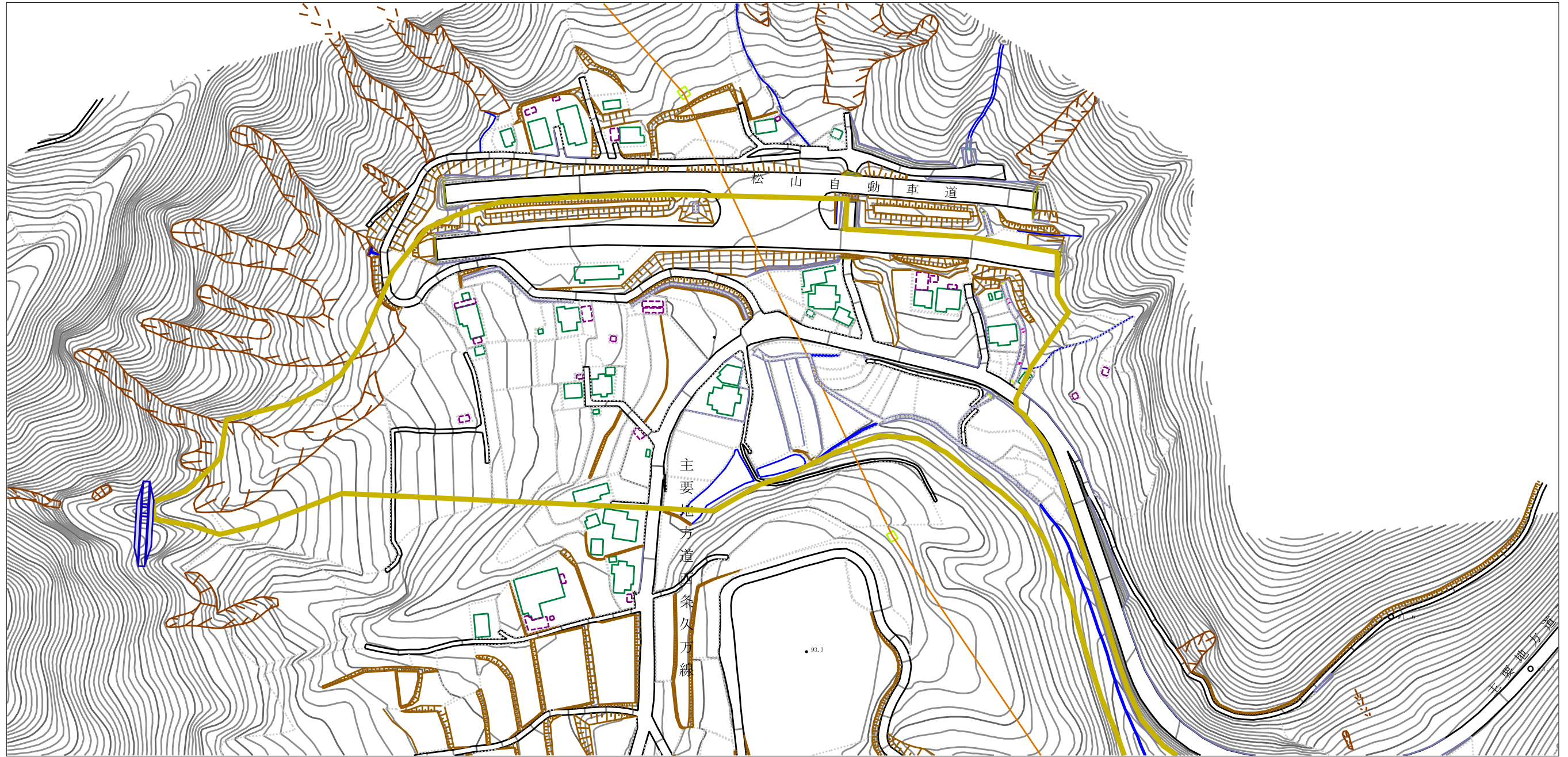
(1/25,000)

様式-1 (土)  
土砂災害警戒区域・土砂災害特別警戒区域 位置図

自然現象の種類	土石流
溪流番号	206-2055
溪流名	中寺上川
所在地	西条市中寺

この地図は、国土地理院長の承認を得て、同院発行の数値地図20000（地図画像）及び数値地図25000（地図画像）を複製したものである。（承認番号 平18総複、第557号）

土砂災害警戒区域等の指定の公示に係る図書（その2）



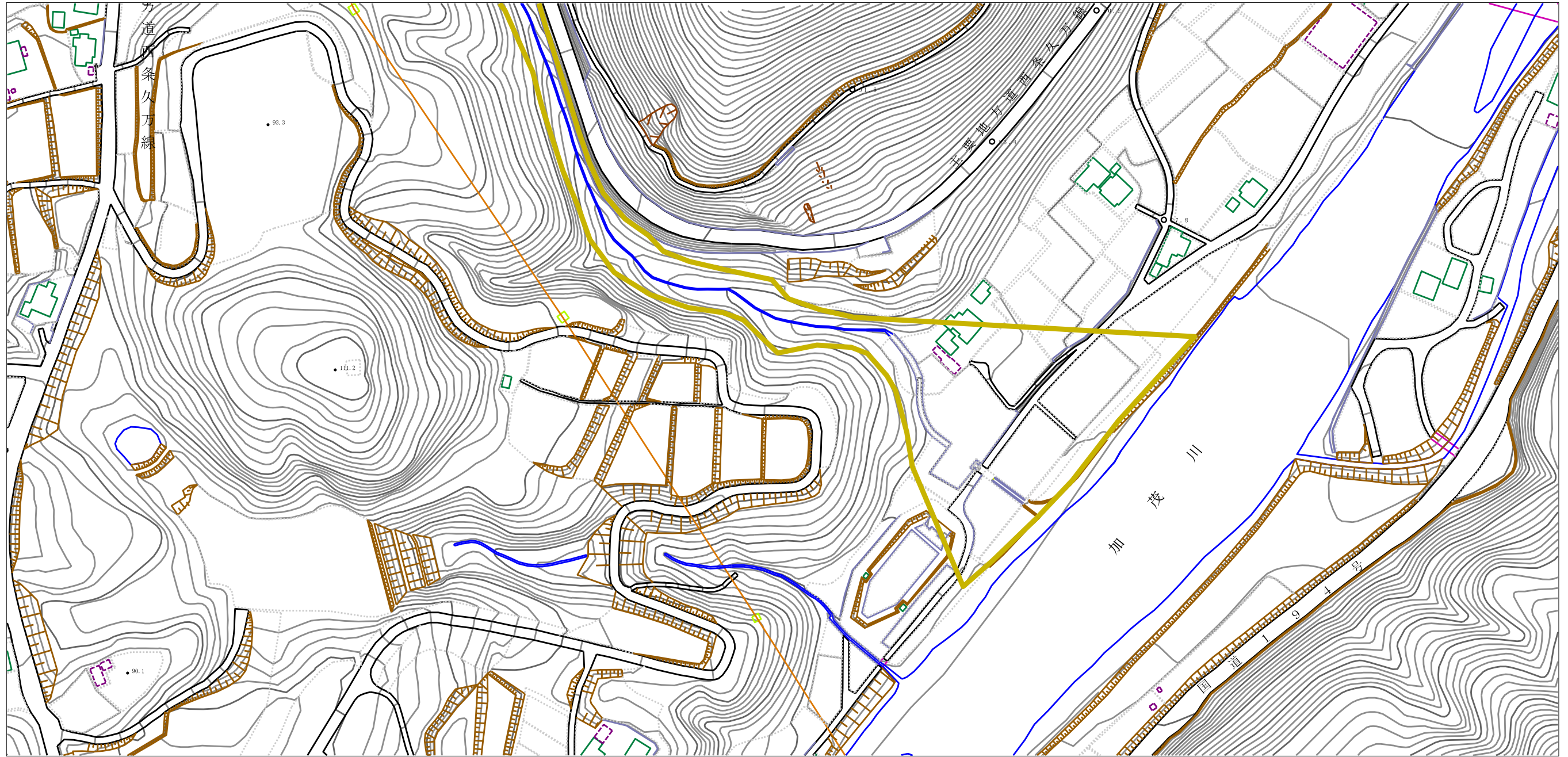
0 1 × 100m

様式-2 (土)

土砂災害警戒区域・土砂災害特別警戒区域  
区域図

土砂災害防止法施行令第2条の基準に該当する区域		N 縮尺 1:2,500	自然現象 の種類	土石流	溪流番号	206-2055
土砂災害防止法施行令第3条の基準に該当する区域			告示番号	愛媛県告示第1363号	溪流名	中寺上川
それ以外の区域			告示年月日	令和3年12月7日	所在地	西条市中寺

土砂災害警戒区域等の指定の公示に係る図書（その2）



0 1 × 100m

様式-2 (土)

土砂災害警戒区域・土砂災害特別警戒区域  
区域図

土砂災害防止法施行令第二条の基準に該当する区域		N 縮尺 1:2,500	自然現象 の種類	土石流	溪流番号	206-2055
土砂災害防止法施行令第三条の基準に該当する区域			告示番号	愛媛県告示第1363号	溪流名	中寺上川
土砂災害防止法施行令第三条の基準に該当する区域			告示年月日	令和3年12月7日	所在地	西条市中寺
それ以外の区域						