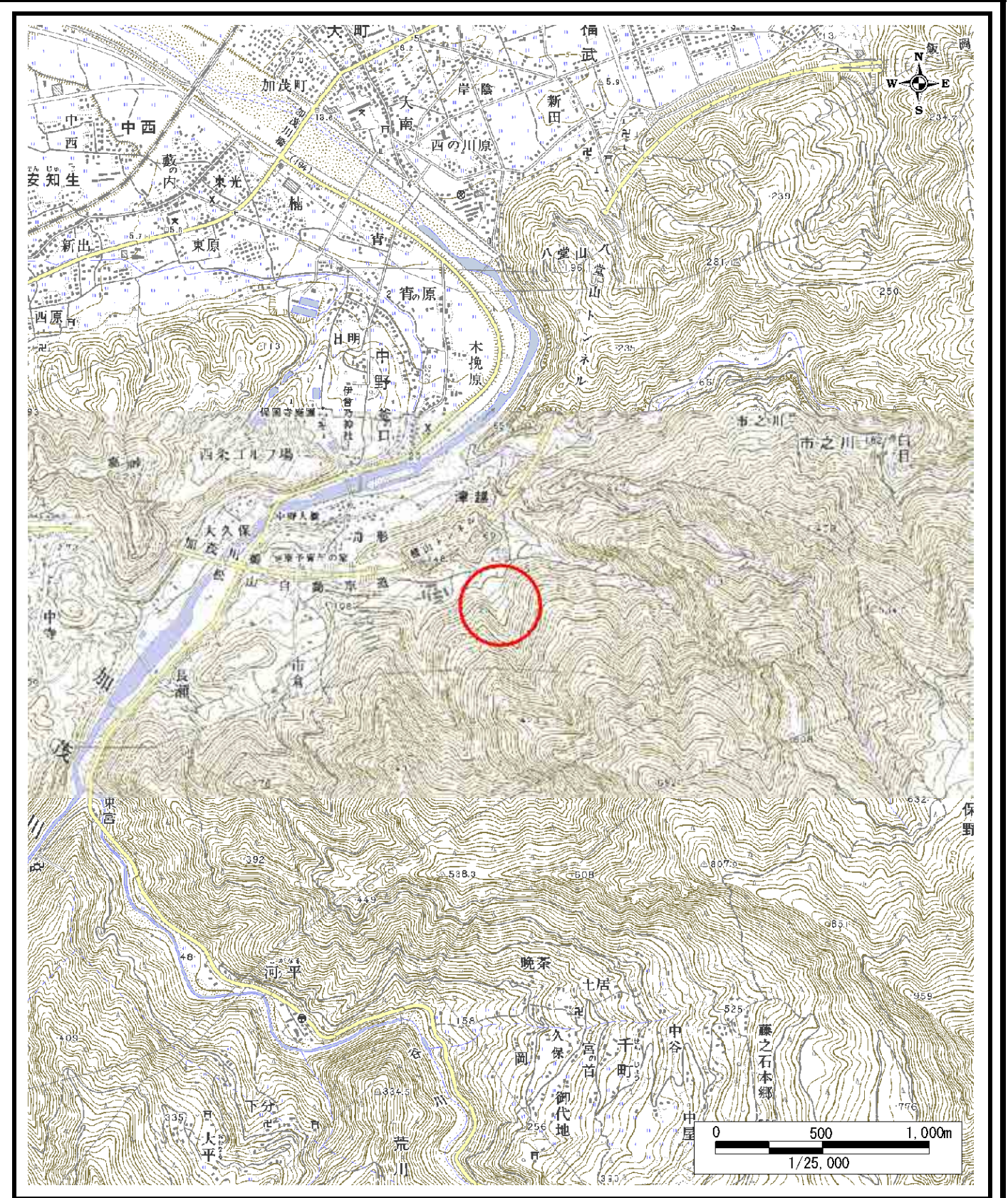
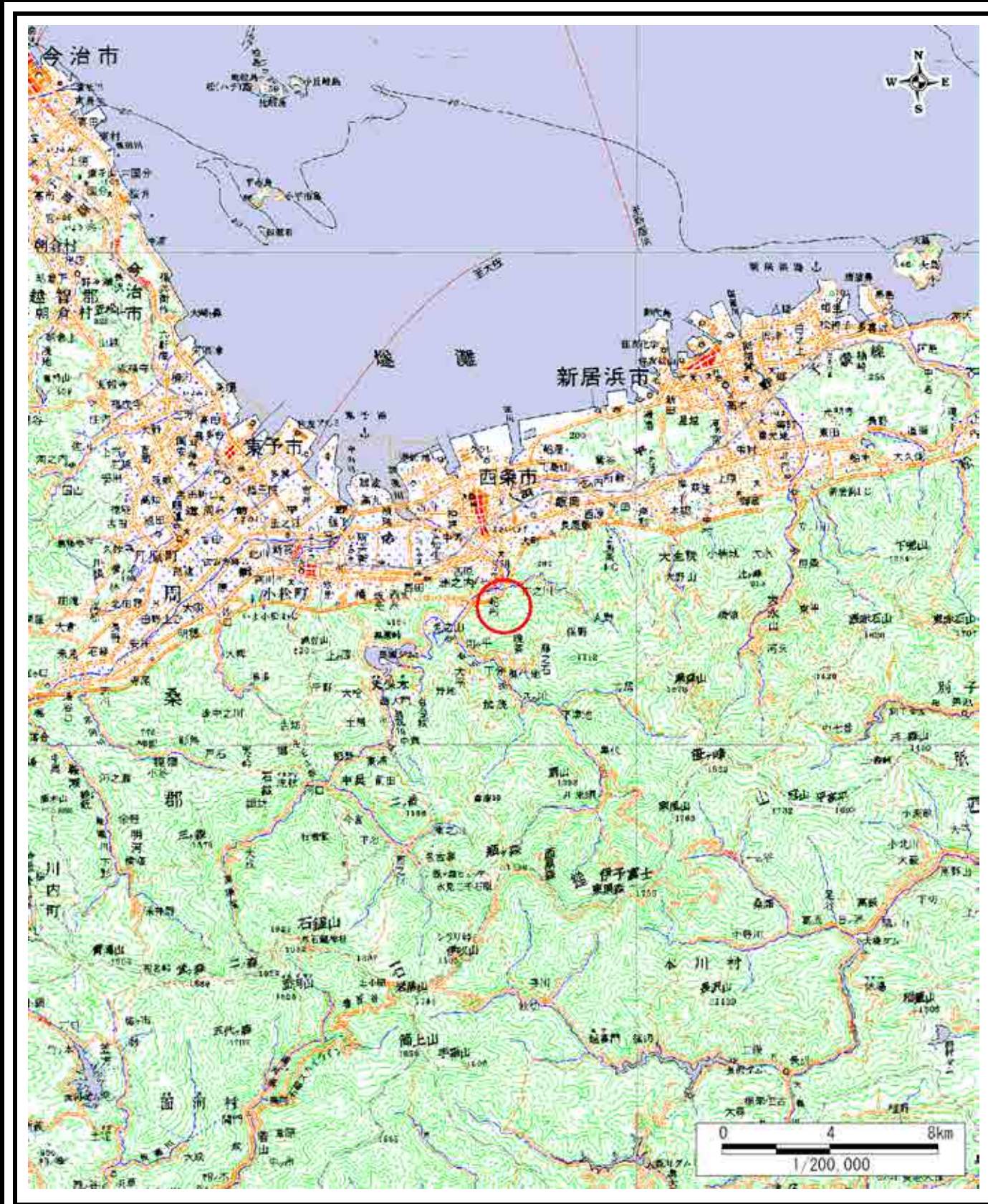


土砂災害警戒区域等の指定の公示に係る図書（その1）

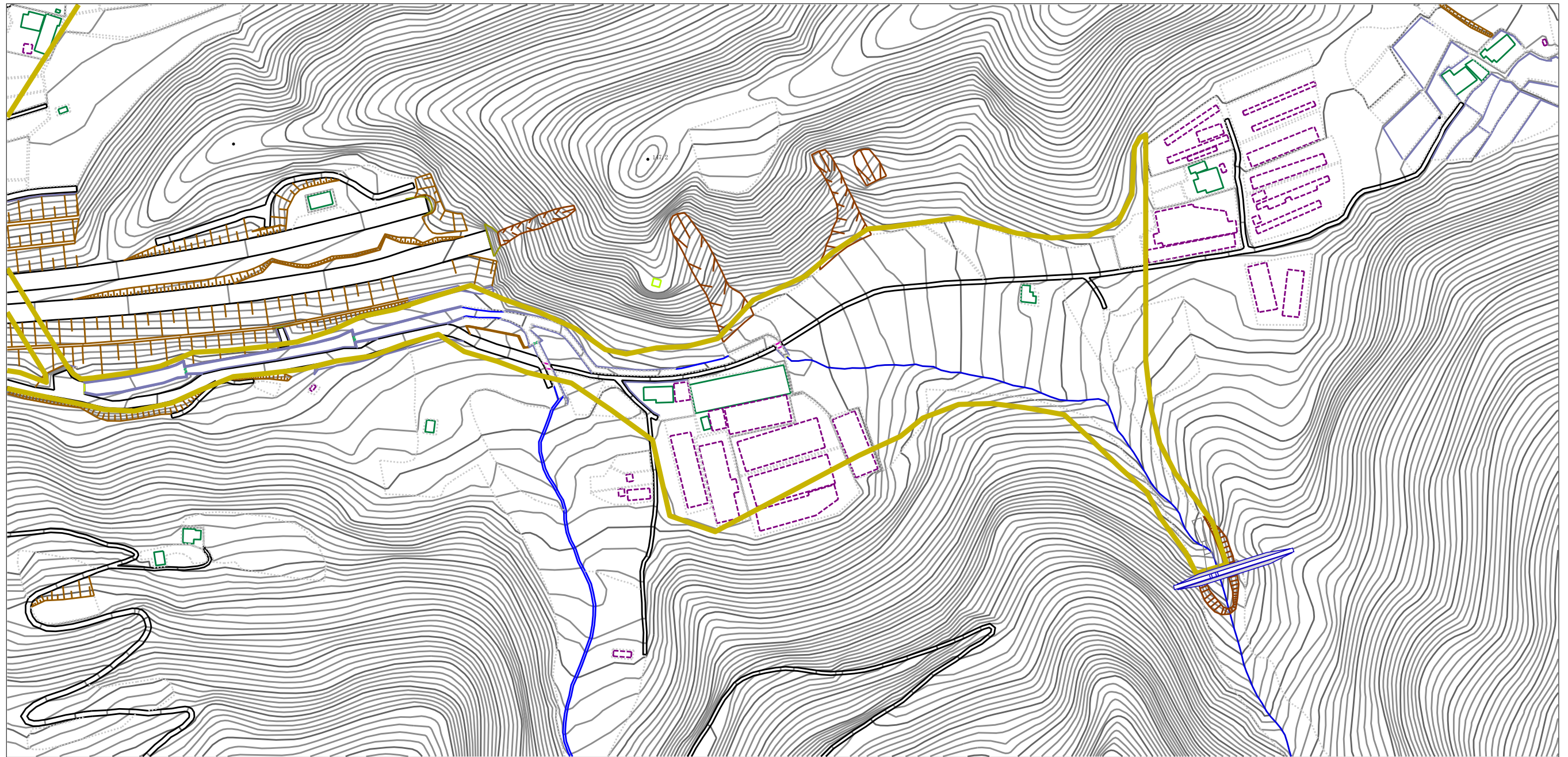


様式-1 (土)  
土砂災害警戒区域・土砂災害特別警戒区域 位置図

自然現象の種類	土石流
溪流番号	206-2045
溪流名	倉谷川
所在地	西条市船形

この地図は、国土地理院長の承認を得て、同院発行の数値地図20000（地図画像）及び数値地図25000（地図画像）を複製したものである。（承認番号 平18総複、第557号）




土砂災害警戒区域等の指定の公示に係る図書（その2）



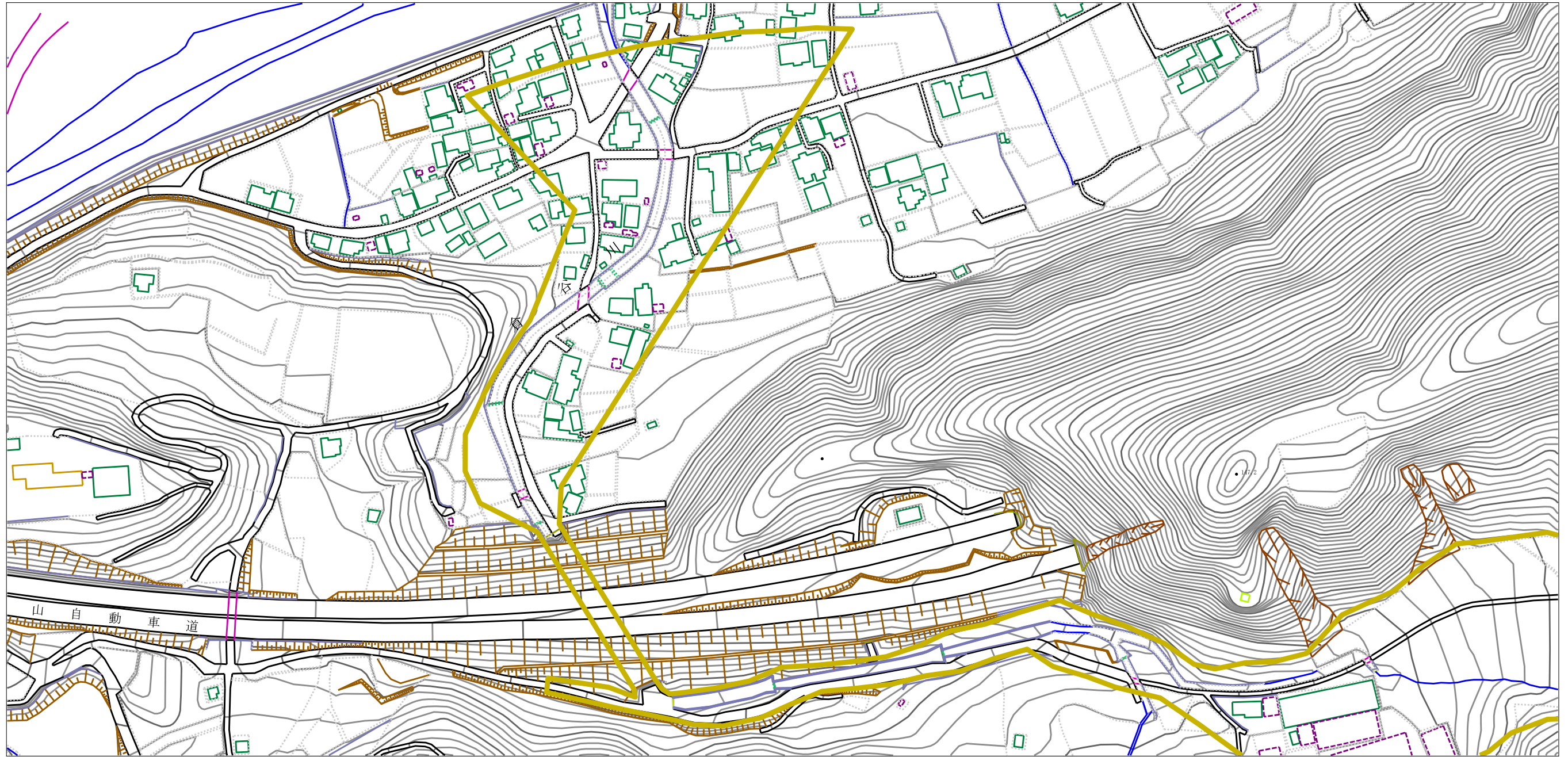
0 1 × 100m

様式-2 (土)

土砂災害警戒区域・土砂災害特別警戒区域  
区域図

土砂災害防止法施行令第2条の基準に該当する区域		N 縮尺 1:2,500	自然現象 の種類	土石流	溪流番号	206-2045
土砂災害防止法施行令第3条の基準に該当する区域			告示番号	愛媛県告示第1363号	溪流名	倉谷川
それ以外の区域			告示年月日	令和3年12月7日	所在地	西条市船形

土砂災害警戒区域等の指定の公示に係る図書（その2）



0 1 × 100m

様式-2（土）

土砂災害警戒区域・土砂災害特別警戒区域  
区域図

土砂災害防止法施行令第2条の基準に該当する区域

土砂災害防止法施行令第3条の基準に該当する区域  
 土石流の高さが1mを超える場合、土石等の移動による力が50kN/mを超える区域  
 土石流の高さが1mを超える場合、土石等の移動による力が50kN/m以下の区域  
 それ以外の区域



縮尺  
1:2,500

自然現象の種類	土石流	溪流番号	206-2045
告示番号	愛媛県告示第1363号	溪流名	倉谷川
告示年月日	令和3年12月7日	所在地	西条市船形