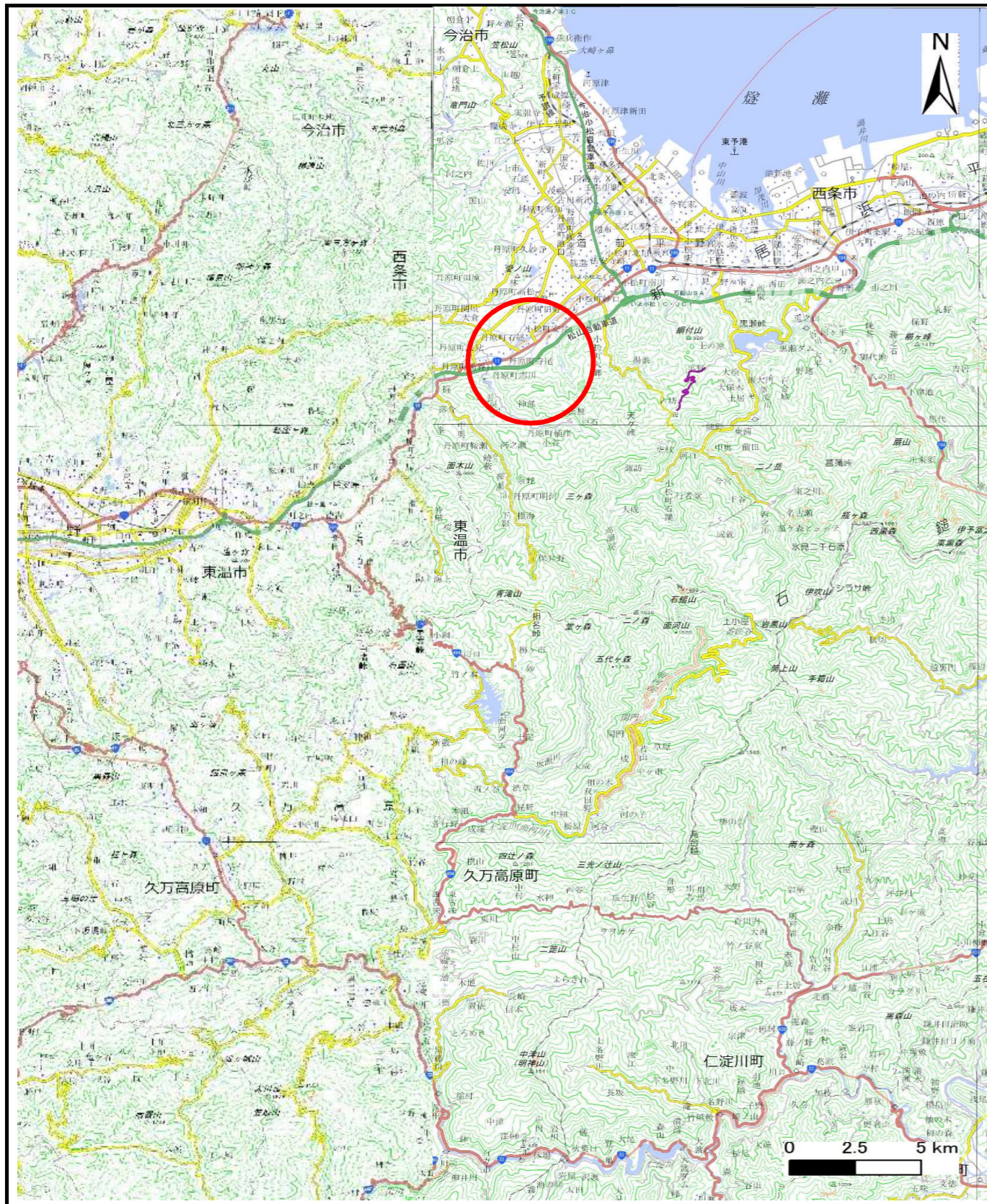
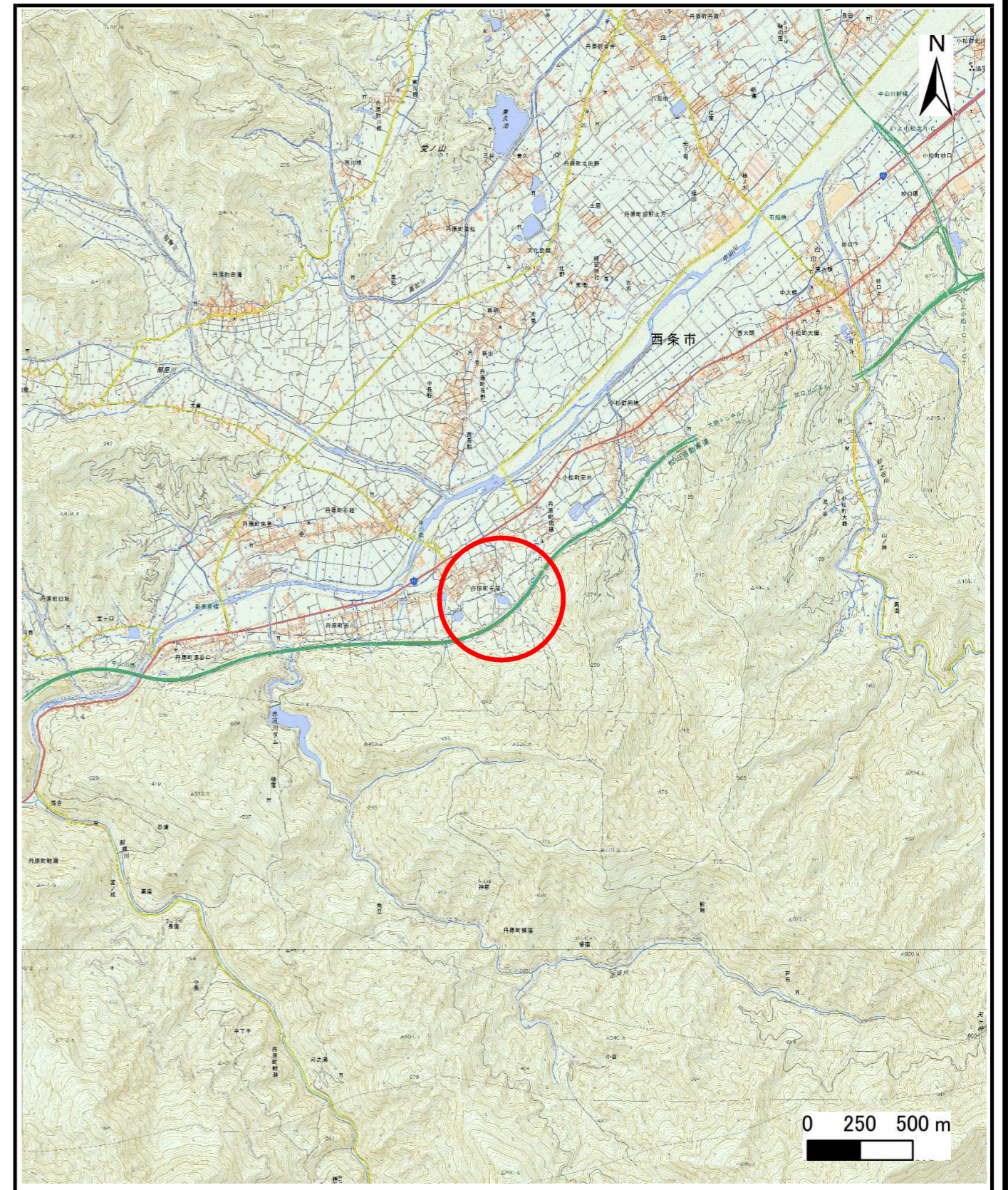


土砂災害警戒区域等の指定の公示に係る図書（その1）



(1/200,000)



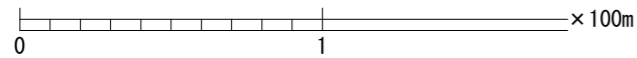
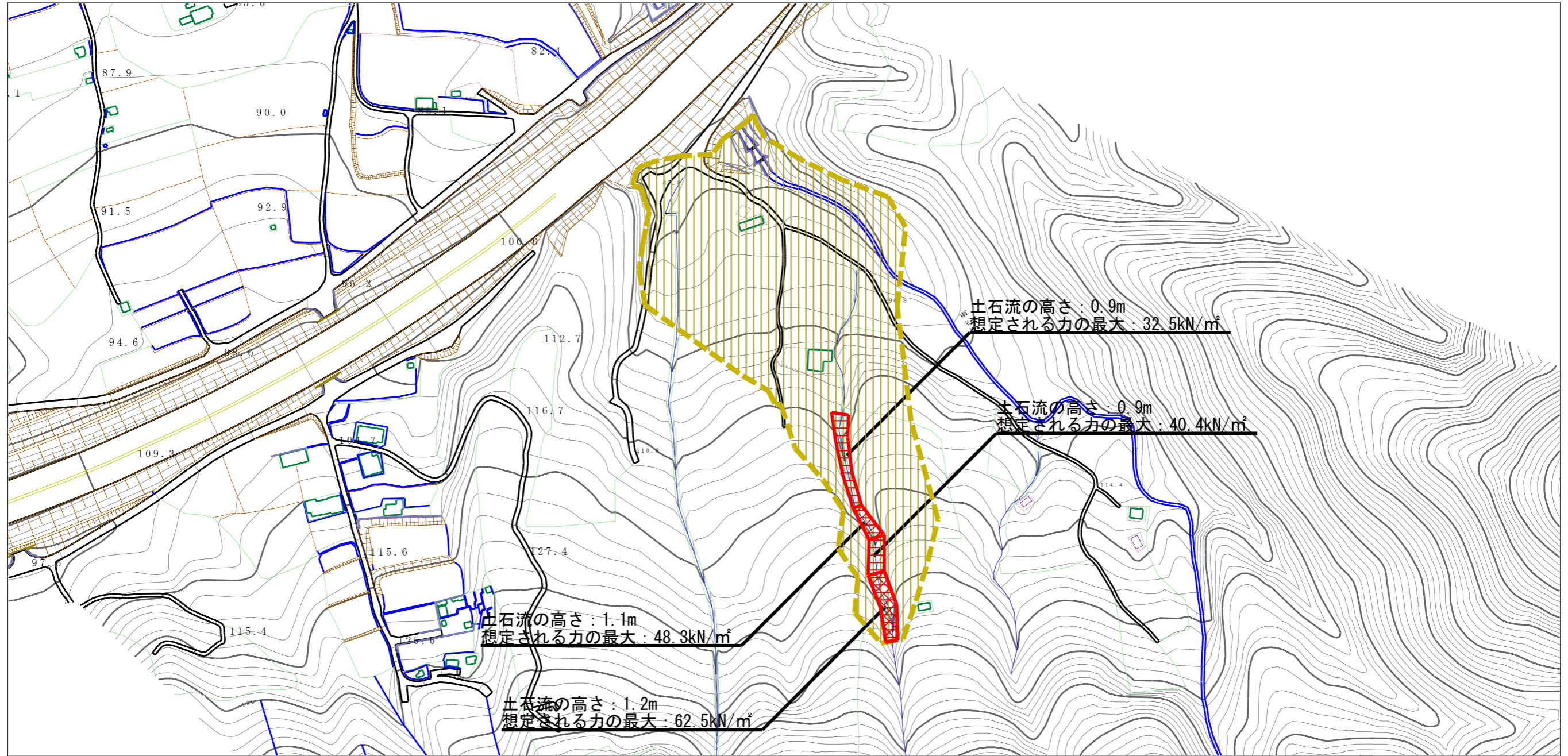
(1/25,000)

様式-1 (土)
土砂災害警戒区域・土砂災害特別警戒区域 位置図

自然現象の種類	土石流
溪流番号	323-1016-3
溪流名	東谷川
所在地	西条市丹原町寺尾

この地図は、国土地理院長の承認を得て、同院発行の数値地図200000（地図画像）、数値地図25000（地図画像）、電子地形図25000及び電子地形図20万を複製したものである。（承認番号 平30四複、第42号）「許可なく複製を禁ずる。」

土砂災害警戒区域等の指定の公示に係る図書（その2）



様式-2 (土)

土砂災害警戒区域・土砂災害特別警戒区域
区域図

土砂災害防止法施行令第二条の基準に該当する区域



自然現象
の種類

土石流

溪流番号

323-1016-3

土砂災害防止
法施行令第三
条の基準に該
当する区域



縮尺
1:2,500

告示番号

愛媛県告示第199号

溪流名

東谷川

土石流の高さが1mを超える場合、土石等の
移動による力が50kN/m²を超える区域



告示年月日

令和3年2月26日

所在地

西条市丹原町寺尾

土石流の高さが1mを超える場合、土石等の
移動による力が50kN/m²以下の区域



それ以外の区域

