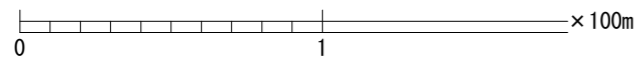
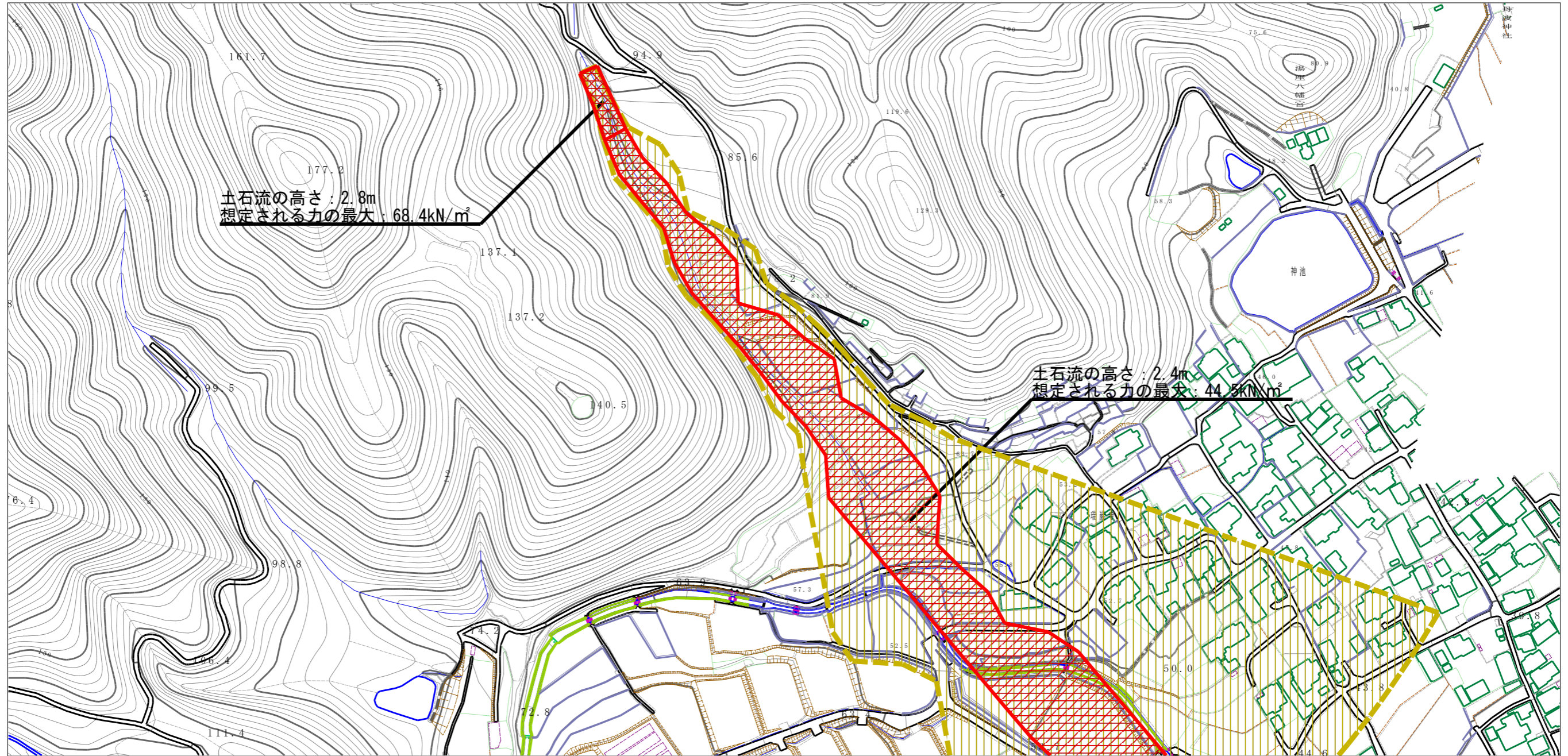
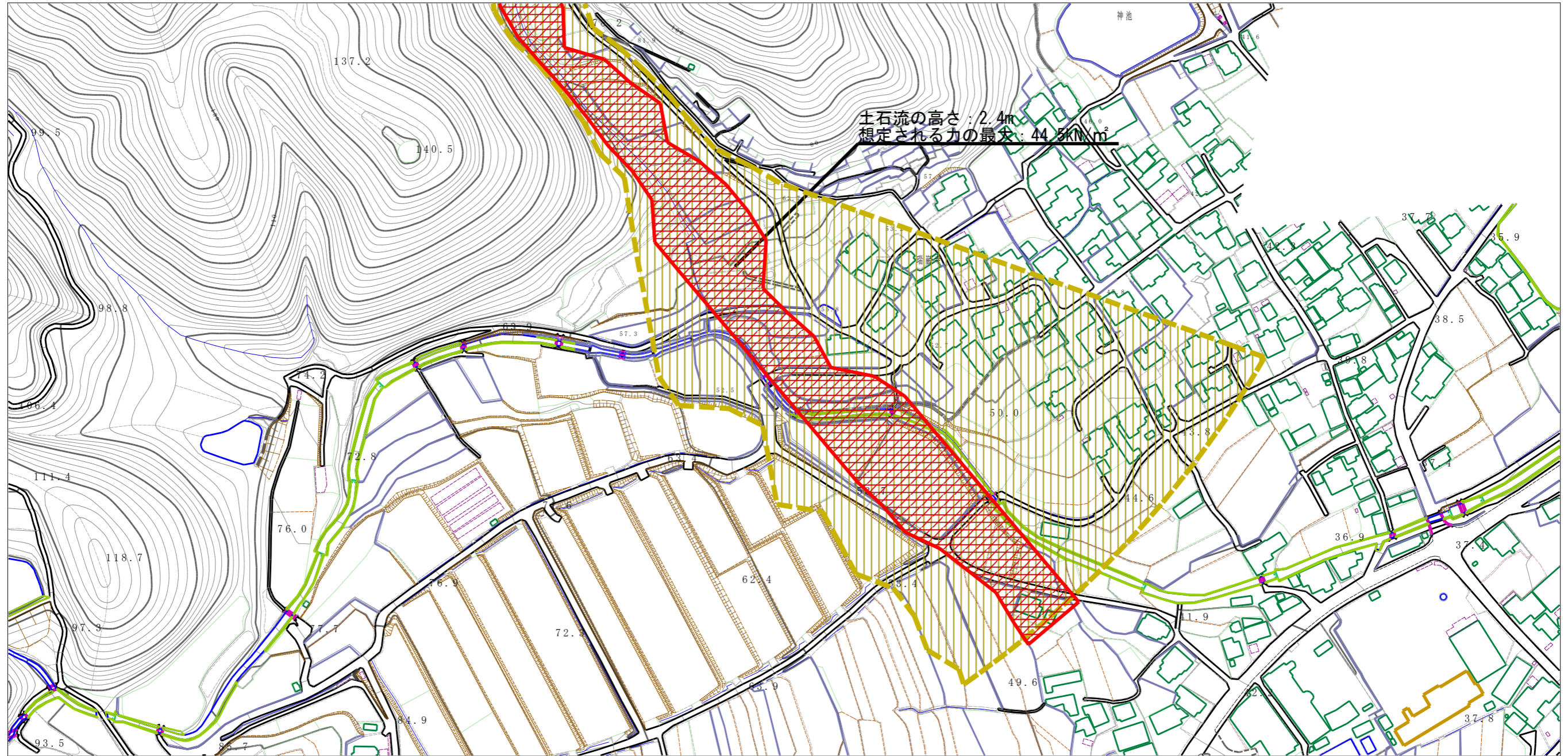


土砂災害警戒区域等の指定の公示に係る図書（その2）

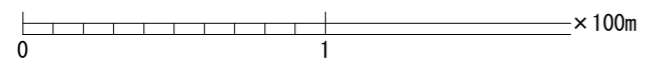


様式-2 (土) 土砂災害警戒区域・土砂災害特別警戒区域 区域図	土砂災害防止法施行令第二条の基準に該当する区域		N 縮尺 1:2,500	自然現象の種類	土石流	溪流番号	323-1010-3
	土砂災害防止法施行令第三条の基準に該当する区域			告示番号	愛媛県告示第199号	溪流名	丹波谷川
	それ以外の区域			告示年月日	令和3年2月26日	所在地	西条市丹原町徳能・丹原町古田

土砂災害警戒区域等の指定の公示に係る図書（その2）



土石流の高さ：2.4m
 想定される力の最大：44.5kN/m²



様式-2 (土) 土砂災害警戒区域・土砂災害特別警戒区域 区域図	土砂災害防止法施行令第二条の基準に該当する区域		N 縮尺 1:2,500	自然現象の種類	土石流	溪流番号	323-1010-3
	土砂災害防止法施行令第三条の基準に該当する区域			告示番号	愛媛県告示第199号	溪流名	丹波谷川
	それ以外の区域			告示年月日	令和3年2月26日	所在地	西条市丹原町徳能・丹原町古田