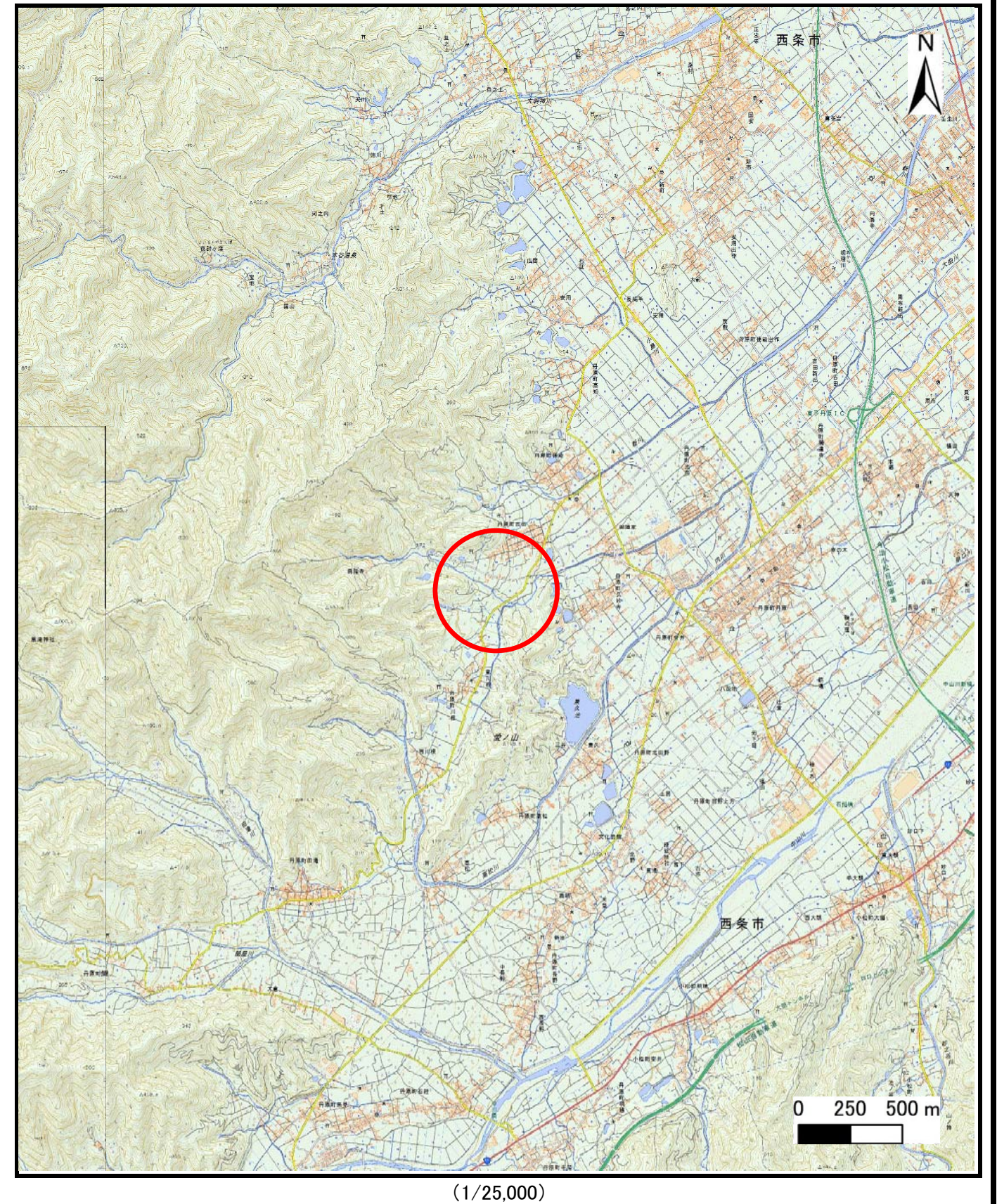
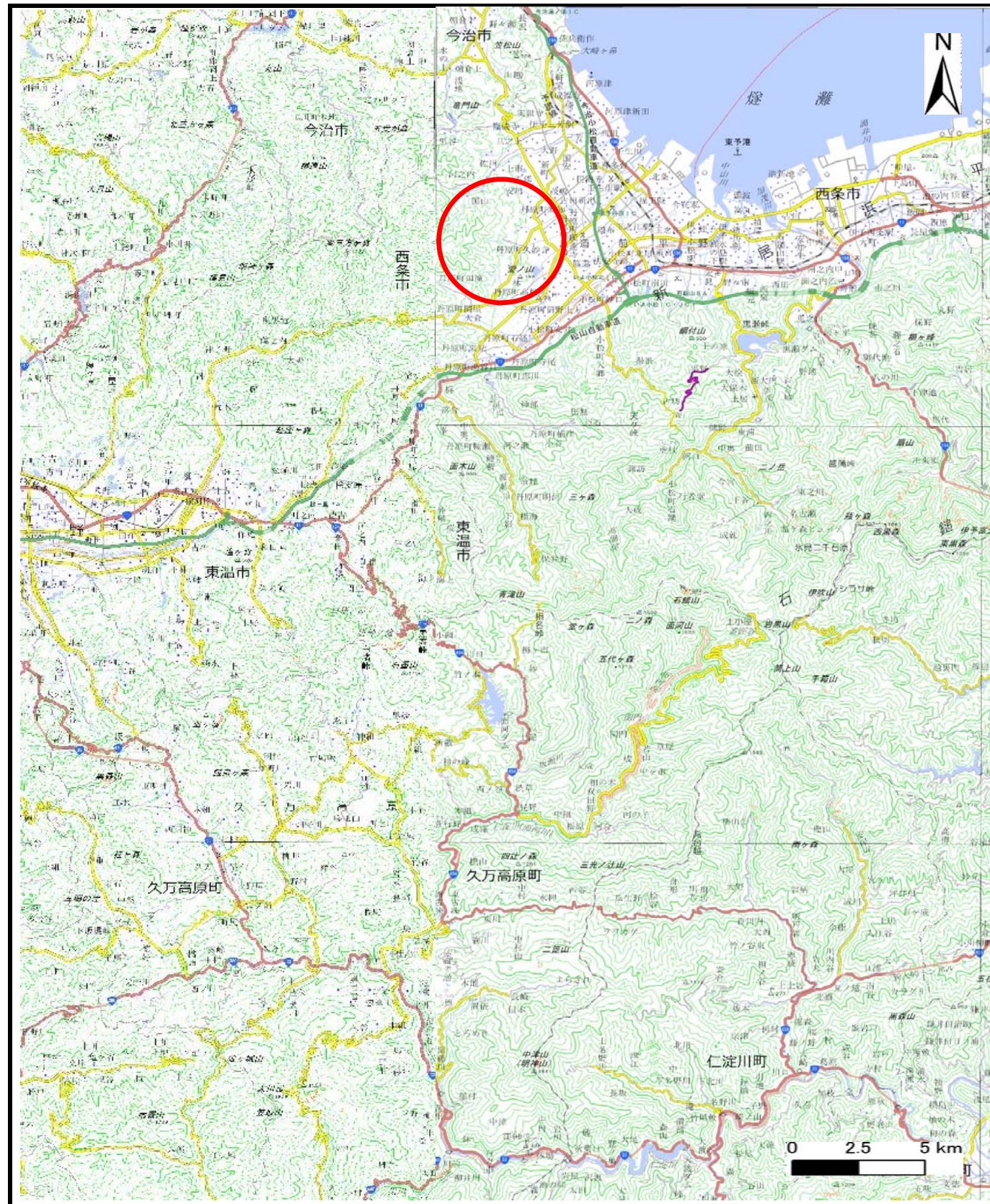


土砂災害警戒区域等の指定の公示に係る図書（その1）

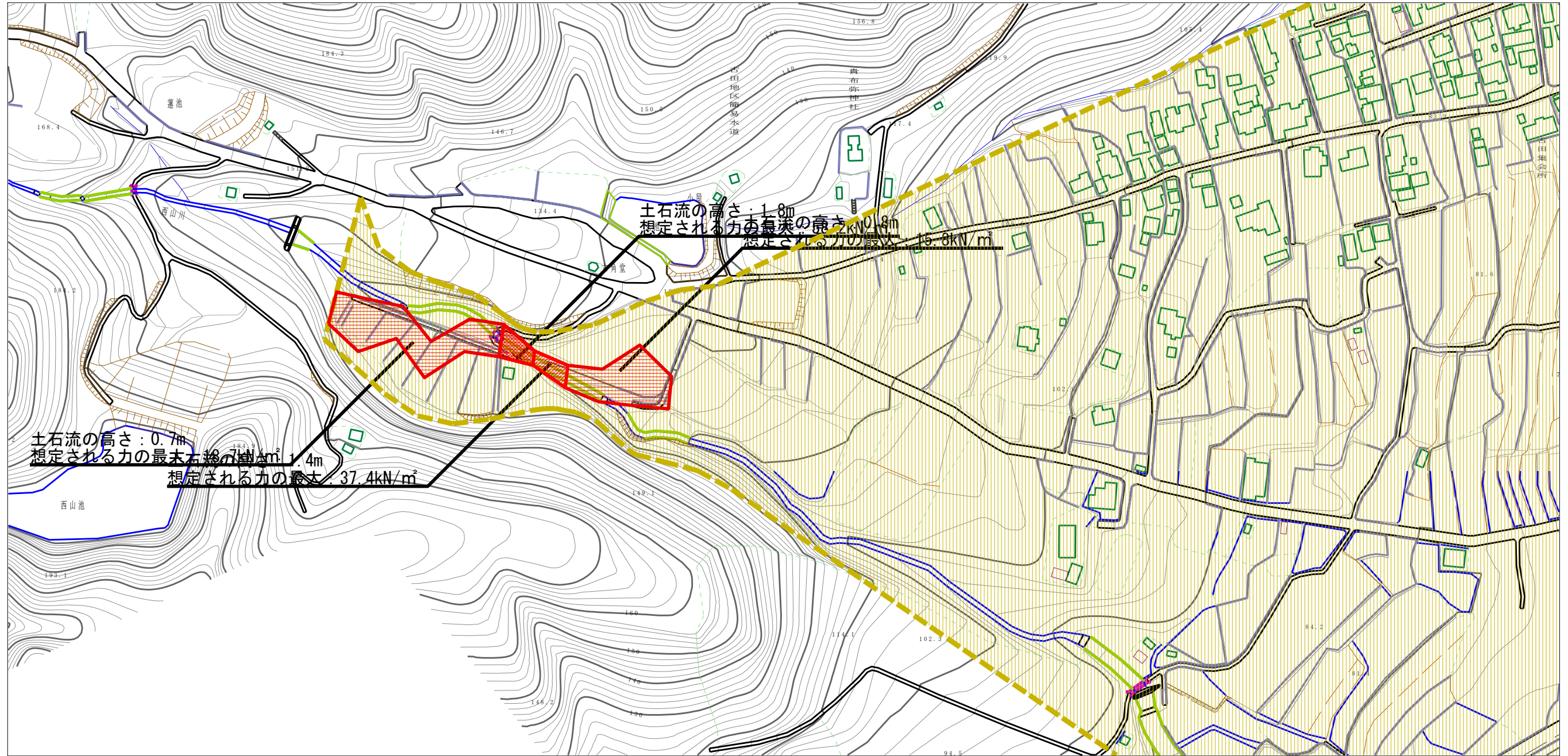


様式-1 (土)
土砂災害警戒区域・土砂災害特別警戒区域 位置図

自然現象の種類	土石流
溪流番号	323-1009-3
溪流名	西山川
所在地	西条市丹原町古田・丹原町川根・丹原町久妙寺

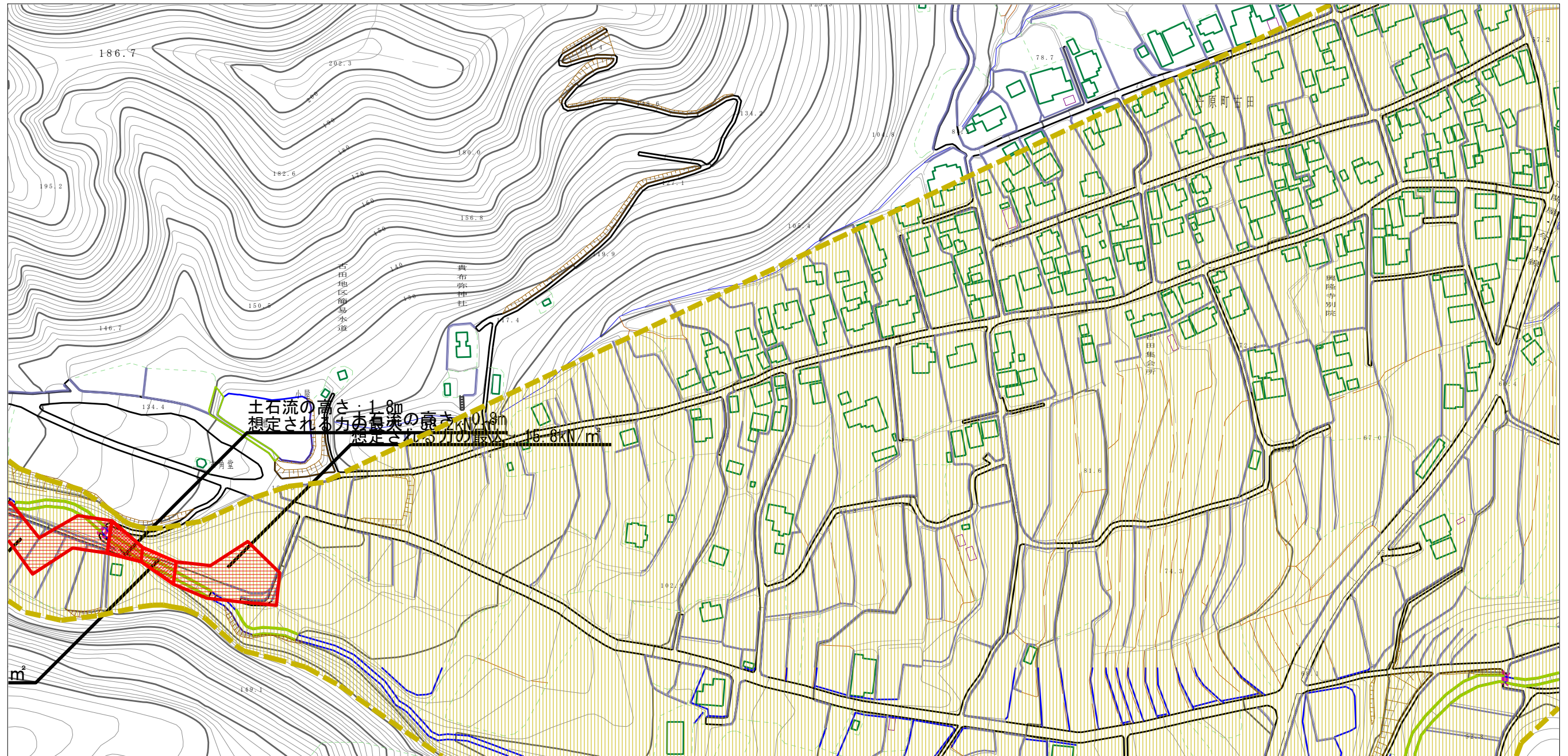
この地図は、国土地理院長の承認を得て、同院発行の数値地図200000（地図画像）、数値地図25000（地図画像）、電子地形図25000及び電子地形図20万を複製したものである。（承認番号 平30四複、第42号）「許可なく複製を禁ずる。」

土砂災害警戒区域等の指定の公示に係る図書（その2）



様式-2 (土) 土砂災害警戒区域・土砂災害特別警戒区域 区域図	土砂災害防止法施行令第二条の基準に該当する区域		N 縮尺 1:2,500	自然現象の種類	土石流	溪流番号	323-1009-3
	土砂災害防止法施行令第三条の基準に該当する区域			告示番号	愛媛県告示第199号	溪流名	西山川
	それ以外の区域			告示年月日	令和3年2月26日	所在地	西条市丹原町古田・丹原町川根・丹原町久妙寺

土砂災害警戒区域等の指定の公示に係る図書（その2）

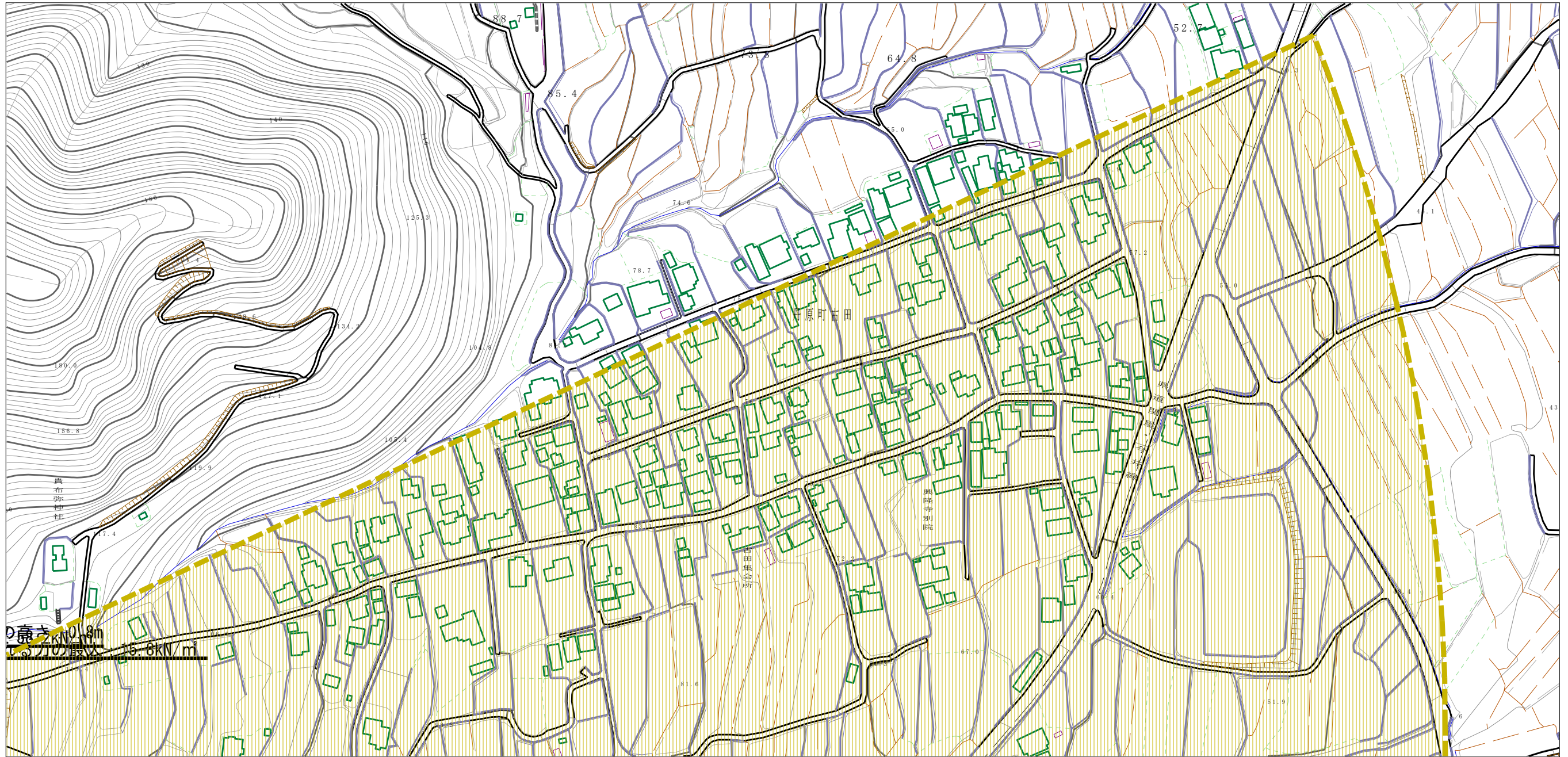


様式-2 (土)

土砂災害警戒区域・土砂災害特別警戒区域
区域図

土砂災害防止法施行令第2条の基準に該当する区域		N 縮尺 1:2,500	自然現象 の種類	土石流	溪流番号	323-1009-3
土砂災害防止法施行令第3条の基準に該当する区域			告示番号	愛媛県告示第199号	溪流名	西山川
それ以外の区域			告示年月日	令和3年2月26日	所在地	西条市丹原町古田・丹原町川根・丹原町久妙寺

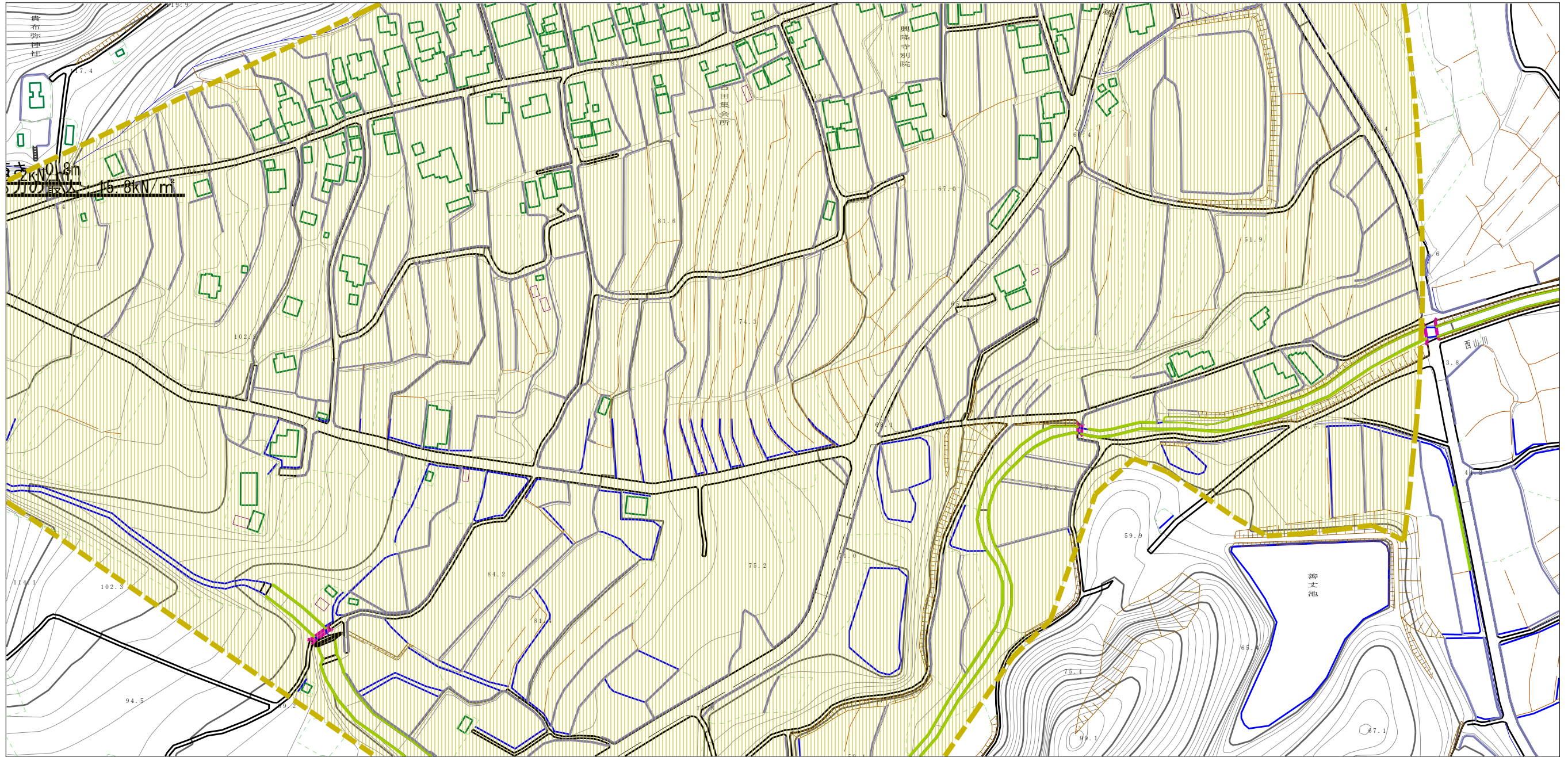
土砂災害警戒区域等の指定の公示に係る図書（その2）



0 1 × 100m

様式-2 (土) 土砂災害警戒区域・土砂災害特別警戒区域 区域図	土砂災害防止法施行令第2条の基準に該当する区域		N 縮尺 1:2,500	自然現象の種類	土石流	溪流番号	323-1009-3
	土砂災害防止法施行令第3条の基準に該当する区域			告示番号	愛媛県告示第199号	溪流名	西山川
	それ以外の区域			告示年月日	令和3年2月26日	所在地	西条市丹原町古田・丹原町川根・丹原町久妙寺

土砂災害警戒区域等の指定の公示に係る図書（その2）



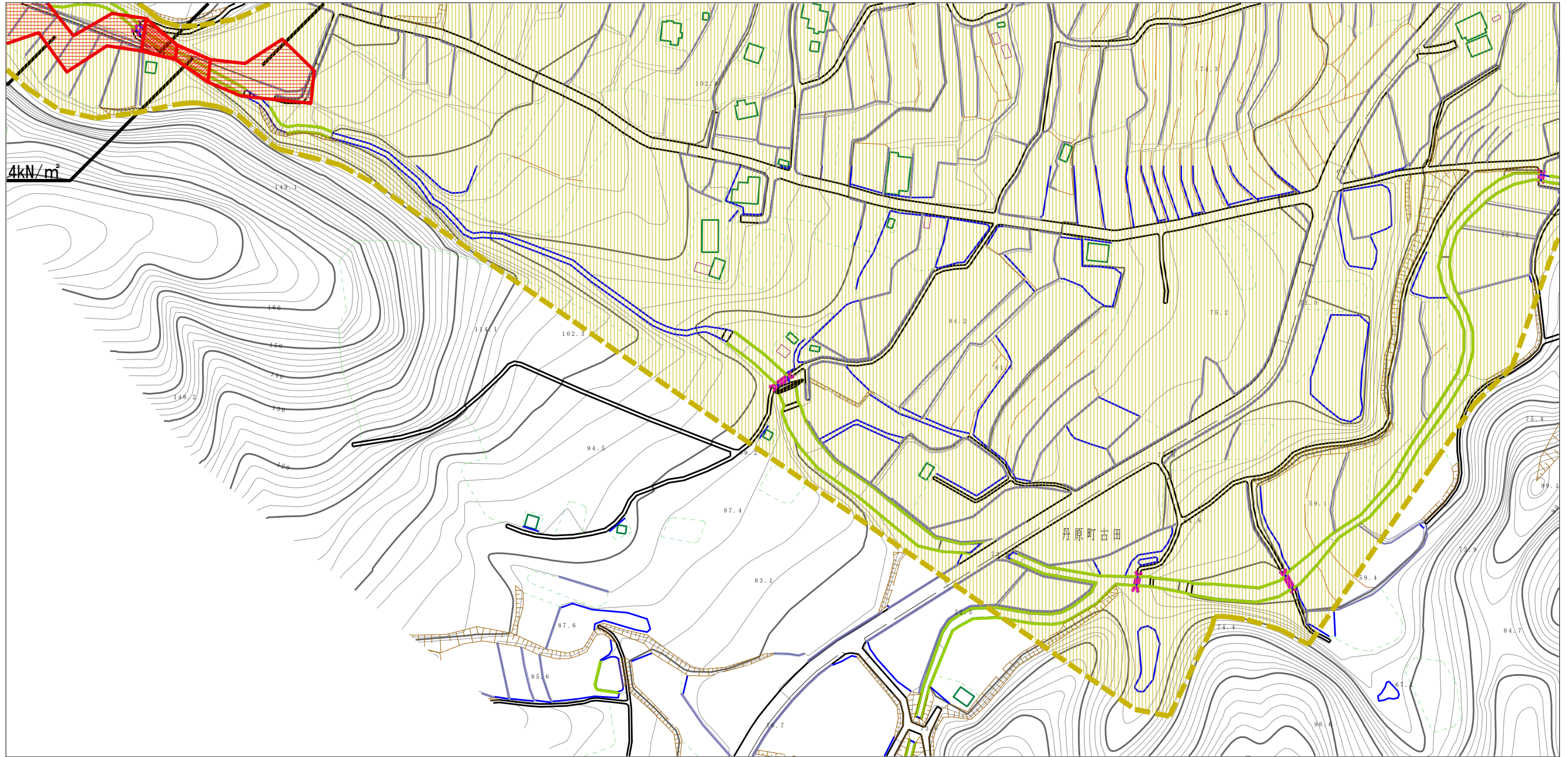
0 1 × 100m

様式-2 (土)
土砂災害警戒区域・土砂災害特別警戒区域
区域図

土砂災害防止法施行令第二条の基準に該当する区域		N 縮尺 1:2,500
土砂災害防止法施行令第三条の基準に該当する区域		
それ以外の区域		

自然現象の種類	土石流	溪流番号	323-1009-3
告示番号	愛媛県告示第199号	溪流名	西山川
告示年月日	令和3年2月26日	所在地	西条市丹原町古田・丹原町川根・丹原町久妙寺

土砂災害警戒区域等の指定の公示に係る図書（その2）



0 1 × 100m

様式-2 (土)

土砂災害警戒区域・土砂災害特別警戒区域
区域図

土砂災害防止法施行令第二条の基準に該当する区域

土砂災害防止法施行令第三条の基準に該当する区域	土石流の高さが1mを超える場合、土石等の移動による力が50kN/m ² を超える区域	
	土石流の高さが1mを超える場合、土石等の移動による力が50kN/m ² 以下の区域	
	それ以外の区域	

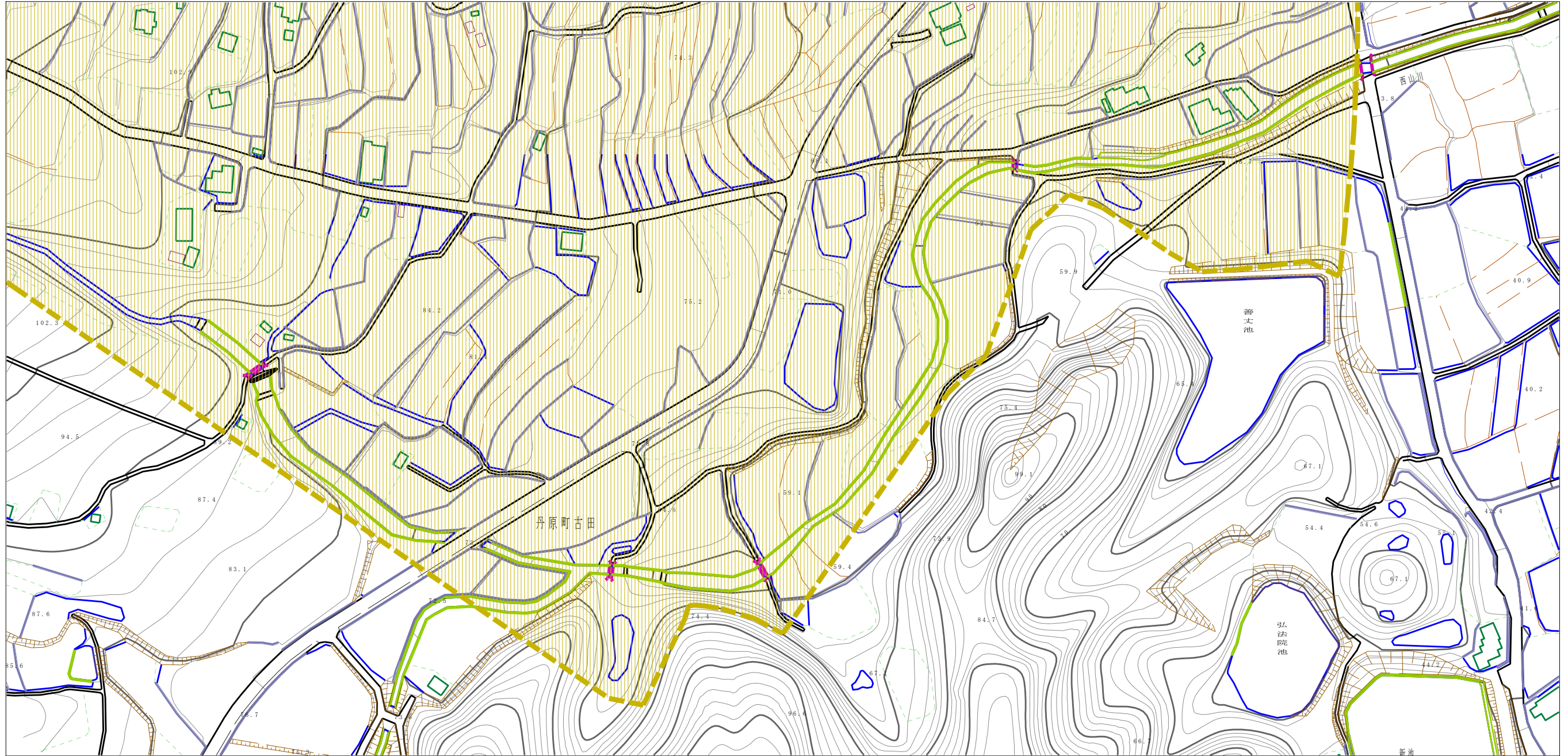


N

縮尺
1:2,500

自然現象の種類	土石流	溪流番号	323-1009-3
告示番号	愛媛県告示第199号	溪流名	西山川
告示年月日	令和3年2月26日	所在地	西条市丹原町古田・丹原町川根・丹原町久妙寺

土砂災害警戒区域等の指定の公示に係る図書（その2）



0 1 × 100m

様式-2 (土)

土砂災害警戒区域・土砂災害特別警戒区域
区域図

土砂災害防止法施行令第2条の基準に該当する区域



自然現象
の種類

土石流

溪流番号

323-1009-3

土砂災害防止法施行令第3条の基準に該当する区域



縮尺
1:2,500

告示番号

愛媛県告示第199号

溪流名

西山川

土砂災害防止法施行令第3条の基準に該当する区域



告示年月日

令和3年2月26日

所在地

西条市丹原町古田・丹原町川根・丹原町久妙寺

それ以外の区域