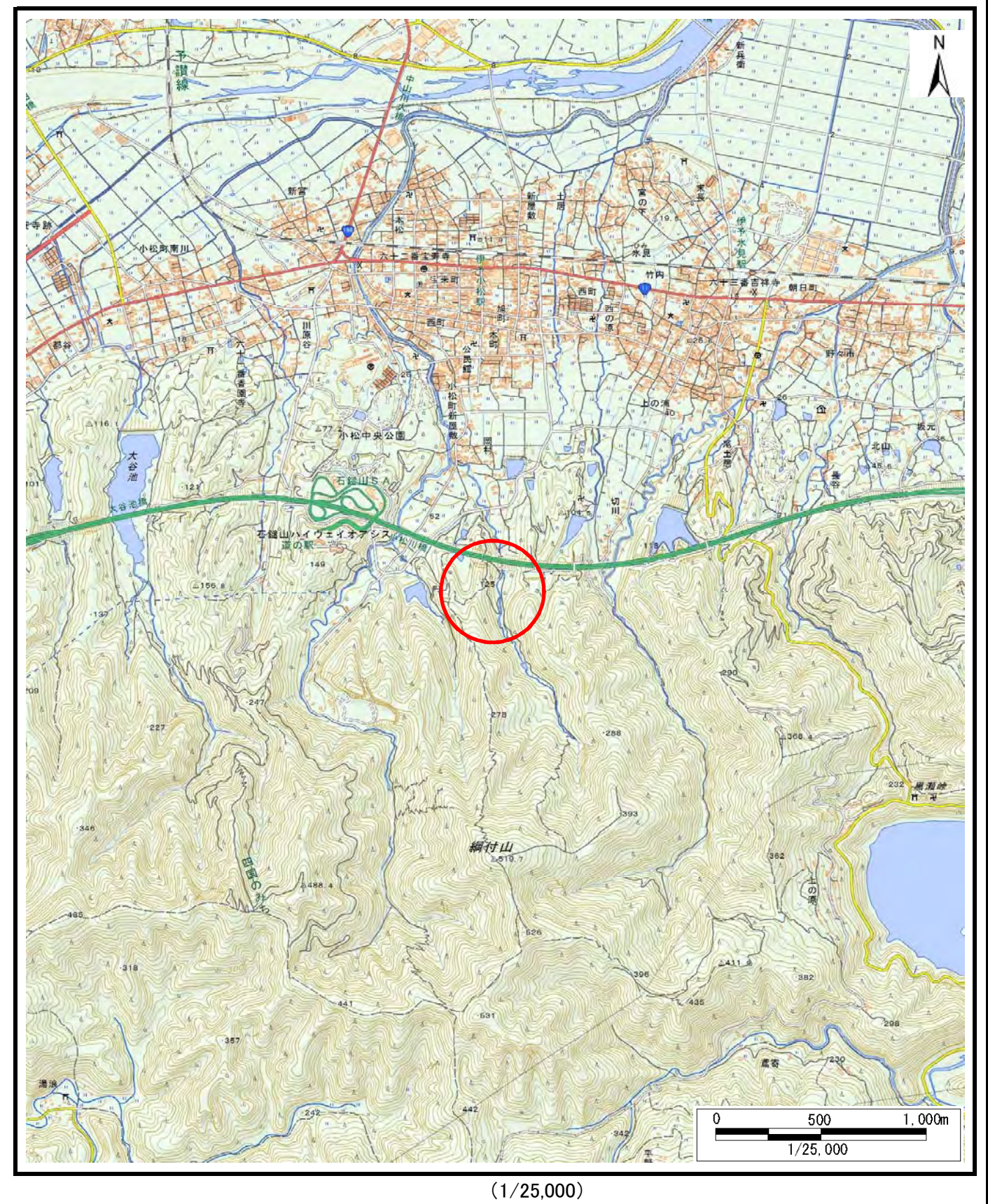


土砂災害警戒区域等の指定の公示に係る図書（その1）



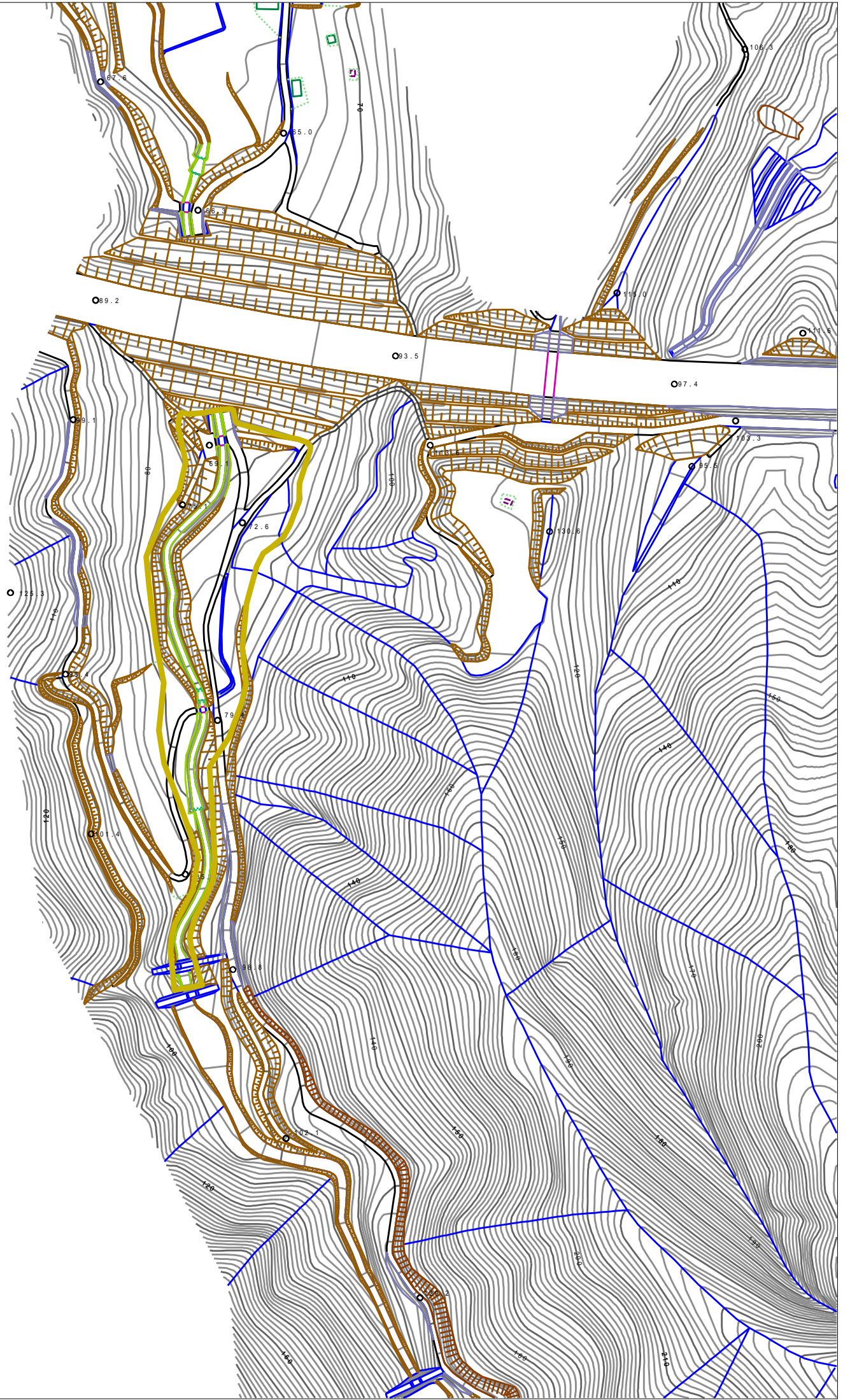
様式-1(土)
土砂災害警戒区域・土砂災害特別警戒区域
位置図

自然現象の種類	土石流
溪流番号	321-J001
溪流名	孫谷川
所在地	西条市小松町新屋敷

この地図は、国土地理院長の承認を得て、同院発行の20万分の1・2万5千分の1の地形図を複製したものである。(承認番号 平30四複 第42号)

土砂災害警戒区域等の指定の公示に係る図書（その2）

小松町新屋敷



0 1 x 100m

様式 - 2 (土)

土砂災害警戒区域・土砂災害特別警戒区域図

土砂災害防止法施行令第二条の基準に該当する区域	
土砂災害防止法施行令第三条の基準に該当する区域	
それ以外の区域	

N
縮尺
1:2,500

自然現象の種類	土石流	溪流番号	321-J001
告示番号	愛媛県告示第198号	溪流名	孫谷川
告示年月日	令和3年2月26日	所在地	西条市小松町新屋敷