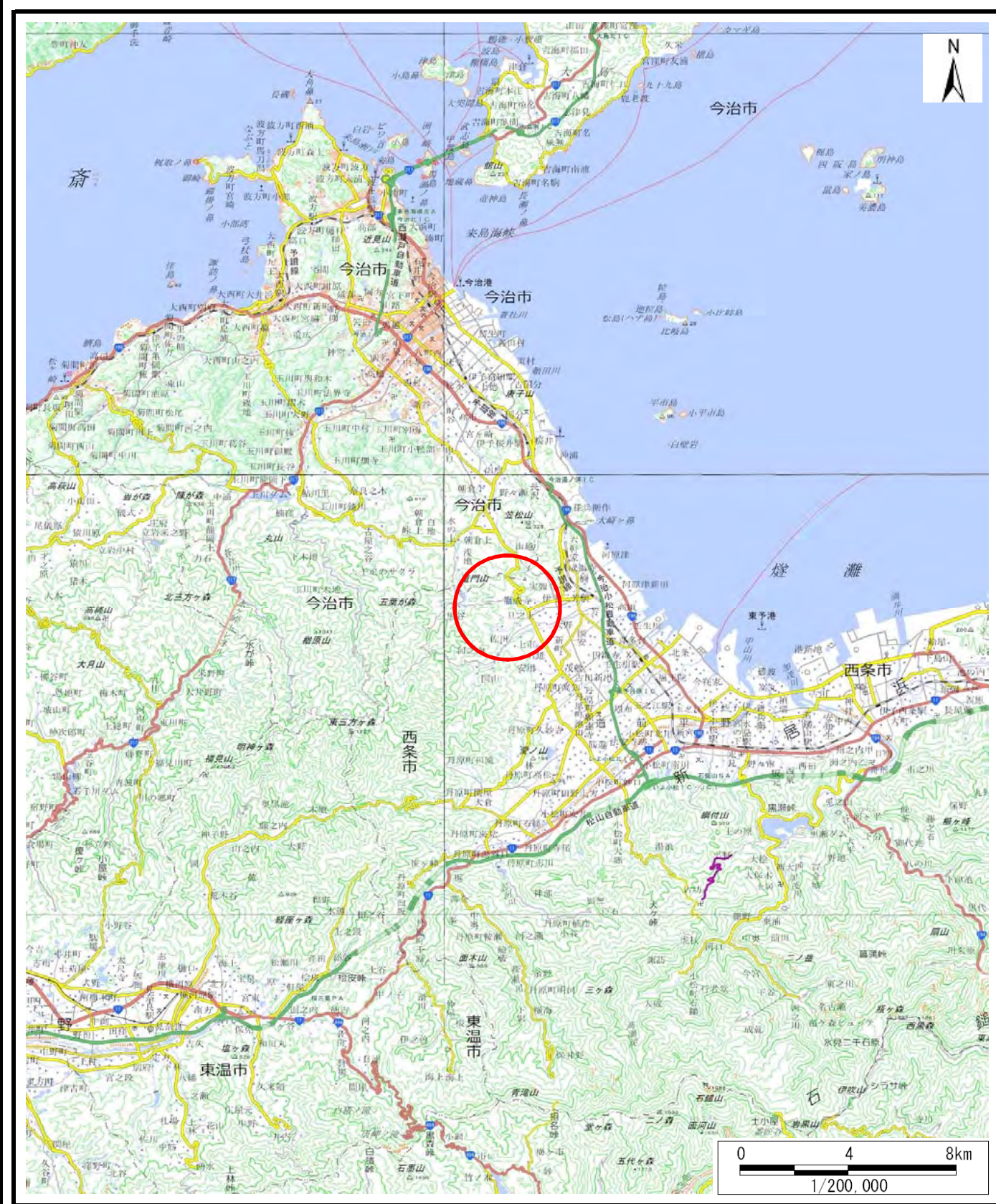
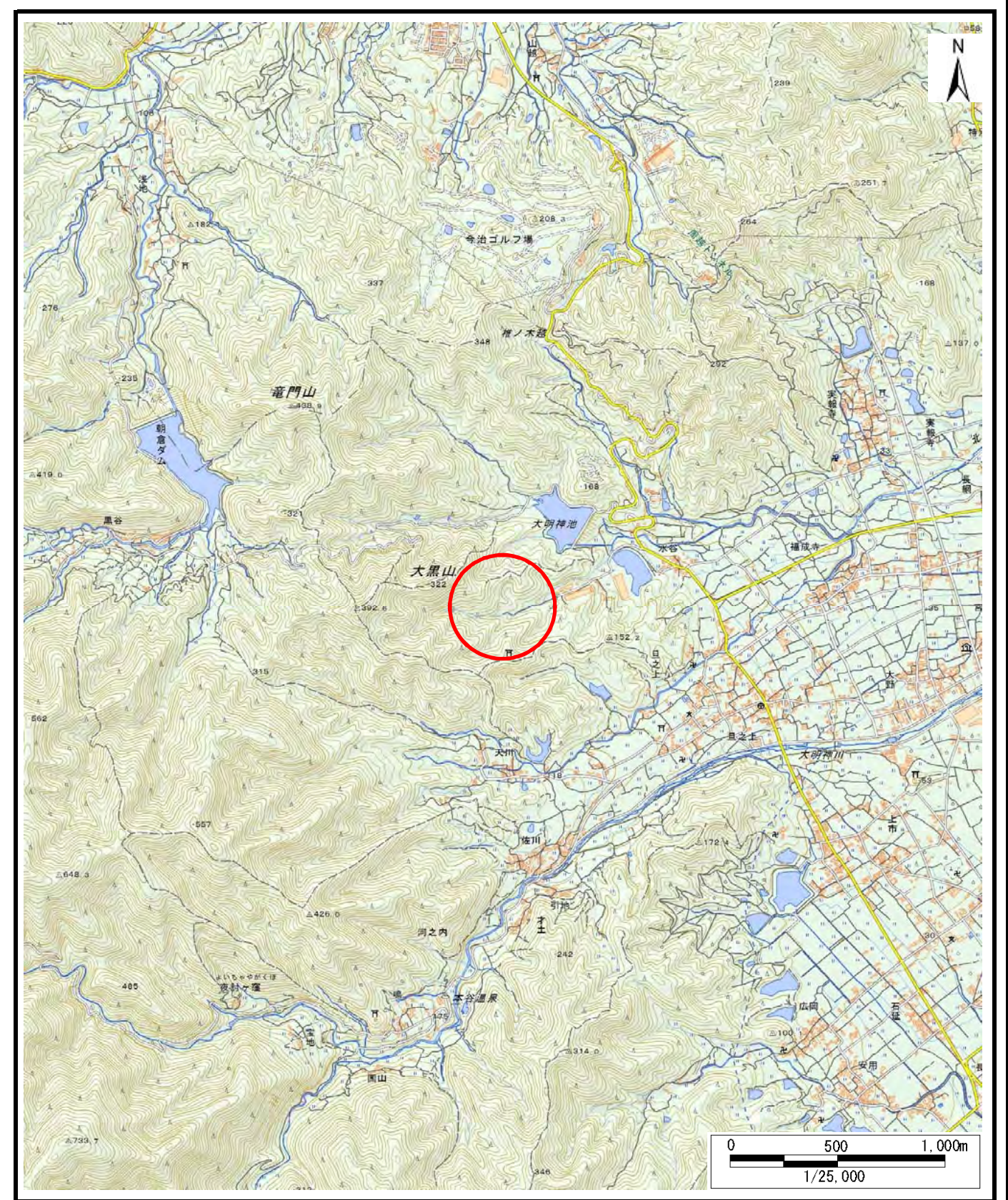


土砂災害警戒区域等の指定の公示に係る図書（その1）



(1/200,000)



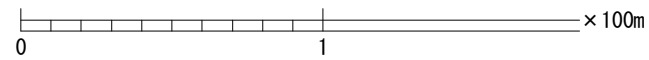
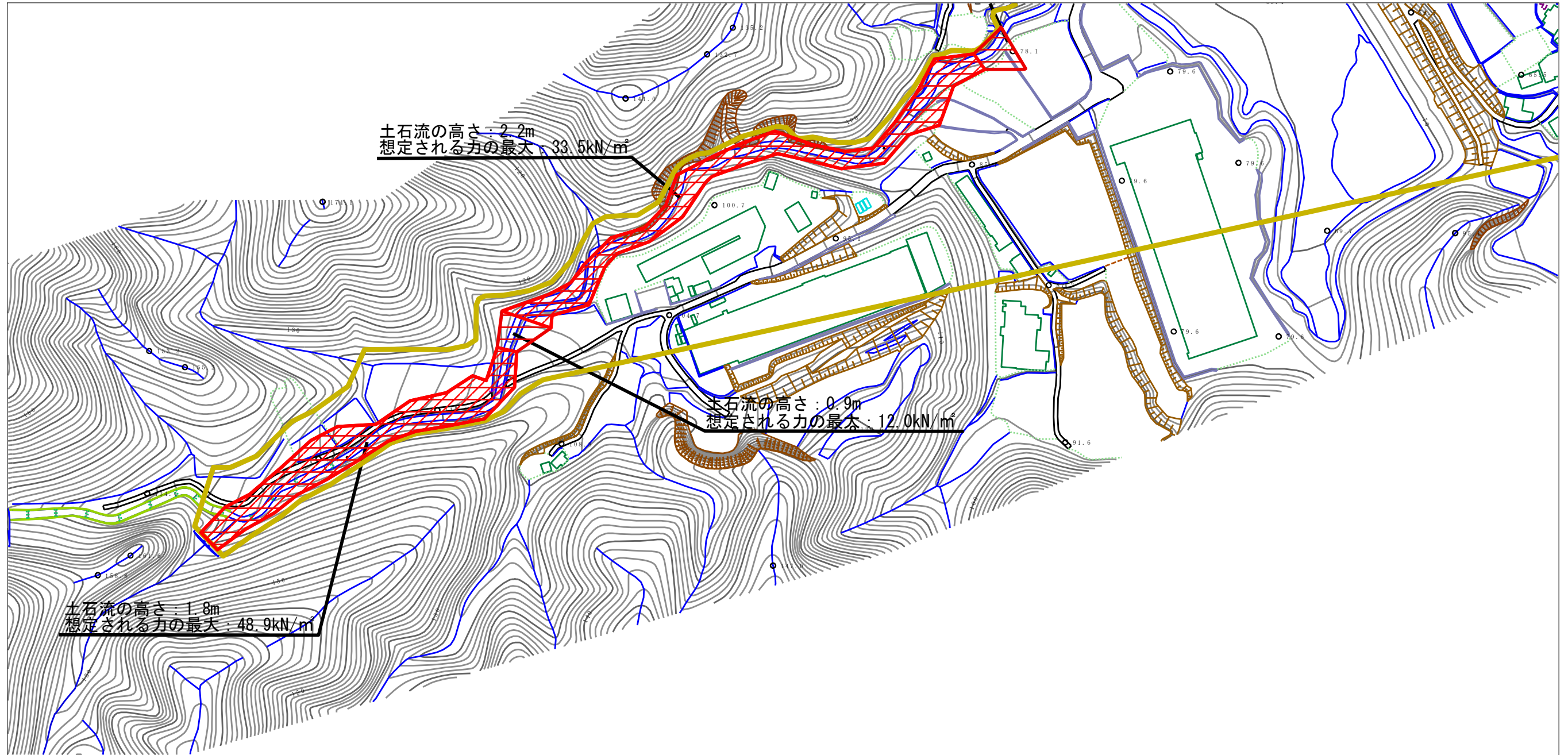
(1/25,000)

様式-1 (土)
土砂災害警戒区域・土砂災害特別警戒区域
位置図

自然現象の種類	土石流
溪流番号	212-2001-1
溪流名	スミヤ川
所在地	西条市福成寺・旦之上

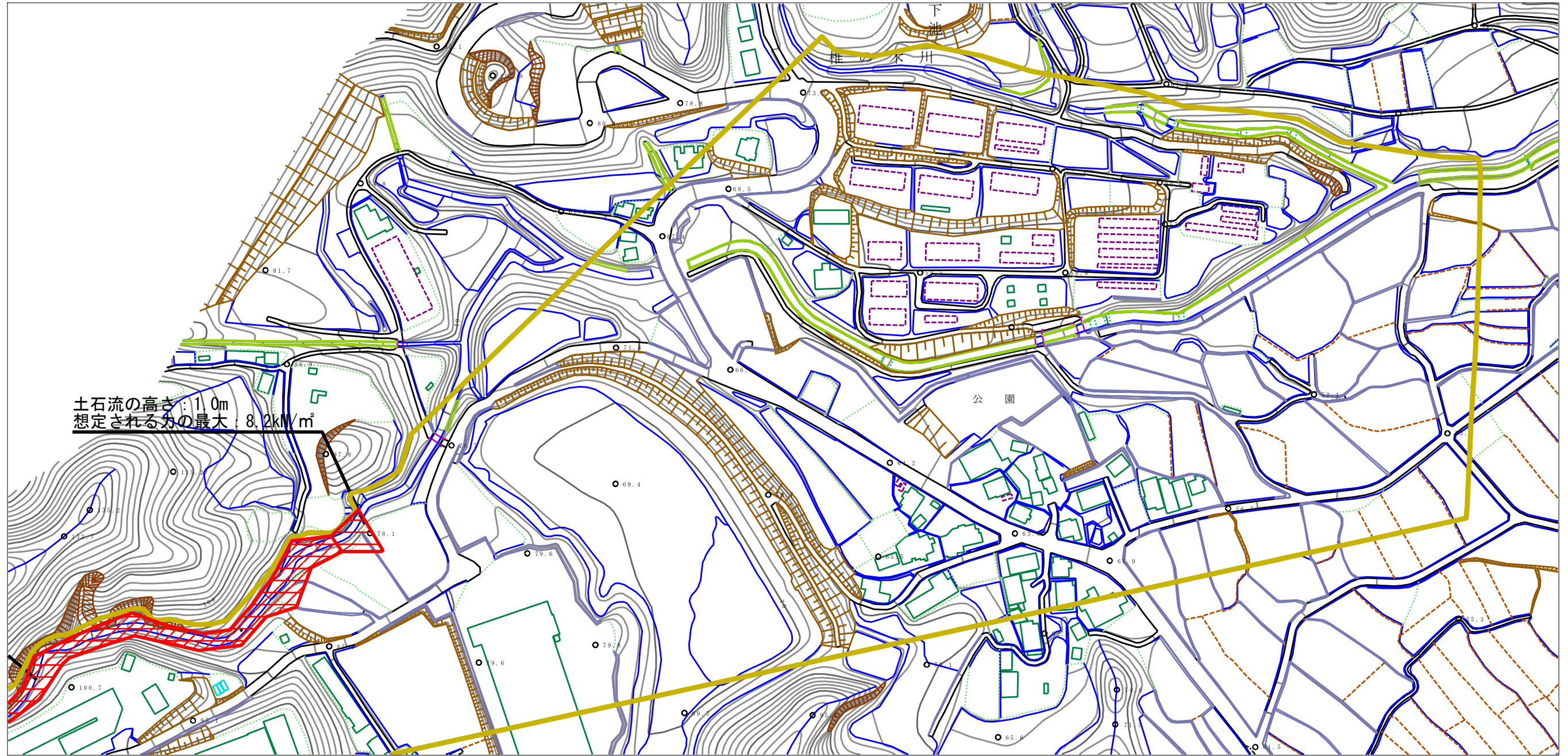
この地図は、国土地理院長の承認を得て、同院発行の20万分の1・2万5千分の1の地形図を複製したものである。（承認番号 平30四複 第42号）

土砂災害警戒区域等の指定の公示に係る図書（その2）

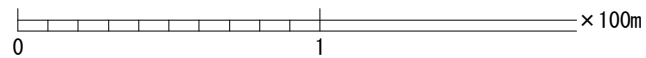


様式-2 (土) 土砂災害警戒区域・土砂災害特別警戒区域 区域図	土砂災害防止法施行令第2条の基準に該当する区域		N 縮尺 1:2,500	自然現象の種類	土石流	溪流番号	212-2001-1
	土砂災害防止法施行令第3条の基準に該当する区域			告示番号	愛媛県告示第199号	溪流名	スミヤ川
	それ以外の区域			告示年月日	令和3年2月26日	所在地	西条市福成寺・旦之上

土砂災害警戒区域等の指定の公示に係る図書（その2）



土石流の高さ：1.0m
 想定される力の最大：8.2kN/m²



様式-2 (土)

土砂災害警戒区域・土砂災害特別警戒区域
 区域図

土砂災害防止法施行令第2条の基準に該当する区域	
土砂災害防止法施行令第3条の基準に該当する区域	
それ以外の区域	

N
 縮尺
 1:2,500

自然現象の種類	土石流	溪流番号	212-2001-1
告示番号	愛媛県告示第199号	溪流名	スミヤ川
告示年月日	令和3年2月26日	所在地	西条市福成寺・旦之上