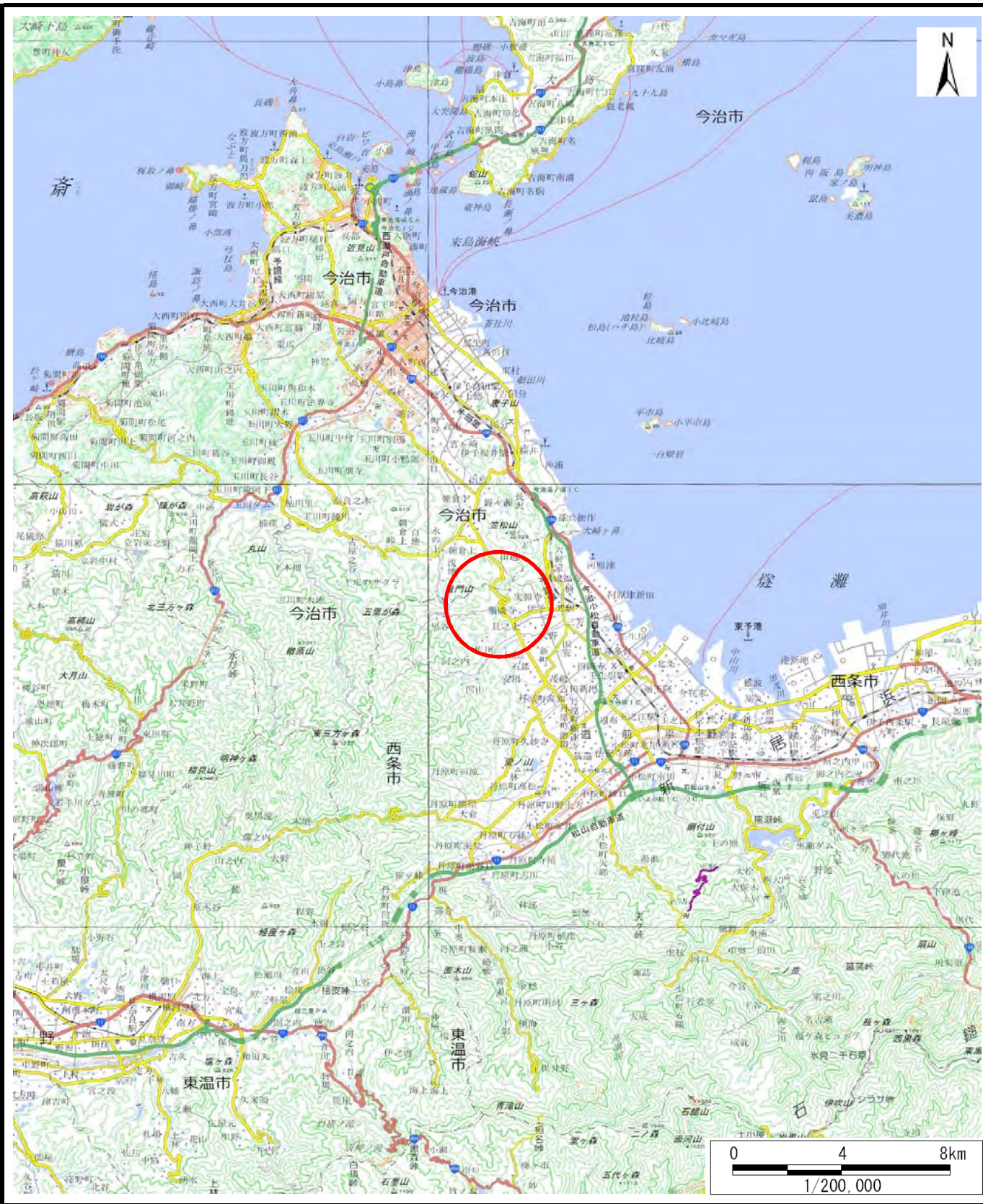
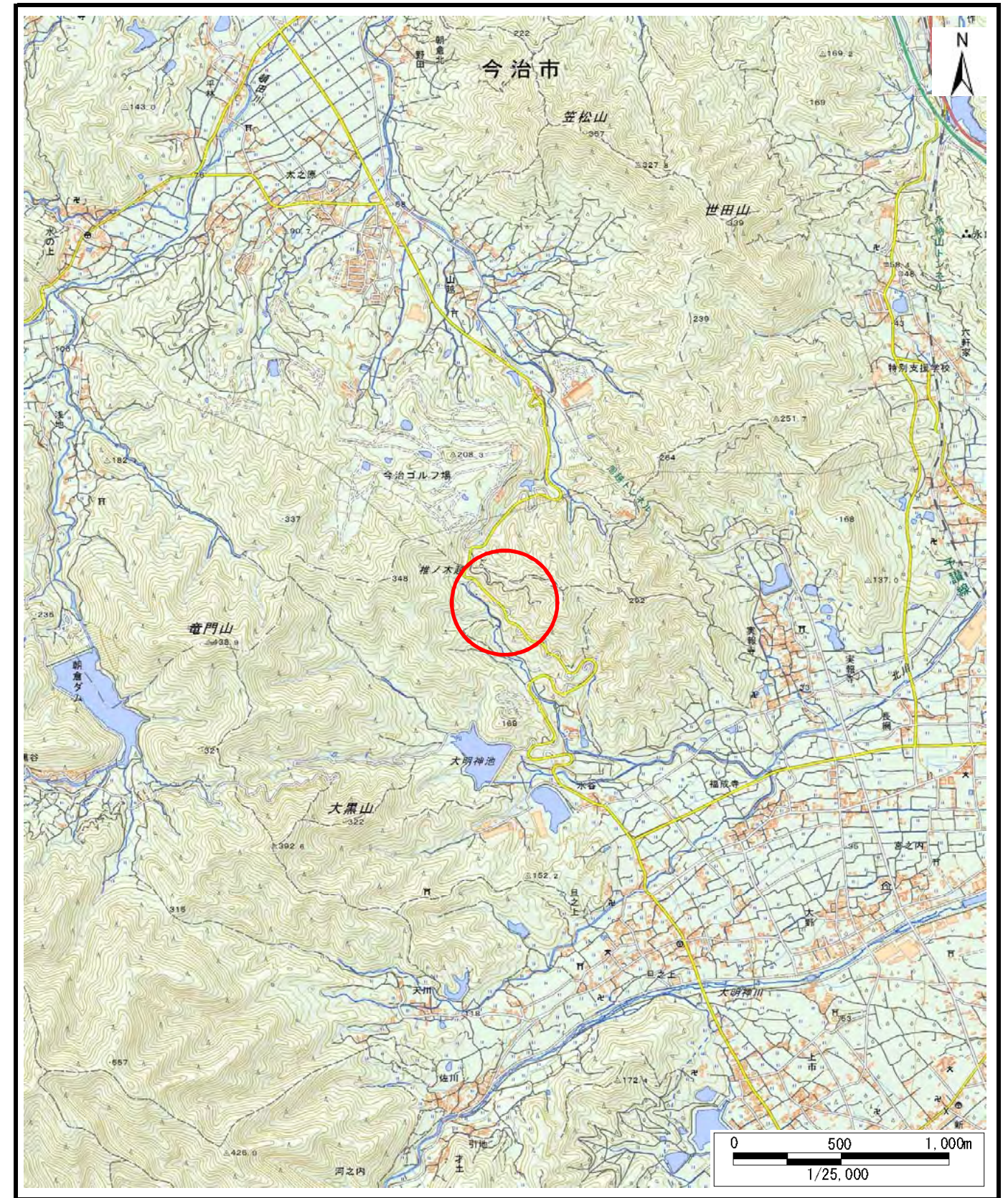


土砂災害警戒区域等の指定の公示に係る図書（その1）



(1/200,000)



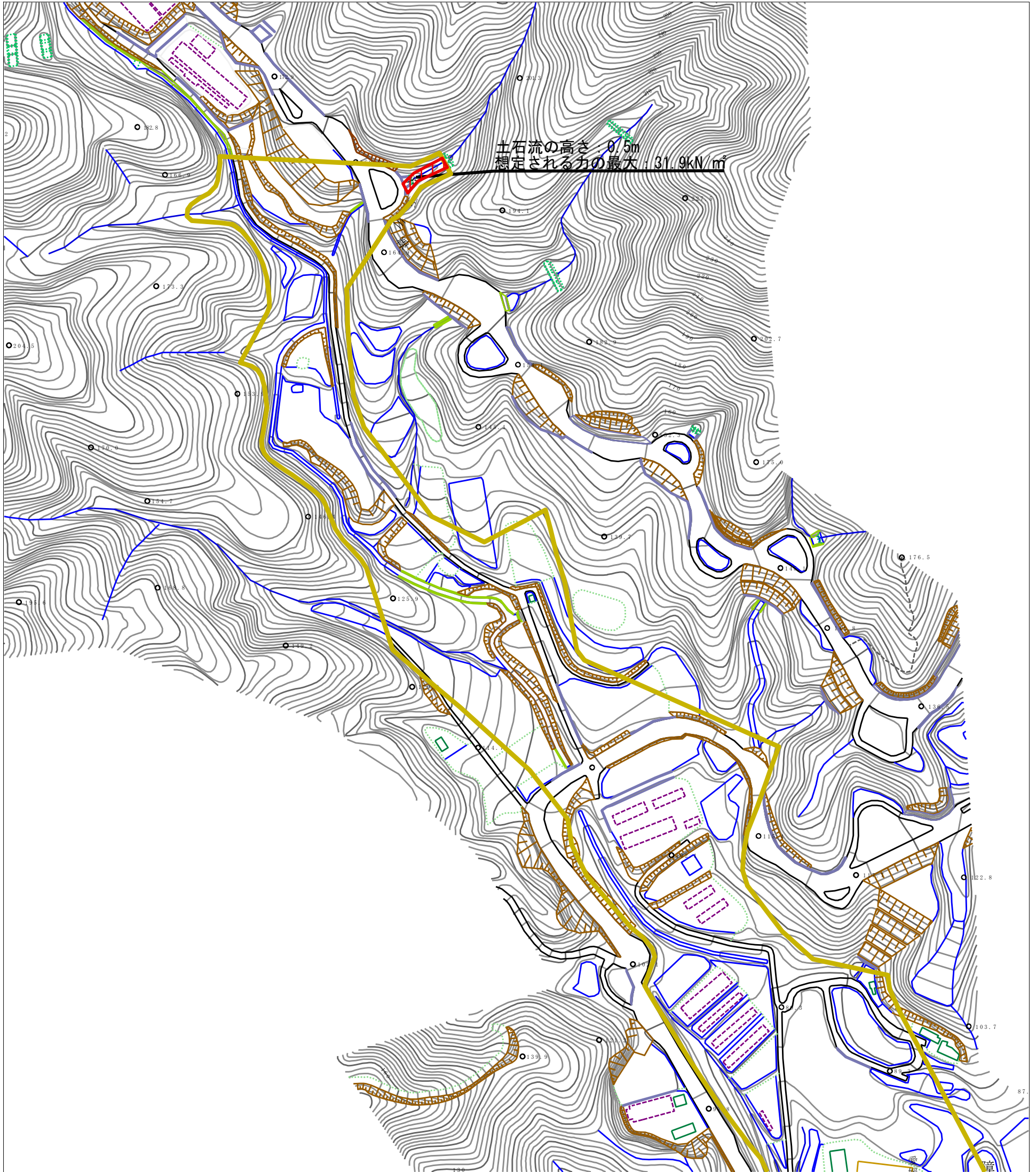
(1/25,000)

様式-1(土)
土砂災害警戒区域・土砂災害特別警戒区域
位置図

自然現象の種類	土石流
溪流番号	212-1003-5
溪流名	稚ノ木川
所在地	西条市福成寺・旦之上

この地図は、国土地理院長の承認を得て、同院発行の20万分の1・2万5千分の1の地形図を複製したものである。(承認番号 平30四複 第42号)

土砂災害警戒区域等の指定の公示に係る図書（その2）



0 1 × 100m

様式-2 (土)

土砂災害警戒区域・土砂災害特別警戒区域
区域図

土砂災害防止法施行令第二条の基準に該当する区域



土砂災害防止
法施行令第三
条の基準に該
当する区域

土石流の高さが1mを超える場合、土石等の
移動による力が50kN/m²を超える区域



土石流の高さが1mを超える場合、土石等の
移動による力が50kN/m²以下の区域



それ以外の区域



N

縮尺

1:2,500

自然現象
の種類

土石流

告示番号

愛媛県告示第199号

告示年月日

令和3年2月26日

溪流番号

212-1003-5

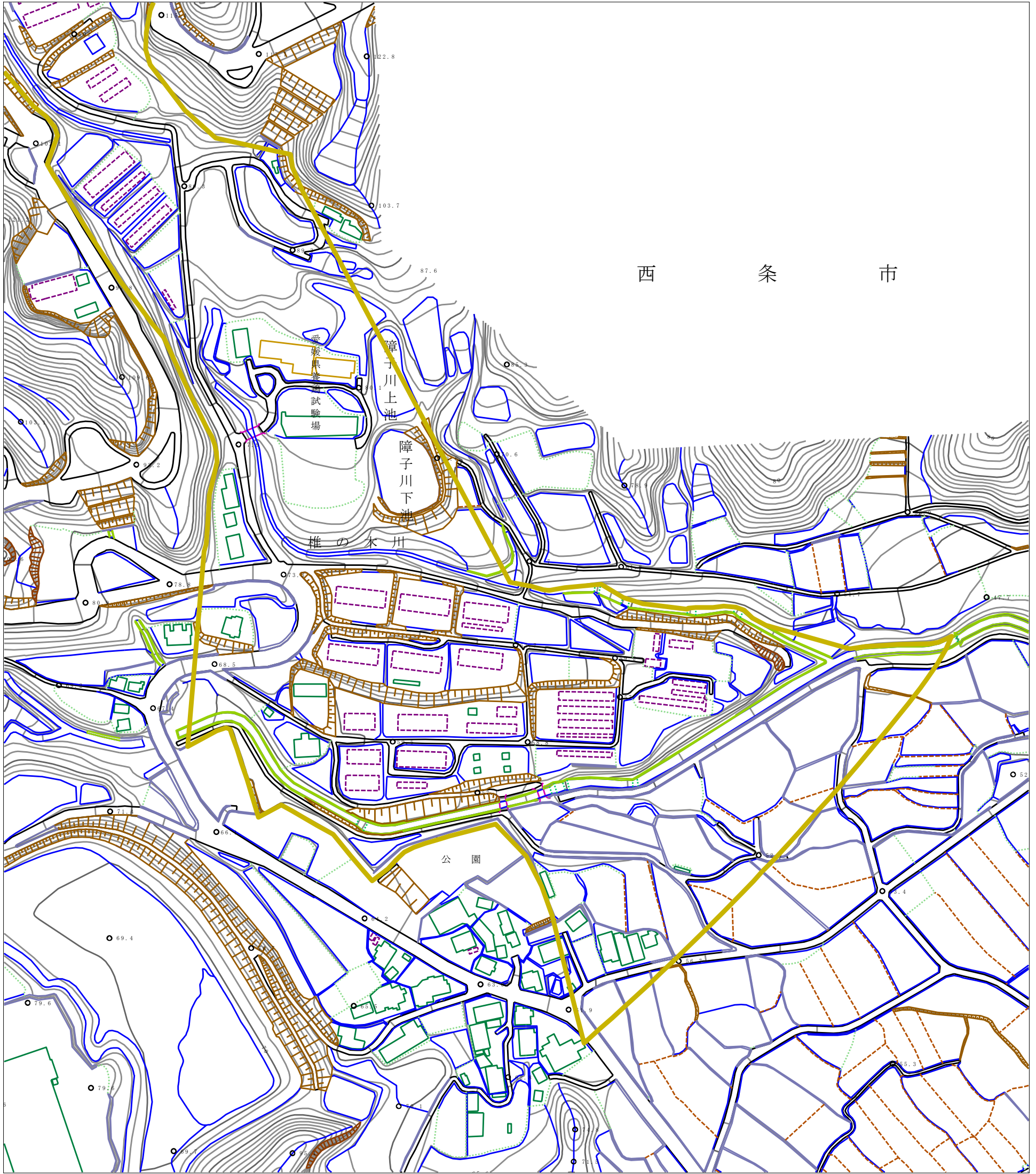
溪流名

稚ノ木川

所在地

西条市福成寺・旦之上

土砂災害警戒区域等の指定の公示に係る図書（その2）



西 条 市

0 1 × 100m

様式-2 (土)

土砂災害警戒区域・土砂災害特別警戒区域
区域図

土砂災害防止法施行令第二条の基準に該当する区域

土砂災害防止法施行令第三条の基準に該当する区域

それ以外の区域



縮尺
1:2,500

自然現象
の種類

告示番号

告示年月日

土石流

愛媛県告示第199号

令和3年2月26日

溪流番号

212-1003-5

溪流名

稚ノ木川

所在地

西条市福成寺・旦之上