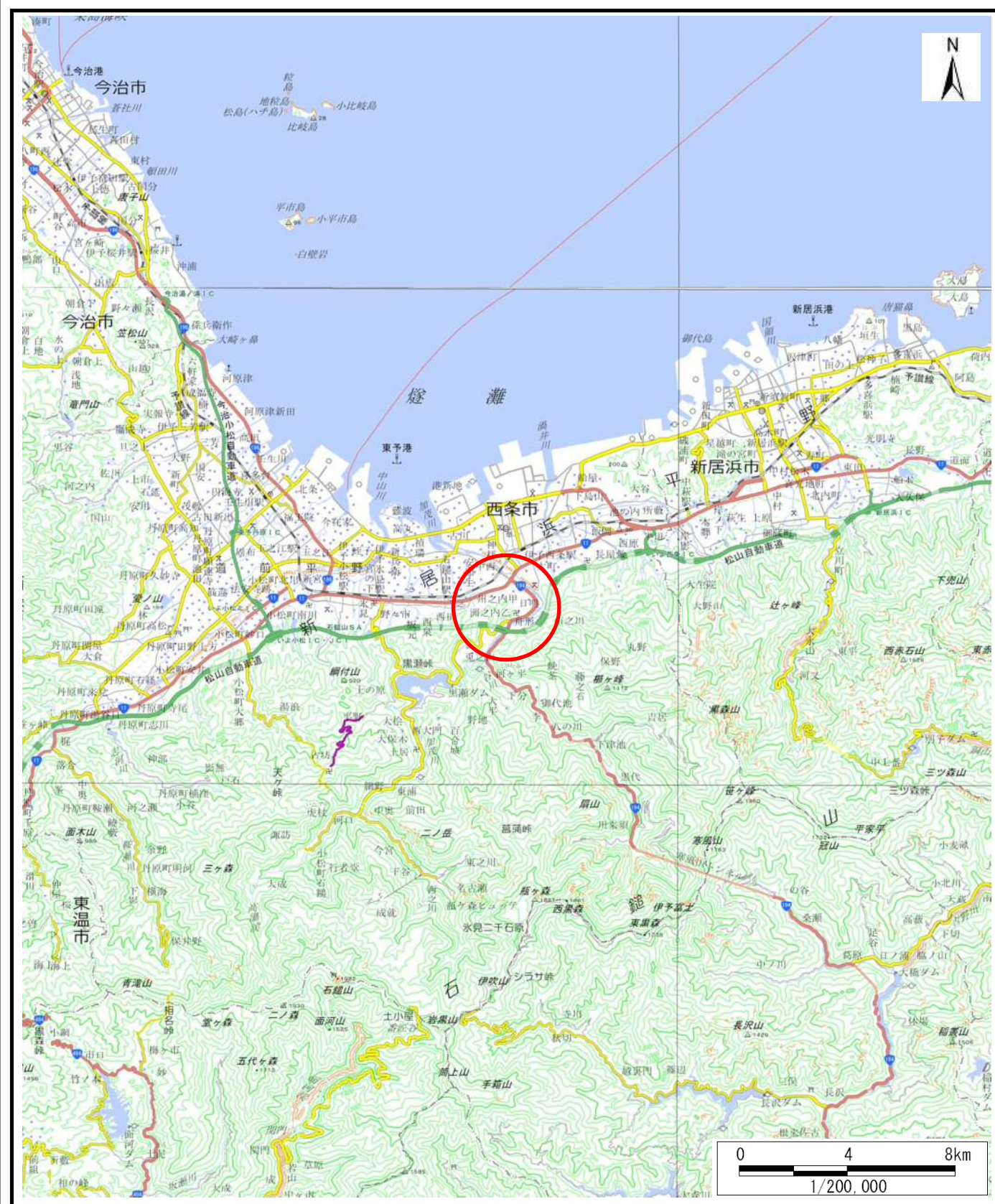
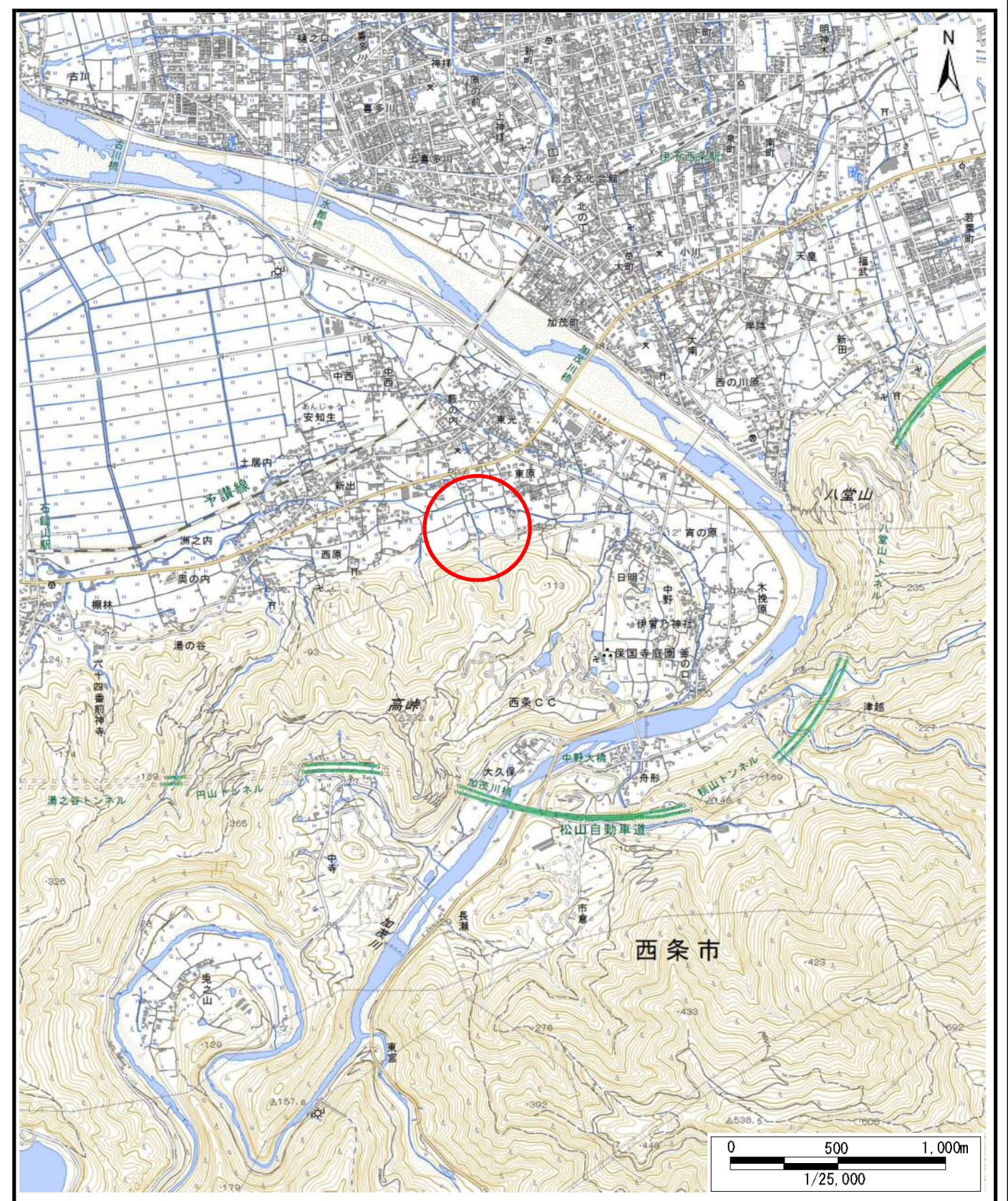


土砂災害警戒区域等の指定の公示に係る図書（その1）



(1/200,000)



(1/25,000)

様式-1 (土)
土砂災害警戒区域・土砂災害特別警戒区域
位置図

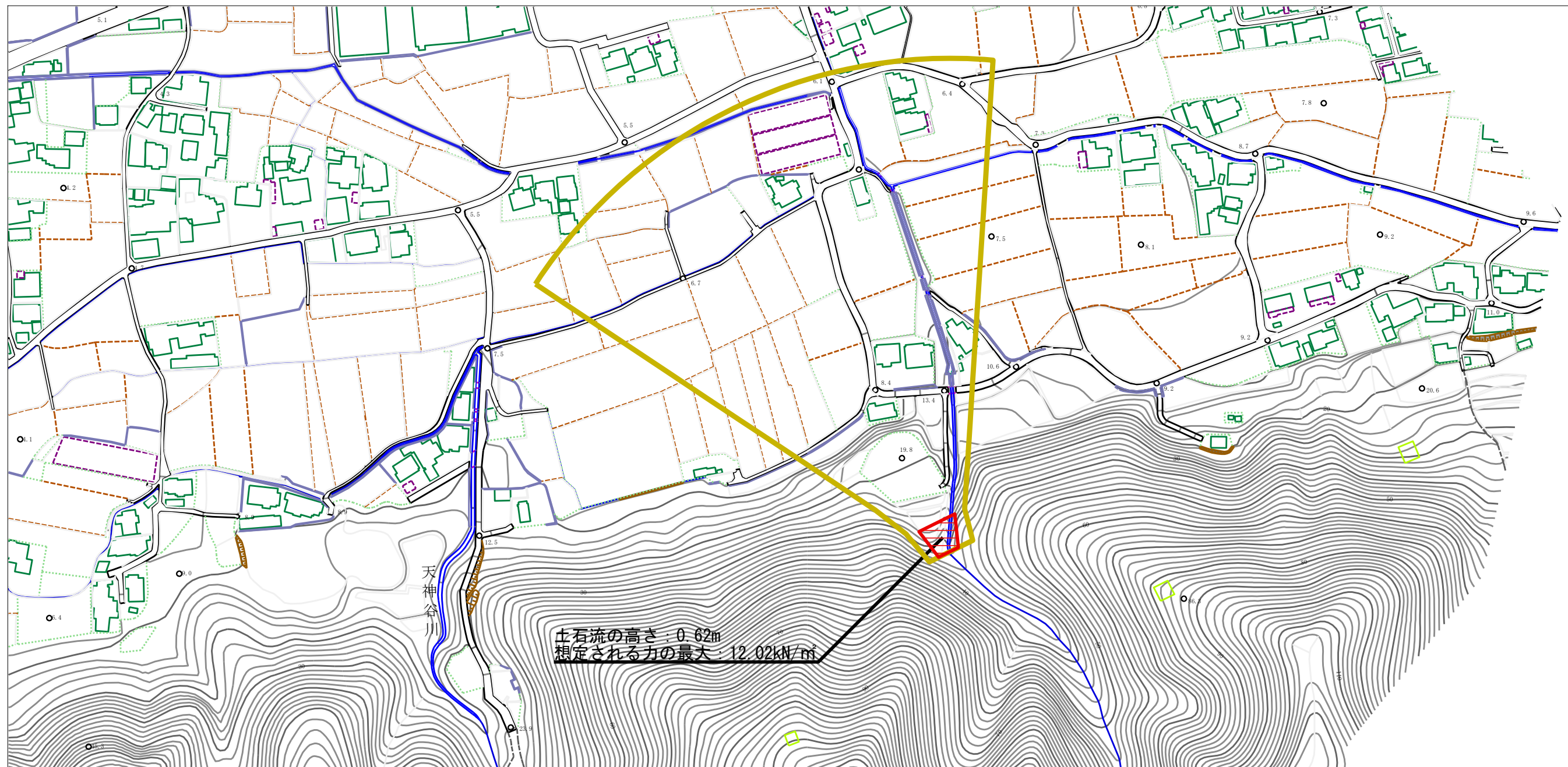
自然現象の種類 土石流

溪流番号 206-2057

溪流名 東谷川(2)

所在地 西条市洲之内

土砂災害警戒区域等の指定の公示に係る図書（その2）



0 1 × 100m

様式-2（土）

土砂災害警戒区域・土砂災害特別警戒区域
区域図

土砂災害防止法施行令第二条の基準に該当する区域

土砂災害防止
法施行令第三
条の基準に該
当する区域
土石流の高さが1mを超える場合、土石等の
移動による力が50kN/m²を超える区域
土石流の高さが1mを超える場合、土石等の
移動による力が50kN/m²以下の区域
それ以外の区域



縮尺
1:2,500

自然現象 の種類	土石流	溪流番号	206-2057
告示番号	愛媛県告示第199号	溪流名	東谷川(2)
告示年月日	令和3年2月26日	所在地	西条市洲之内