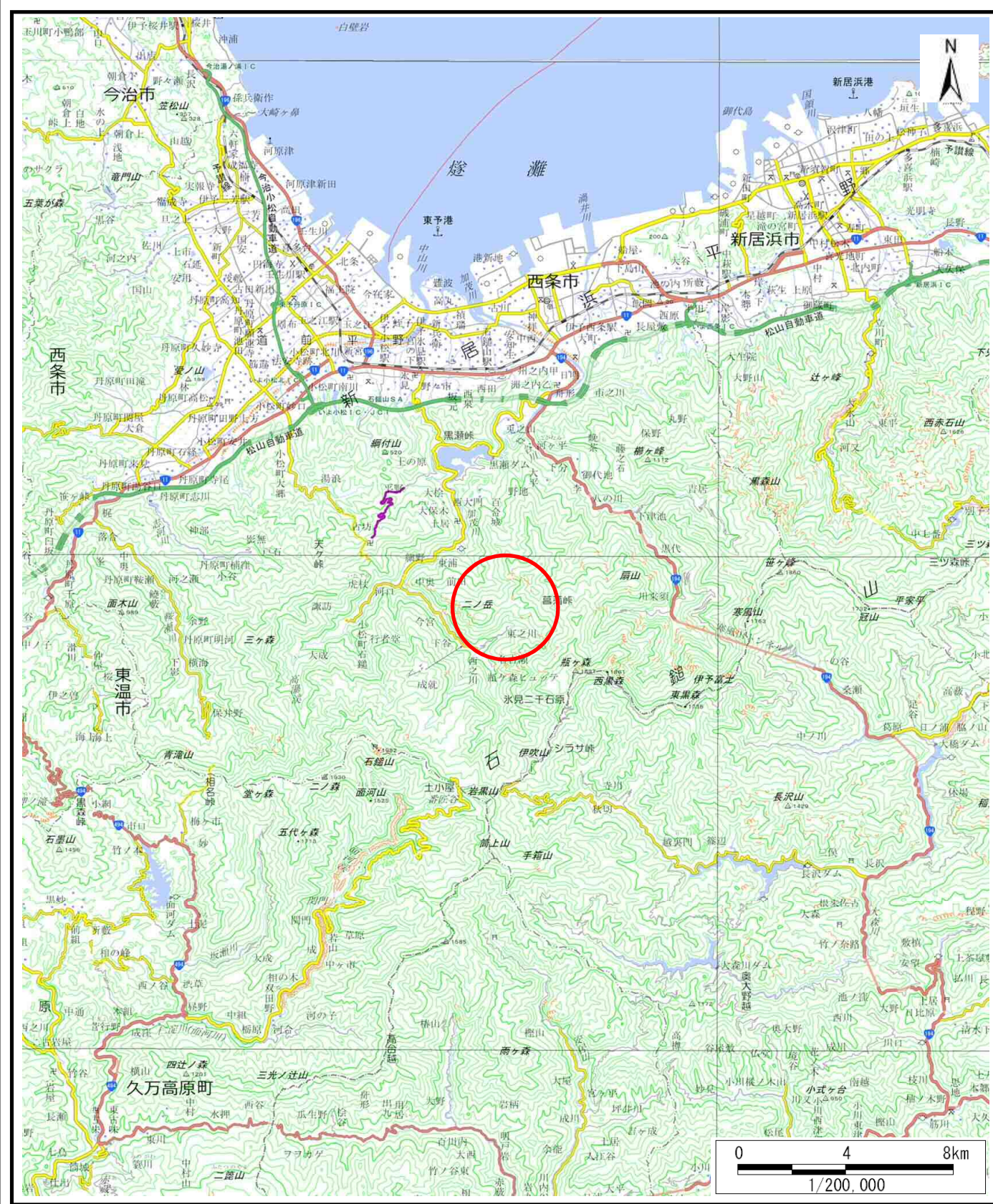
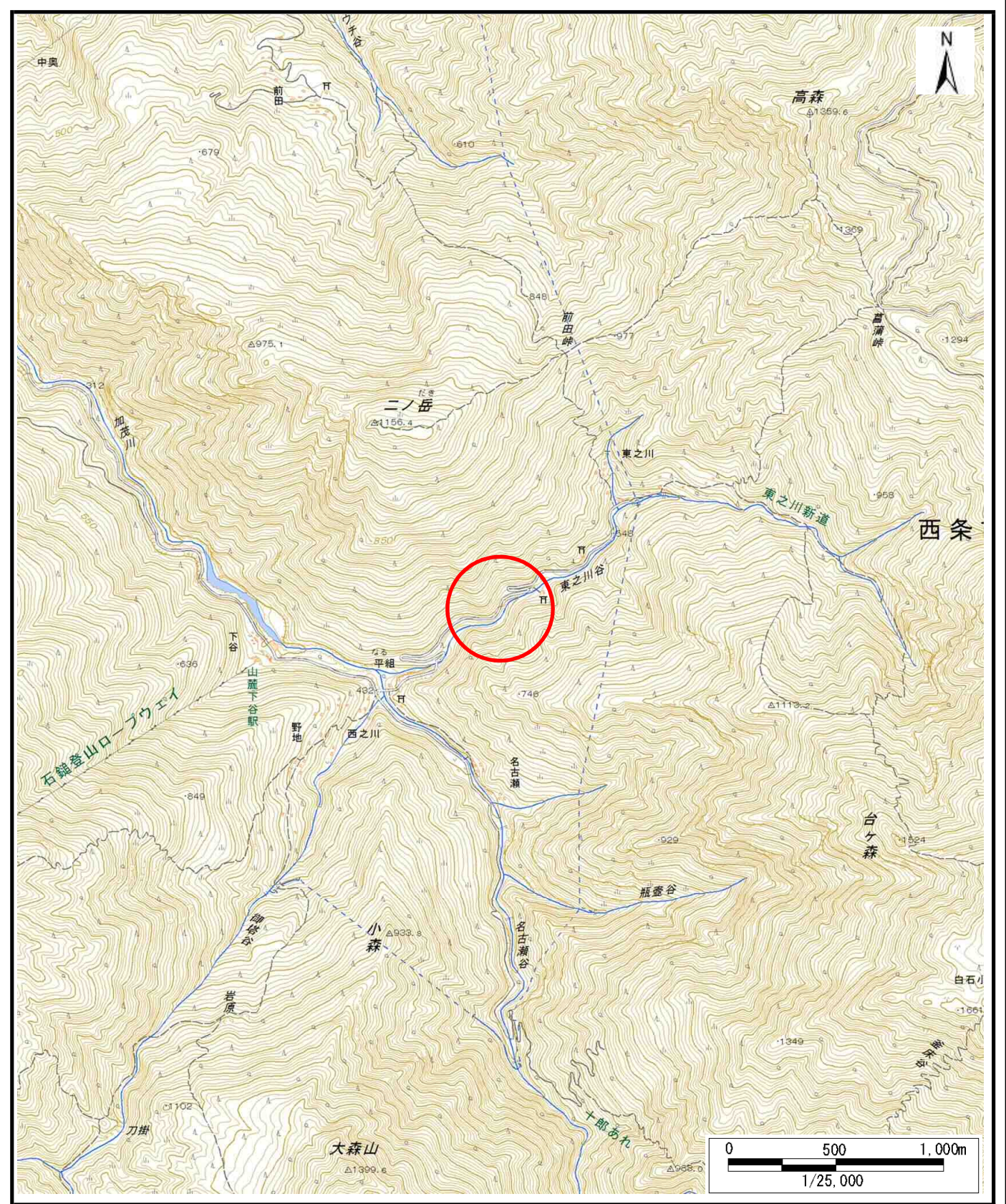


土砂災害警戒区域等の指定の公示に係る図書（その1）



(1/200,000)

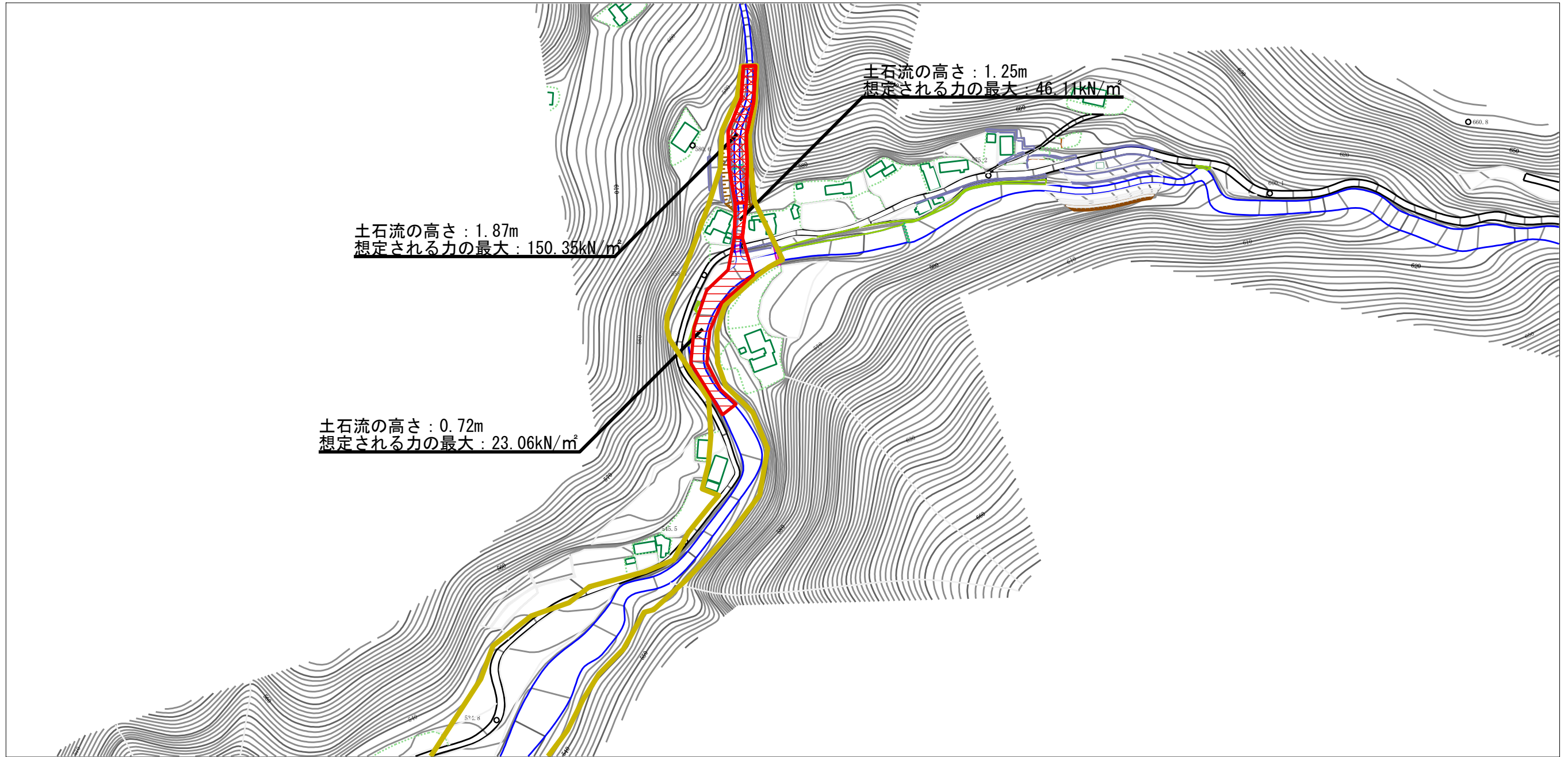


(1/25,000)

様式-1 (土) 土砂災害警戒区域・土砂災害特別警戒区域 位置図	自然現象の種類	土石流
	溪流番号	206-2051
	溪流名	東谷川(1)
	所在地	西条市西之川、東之川

この地図は、国土地理院長の承認を得て、同院発行の20万分の1・2万5千分の1の地形図を複製したものである。（認証番号 平30四複、第42号）

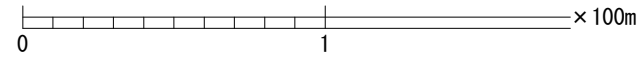
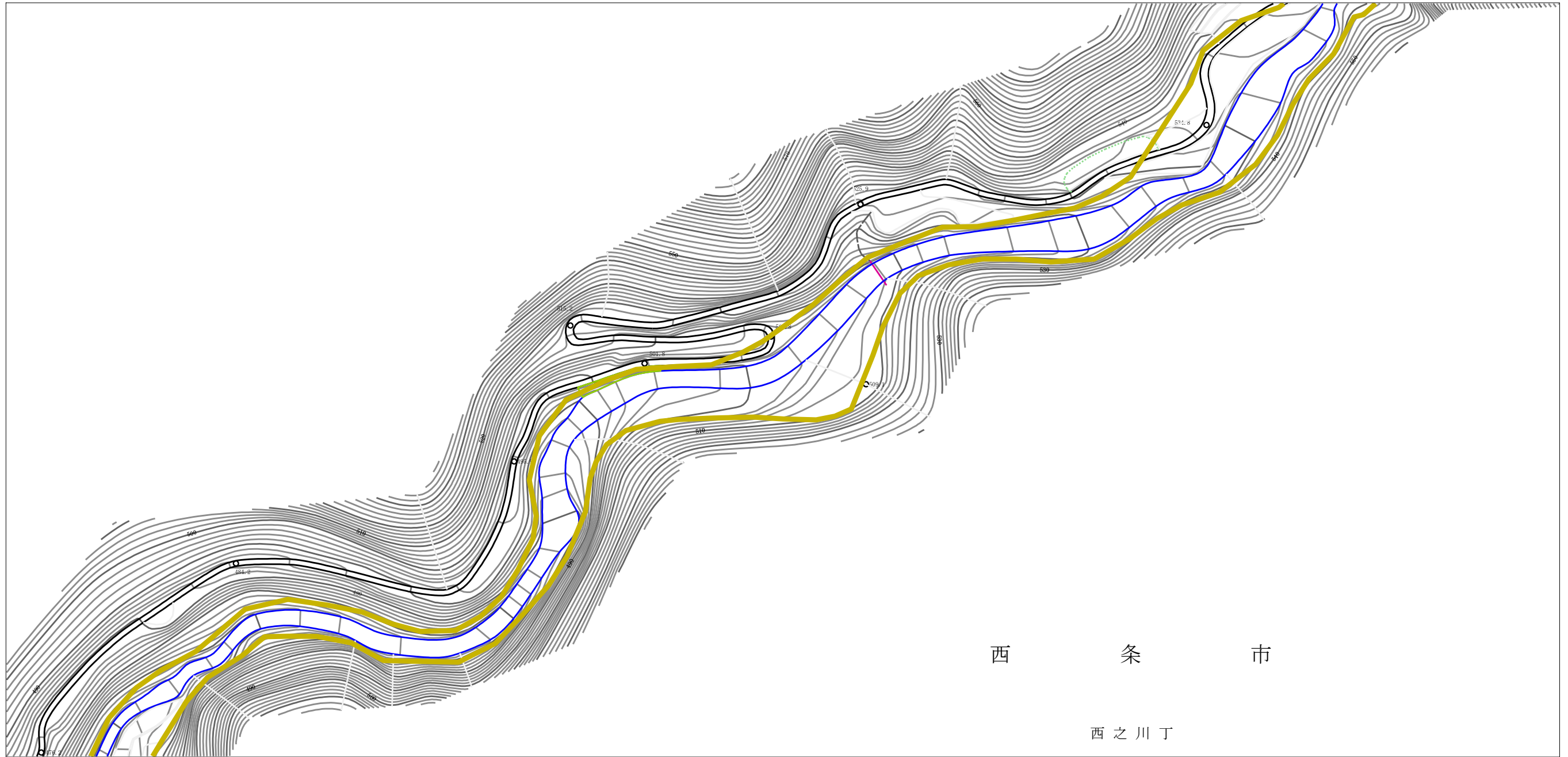
土砂災害警戒区域等の指定の公示に係る図書（その2）



0 1 × 100m

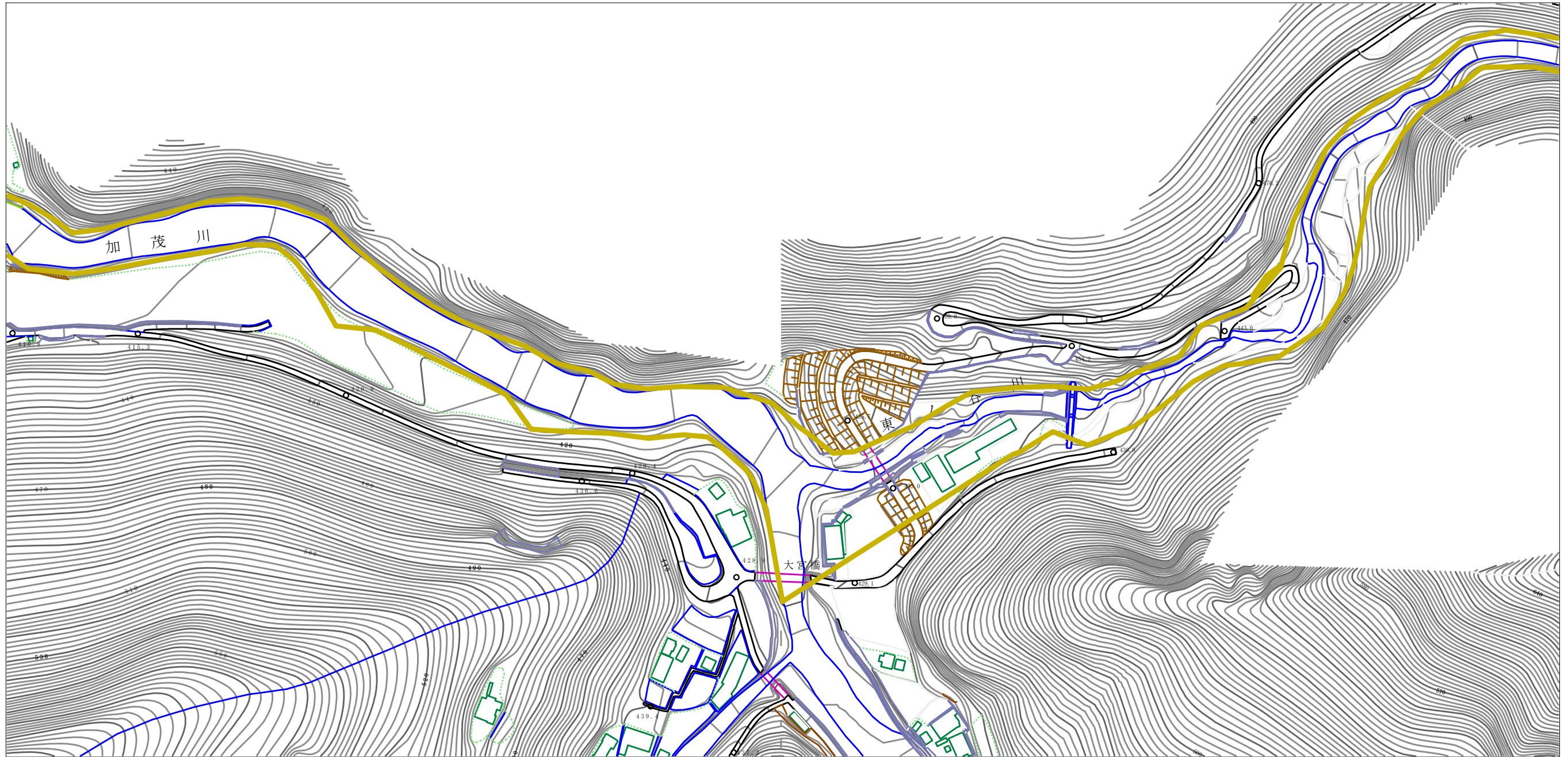
様式-2 (土) 土砂災害警戒区域・土砂災害特別警戒区域 区域図	土砂災害防止法施行令第2条の基準に該当する区域		N 縮尺 1:2,500	自然現象の種類	土石流	溪流番号	206-2051
	土砂災害防止法施行令第3条の基準に該当する区域			告示番号	愛媛県告示第199号	溪流名	東谷川(1)
	それ以外の区域			告示年月日	令和3年2月26日	所在地	西条市西之川、東之川

土砂災害警戒区域等の指定の公示に係る図書（その2）



様式-2 (土) 土砂災害警戒区域・土砂災害特別警戒区域 区域図	土砂災害防止法施行令第二条の基準に該当する区域		N 縮尺 1:2,500	自然現象の種類	土石流	溪流番号	206-2051
	土砂災害防止法施行令第三条の基準に該当する区域			告示番号	愛媛県告示第199号	溪流名	東谷川(1)
	土砂災害防止法施行令第三条の基準に該当する区域			告示年月日	令和3年2月26日	所在地	西条市西之川、東之川
	それ以外の区域						

土砂災害警戒区域等の指定の公示に係る図書（その2）



0 1 × 100m

様式-2 (土)

土砂災害警戒区域・土砂災害特別警戒区域
区域図

土砂災害防止法施行令第二条の基準に該当する区域



自然現象
の種類

土石流

溪流番号

206-2051

土砂災害防止
法施行令第三
条の基準に該
当する区域

土石流の高さが1mを超える場合、土石等の
移動による力が50kN/m²を超える区域



縮尺
1:2,500

告示番号

愛媛県告示第199号

溪流名

東谷川(1)

土石流の高さが1mを超える場合、土石等の
移動による力が50kN/m²以下の区域



告示年月日

令和3年2月26日

所在地

西条市西之川、東之川

それ以外の区域



土砂災害警戒区域等の指定の公示に係る図書（その2）



0 1 × 100m

様式-2 (土) 土砂災害警戒区域・土砂災害特別警戒区域 区域図	土砂災害防止法施行令第2条の基準に該当する区域		N 縮尺 1:2,500	自然現象の種類	土石流	溪流番号	206-2051
	土砂災害防止法施行令第3条の基準に該当する区域			告示番号	愛媛県告示第199号	溪流名	東谷川(1)
	それ以外の区域			告示年月日	令和3年2月26日	所在地	西条市西之川、東之川