

土砂災害警戒区域等の指定の公示に係る図書（その1）



(1/200,000)



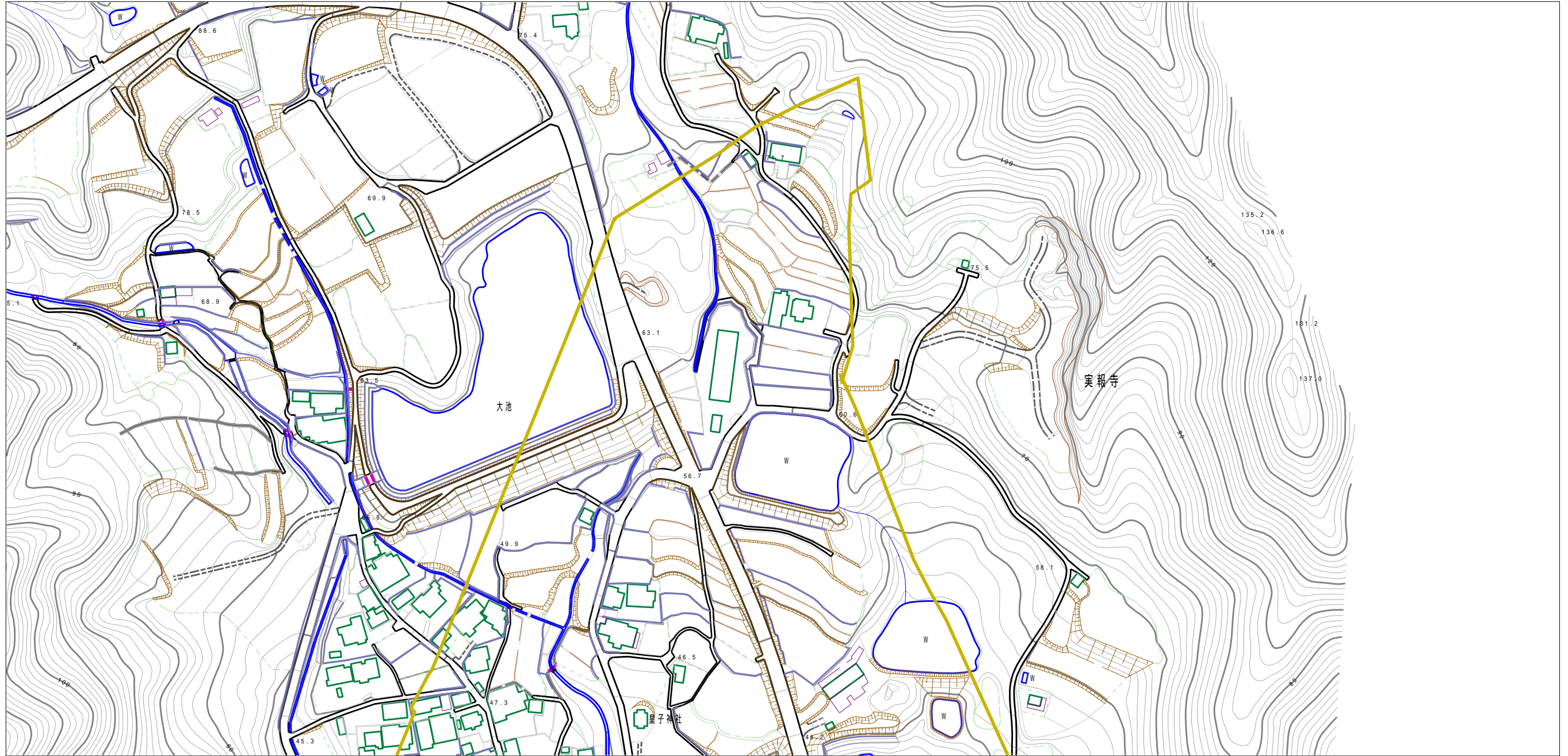
(1/25,000)

様式-1 (土)
土砂災害警戒区域・土砂災害特別警戒区域 位置図

自然現象の種類	土石流
溪流番号	212-1005
溪流名	実報寺谷 1
所在地	西条市実報寺

この地図は、国土地理院長の承認を得て、同院発行の電子地形図25000及び電子地形図20万を複製したものである。（承認番号 平28四複、第49号）

土砂災害警戒区域等の指定の公示に係る図書（その2）



0 1 × 100m

様式-2 (土)

土砂災害警戒区域・土砂災害特別警戒区域
区域図

土砂災害防止法施行令第二条の基準に該当する区域



土砂災害防止法施行令第三条の基準に該当する区域



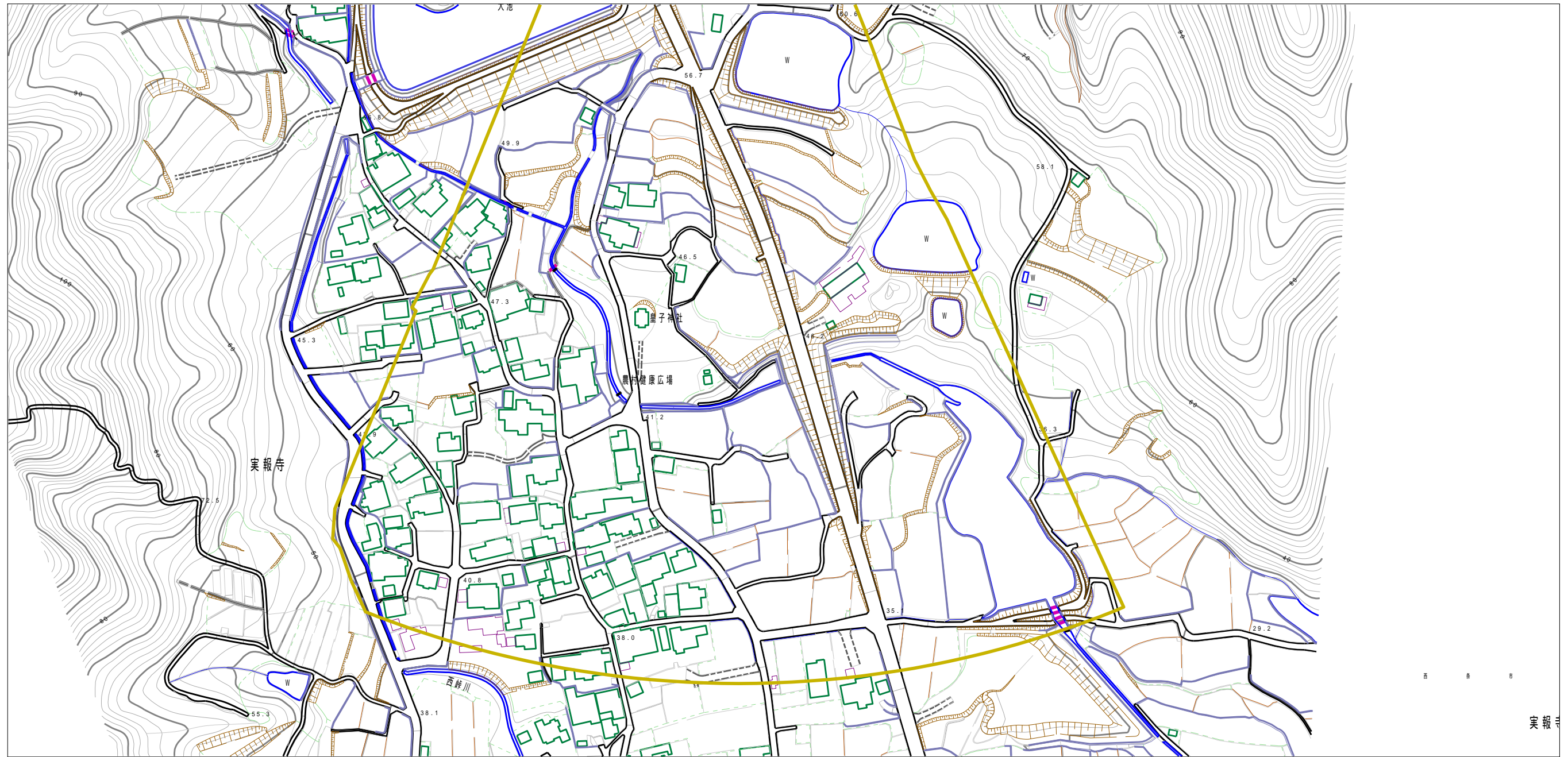
それ以外の区域



縮尺
1:2,500

自然現象の種類	土石流	溪流番号	212-1005
告示番号	愛媛県告示第244号	溪流名	実報寺谷 1
告示年月日	平成30年3月16日	所在地	西条市実報寺

土砂災害警戒区域等の指定の公示に係る図書（その2）



0 1 × 100m

様式-2 (土) 土砂災害警戒区域・土砂災害特別警戒区域 区域図	土砂災害防止法施行令第二条の基準に該当する区域		N 縮尺 1:2,500	自然現象の種類	土石流	溪流番号	212-1005
	土砂災害防止法施行令第三条の基準に該当する区域			告示番号	愛媛県告示第244号	溪流名	実報寺谷 1
	それ以外の区域			告示年月日	平成30年3月16日	所在地	西条市実報寺