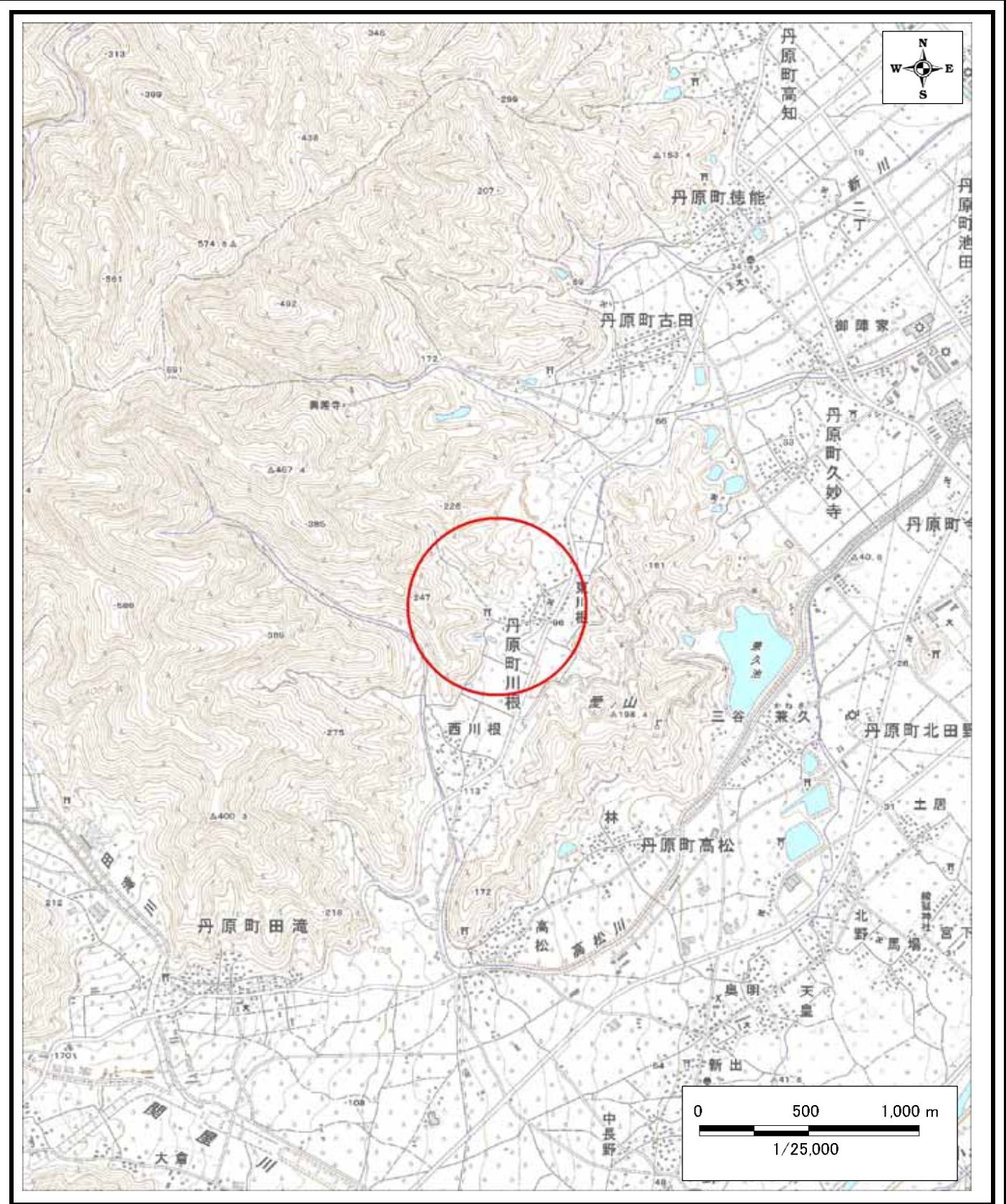


土砂災害警戒区域等の指定の公示に係る図書（その1）



(1/200,000)

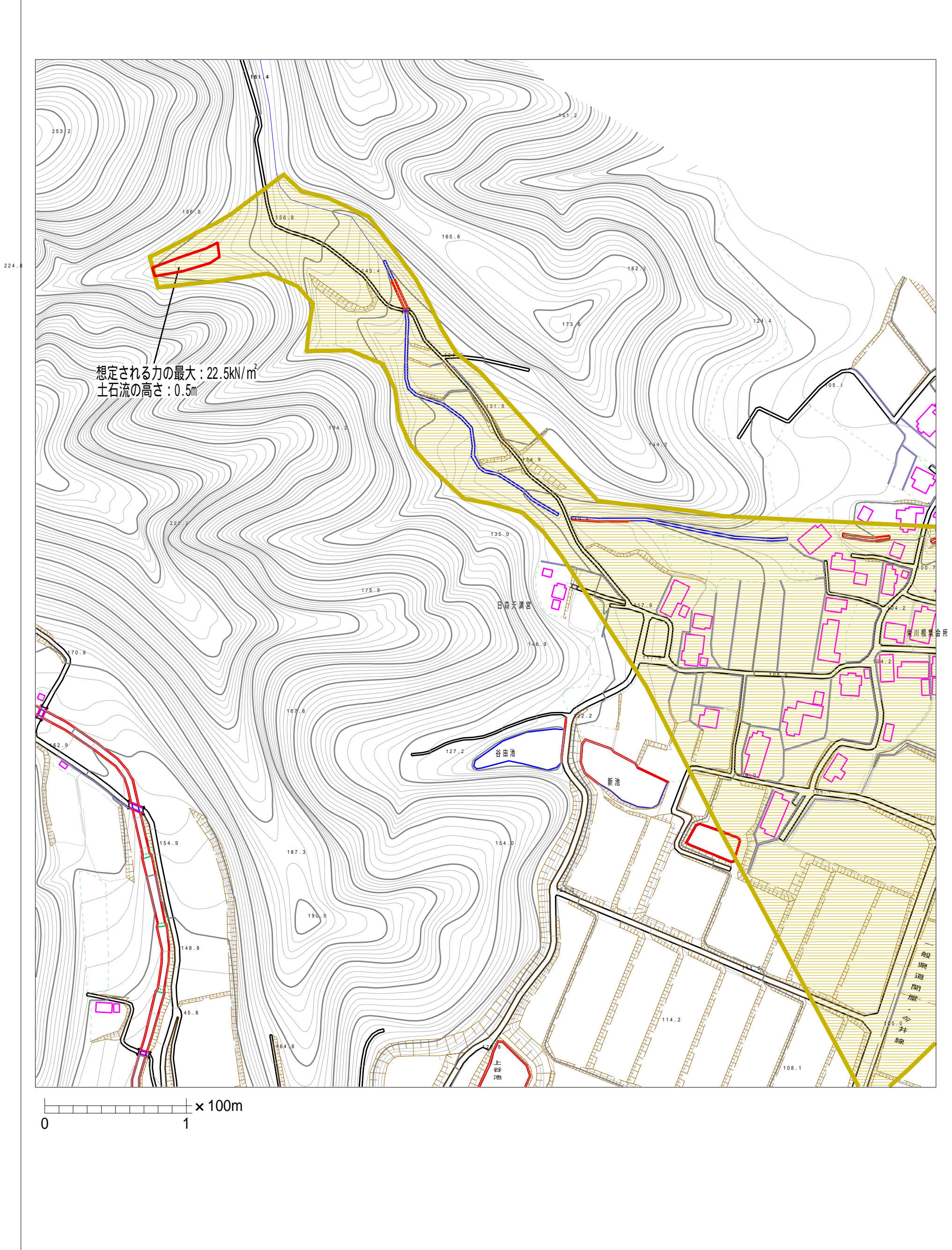


(1/25,000)

様式 - 1 (土)
土砂災害警戒区域・土砂災害特別警戒区域 位置図

| | |
|---------|-----------|
| 自然現象の種類 | 土石流 |
| 渓流番号 | 323-1008a |
| 渓流名 | 旦之奥谷川 |
| 所在地 | 西条市丹原町東川根 |

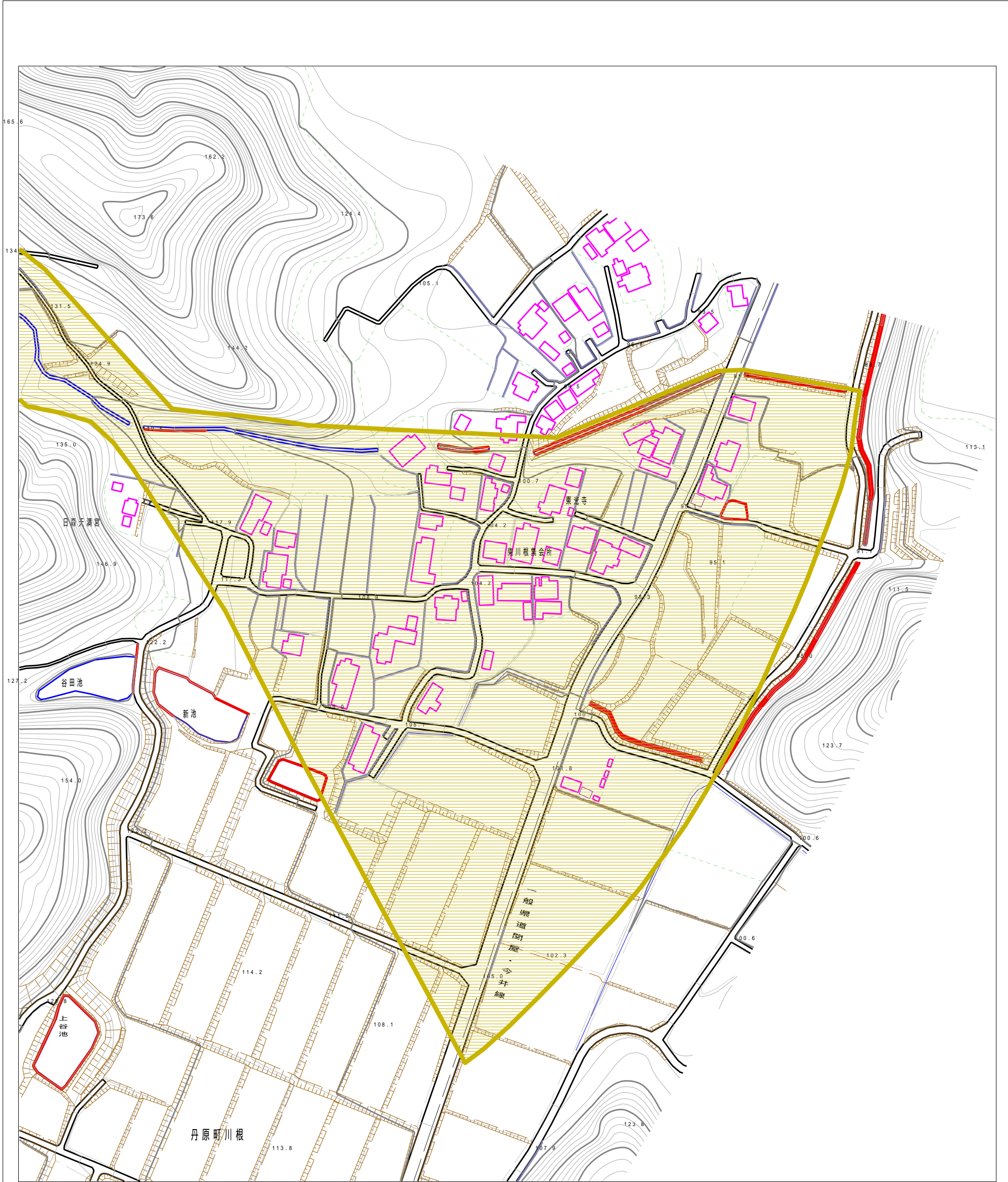
土砂災害警戒区域等の指定の公示に係る図書 (その2)



0 1 x 100m

| | | | | | | | | |
|--|-------------------------|--|--|--------------------|---------|------------|------|-----------|
| 様式 - 2 (土) 土砂災害警戒区域・土砂災害特別警戒区域 区域図 | 土砂災害防止法施行令第二条の基準に該当する区域 | | | N 縮尺 1:2,500 | 自然現象の種類 | 土石流 | 溪流番号 | 323-1008a |
| | 土砂災害防止法施行令第三条の基準に該当する区域 | | | | 告示番号 | 愛媛県告示第226号 | 溪流名 | 旦之奥谷川 |
| | 土砂災害防止法施行令第三条の基準に該当する区域 | | | | 告示年月日 | 平成28年3月1日 | 所在地 | 西条市丹原町東川根 |
| | その他の区域 | | | | | | | |

土砂災害警戒区域等の指定の公示に係る図書 (その2)



0 1 × 100m

| | | | | | | | |
|--|---|--|--------------------|-------------|------------|------|-----------|
| 様式 - 2 (土) 土砂災害警戒区域・土砂災害特別警戒区域 区域図 | 土砂災害防止法施行令第二条の基準に該当する区域 | | N 縮尺 1:2,500 | 自然現象 の種類 | 土石流 | 溪流番号 | 323-1008a |
| | 土砂災害防止 法施行令第三 条の基準に 該当する区域 | | | 告示番号 | 愛媛県告示第226号 | 溪流名 | 旦之奥谷川 |
| | 土砂の高さが1mを超える場合、土石等の 移動による力が50kN/m ² を超える区域 | | | 告示年月日 | 平成28年3月1日 | 所在地 | 西条市丹原町東川根 |
| | 土砂の高さが1mを超える場合、土石等の 移動による力が50kN/m ² を超えない区域 | | | その他の区域 | | | |