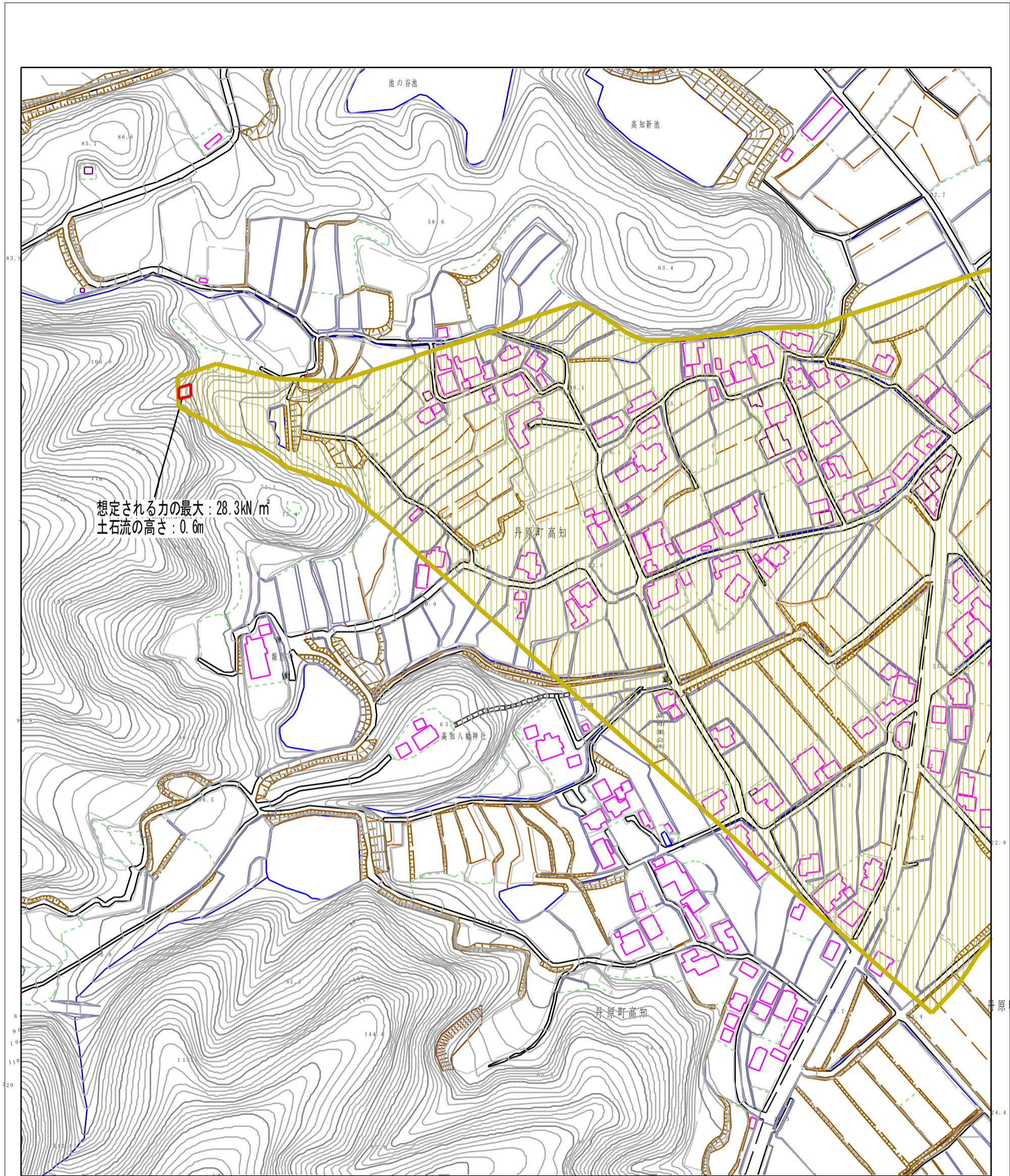


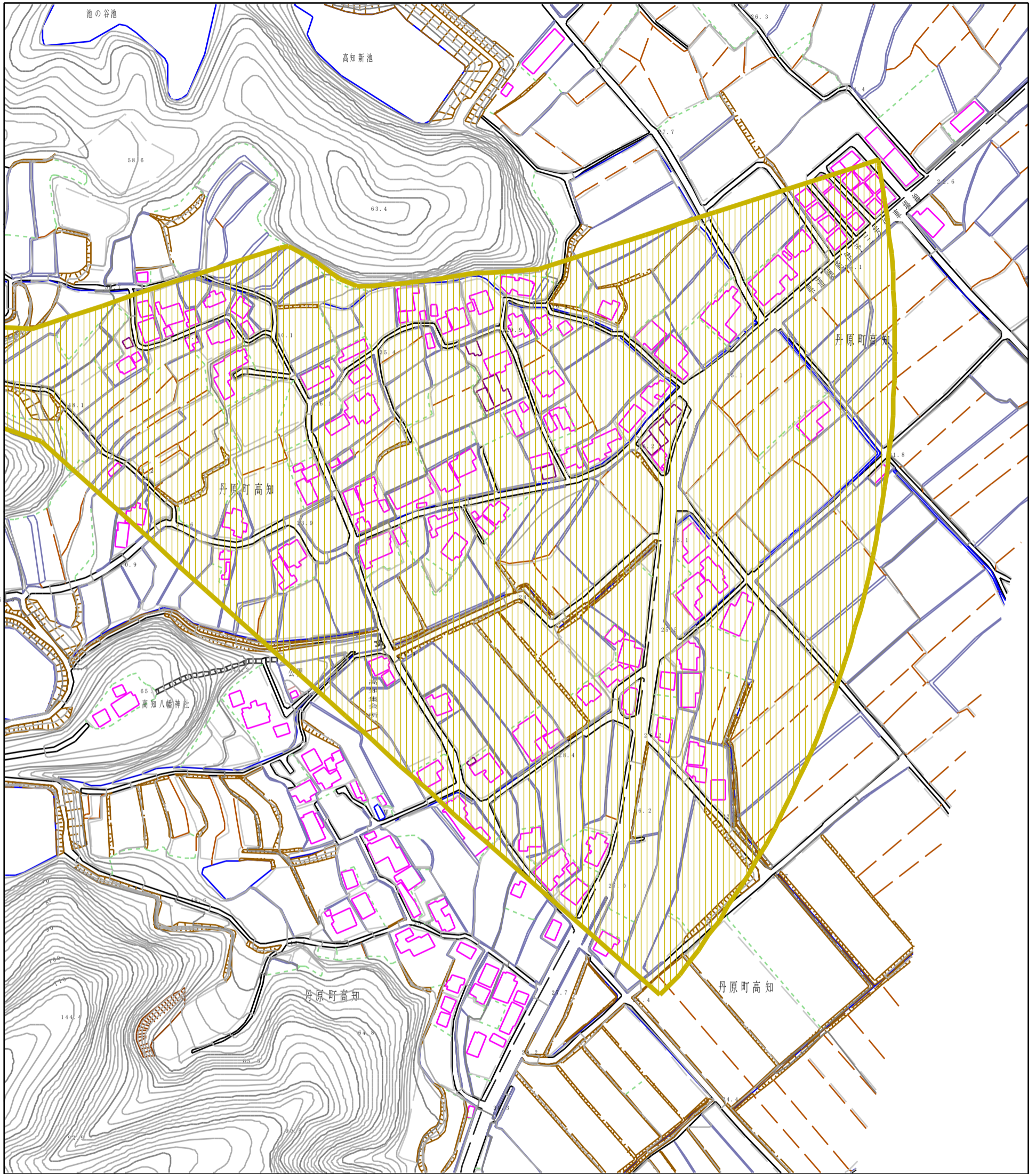
土砂災害警戒区域等の指定の公示に係る図書（その2）



様式-2(土) 土砂災害警戒区域・土砂災害特別警戒区域 区域図	土砂災害防止法施行令第二条の基準に該当する区域		N 縮尺 1:2,500	自然現象の種類	土石流	溪流番号	323-1013
	土砂災害防止法施行令第三条の基準に該当する区域			告示番号	愛媛県告示第299号	溪流名	柳谷川
	その他の区域			告示年月日	平成26年3月18日	所在地	西条市丹原町高知

土砂災害警戒区域等の指定の公示に係る図書（その2）

3kN/m²



様式-2(土)

土砂災害警戒区域・土砂災害特別警戒区域
区域図

土砂災害防止法施行令第二条の基準に該当する区域	
土砂災害防止法施行令第三条の基準に該当する区域	
その他の区域	

N
縮尺
1:2,500

自然現象の種類	土石流	溪流番号	323-1013
告示番号	愛媛県告示第299号	溪流名	柳谷川
告示年月日	平成26年3月18日	所在地	西条市丹原町高知