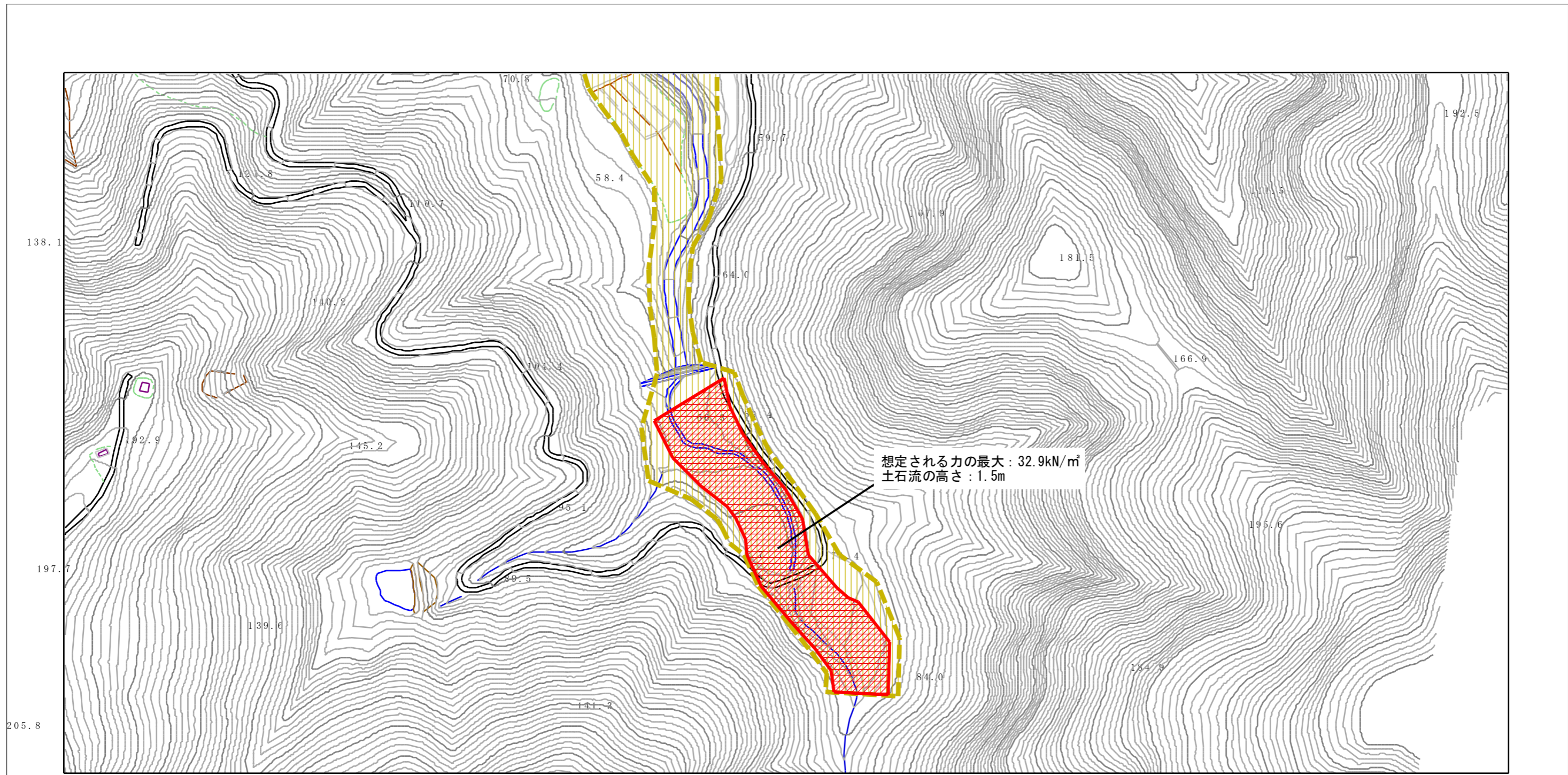


土砂災害警戒区域等の指定の公示に係る図書（その2）

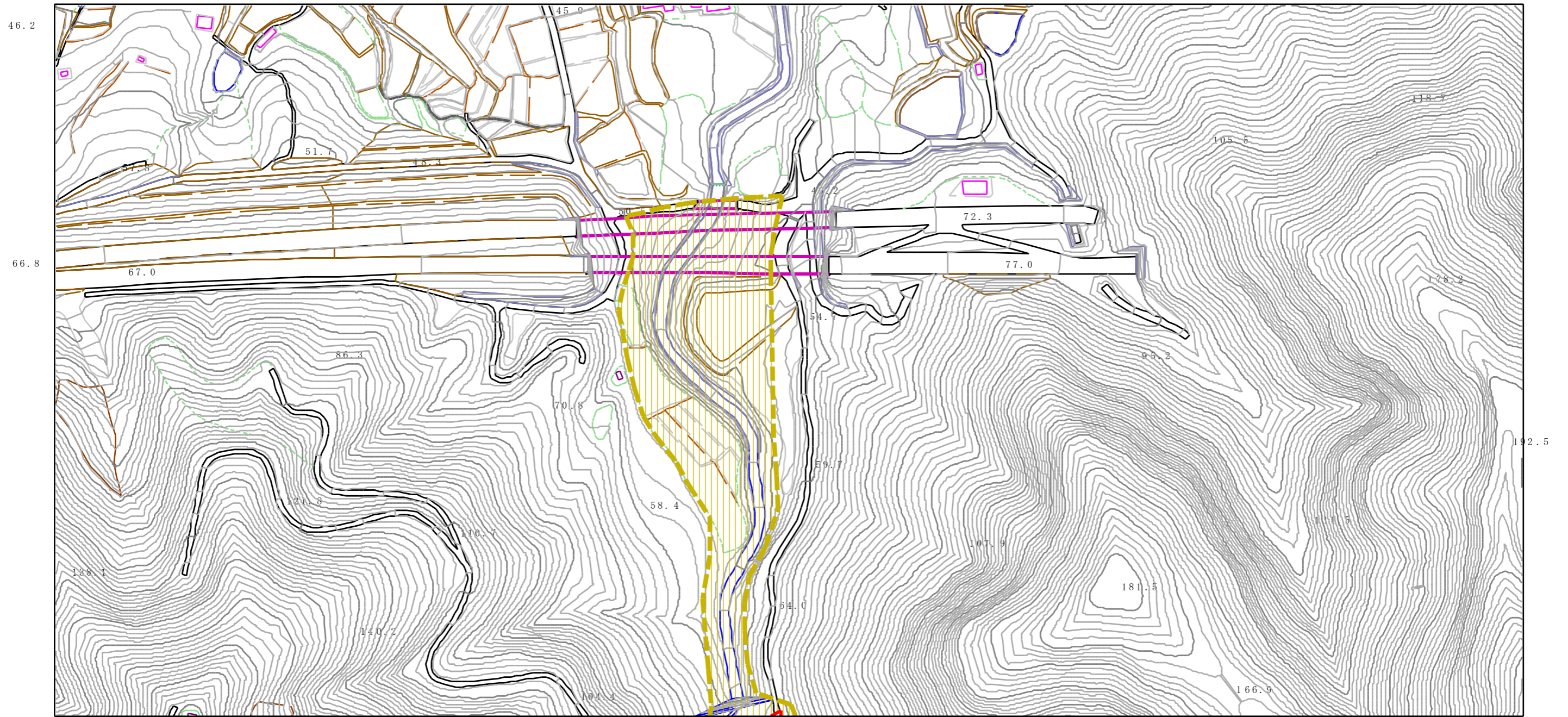


0 1 ×100m

様式-2(土) 土砂災害警戒区域・土砂災害特別警戒区域 区域図	土砂災害防止法施行令第二条の基準に該当する区域		自然現象 の種類 土石流 溪流番号 206-1148 告示番号 愛媛県告示第299号 告示年月日 平成26年3月18日 所在地 西条市榎木	
	土砂災害防止法施行令第三条の基準に該当する区域	土石流の高さが1mを超える場合、土石等の移動による力が90kN/m <sup>2</sup> を超える区域 土石流の高さが1mを超える場合、土石等の移動による力が90kN/m <sup>2</sup> を超えない区域		縮尺 1:2,500
	その他の区域			



# 土砂災害警戒区域等の指定の公示に係る図書（その2）



0 1 × 100m

様式-2(土) 土砂災害警戒区域・土砂災害特別警戒区域 区域図	土砂災害防止法施行令第二条の基準に該当する区域		N 縮尺 1:2,500	自然現象の種類	土石流	溪流番号	206-1148
	土砂災害防止法施行令第三条の基準に該当する区域			告示番号	愛媛県告示第299号	溪流名	弘川
	その他の区域			告示年月日	平成26年3月18日	所在地	西条市榎木