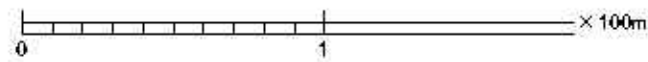
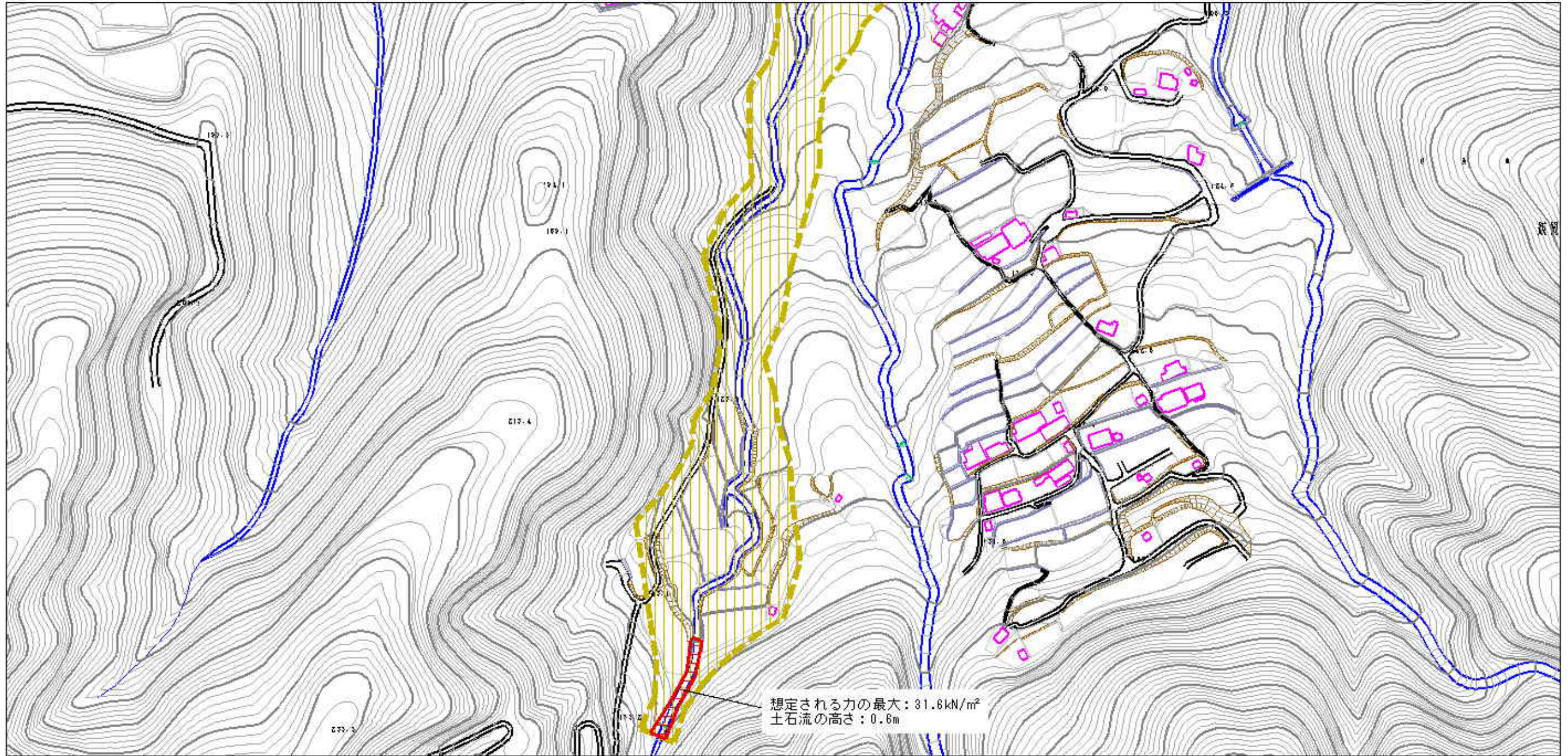
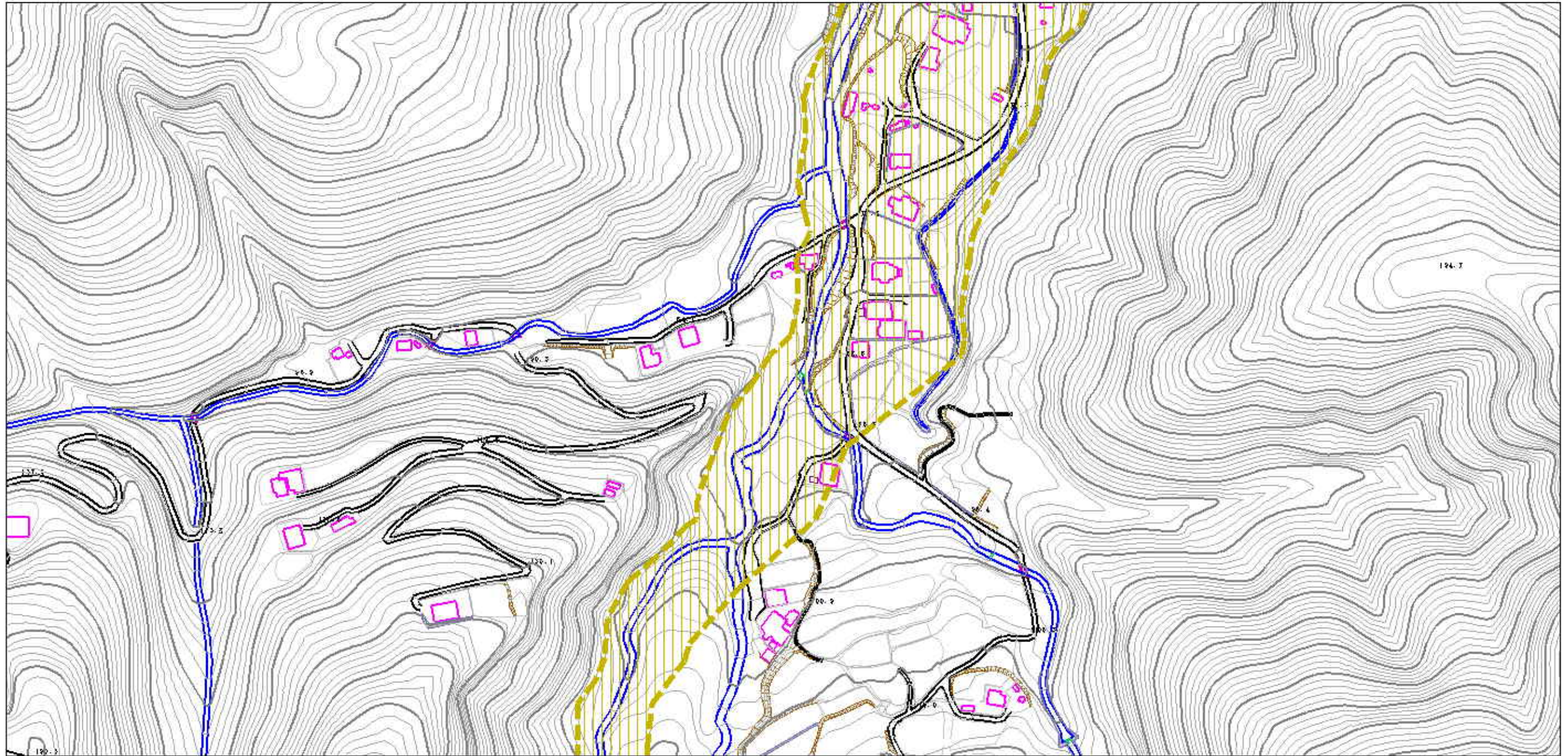


土砂災害警戒区域等の指定の公示に係る図書（その2）



様式-2(土) 土砂災害警戒区域・土砂災害特別警戒区域 区域図	土砂災害防止法施行令第2条の基準に該当する区域		縮尺 1:2,500	自然現象 の種類	土石流	溪流番号	206-1106
	土砂災害防止法施行令第3条の基準に該当する区域			告示番号	愛媛県告示第442号	溪流名	番屋谷川
	その他の区域			告示年月日	平成21年3月27日		

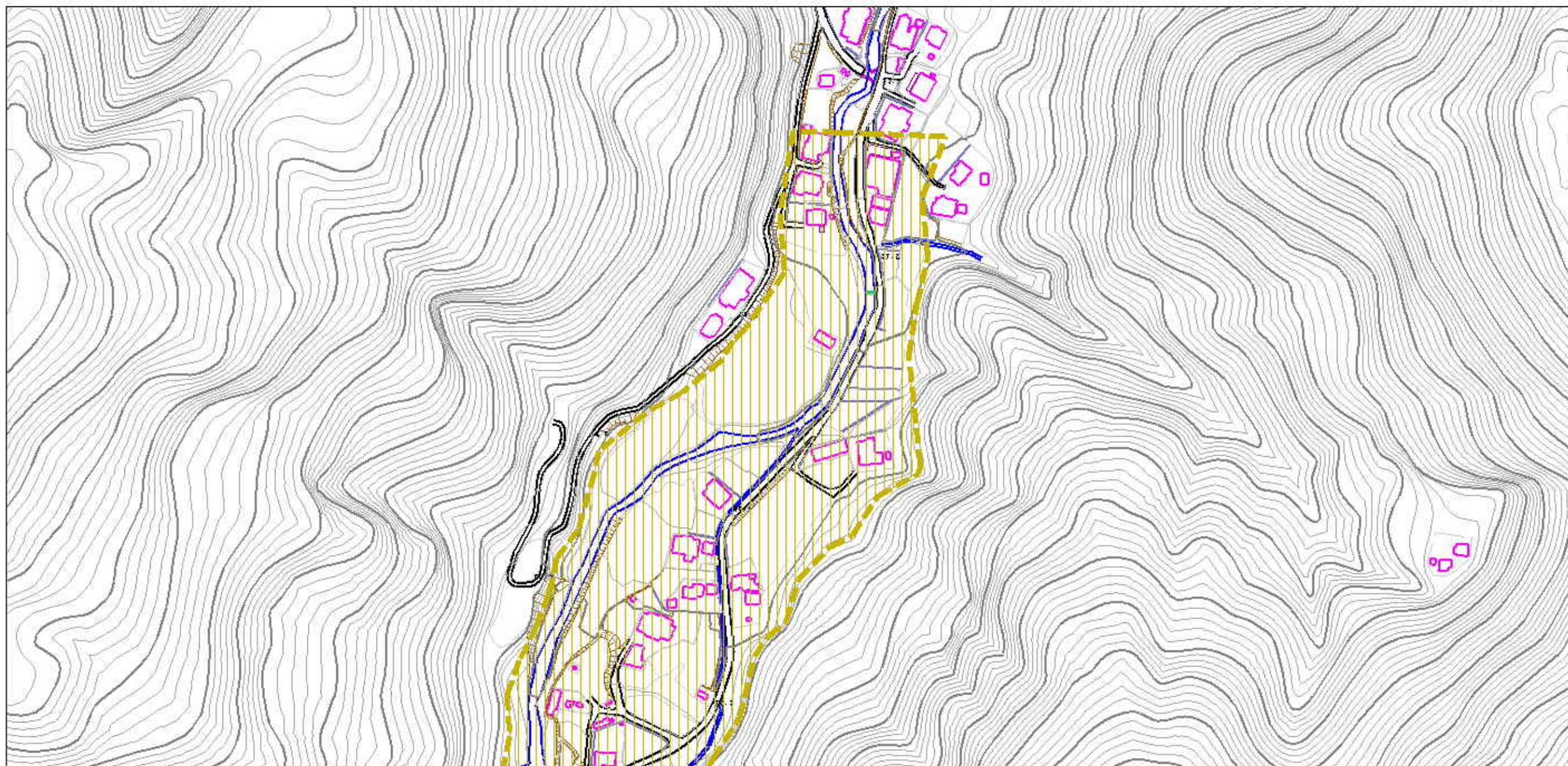
土砂災害警戒区域等の指定の公示に係る図書（その2）



0 100m

様式-2(土) 土砂災害警戒区域・土砂災害特別警戒区域 区域図	土砂災害防止法施行令第2条の基準に該当する区域		自然現象 の種類 土石流	溪流番号	206-1106
	土砂災害防止法施行令第3条の基準に該当する区域			告示番号	愛媛県告示第442号
	その他の区域			告示年月日	平成21年3月27日
		縮尺	1:2,500	溪流名	番屋谷川

土砂災害警戒区域等の指定の公示に係る図書（その2）



0 100m

様式-2(土) 土砂災害警戒区域・土砂災害特別警戒区域 区域図	土砂災害防止法施行令第2条の基準に該当する区域		自然現象 の種類 土石流	溪流番号	206-1106	
	土砂災害防止法施行令第3条の基準に該当する区域			告示番号 愛媛県告示第442号	溪流名	番屋谷川
	その他の区域				告示年月日	平成21年3月27日
			縮尺	1:2,500		