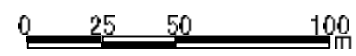
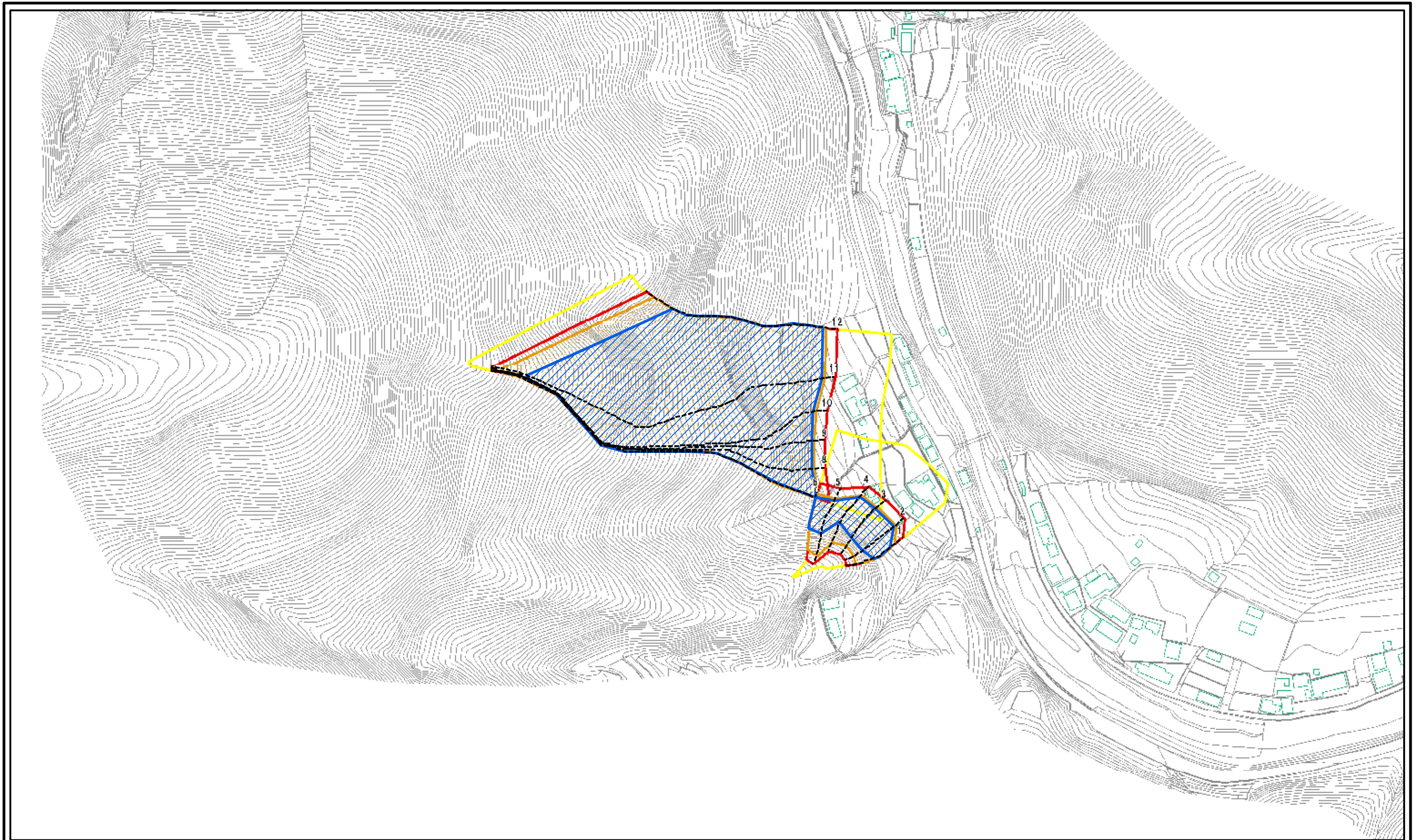


■■ 災害警戒区域等の指定の公示に係る図書(その2)



図中の数字は横断測線番号を示す

様式-2(急) 土砂災害警戒区域・土砂災害特別警戒区域 区域図(その1)	土砂災害防止法施行令第2条の基準に該当する区域		“ 告示番号 告示年月日	自然現象の種類	急傾斜地の崩壊	箇所番号	323-1-176(1)
	土砂災害防止法施行令第3条の基準に該当する区域			縮尺	愛媛県告示第428号	箇所名	宮の成
	土砂等の(総量)高さが1m以下の場合、土砂等の総量による力が1.00kN/mを超過する区域		1:2,500	平成23年 3月29日	所在地	西条市鞍瀬	
	土砂等の総量の高さが3mを超過する区域						
	それ以外の区域						