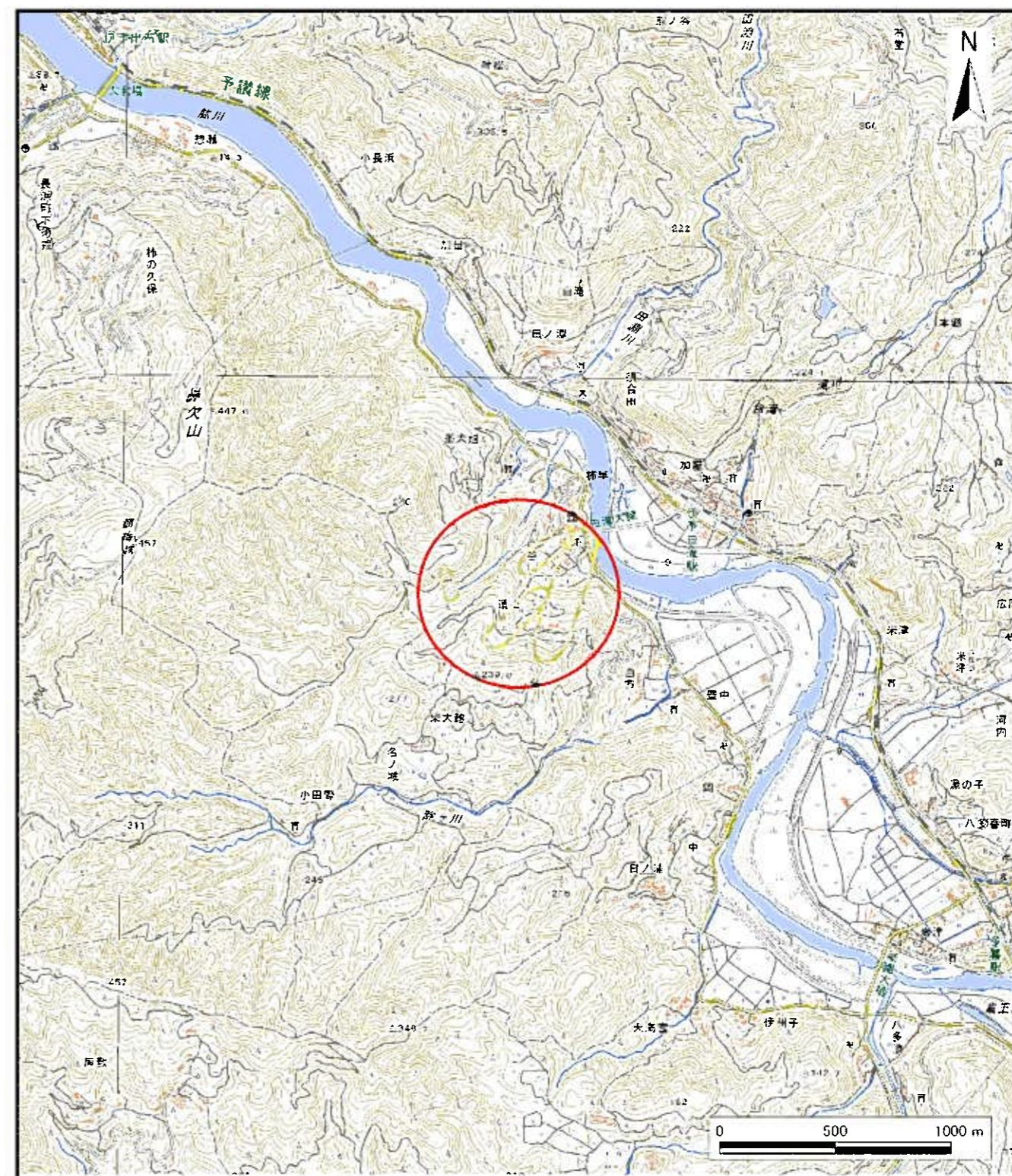


土砂災害警戒区域等の指定の公示に係る図書（その1）



(1/200,000)

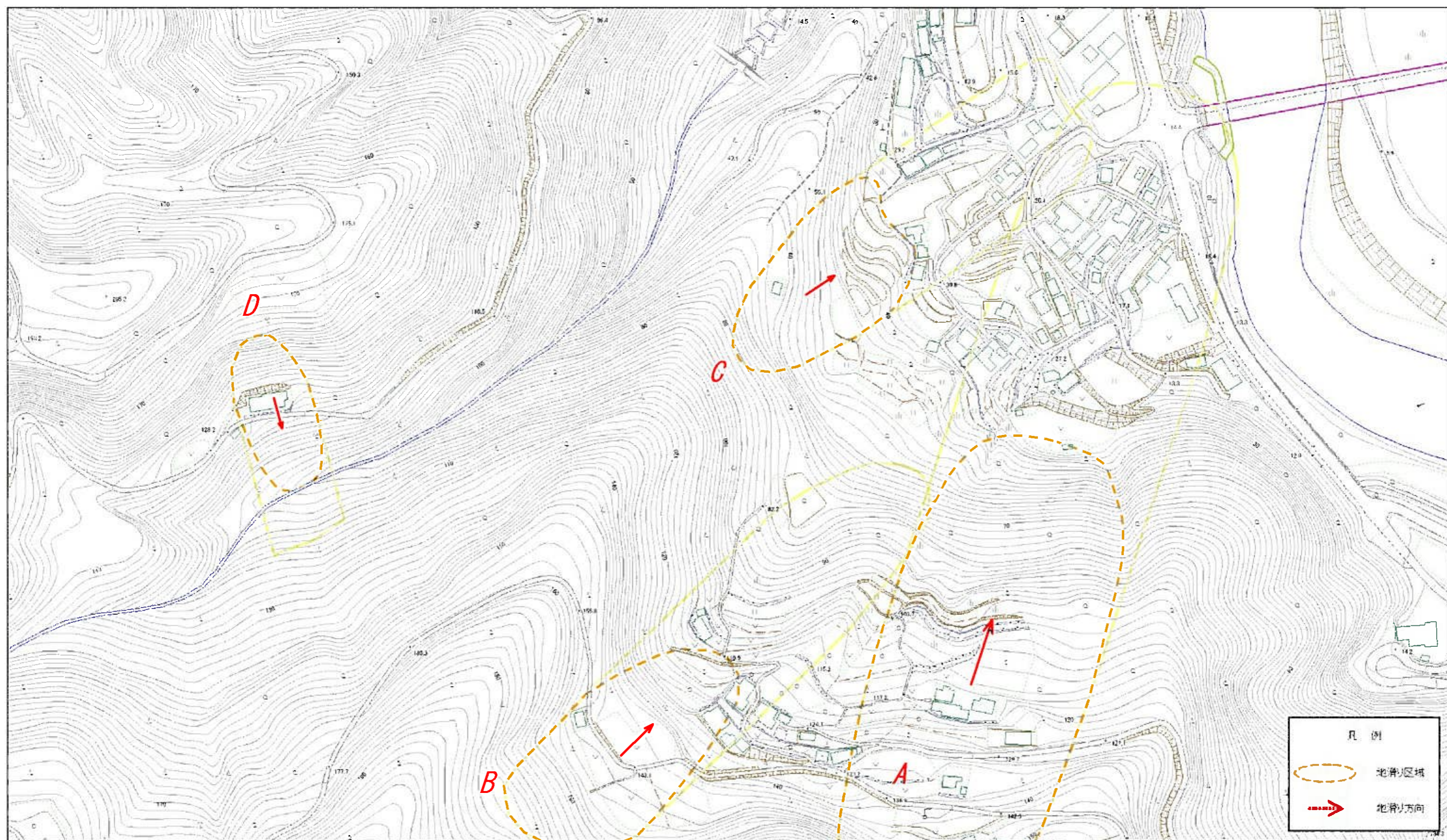


(1/25,000)

| | | |
|---------------------------------------|---------|------------|
| 様式-1(地) 土砂災害警戒区域・土砂災害特別警戒区域 位置図 | 自然現象の種類 | 地滑り |
| | 箇所番号 | 421-NK-221 |
| | 箇所名 | 小谷 |
| | 地滑り区域名 | A~D |
| | 所在地 | 大洲市柴 |

この地図は、国土地理院長の承認を得て、同院発行の電子地形図25,000及び電子地形図20万を複製したものである。(承認番号 令元四複、第12号)許可なく複製を禁ずる。

土砂災害警戒区域等の指定の公示に係る図書(その2)



0 25 50 100 150 200 m

様式-2(地)
土砂災害警戒区域・土砂災害特別警戒区域
区域図

土砂災害防止法施行令第二条の基準に該当する区域(土砂災害警戒区域)
土砂災害防止法施行令第三条の基準に該当する区域(土砂災害特別警戒区域)

縮尺
1:2,500

自然現象の種類
告示番号
告示年月日

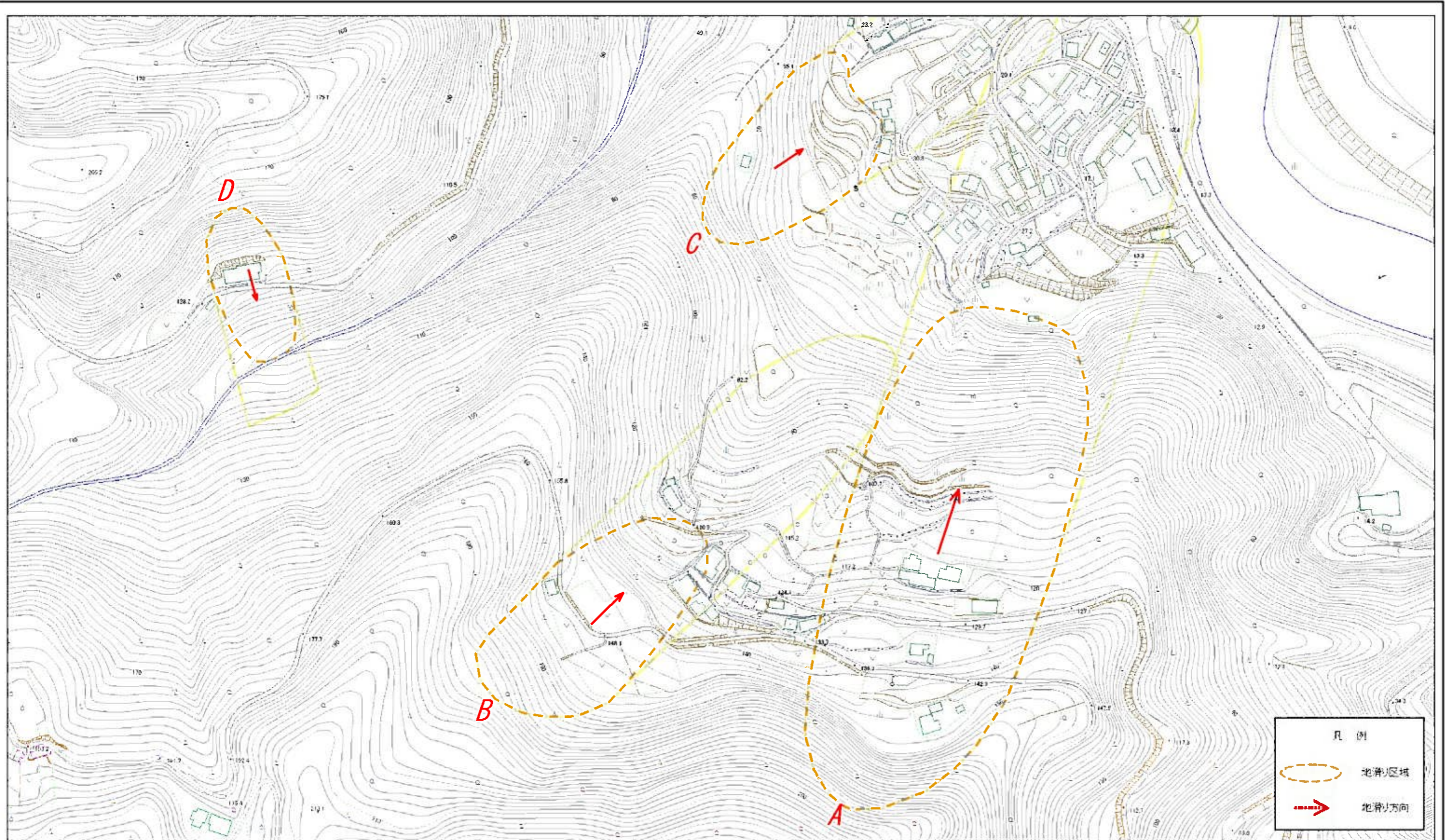
地滑り
未指定

箇所番号
箇所名
所在地

421-NK-221
A~D
大洲市柴

箇所名
小谷

土砂災害警戒区域等の指定の公示に係る図書(その2)



0 25 50 100 150 200 m

様式-2(地)
土砂災害警戒区域・土砂災害特別警戒区域
区域図

| | | | | | | | | |
|-------------------------------------|--|--------------------|---------|------------|--------|------------|-----|----|
| 土砂災害防止法施行令第二条の基準に該当する区域(土砂災害警戒区域) | | N 縮尺 1:2,500 | 自然現象の種類 | 地滑り | 箇所番号 | 421-NK-221 | 箇所名 | 小谷 |
| 土砂災害防止法施行令第三条の基準に該当する区域(土砂災害特別警戒区域) | | | 告示番号 | 未指定 | 地滑り区域名 | A~D | | |
| | | | 告示年月日 | | 所在地 | 大洲市柴 | | |