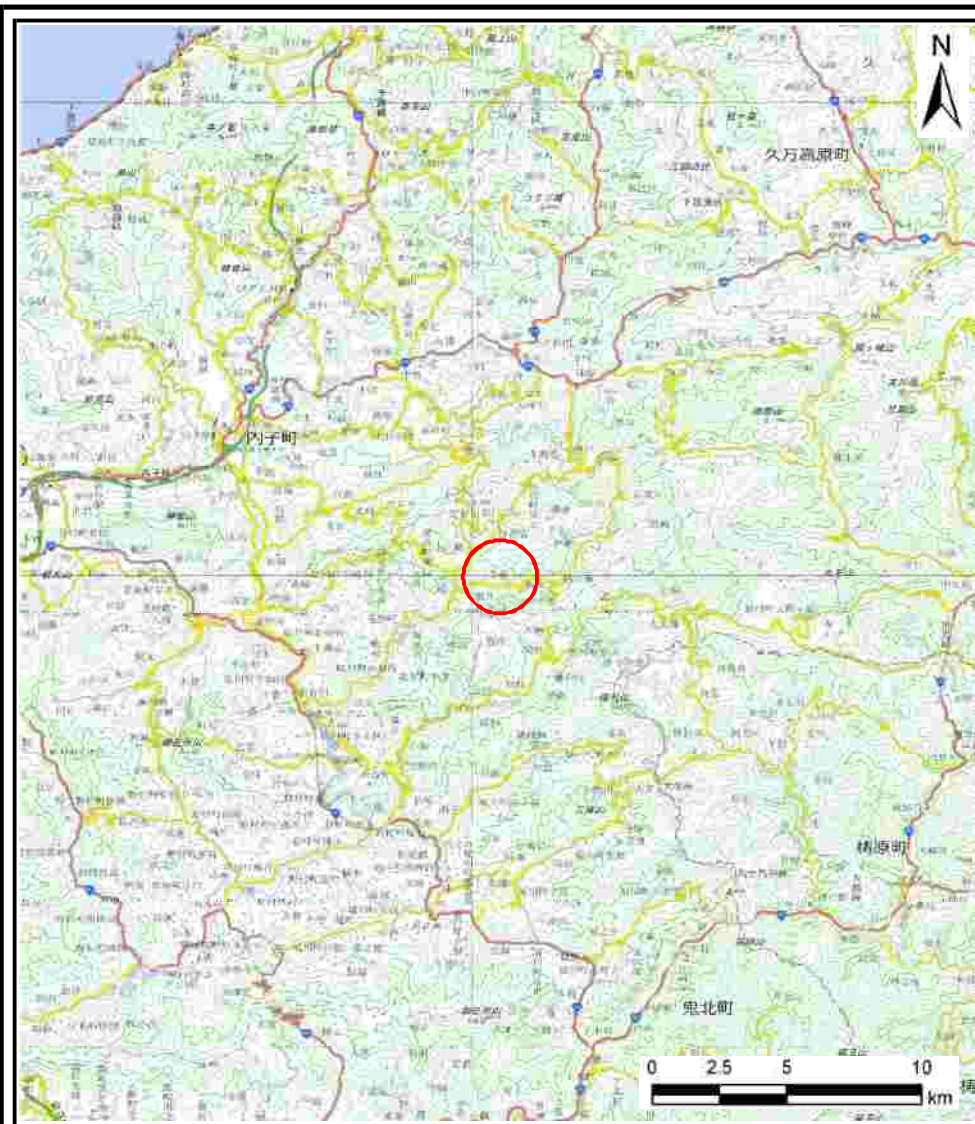
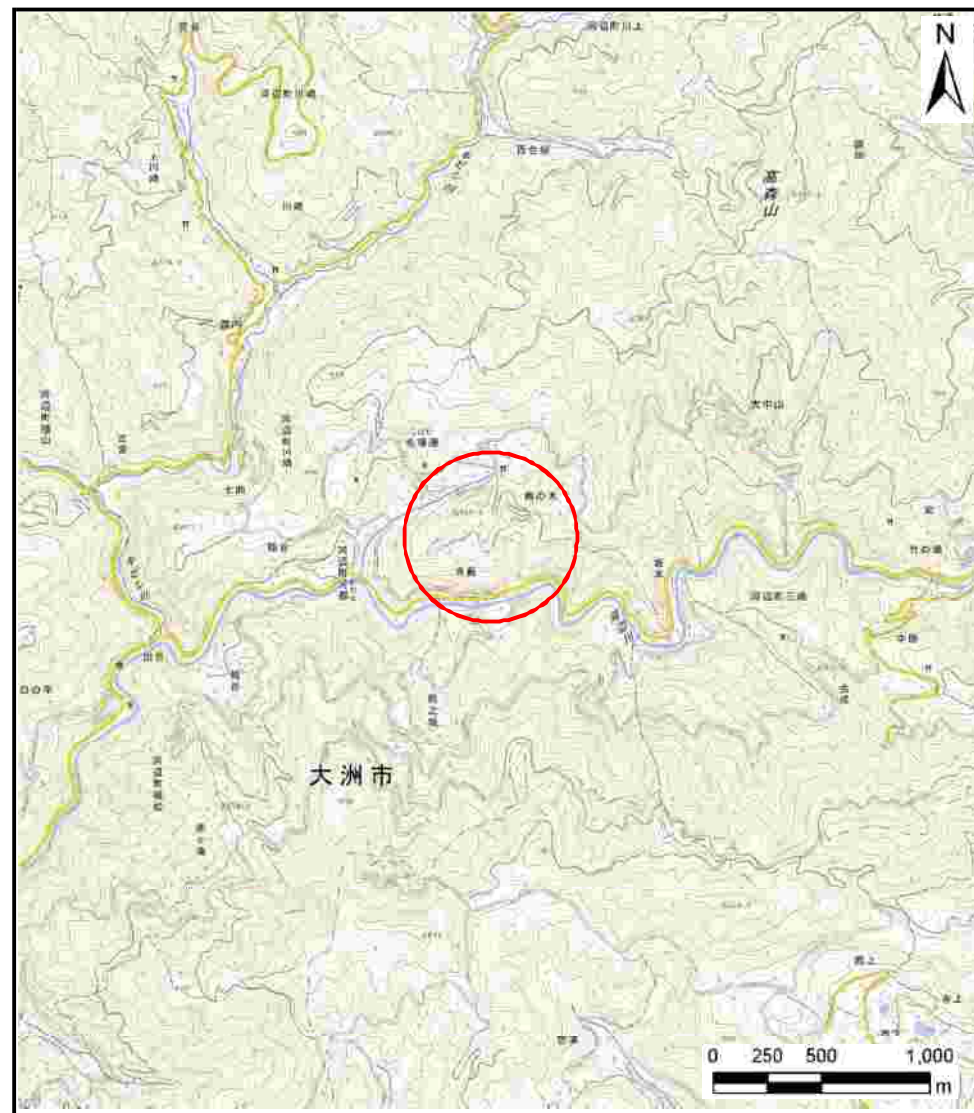


土砂災害警戒区域等の指定の公示に係る図書（その1）



(1/200,000)



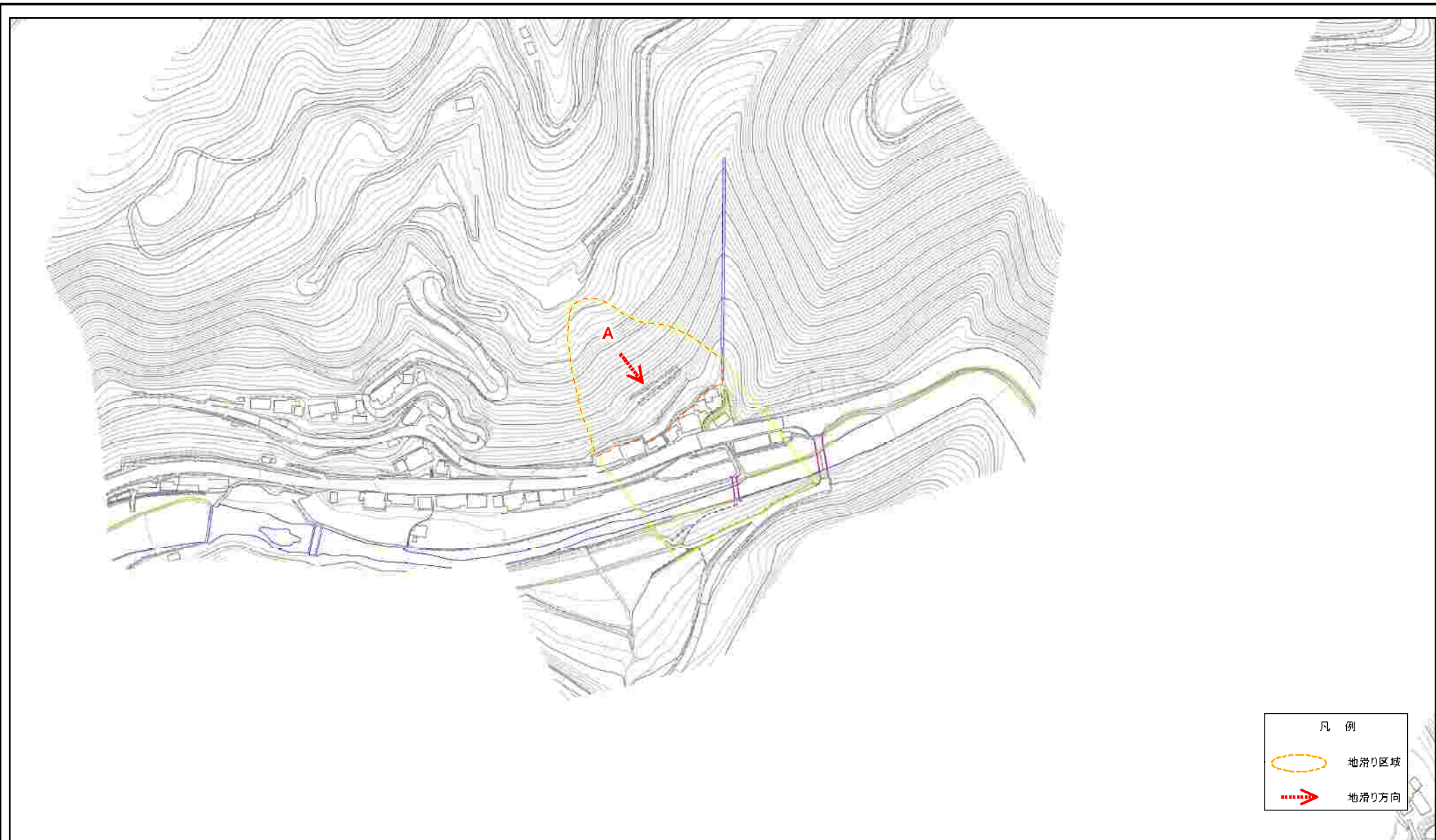
(1/25,000)

様式 - 1 (地)
土砂災害警戒区域・土砂災害特別警戒区域 位置図

自然現象の種類	地滑り
箇所番号	425-J-1001
箇所名	寺藪
所在地	大洲市河辺町河都

この地図は、国土地理院長の承認を得て、同院発行の電子地形図25000及び電子地形図20万を複製したものである。(承認番号 平30四複、第25号)

土砂災害警戒区域等の指定の公示に係る図書(その2)



0 25 50 100 150 200
m

様式-2(地)
土砂災害警戒区域・土砂災害特別警戒区域
区域図

土砂災害防止法施行令第二条の基準に該当する区域(土砂災害警戒区域)



自然現象
の種類

地滑り

箇所番号

425-J-1001

箇所名

寺藪

土砂災害防止法施行令第三条の基準に該当する区域(土砂災害特別警戒区域)



縮尺
1:2,500

告示番号

未指定

地滑り区域名

A, B

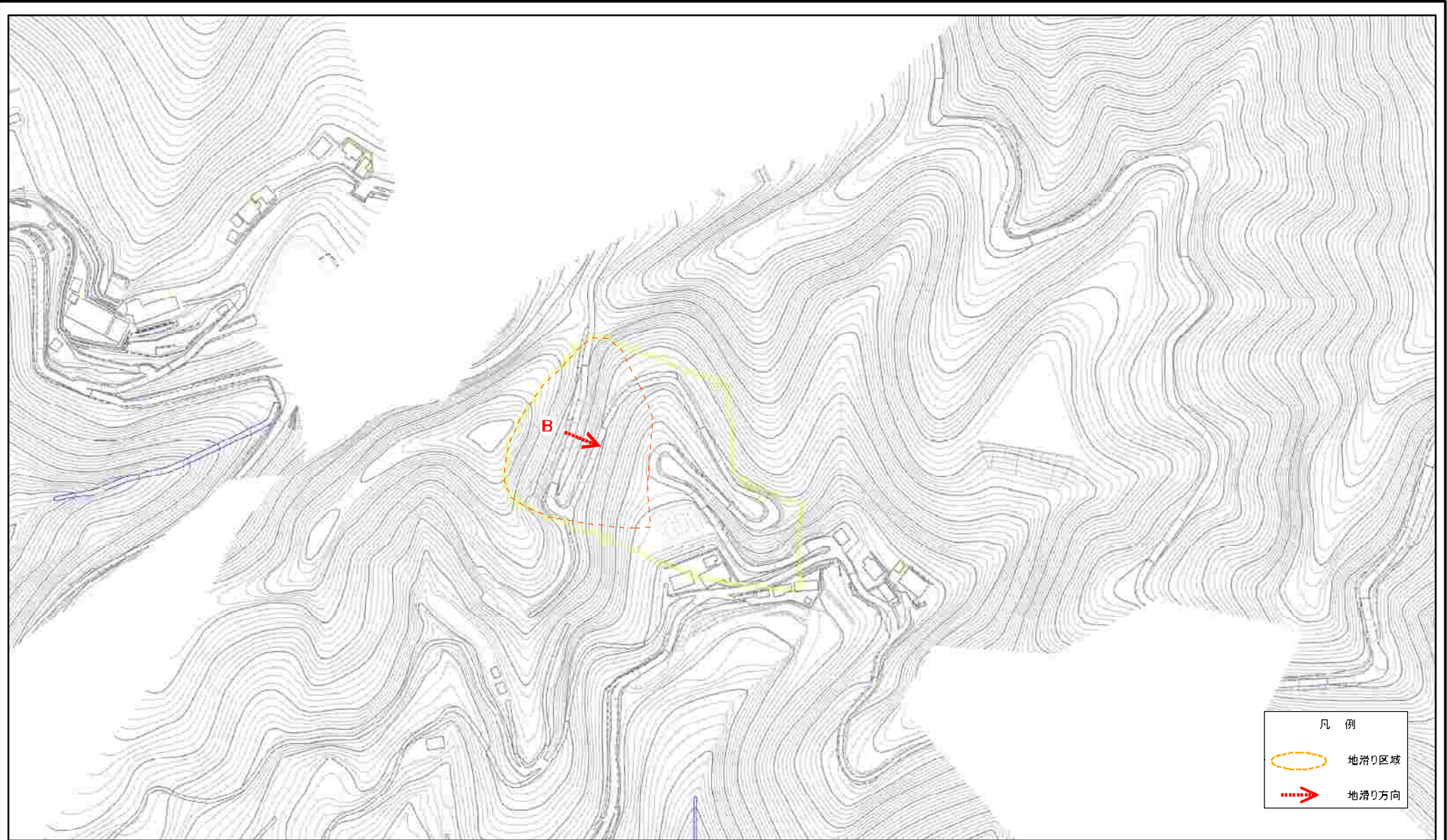
告示年月日

所在地

大洲市河辺町河都

凡例	
	地滑り区域
	地滑り方向

土砂災害警戒区域等の指定の公示に係る図書(その2)



凡例	
	地滑り区域
	地滑り方向

0 25 50 100 150 200
m

様式一2(地) 土砂災害警戒区域・土砂災害特別警戒区域 区域図	土砂災害防止法施行令第二条の基準に該当する区域(土砂災害警戒区域)		N 縮尺 1:2,500	自然現象の種類 地滑り	箇所番号 425-J-1001	箇所名 寺藪
	土砂災害防止法施行令第三条の基準に該当する区域(土砂災害特別警戒区域)			告示番号 未指定	地滑り区域名 A, B	
				告示年月日 未指定	所在地 大洲市河辺町河都	