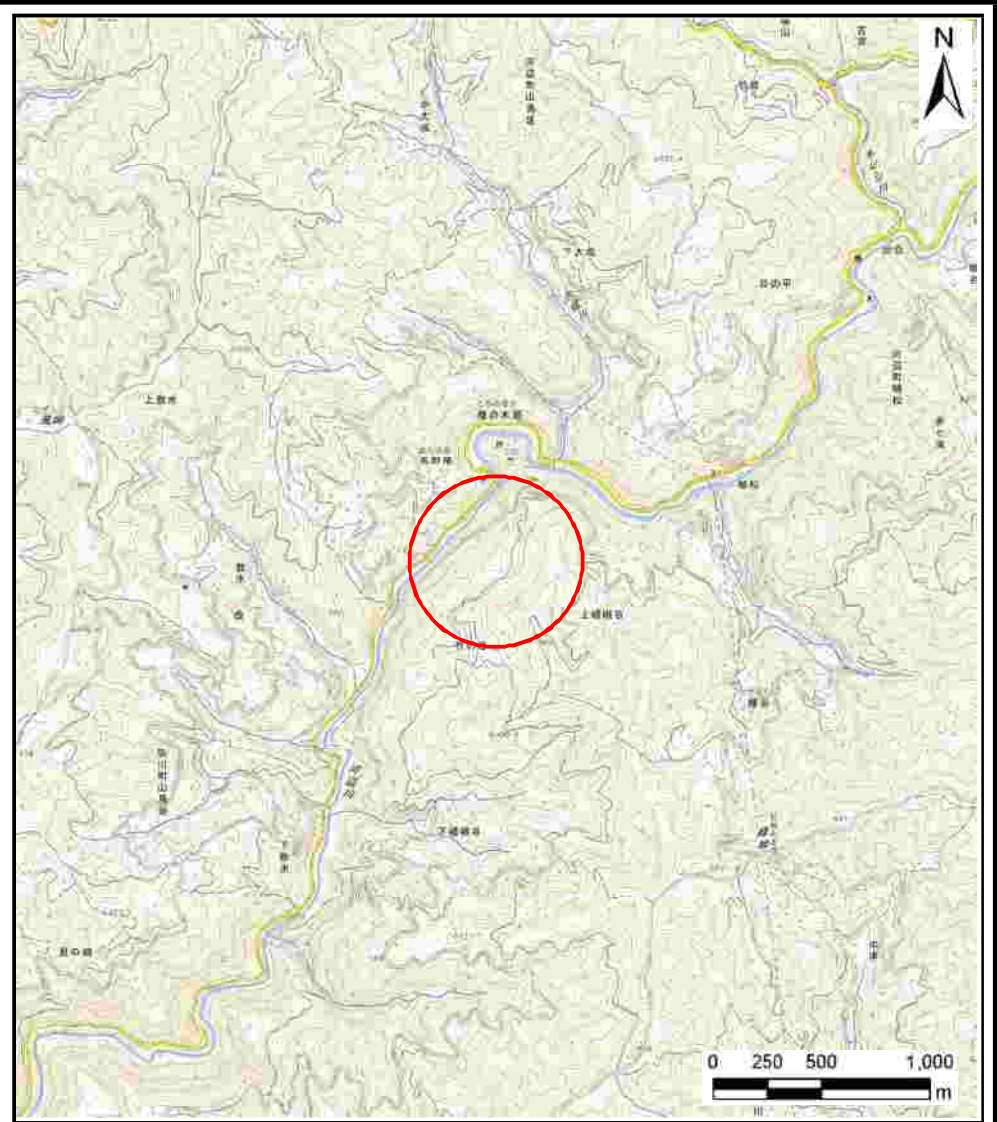


土砂災害警戒区域等の指定の公示に係る図書（その1）



(1/200,000)

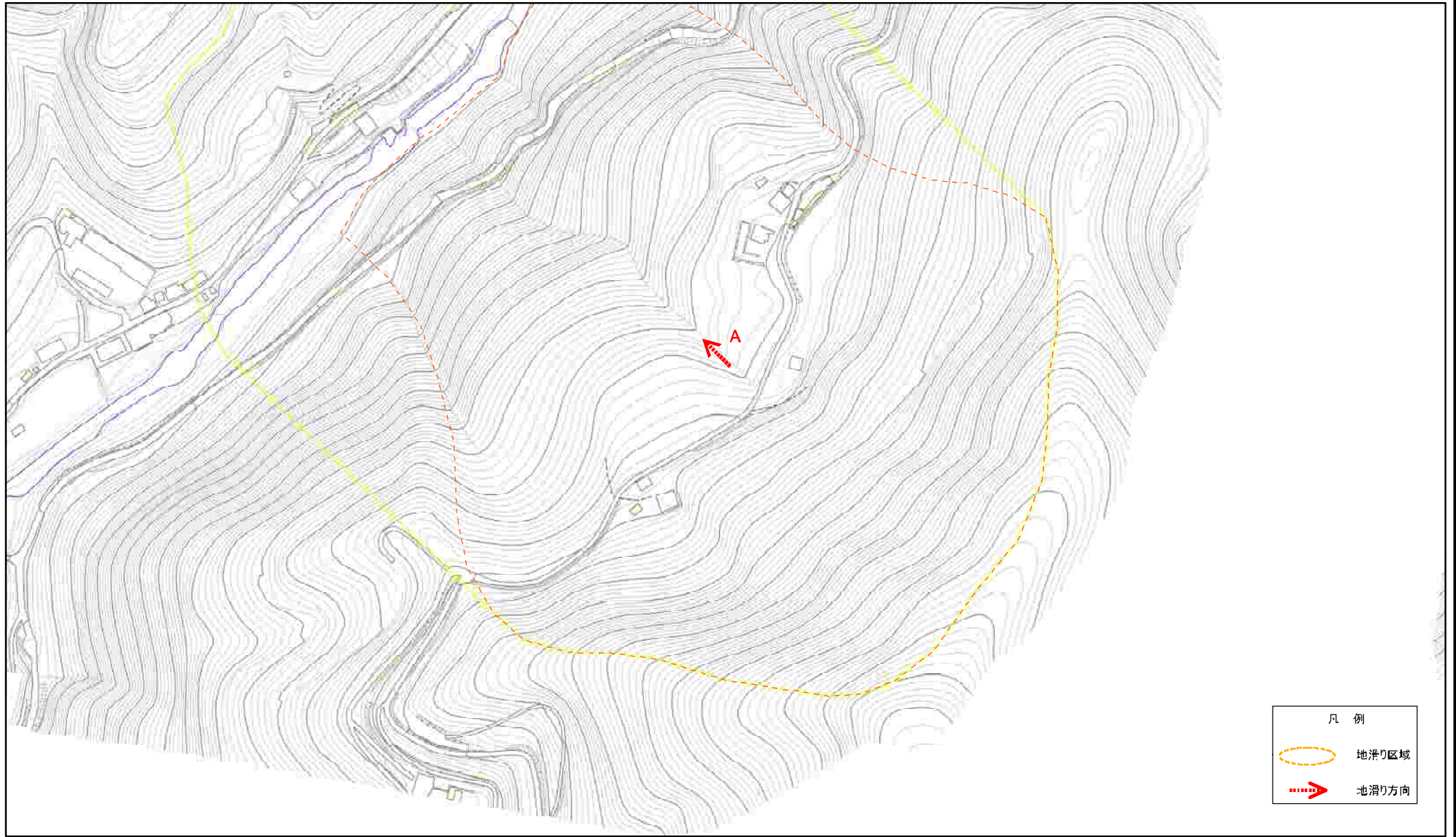




(1/25,000)

様式 - 1 (地) 土砂災害警戒区域・土砂災害特別警戒区域 位置図	自然現象の種類	地滑り
	箇所番号	424-J-246
	箇所名	上嵯峨谷
	所在地	大洲市肱川町山鳥坂

この地図は、国土地理院長の承認を得て、同院発行の電子地形図25000及び電子地形図20万を複製したものである。(承認番号 平30四複、第25号)

土砂災害警戒区域等の指定の公示に係る図書(その2)



- 凡 例
-  地滑り区域
 -  地滑り方向

0 25 50 100 150 200
m

様式-2(地)

土砂災害警戒区域・土砂災害特別警戒区域
区域図

土砂災害防止法施行令第二条の基準に該当する区域(土砂災害警戒区域)



自然現象の種類

地滑り

箇所番号

424-J-246

箇所名

上嵯峨谷

告示番号

未指定

地滑り区域名

A

告示年月日

所在地

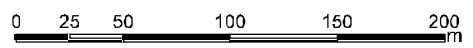
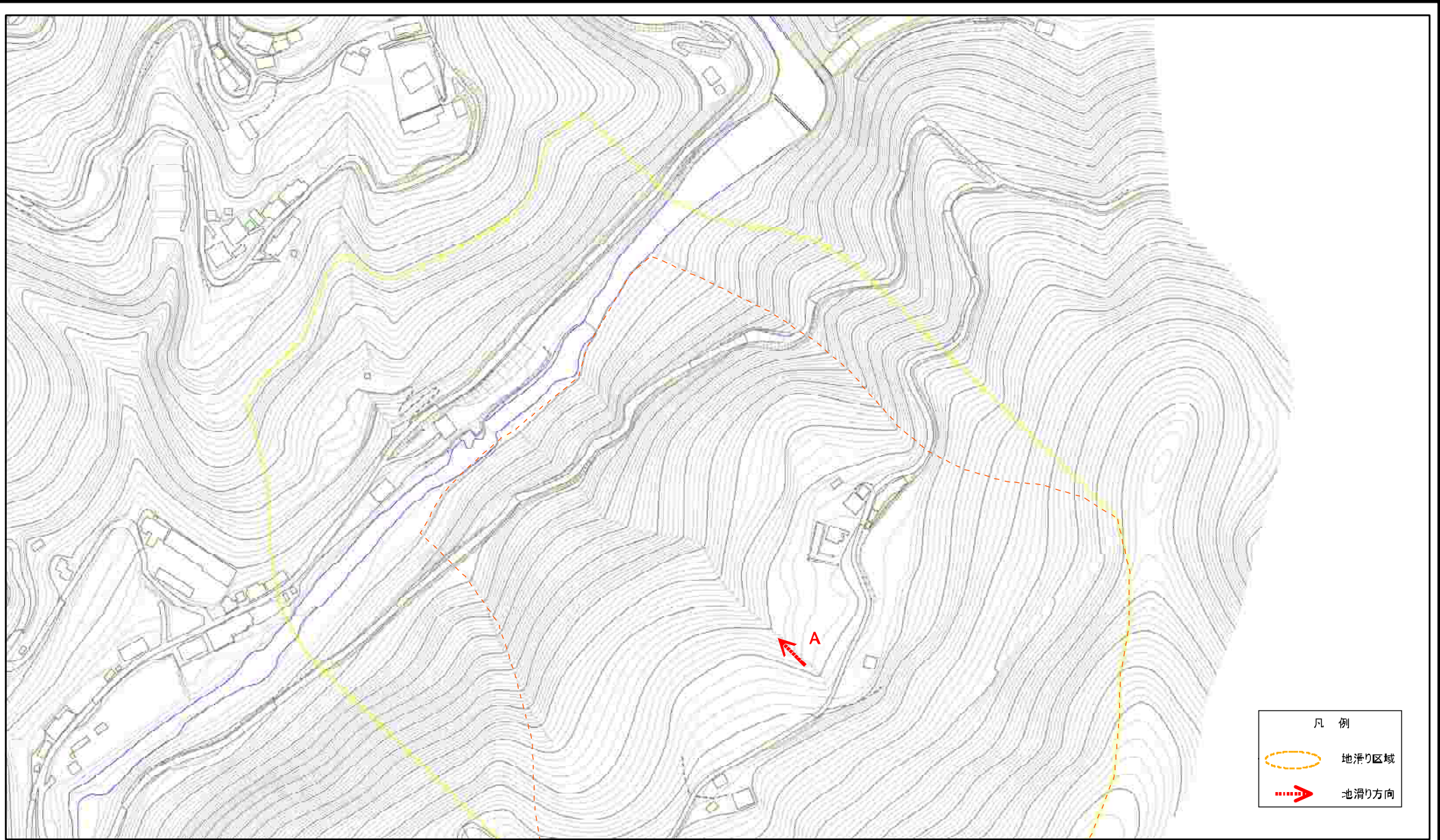
大洲市肱川町山島坂

縮尺
1:2,500

土砂災害防止法施行令第三条の基準に該当する区域(土砂災害特別警戒区域)



土砂災害警戒区域等の指定の公示に係る図書(その2)



様式-2(地)
土砂災害警戒区域・土砂災害特別警戒区域
区域図

土砂災害防止法施行令第二条の基準に該当する区域(土砂災害警戒区域)
土砂災害防止法施行令第三条の基準に該当する区域(土砂災害特別警戒区域)

縮尺
1:2,500

自然現象の種類
告示番号
告示年月日

地滑り
未指定

箇所番号
地滑り区域名
所在地

424-J-246
A
大洲市肱川町山島坂

箇所名
上嵯峨谷