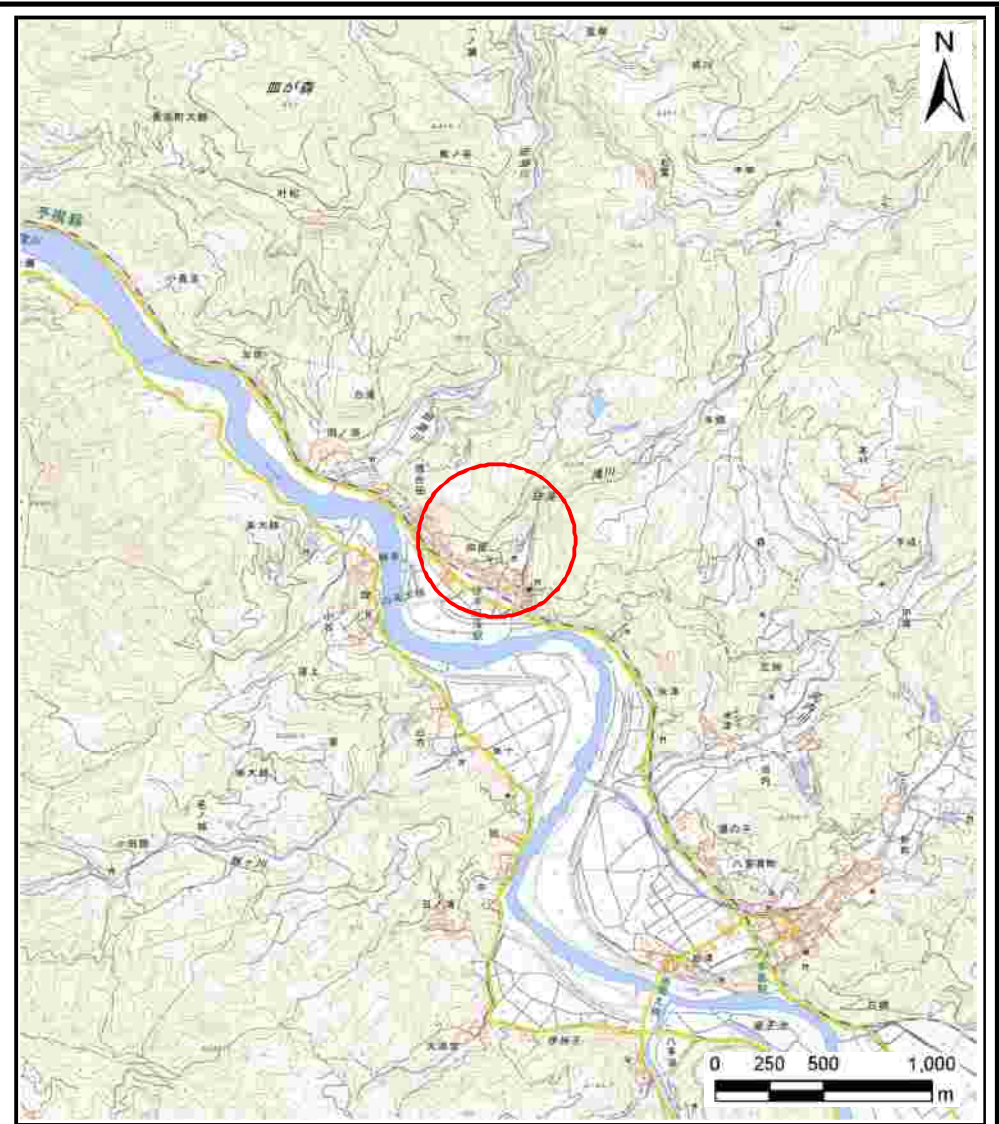


## 土砂災害警戒区域等の指定の公示に係る図書（その1）

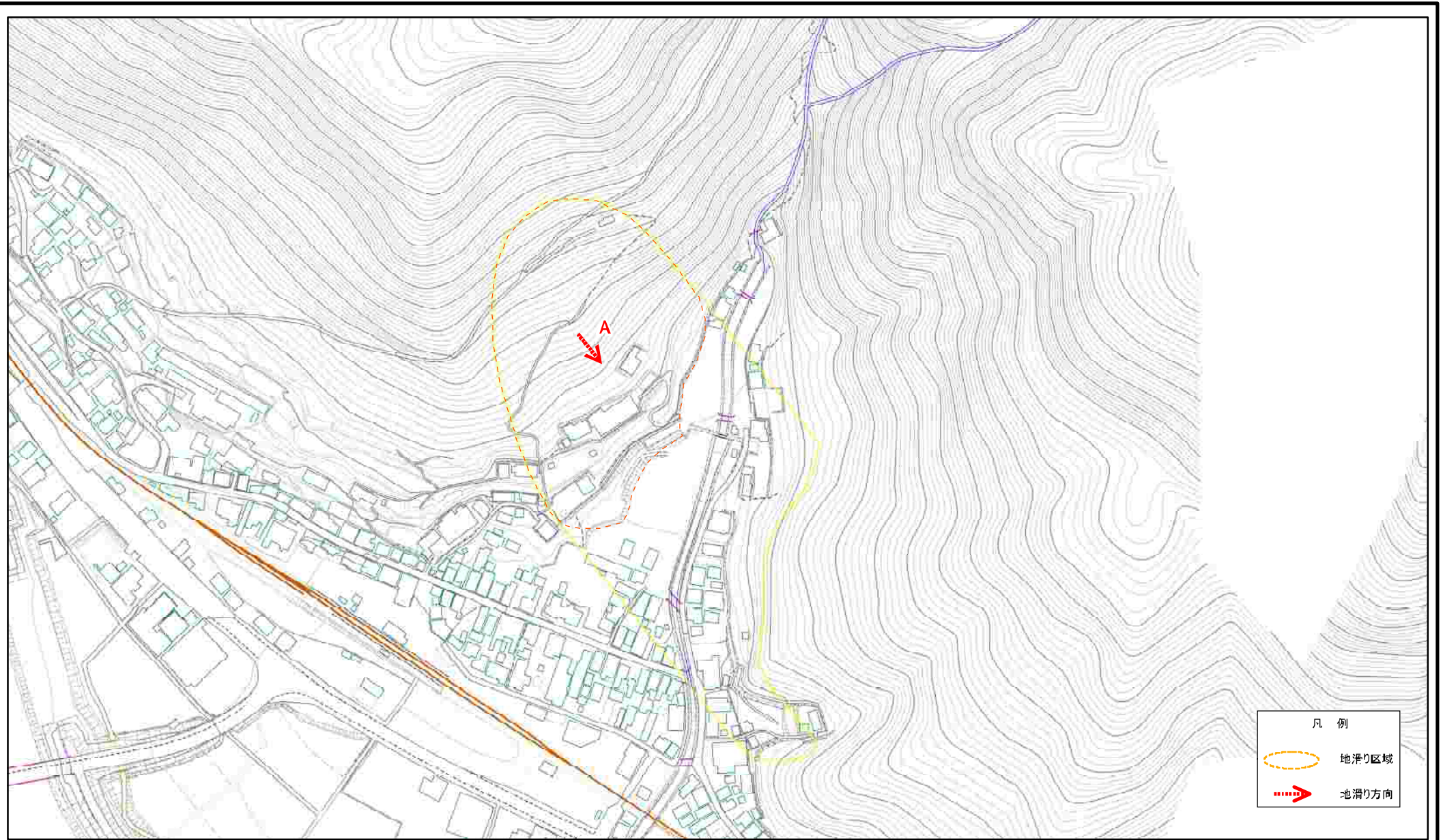




様式 - 1 (地)  
土砂災害警戒区域・土砂災害特別警戒区域 位置図

自然現象の種類	地滑り
箇所番号	421-J-198
箇所名	加屋
所在地	大洲市長浜町白滝

この地図は、国土地理院長の承認を得て、同院発行の電子地形図25000及び電子地形図20万を複製したものである。（承認番号 平30四複、第25号）

土砂災害警戒区域等の指定の公示に係る図書(その2)



凡 例	
	地滑り区域
	地滑り方向

0 25 50 100 150 200  
m

様式一2(地)

土砂災害警戒区域・土砂災害特別警戒区域  
区域図

土砂災害防止法施行令第二条の基準に該当する区域(土砂災害警戒区域)



自然現象  
の種類

地滑り

箇所番号

421-J-198

箇所名

加屋

告示番号

未指定

地滑り区域名

A

告示年月日

所在地

大洲市長浜町白滝

縮尺  
1:2,500