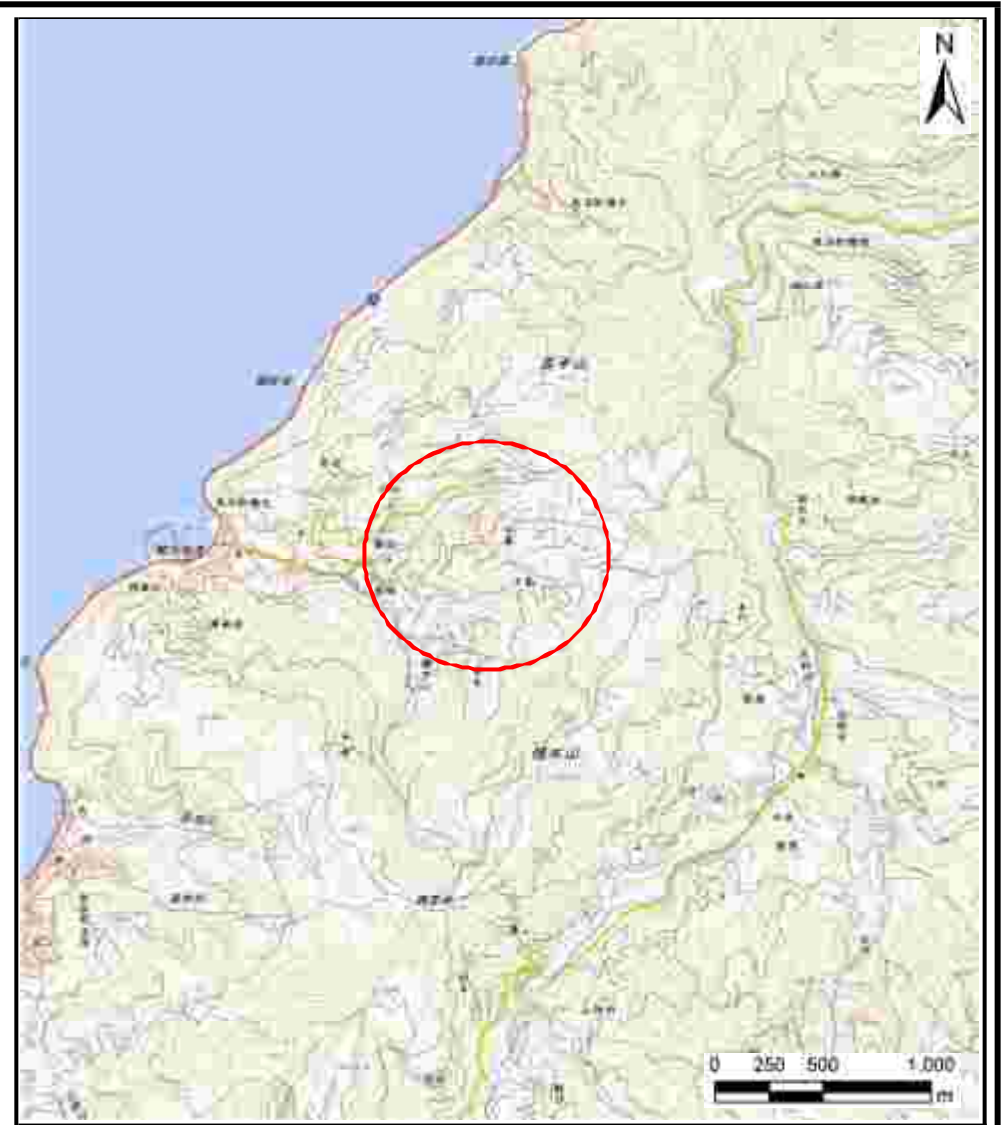


土砂災害警戒区域等の指定の公示に係る圖書（その1）

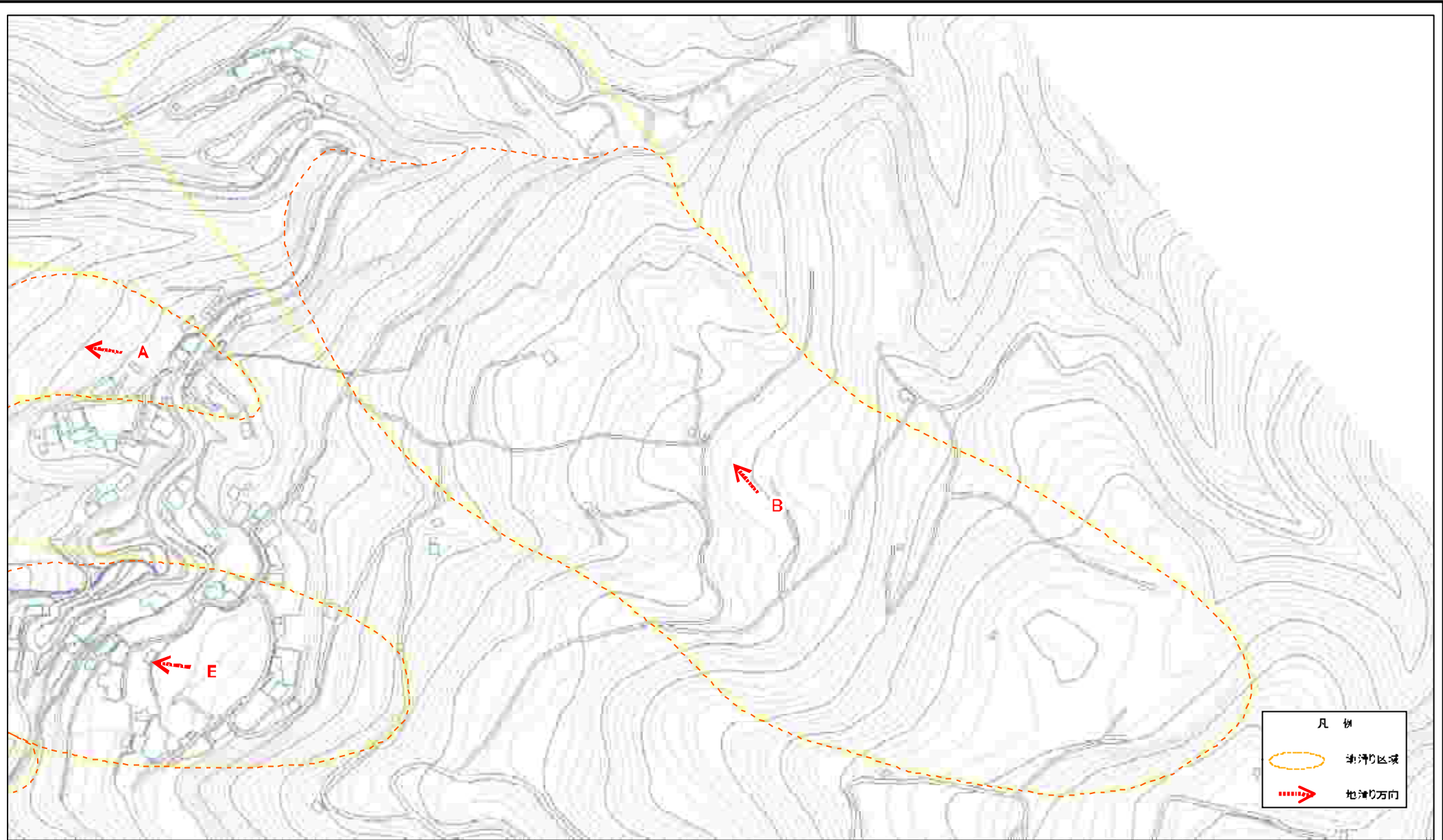


様式-1(地)
土砂災害警戒区域・土砂災害特別警戒区域 位置図

| | |
|---------|-----------|
| 自然現象の種類 | 地滑り |
| 箇所番号 | 421-J-194 |
| 箇所名 | 中峰 |
| 所在地 | 大洲市長浜町櫛生 |

この地図は、国土地理院長の承認を得て、同院発行の電子地形図25,000及び電子地形図20万を複製したものである。（承認番号 平30四複、第25号）

土砂災害警戒区域等の指定の公示に係る図書(その2)



0 25 50 100 150 200
m

様式一2(地)
土砂災害警戒区域・土砂災害特別警戒区域
区域図

土砂災害防止法第19条第2項の基準に該当する区域(土砂災害警戒区域)



縮尺
1:2,500

自然現象
の種類

地滑り

告示番号

421-J-194

箇所名

中峰

告示番号

未指定

北沢り区域名

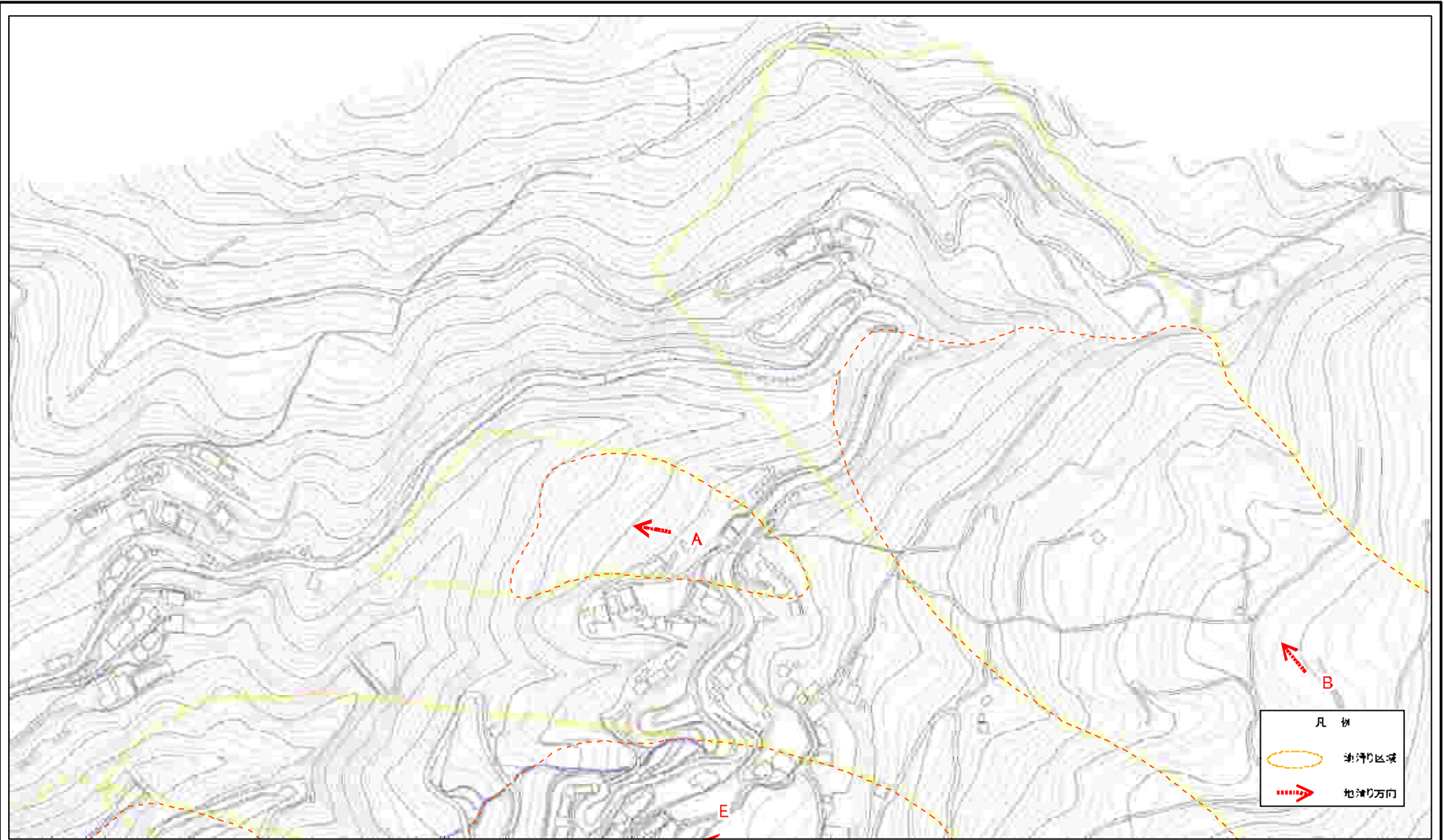
A、B、C、D、E

告示年月日

所在地

大沢市長浜# 楢生

土砂災害警戒区域等の指定の公示に係る図書(その2)



0 25 50 100 150 200 m

様式一2(地)

土砂災害警戒区域・土砂災害特別警戒区域
区域図

土砂災害防止法第21条第2項の基準に該当する区域(土砂災害警戒区域)



自然現象
の種類

地滑り

告示番号

421-J-194

箇所名

中峰

土砂災害防止法第21条第2項の基準に該当する区域(土砂災害特別警戒区域)



告示番号

未指定

北沢り区域名

A、B、C、D、E

所在地

大浜市長浜# 楢生

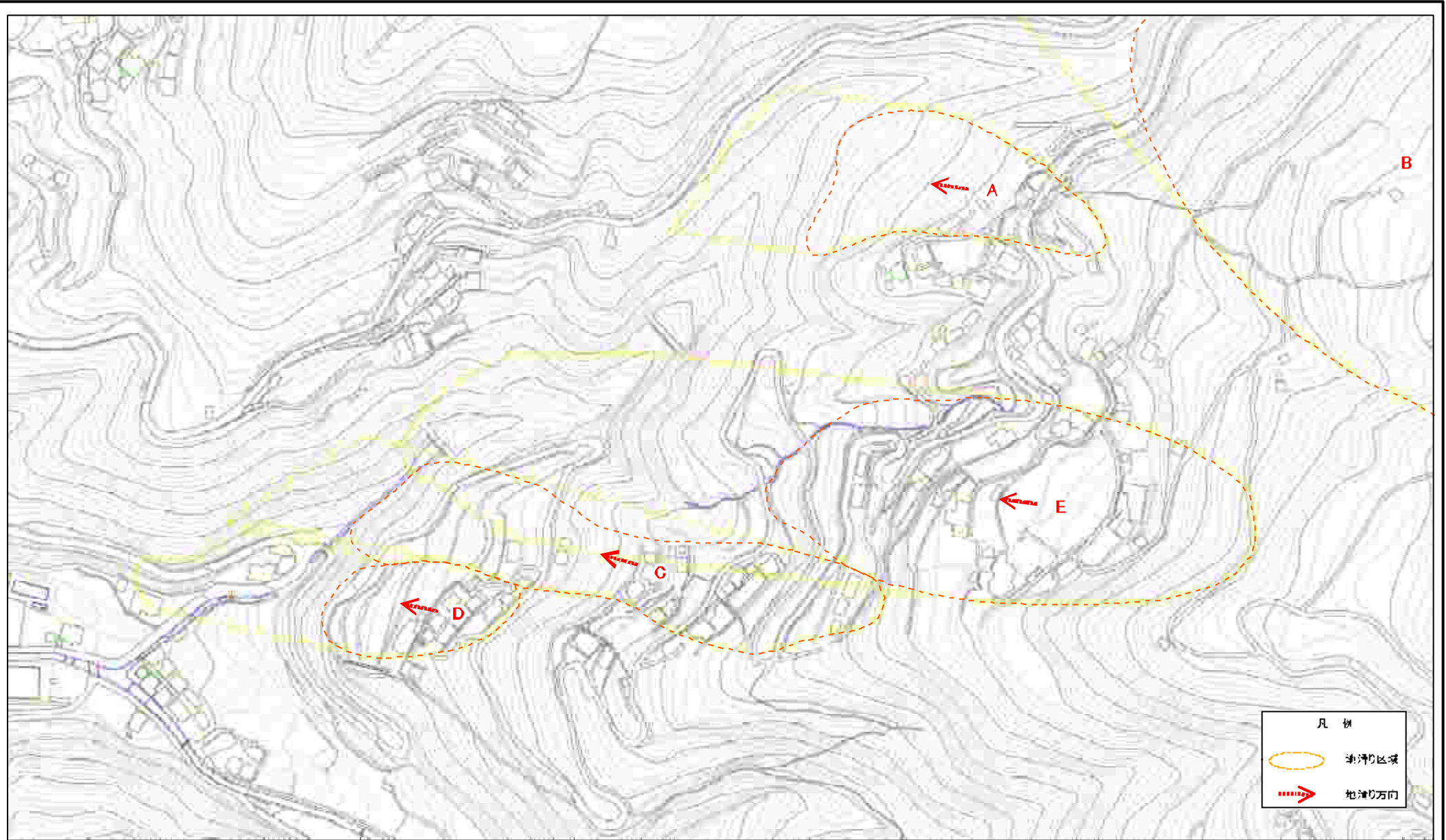
縮尺
1:2,500

告示年月日

所在地

大浜市長浜# 楢生

土砂災害警戒区域等の指定の公示に係る図書(その2)



0 25 50 100 150 200
m

様式一2(地)

土砂災害警戒区域・土砂災害特別警戒区域
区域図

土砂災害防止法第19条第2項の基準に該当する区域(土砂災害警戒区域)



縮尺

1:2,500

自然現象
の種類

地滑り

告示番号

未指定

告示年月日

告示番号

421-U194

箇所名

中峰

北沢川区域名

A、B、C、D、E

所在地

大津市長浜# 楢生

凡 例

- 土砂災害警戒区域
- 地滑り方向