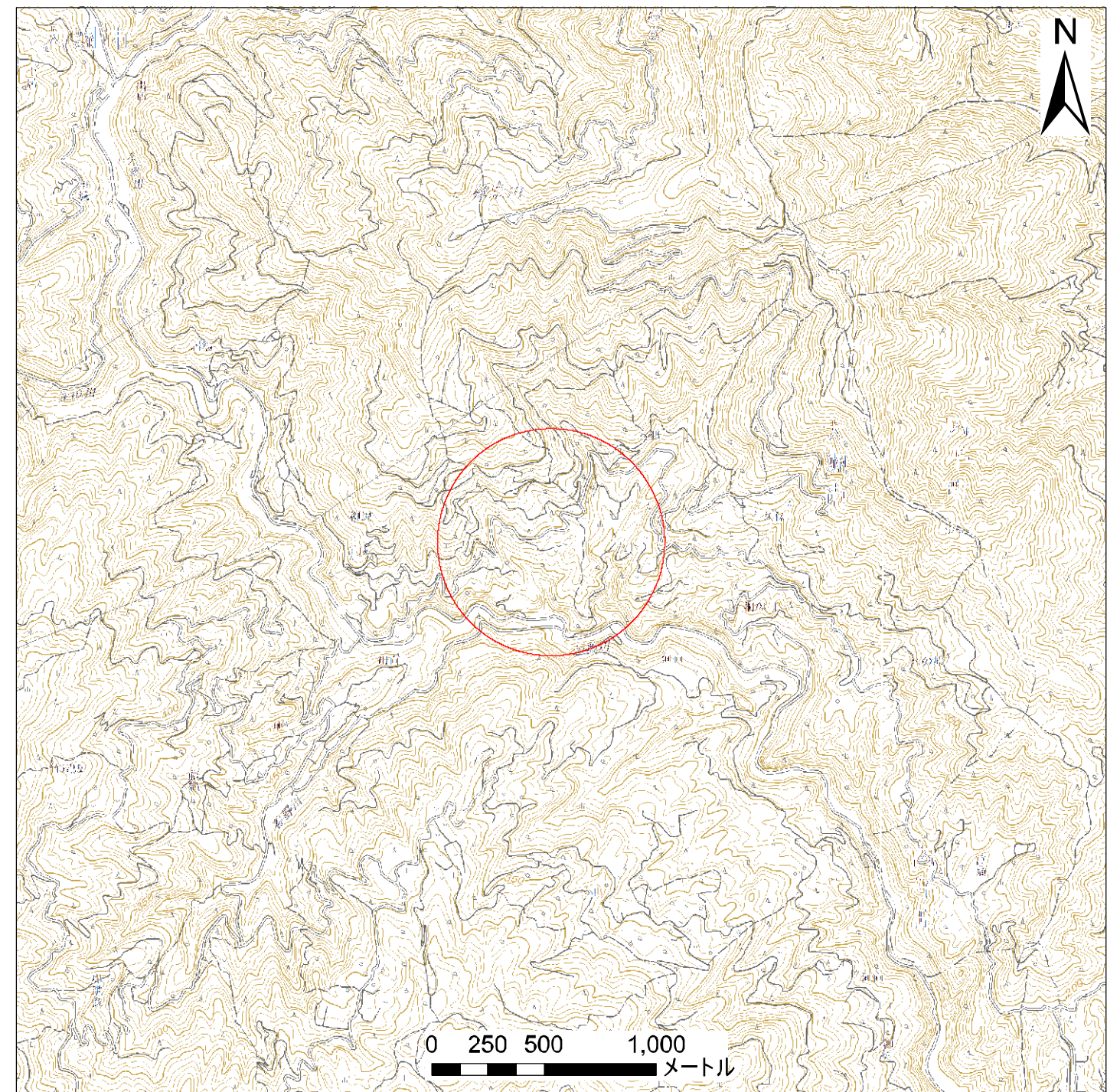


# 土砂災害警戒区域等の指定の公示に係る図書(その1)



(1/200,000)



(1/25,000)

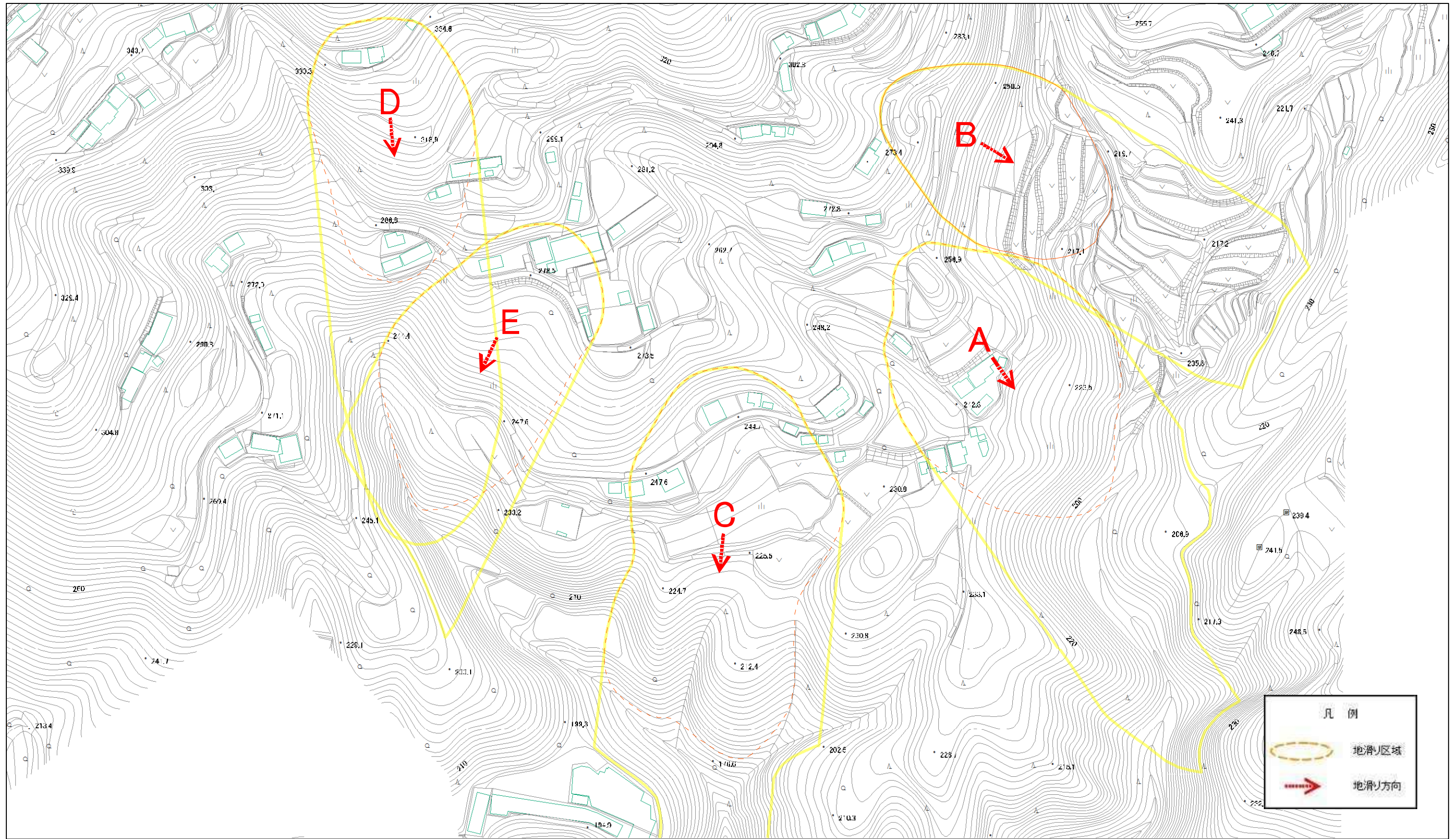
様式-1(地)

土砂災害警戒区域・土砂災害特別警戒区域 位置図

|         |           |
|---------|-----------|
| 自然現象の種類 | 地滑り       |
| 箇所番号    | 207-J-219 |
| 箇所名     | 本郷        |
| 地滑り区域名  | A,B,C,D,E |
| 所在地     | 大洲市柳沢     |

この地図は、国土地理院長の承認を得て、同院発行の電子地形図25000及び電子地形図20万を複製したものである。  
(承認番号 令元四複、第11号)許可なく複製を禁ずる。

# 土砂災害警戒区域等の指定の公示に係る図書(その2)



0 25 50 100 150 200  
m

様式-2(地)  
土砂災害警戒区域・土砂災害特別警戒区域  
区域図

土砂災害防止法施行令第二条の基準に該当する区域(土砂災害警戒区域)



自然現象の種類

地滑り

箇所番号

207-J-219

箇所名

本郷

土砂災害防止法施行令第三条の基準に該当する区域(土砂災害特別警戒区域)



縮尺

1:2,500

告示番号

未指定

地滑り区域名

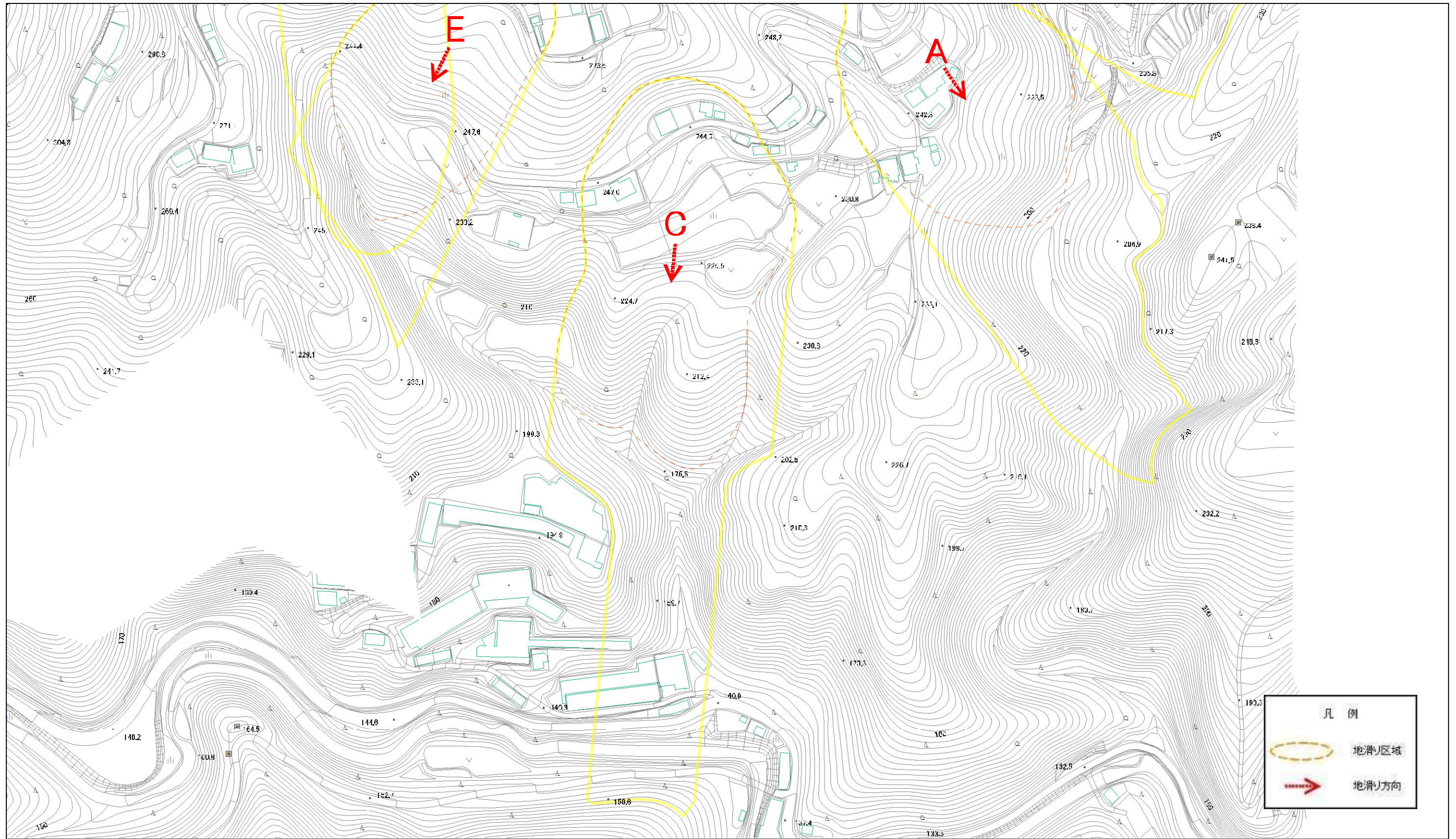
A,B,C,D,E

告示年月日

所在地

大洲市柳沢

# 土砂災害警戒区域等の指定の公示に係る図書(その2)



0 25 50 100 150 200  
m

|  |                                     |  |                    |                |                   |              |
|--|-------------------------------------|--|--------------------|----------------|-------------------|--------------|
| <b>様式-2(地)</b><br>土砂災害警戒区域・土砂災害特別警戒区域<br>区域図 | 土砂災害防止法施行令第二条の基準に該当する区域(土砂災害警戒区域)   |  | N<br>縮尺<br>1:2,500 | 自然現象の種類<br>地滑り | 箇所番号<br>207-J-219 | 箇所名<br>本郷    |
|  | 土砂災害防止法施行令第三条の基準に該当する区域(土砂災害特別警戒区域) |  |                    | 告示番号<br>未指定    | 地滑り区域名<br>A,C,E   | 所在地<br>大洲市柳沢 |
|  |                                     |  |                    |                |                   |              |