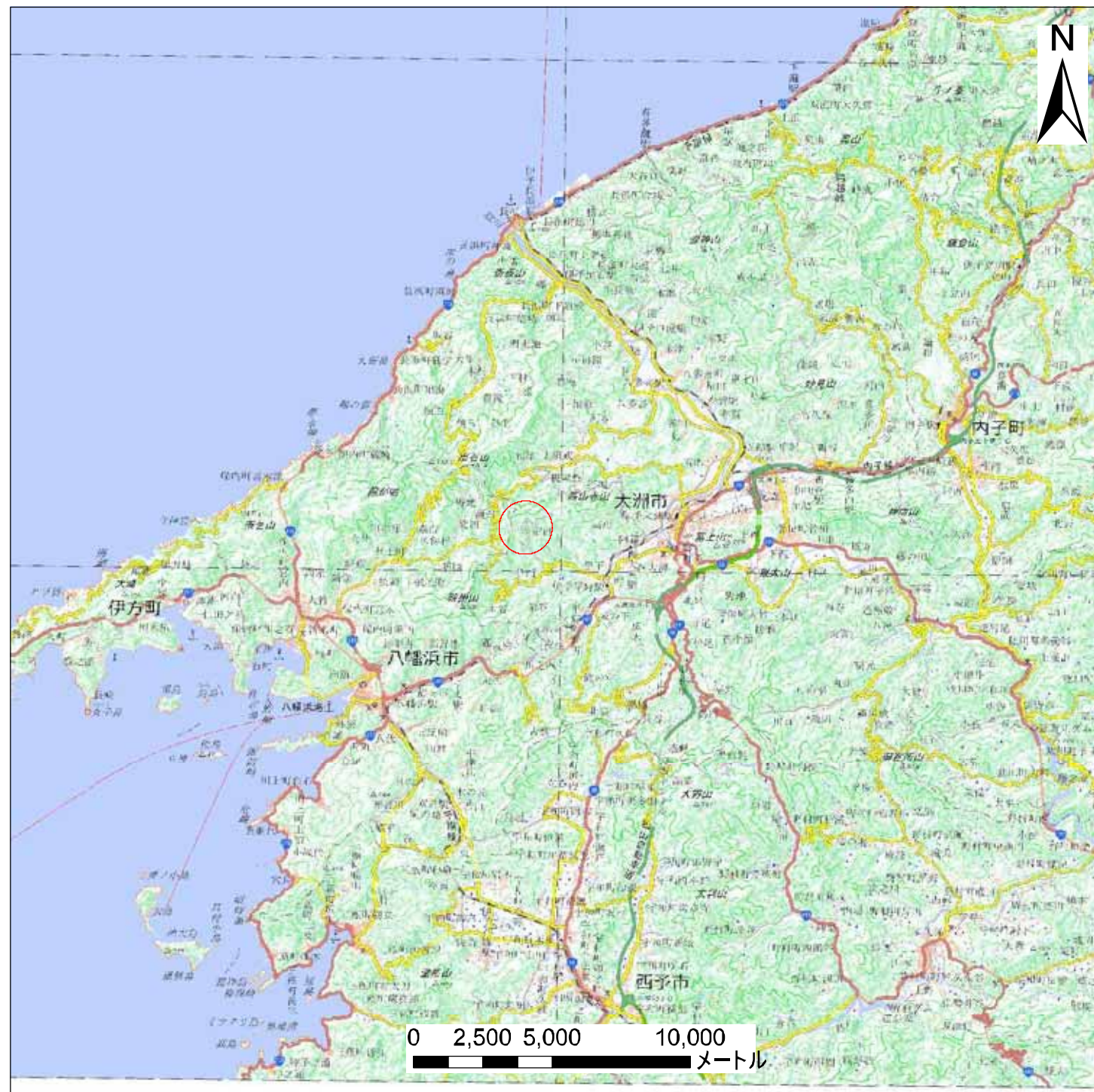
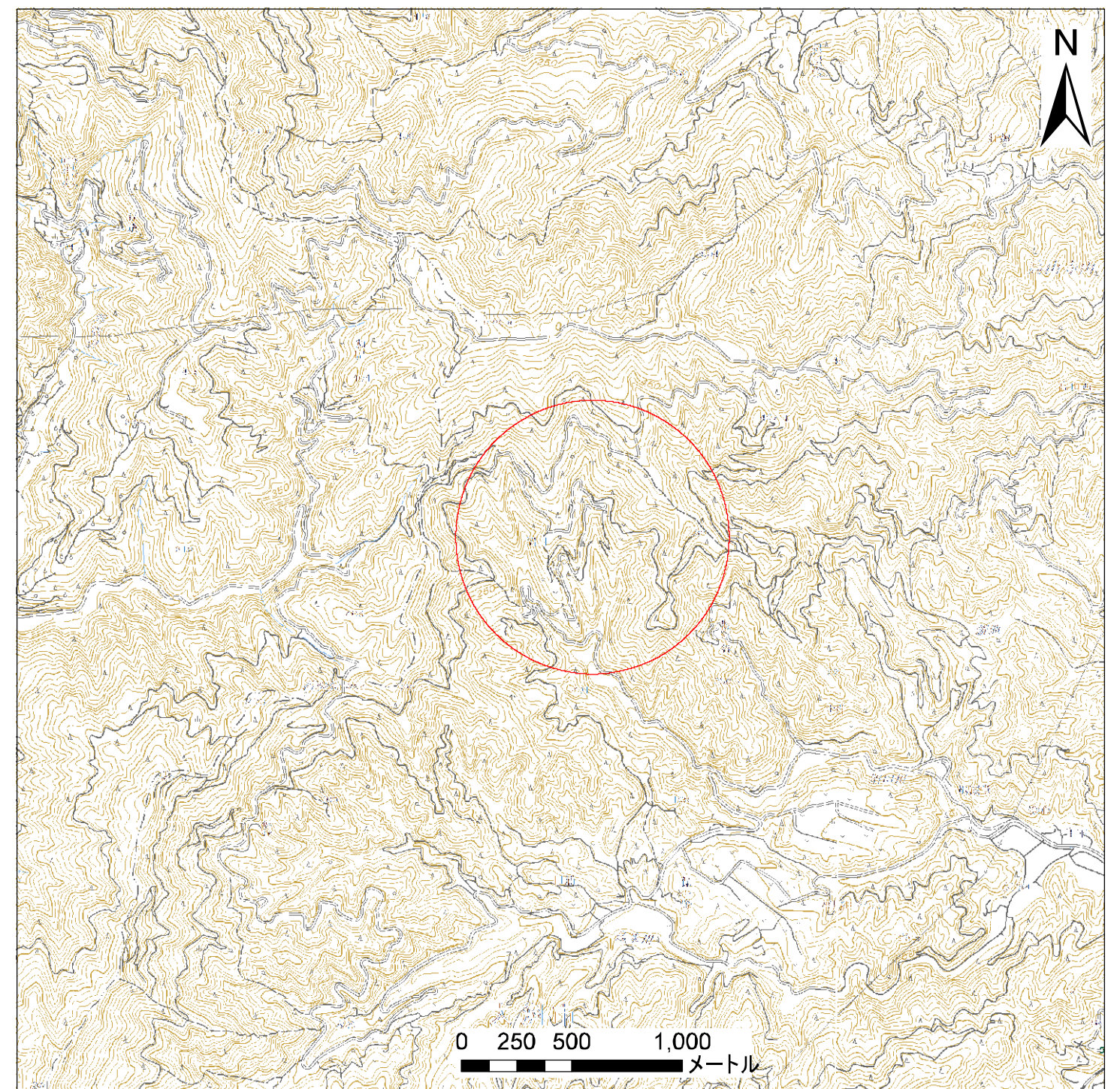


土砂災害警戒区域等の指定の公示に係る図書(その1)



(1/200,000)



(1/25,000)

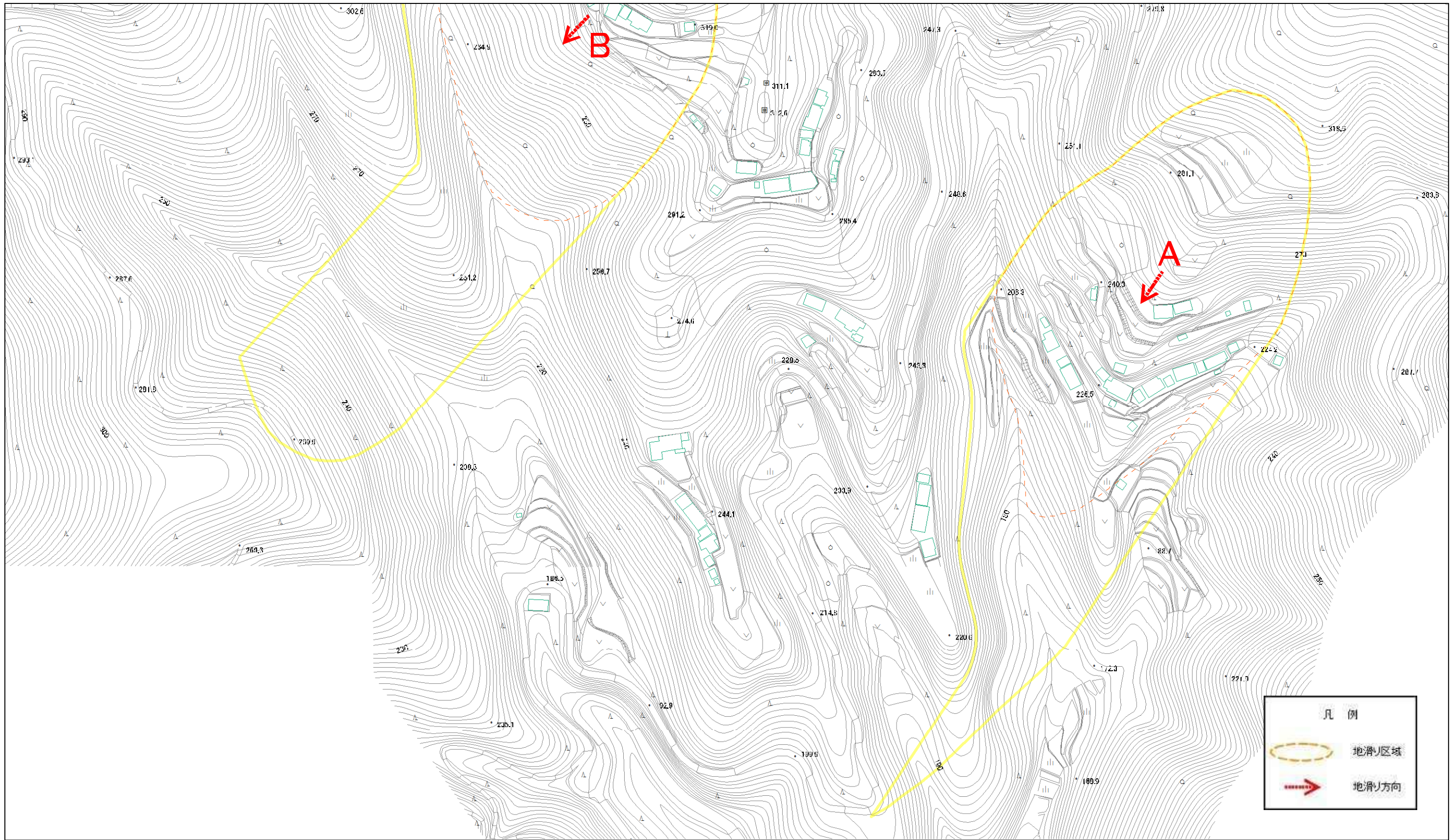
様式-1(地)

土砂災害警戒区域・土砂災害特別警戒区域 位置図

| | |
|---------|-----------|
| 自然現象の種類 | 地滑り |
| 箇所番号 | 207-J-208 |
| 箇所名 | 沼田 |
| 地滑り区域名 | A,B |
| 所在地 | 大洲市平野町 |

この地図は、国土地理院長の承認を得て、同院発行の電子地形図25000及び電子地形図20万を複製したものである。
(承認番号 令元四複、第11号)許可なく複製を禁ずる。

土砂災害警戒区域等の指定の公示に係る図書(その2)



0 25 50 100 150 200
m

様式-2(地)

土砂災害警戒区域・土砂災害特別警戒区域
区域図

土砂災害防止法施行令第二条の基準に該当する区域(土砂災害警戒区域)



土砂災害防止法施行令第三条の基準に該当する区域(土砂災害特別警戒区域)



縮尺
1:2,500

自然現象
の種類

地滑り

告示番号

未指定

告示年月日

箇所番号

207-J-208

地滑り区域名

A,B

所在地

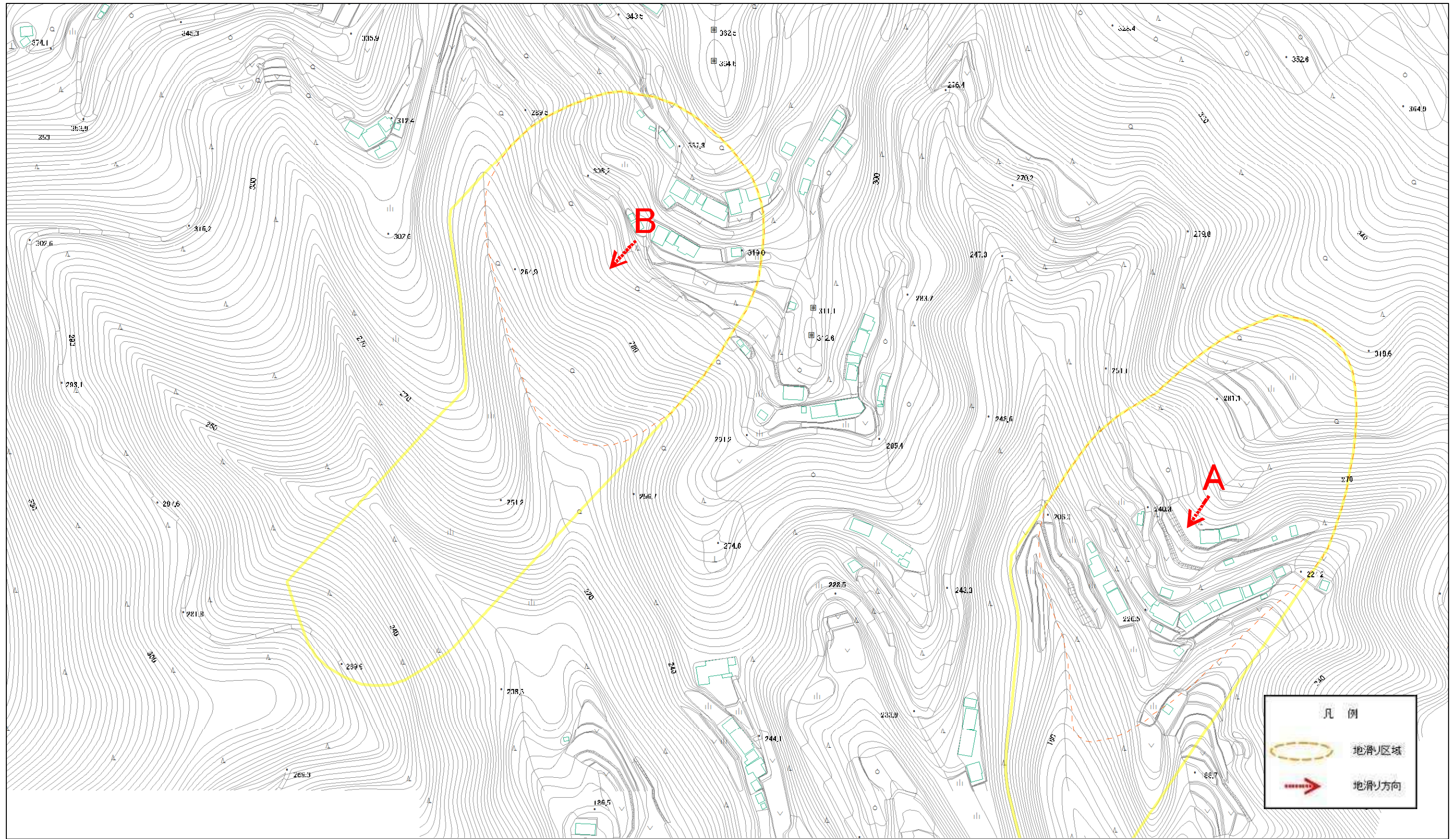
大洲市平野町

| 凡例 | |
|----|-------|
| | 地滑り区域 |
| | 地滑り方向 |

箇所名

沼田

土砂災害警戒区域等の指定の公示に係る図書(その2)



0 25 50 100 150 200 m

様式-2(地)
土砂災害警戒区域・土砂災害特別警戒区域
区域図

土砂災害防止法施行令第二条の基準に該当する区域(土砂災害警戒区域)



土砂災害防止法施行令第三条の基準に該当する区域(土砂災害特別警戒区域)



縮尺
1:2,500

自然現象
の種類

地滑り

告示番号

未指定

告示年月日

箇所番号

207-J-208

地滑り区域名

A,B

所在地

大洲市平野町

| 凡例 | |
|----|-------|
| | 地滑り区域 |
| | 地滑り方向 |

箇所名

沼田