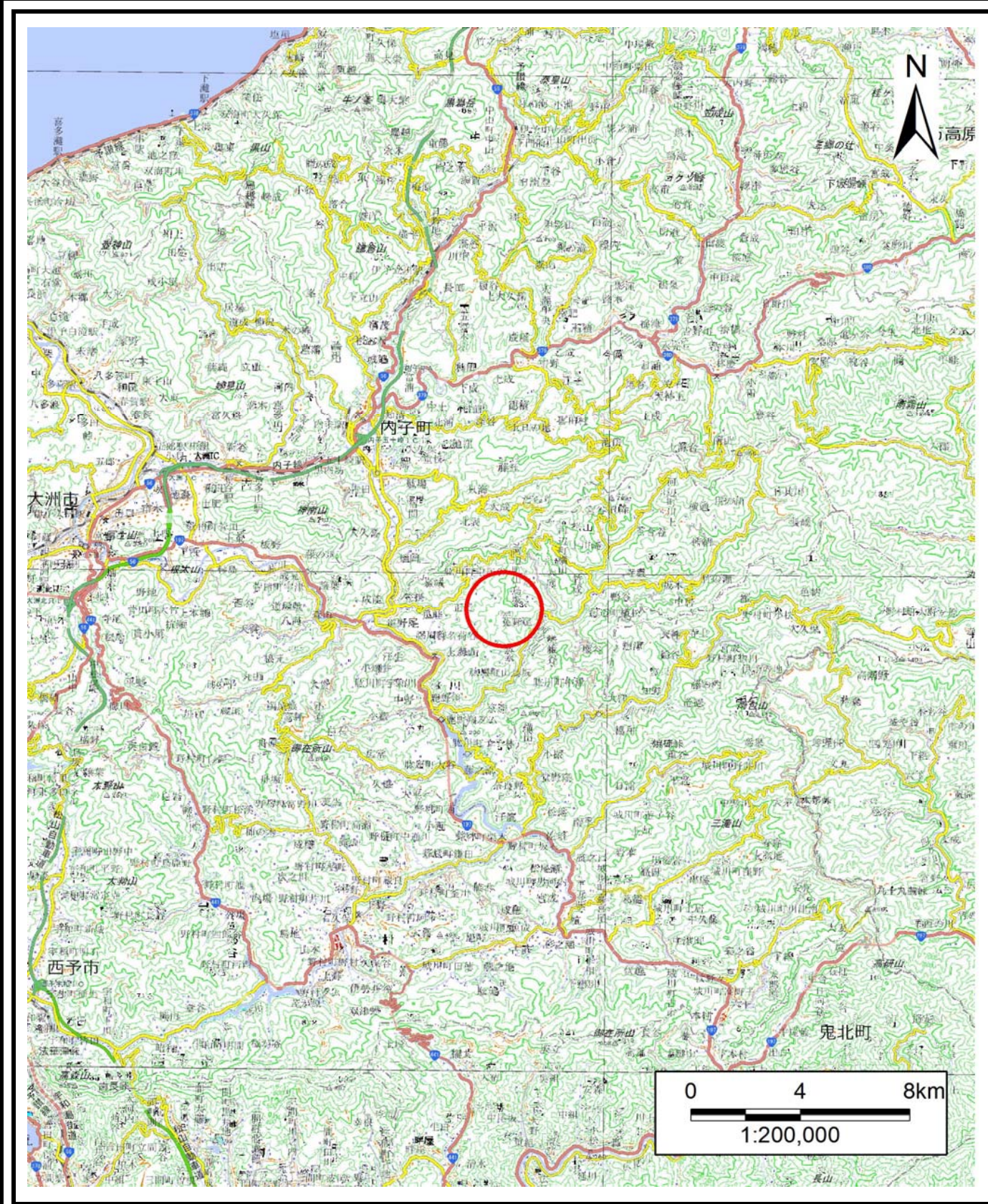
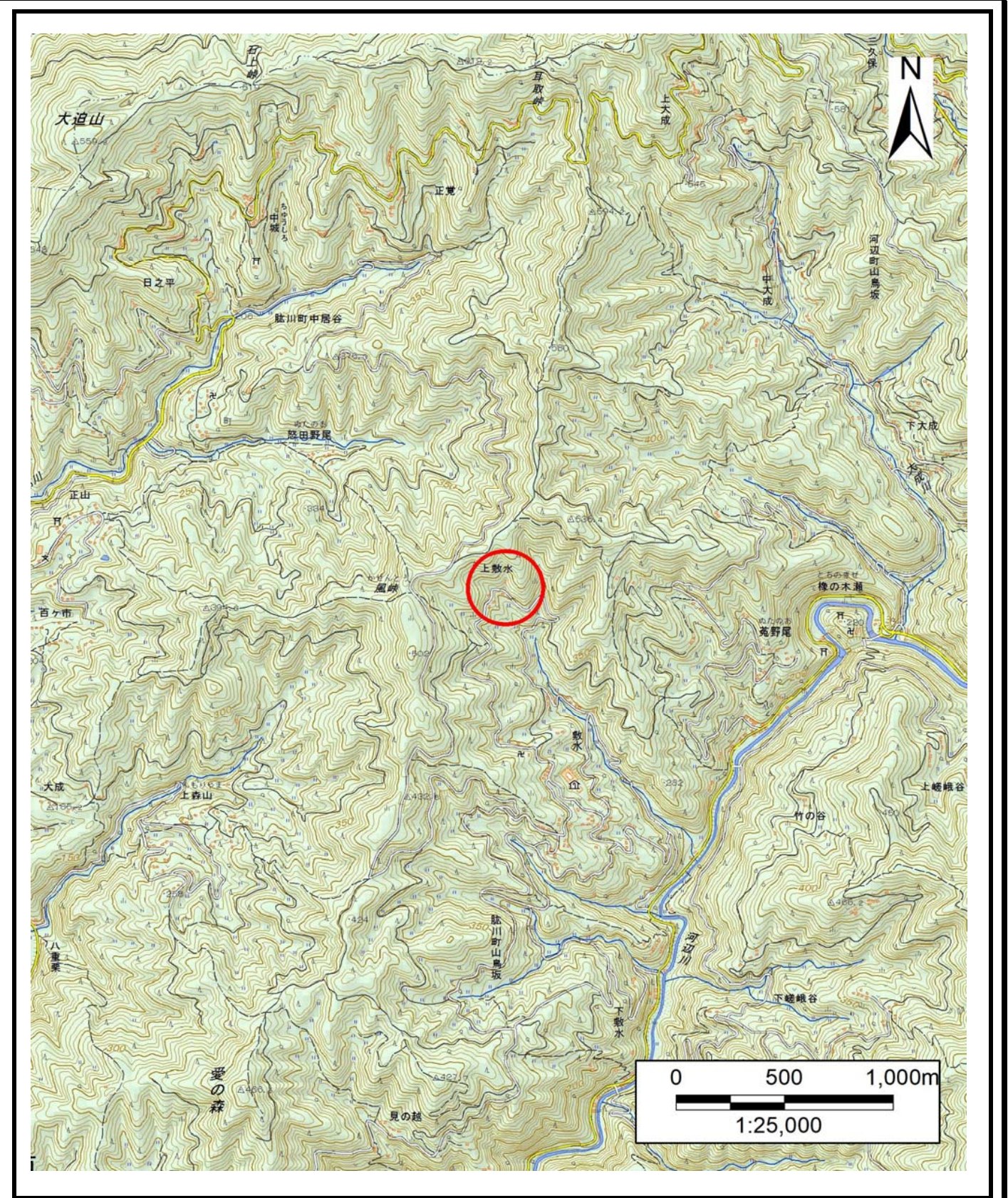


# 土砂災害警戒区域等の指定の公示に係る図書（その1）



(1/200,000)



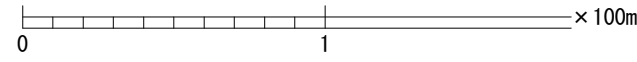
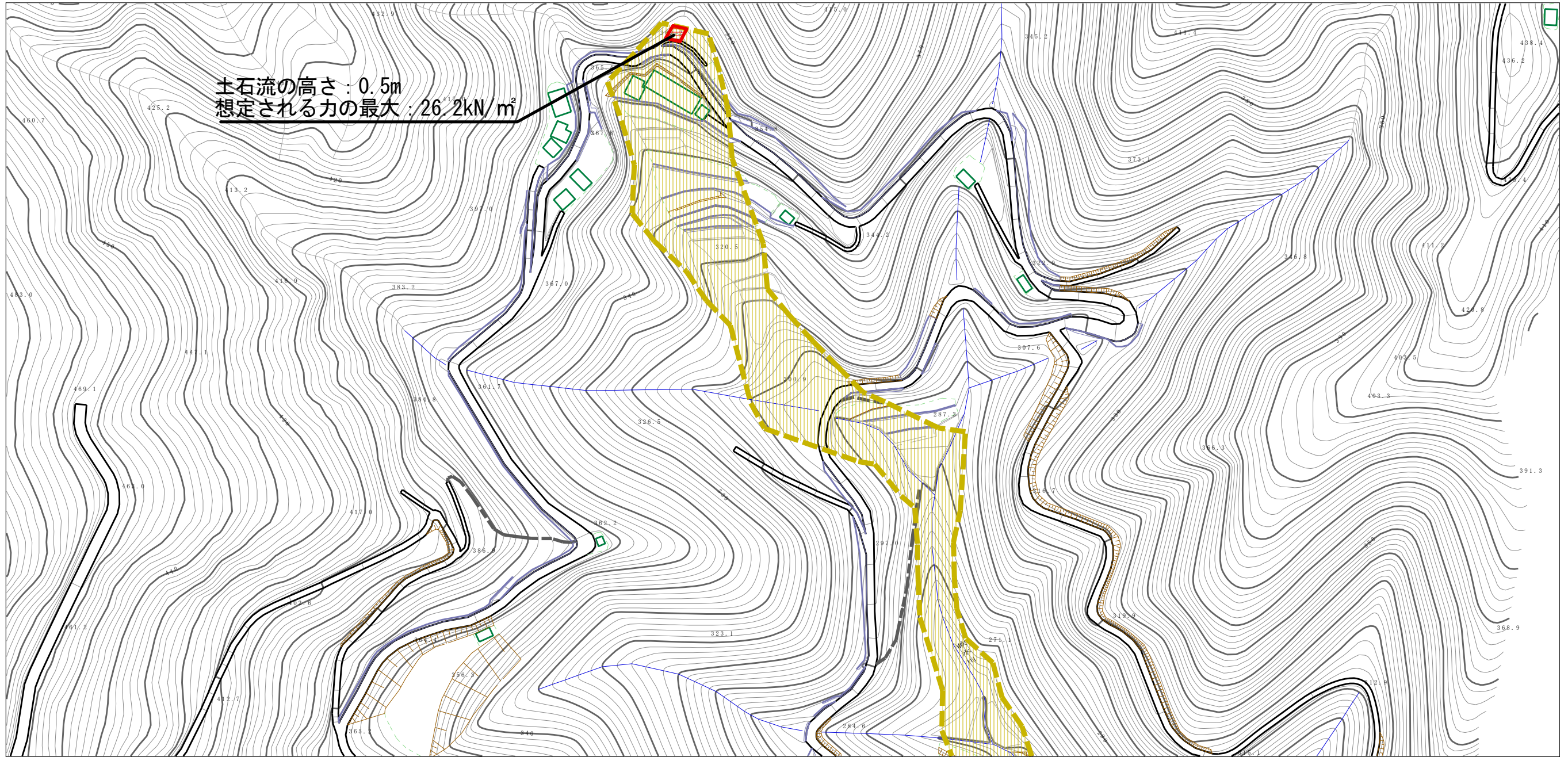
(1/25,000)

様式-1 (土)  
土砂災害警戒区域・土砂災害特別警戒区域 位置図

自然現象の種類	土石流
溪流番号	424-1341-4
溪流名	上敷水川
所在地	大洲市肱川町山鳥坂

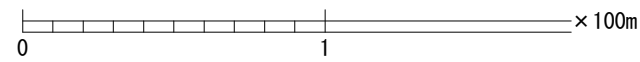
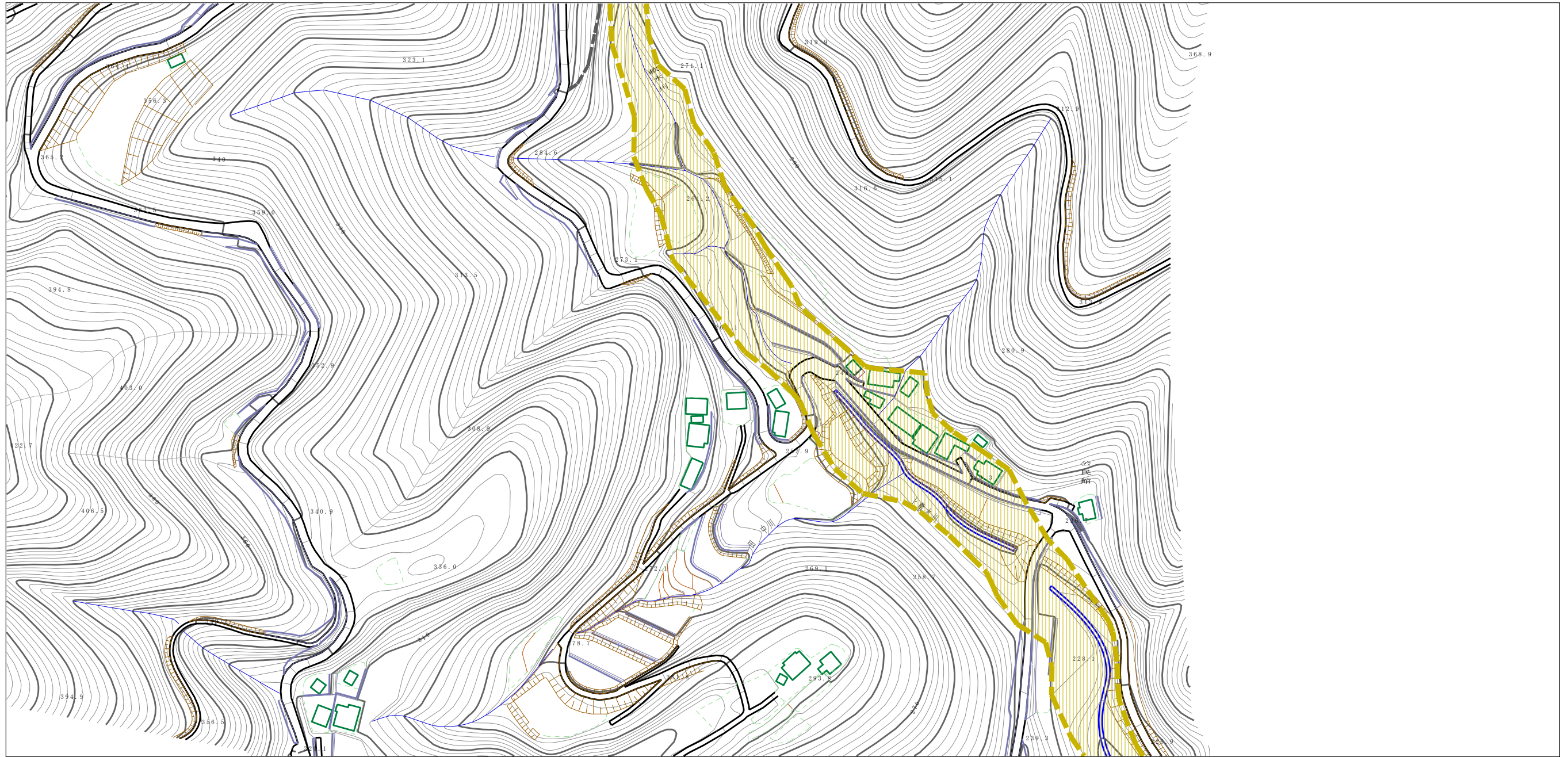
この地図は、国土地理院長の承認を得て、同院発行の電子地形図25000及び電子地形図20万を複製したものである。（承認番号 平30四複、第1号）

土砂災害警戒区域等の指定の公示に係る図書（その2）



様式-2（土） 土砂災害警戒区域・土砂災害特別警戒区域 区域図	土砂災害防止法施行令第二条の基準に該当する区域		N 縮尺 1:2,500	自然現象の種類	土石流	溪流番号	424-1341-4
	土砂災害防止法施行令第三条の基準に該当する区域			告示番号	未指定	溪流名	上敷水川
	それ以外の区域			告示年月日		所在地	大洲市肱川町山鳥坂

# 土砂災害警戒区域等の指定の公示に係る図書（その2）

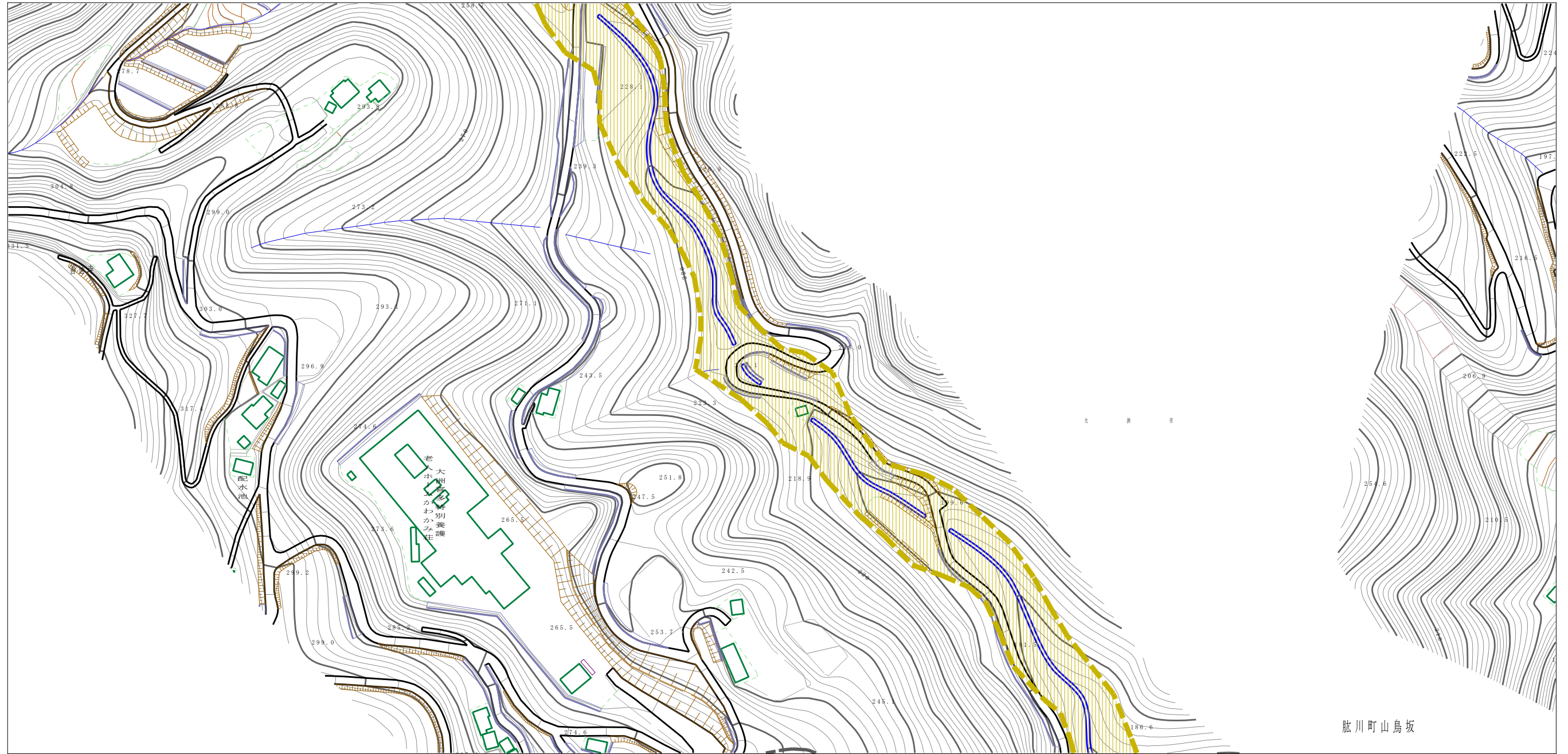


様式-2 (土)

土砂災害警戒区域・土砂災害特別警戒区域  
区域図

土砂災害防止法施行令第二条の基準に該当する区域		N 縮尺 1:2,500	自然現象 の種類	土石流	溪流番号	424-1341-4
土砂災害防止法施行令第三条の基準に該当する区域			告示番号	<b>未指定</b>	溪流名	上敷水川
それ以外の区域			告示年月日		所在地	大洲市肱川町山鳥坂

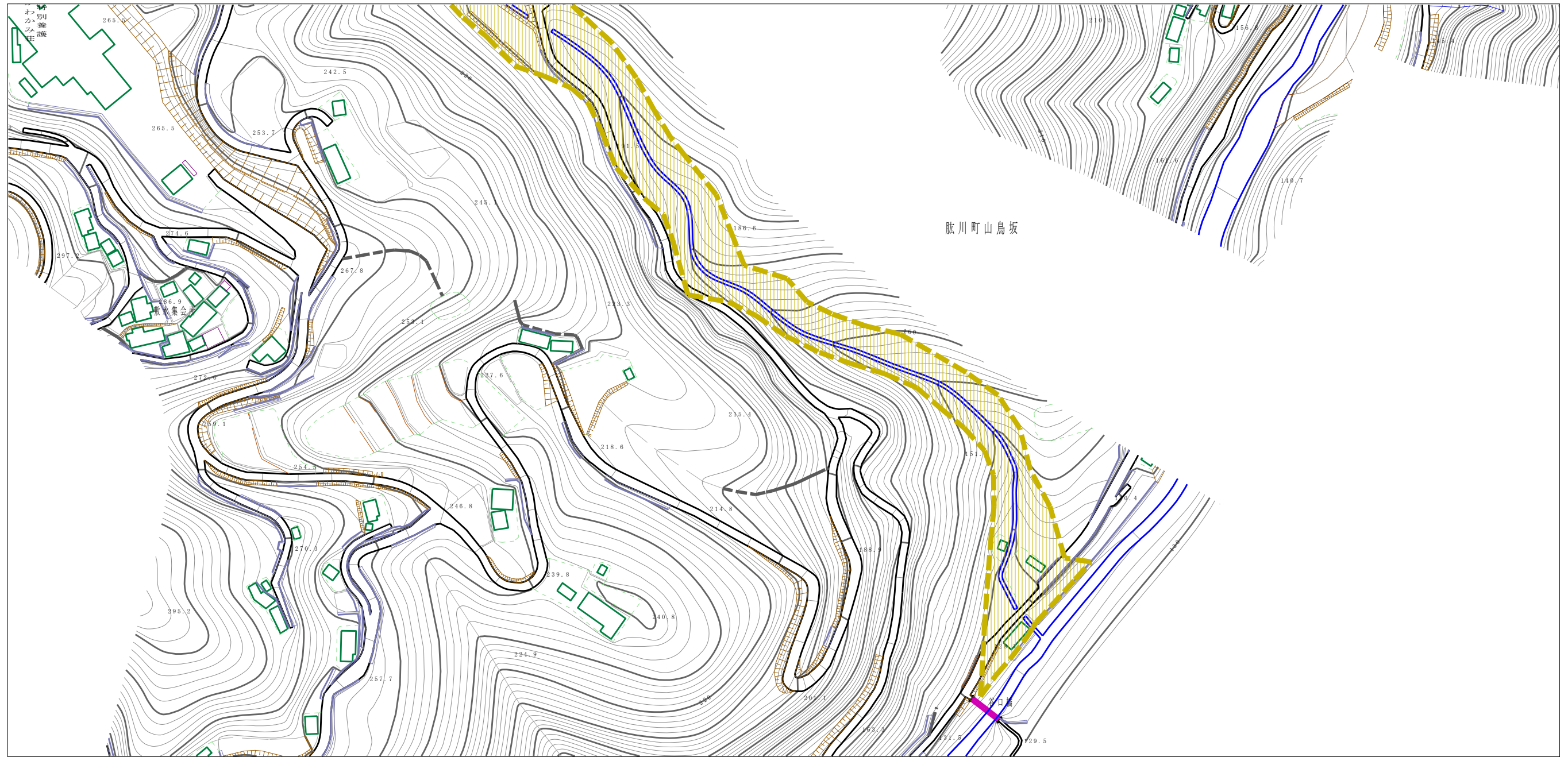
# 土砂災害警戒区域等の指定の公示に係る図書（その2）



0 1 × 100m

様式-2 (土) 土砂災害警戒区域・土砂災害特別警戒区域 区域図	土砂災害防止法施行令第二条の基準に該当する区域		N 縮尺 1:2,500	自然現象の種類	土石流	溪流番号	424-1341-4
	土砂災害防止法施行令第三条の基準に該当する区域			告示番号	未指定	溪流名	上敷水川
	それ以外の区域			告示年月日		所在地	大洲市肱川町山鳥坂

# 土砂災害警戒区域等の指定の公示に係る図書（その2）



0 1 × 100m

## 様式-2 (土)

### 土砂災害警戒区域・土砂災害特別警戒区域 区域図

土砂災害防止法施行令第二条の基準に該当する区域



土砂災害防止  
法施行令第三  
条の基準に該  
当する区域

土石流の高さが1mを超える場合、土石等の  
移動による力が50kN/m<sup>2</sup>を超える区域  
土石流の高さが1mを超える場合、土石等の  
移動による力が50kN/m<sup>2</sup>以下の区域



縮尺  
1:2,500

自然現象 の種類	土石流	溪流番号	424-1341-4
告示番号	<b>未指定</b>	溪流名	上敷水川
告示年月日		所在地	大洲市肱川町山鳥坂